

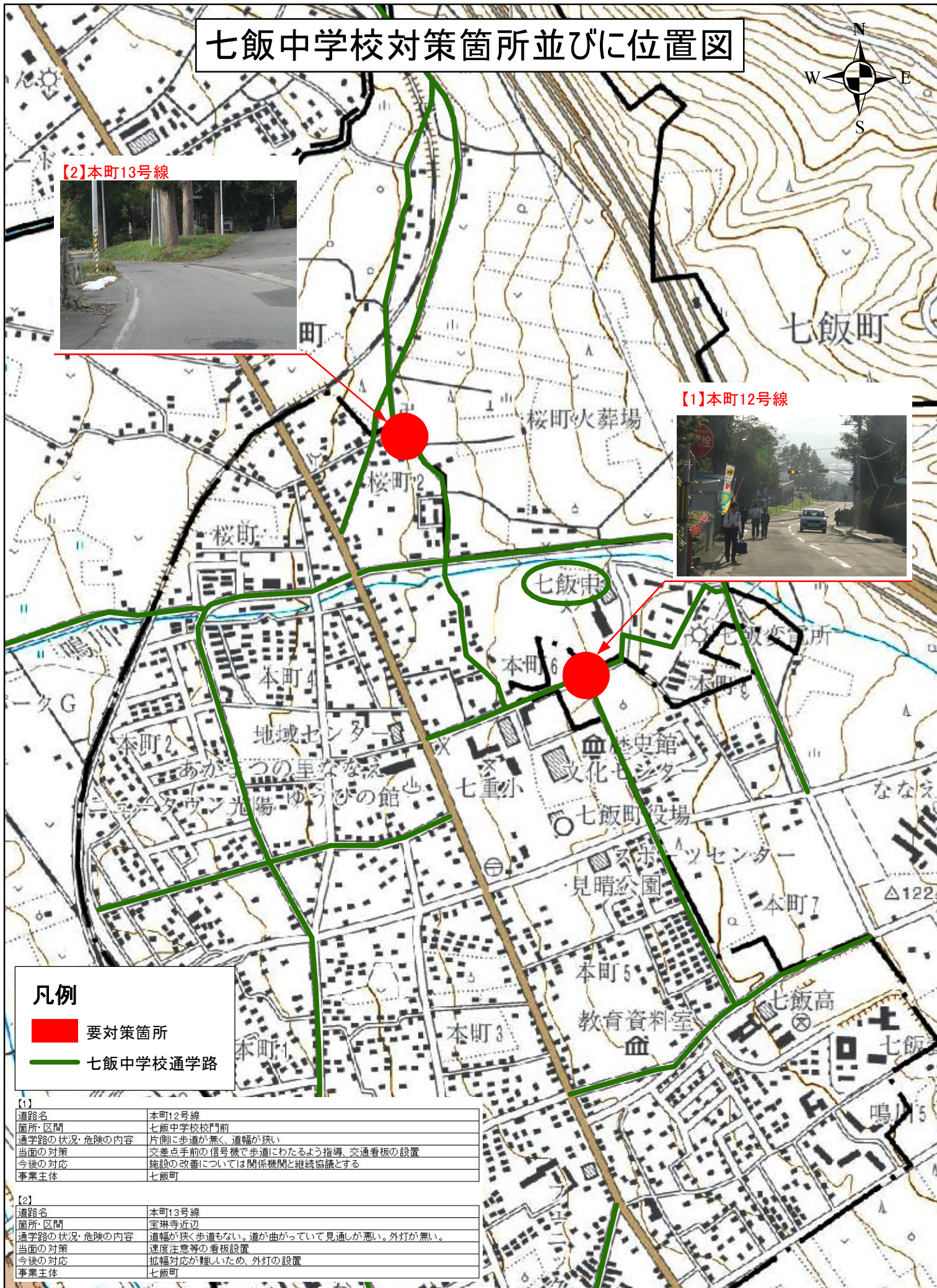
# 七飯中学校対策箇所並びに位置図



【2】本町13号線



【1】本町12号線



## 凡例

- 要対策箇所
- 七飯中学校通学路

【1】	
道路名	本町12号線
箇所・区間	七飯中学校校門前
通学路の状況・危険の内容	片側に歩道が無く、道幅が狭い
当面の対策	交差点手前の信号機で歩道にわたるよう指導、交通看板の設置
今後の対応	施設の改善については関係機関と継続協議とする
事業主体	七飯町

【2】	
道路名	本町13号線
箇所・区間	宝琳寺近辺
通学路の状況・危険の内容	道幅が狭く歩道もない。道が曲がっていて見通しが悪い。外灯が無い。
当面の対策	速度注意等の看板設置
今後の対応	拡幅対応が難しいため、外灯の設置
事業主体	七飯町

0 130 260 520 メートル

1:10,000