

【七飯町内における交通事故発生状況（人身事故のみ）】

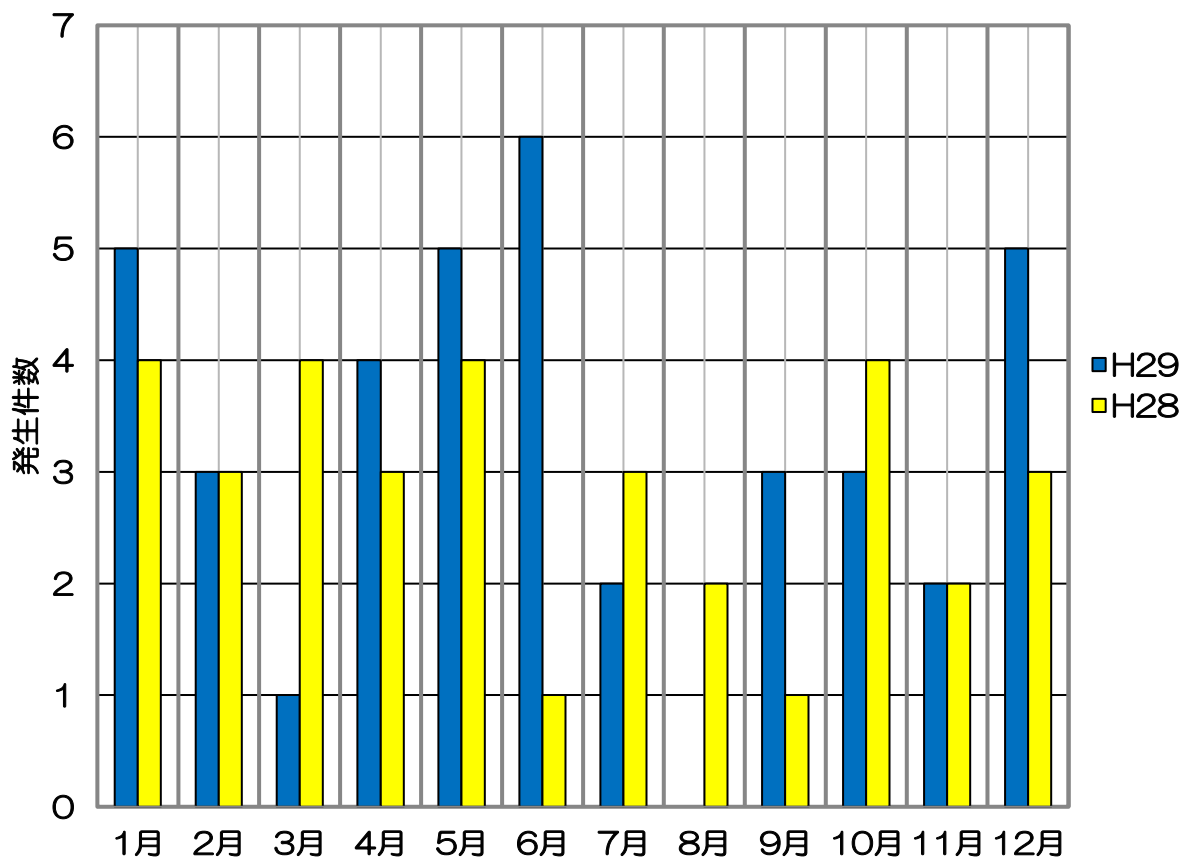
◎平成29年

	当月						当年累計						交通事故死 ゼロ日数
	件数	(前年比)	死者数	(前年比)	傷者数	(前年比)	件数	(前年比)	死者数	(前年比)	傷者数	(前年比)	
1月	5	1	0	0	6	2	5	1	0	0	6	2	831
2月	3	0	0	0	4	0	8	1	0	0	10	2	859
3月	1	-3	1	1	3	-1	9	-2	1	1	13	1	23
4月	4	1	0	0	5	0	13	-1	1	1	18	1	53
5月	5	1	0	0	6	1	18	0	1	1	24	2	84
6月	6	5	0	0	7	6	24	5	1	1	31	8	114
7月	2	-1	0	0	3	0	26	4	1	1	34	8	145
8月	0	-2	0	0	0	-3	26	2	1	1	34	5	176
9月	3	2	0	0	3	2	29	4	1	1	37	7	206
10月	3	-1	0	0	3	-1	32	3	1	1	40	6	237
11月	2	0	0	0	2	0	34	3	1	1	42	6	267
12月	5	2	0	0	11	-1	39	5	1	1	53	5	298

◎平成28年

	当月						当年累計						交通事故死 ゼロ日数
	件数	(前年比)	死者数	(前年比)	傷者数	(前年比)	件数	(前年比)	死者数	(前年比)	傷者数	(前年比)	
1月	4	-1	0	0	4	-3	4	-1	0	0	4	-3	465
2月	3	-1	0	0	4	-2	7	-2	0	0	8	-5	494
3月	4	1	0	0	4	1	11	-1	0	0	12	-4	525
4月	3	-2	0	0	5	0	14	-3	0	0	17	-4	555
5月	4	1	0	0	5	2	18	-2	0	0	22	-2	586
6月	1	-3	0	0	1	-4	19	-5	0	0	23	-6	616
7月	3	1	0	0	3	0	22	-4	0	0	26	-6	647
8月	2	-2	0	0	3	-3	24	-6	0	0	29	-9	678
9月	1	-2	0	0	1	-2	25	-8	0	0	30	-11	708
10月	4	-5	0	0	4	-15	29	-13	0	0	34	-26	739
11月	2	-2	0	0	2	-2	31	-15	0	0	36	-28	769
12月	3	1	0	0	12	9	34	-14	0	0	48	-19	800

平成28年と平成29年の七飯町内交通事故『発生件数』を比較



平成28年と平成29年の七飯町内交通事故『傷者数』を比較

