

調査結果概況 [国語A：主として知識]

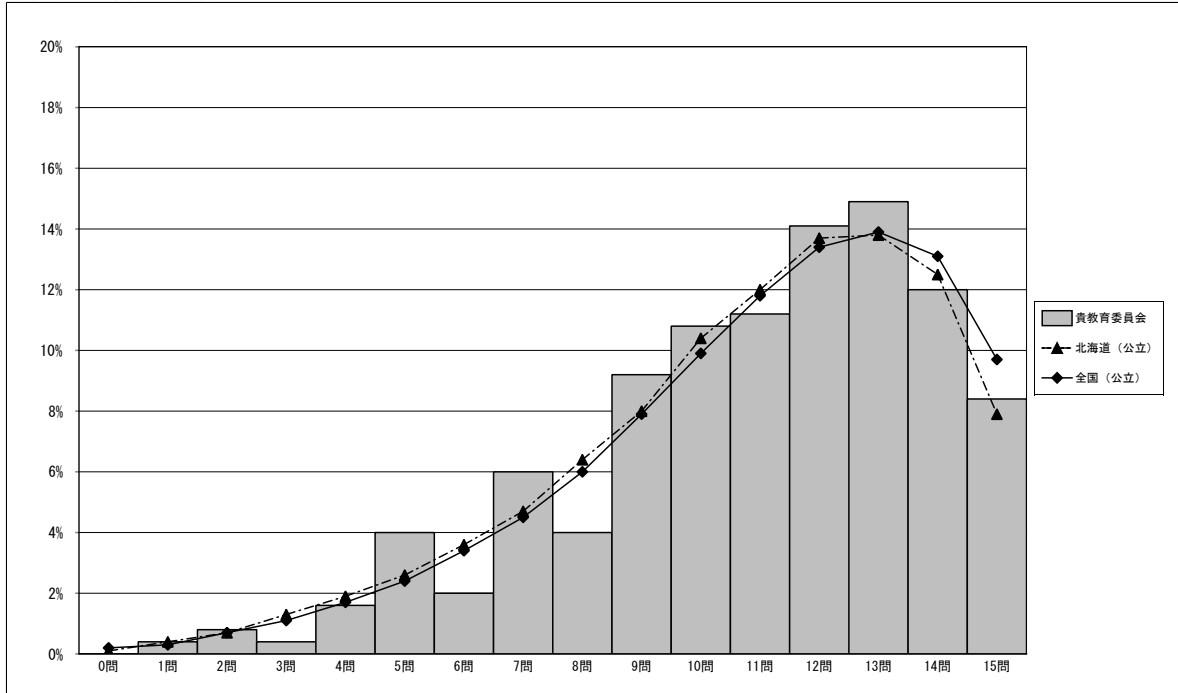
七飯町教育委員会一児童

以下の集計値／グラフは、4月22日に実施した調査の結果を、児童を対象として集計した値である。

	児童数	平均正答数	平均正答率 (%)	中央値	標準偏差
七飯町教育委員会	249	10.9 / 15	72.6	11.0	3.0
北海道 (公立)	42,951	10.8 / 15	71.8	11.0	3.1
全国 (公立)	1,080,663	10.9 / 15	72.9	12.0	3.1

正答数集計値 (左：児童数 右：割合 (%))		
0問	0	0.0
1問	1	0.4
2問	2	0.8
3問	1	0.4
4問	4	1.6
5問	10	4.0
6問	5	2.0
7問	15	6.0
8問	10	4.0
9問	23	9.2
10問	27	10.8
11問	28	11.2
12問	35	14.1
13問	37	14.9
14問	30	12.0
15問	21	8.4

正答数分布グラフ (横軸：正答数、縦軸：割合)



調査結果概況 [国語B：主として活用]

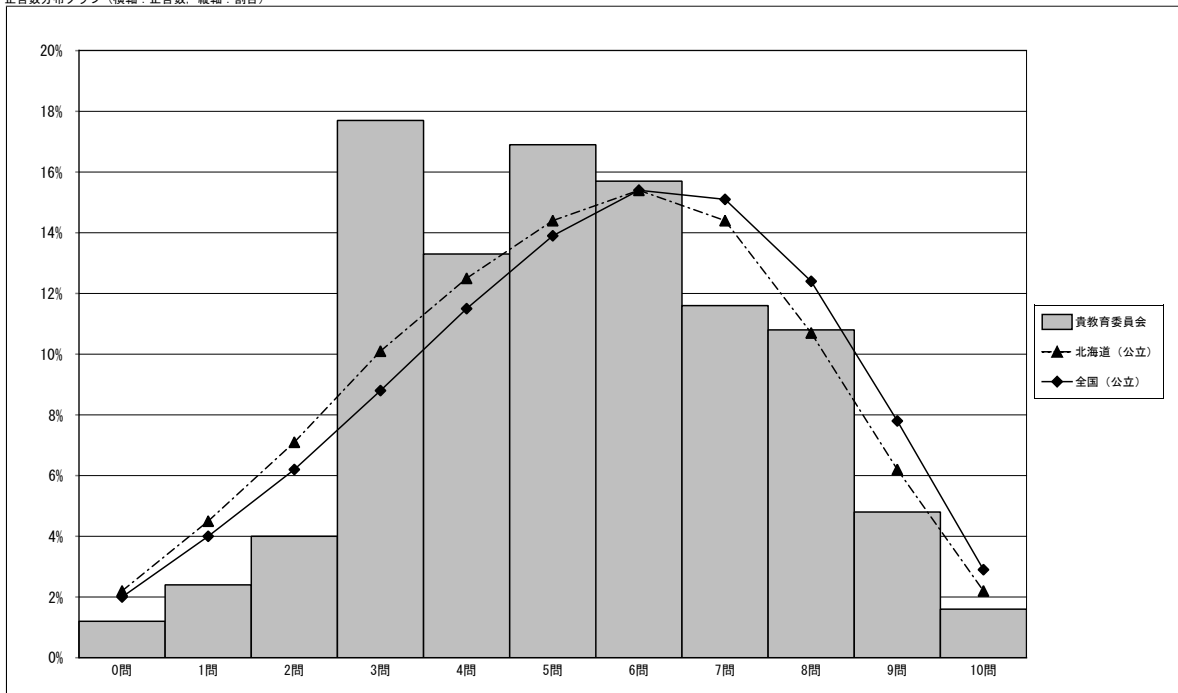
七飯町教育委員会一児童

以下の集計値／グラフは、4月22日に実施した調査の結果を、児童を対象として集計した値である。

	児童数	平均正答数	平均正答率 (%)	中央値	標準偏差
七飯町教育委員会	249	5.2 / 10	52.2	5.0	2.1
北海道 (公立)	42,939	5.3 / 10	52.9	5.0	2.4
全国 (公立)	1,080,444	5.5 / 10	55.5	6.0	2.4

正答数集計値 (左：児童数 右：割合 (%))		
0問	3	1.2
1問	6	2.4
2問	10	4.0
3問	44	17.7
4問	33	13.3
5問	42	16.9
6問	39	15.7
7問	29	11.6
8問	27	10.8
9問	12	4.8
10問	4	1.6

正答数分布グラフ (横軸：正答数、縦軸：割合)



調査結果概況 [算数A：主として知識]

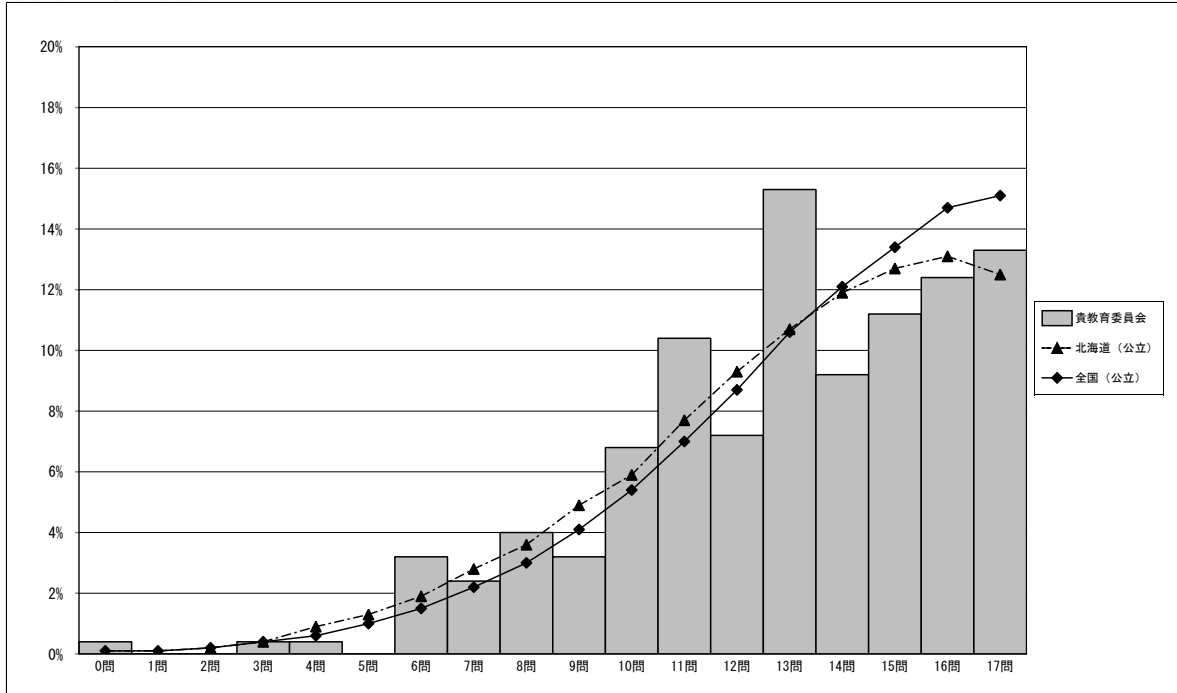
七飯町教育委員会－児童

以下の集計値／グラフは、4月22日に実施した調査の結果を、児童を対象として集計した値である。

	児童数	平均正答数	平均正答率 (%)	中央値	標準偏差
七飯町教育委員会	249	12.9 / 17	75.9	13.0	3.2
北海道 (公立)	42,949	12.9 / 17	75.8	14.0	3.3
全国 (公立)	1,080,657	13.3 / 17	78.1	14.0	3.2

正答数集計値 (左：児童数 右：割合 (%))		
0問	1	0.4
1問	0	0.0
2問	0	0.0
3問	1	0.4
4問	1	0.4
5問	0	0.0
6問	8	3.2
7問	6	2.4
8問	10	4.0
9問	8	3.2
10問	17	6.8
11問	26	10.4
12問	18	7.2
13問	38	15.3
14問	23	9.2
15問	28	11.2
16問	31	12.4
17問	33	13.3

正答数分布グラフ (横軸：正答数、縦軸：割合)



調査結果概況 [算数B：主として活用]

七飯町教育委員会－児童

以下の集計値／グラフは、4月22日に実施した調査の結果を、児童を対象として集計した値である。

	児童数	平均正答数	平均正答率 (%)	中央値	標準偏差
七飯町教育委員会	249	7.1 / 13	54.3	7.0	3.2
北海道 (公立)	42,930	7.2 / 13	55.2	7.0	3.3
全国 (公立)	1,080,442	7.6 / 13	58.2	8.0	3.3

正答数集計値 (左：児童数 右：割合 (%))		
0問	3	1.2
1問	5	2.0
2問	12	4.8
3問	19	7.6
4問	23	9.2
5問	25	10.0
6問	23	9.2
7問	24	9.6
8問	27	10.8
9問	26	10.4
10問	21	8.4
11問	14	5.6
12問	16	6.4
13問	11	4.4

正答数分布グラフ (横軸：正答数、縦軸：割合)

