

七飯町の正答数の状況(下位層の割合)

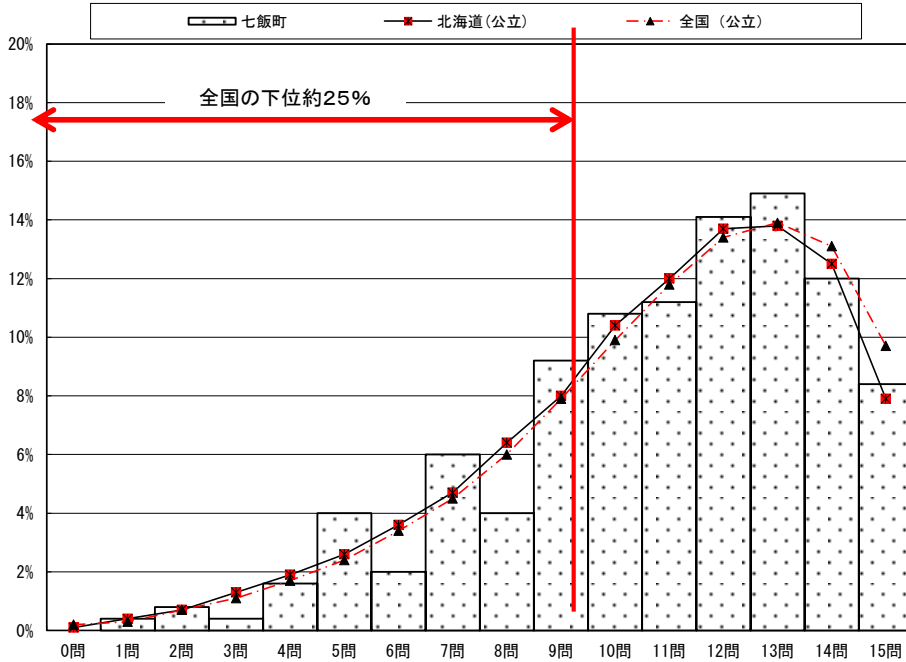
この太枠の欄にH26の結果を入力してください

小学校国語 A

	児童数	平均正答数	平均正答率(%)	中央値	標準偏差
七飯町	249	10.9 / 15	72.6	11.0	3.0
北海道(公立)	42,951	10.8 / 15	71.8	11.0	3.1
全国(公立)	1,080,663	10.9 / 15	72.9	12.0	3.1

左の欄に所属名を入力してください

正答数 (児童の割合(%))			
正答数(正答率)	七飯町	北海道	全国
0問(0.0%)	0.0	0.1	0.2
1問(6.7%)	0.4	0.4	0.3
2問(13.3%)	0.8	0.7	0.7
3問(20.0%)	0.4	1.3	1.1
4問(26.7%)	1.6	1.9	1.7
5問(33.3%)	4.0	2.6	2.4
6問(40.0%)	2.0	3.6	3.4
7問(46.7%)	6.0	4.7	4.5
8問(53.3%)	4.0	6.4	6.0
9問(60.0%)	9.2	8.0	7.9
10問(66.7%)	10.8	10.4	9.9
11問(73.3%)	11.2	12.0	11.8
12問(80.0%)	14.1	13.7	13.4
13問(86.7%)	14.9	13.8	13.9
14問(93.3%)	12.0	12.5	13.1
15問(100.0%)	8.4	7.9	9.7



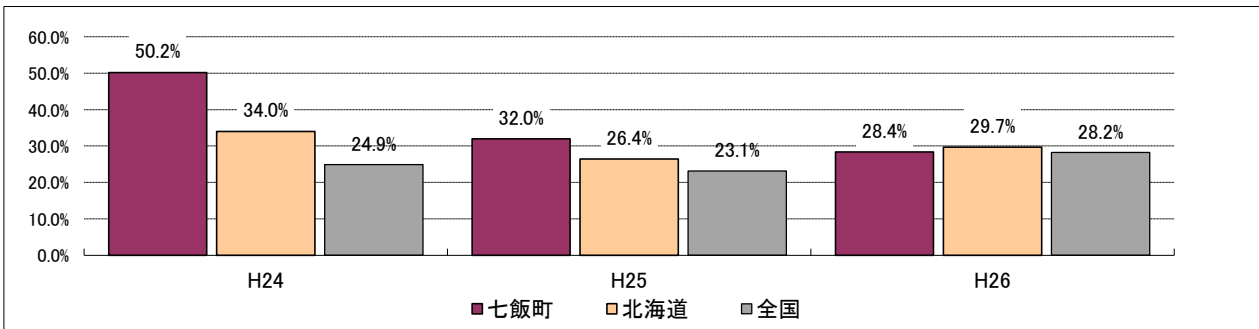
9問以下の割合	28.4	29.7	28.2
---------	------	------	------

※ 全国の下位約25%と同じ正答数の範囲に属する全道の児童生徒の割合を比較した。

※ 児童生徒の割合は、小数第2位以下を四捨五入しているため、合計しても100にならない場合がある。

全国の下位約25%と同じ正答数の範囲に含まれる児童の割合

	H24			H25			H26		
	七飯町	全道	全国	七飯町	全道	全国	七飯町	全道	全国
全国の下位約25%と同じ正答数の範囲に含まれる児童の割合	50.2%	34.0%	24.9%	32.0%	26.4%	23.1%	28.4%	29.7%	28.2%
	17問中12問以下			18問中8問以下			15問中9問以下		
全国との差	25.3 多い			8.9 多い			0.2 多い		
「全国との差」の前年度との比較	▲ 16.4 ポイント					▲ 8.7 ポイント			



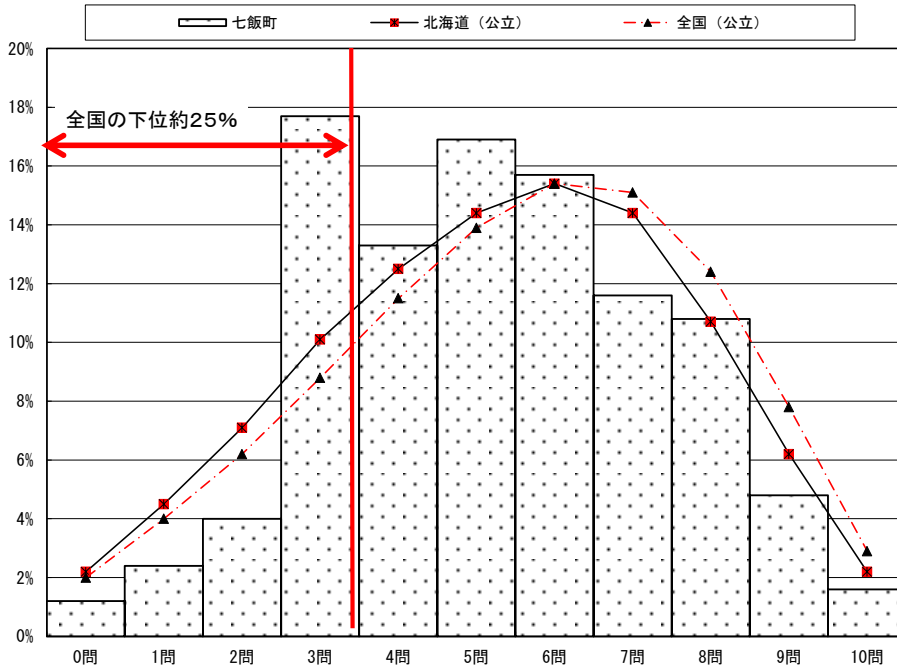
この太枠の欄にH26の結果を入力してください

小学校国語B

	児童数	平均正答数	平均正答率(%)	中央値	標準偏差
七飯町	249	5.2 / 10	52.2	5.0	2.1
北海道(公立)	42,939	5.3 / 10	52.9	5.0	2.4
全国(公立)	1,080,444	5.5 / 10	55.5	6.0	2.4

左の欄に所属名を入力してください

正答数 (児童の割合(%))			
正答数(正答率)	七飯町	北海道	全国
0問 (0.0%)	1.2	2.2	2.0
1問 (10.0%)	2.4	4.5	4.0
2問 (20.0%)	4.0	7.1	6.2
3問 (30.0%)	17.7	10.1	8.8
4問 (40.0%)	13.3	12.5	11.5
5問 (50.0%)	16.9	14.4	13.9
6問 (60.0%)	15.7	15.4	15.4
7問 (70.0%)	11.6	14.4	15.1
8問 (80.0%)	10.8	10.7	12.4
9問 (90.0%)	4.8	6.2	7.8
10問 (100.0%)	1.6	2.2	2.9



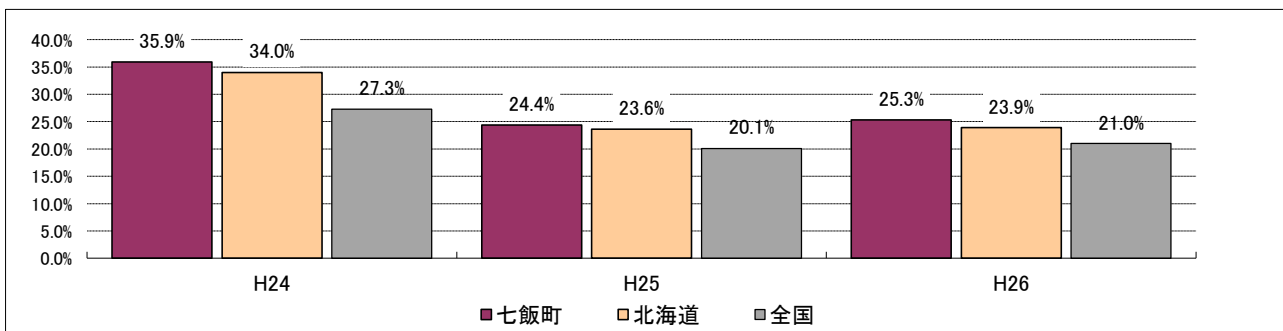
3問以下の割合	25.3	23.9	21.0
---------	------	------	------

※ 全国の下位約25%と同じ正答数の範囲に属する全道の児童生徒の割合を比較した。

※ 児童生徒の割合は、小数第2位以下を四捨五入しているため、合計しても100にならない場合がある。

全国の下位約25%と同じ正答数の範囲に含まれる児童の割合

	H24			H25			H26		
	七飯町	全道	全国	七飯町	全道	全国	七飯町	全道	全国
全国の下位約25%と同じ正答数の範囲に含まれる児童の割合	35.9%	34.0%	27.3%	24.4%	23.6%	20.1%	25.3%	23.9%	21.0%
	11問中4問以下			10問中2問以下			10問中3問以下		
全国との差	8.6 多い			4.3 多い			4.3 多い		
「全国との差」の前年度との比較	▲ 4.3 ポイント					0.0 ポイント			



この太枠の欄にH25の結果を入力してください

小学校算数A

	児童数	平均正答数	平均正答率(%)	中央値	標準偏差
七飯町	249	12.9 / 17	75.9	13.0	3.2
北海道(公立)	42,949	12.9 / 17	75.8	14.0	3.3
全国(公立)	1,080,657	13.3 / 17	78.1	15.0	3.2

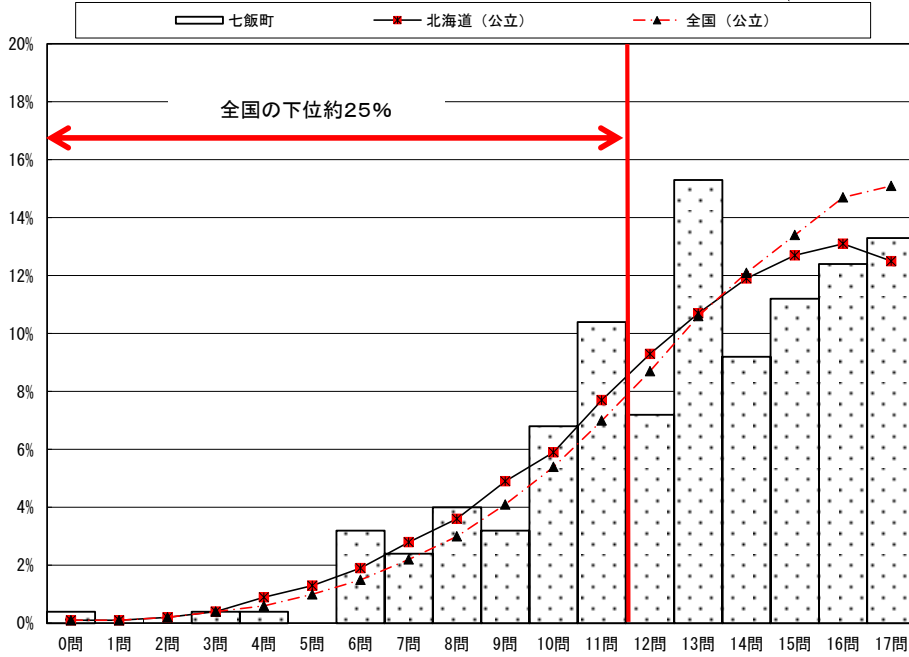
左の欄に所属名を入力してください

正答数 (児童の割合(%))			
正答数(正答率)	七飯町	北海道	全国
0問 (0.0%)	0.4	0.1	0.1
1問 (5.9%)	0.0	0.1	0.1
2問 (11.8%)	0.0	0.2	0.2
3問 (17.6%)	0.4	0.4	0.4
4問 (23.5%)	0.4	0.9	0.6
5問 (29.4%)	0.0	1.3	1.0
6問 (35.3%)	3.2	1.9	1.5
7問 (41.2%)	2.4	2.8	2.2
8問 (47.1%)	4.0	3.6	3.0
9問 (52.9%)	3.2	4.9	4.1
10問 (58.8%)	6.8	5.9	5.4
11問 (64.7%)	10.4	7.7	7.0
12問 (70.6%)	7.2	9.3	8.7
13問 (76.5%)	15.3	10.7	10.6
14問 (82.4%)	9.2	11.9	12.1
15問 (88.2%)	11.2	12.7	13.4
16問 (94.1%)	12.4	13.1	14.7
17問 (100.0%)	13.3	12.5	15.1

11問以下の割合	31.2	29.8	25.6
----------	------	------	------

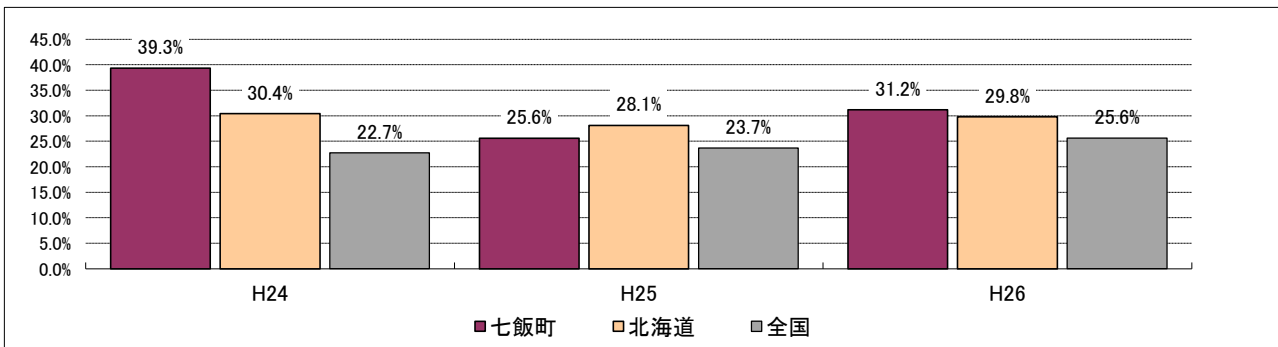
※ 全国の下位約25%と同じ正答数の範囲に属する全道の児童生徒の割合を比較した。

※ 児童生徒の割合は、小数第2位以下を四捨五入しているため、合計しても100にならない場合がある。



全国の下位約25%と同じ正答数の範囲に含まれる児童の割合

	H24			H25			H26		
	七飯町	全道	全国	七飯町	全道	全国	七飯町	全道	全国
全国の下位約25%と同じ正答数の範囲に含まれる児童の割合	39.3%	30.4%	22.7%	25.6%	28.1%	23.7%	31.2%	29.8%	25.6%
	19問中11問以下			19問中12問以下			17問中11問以下		
全国との差	16.6 多い			1.9 多い			5.6 多い		
「全国との差」の前年度との比較	▲ 14.7 ポイント					3.7 ポイント			



この太枠の欄にH26の結果を入力してください

小学校算数B

	児童数	平均正答数	平均正答率(%)	中央値	標準偏差
七飯町	249	7.1 / 13	54.3	7.0	3.2
北海道(公立)	42,930	7.2 / 13	55.2	7.0	3.3
全国(公立)	1,080,442	7.6 / 13	58.2	8.0	3.3

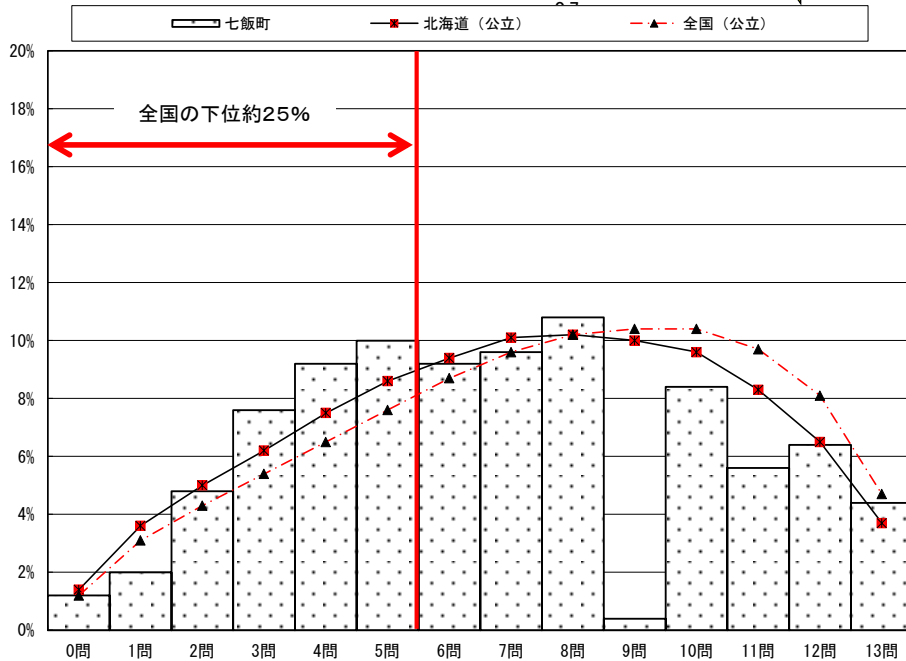
左の欄に所属名を入力してください

正答数 (児童の割合(%))			
正答数(正答率)	七飯町	北海道	全国
0問 (0.0%)	1.2	1.4	1.2
1問 (7.7%)	2.0	3.6	3.1
2問 (15.4%)	4.8	5.0	4.3
3問 (23.1%)	7.6	6.2	5.4
4問 (30.8%)	9.2	7.5	6.5
5問 (38.5%)	10.0	8.6	7.6
6問 (46.2%)	9.2	9.4	8.7
7問 (53.8%)	9.6	10.1	9.6
8問 (61.5%)	10.8	10.2	10.2
9問 (69.2%)	0.4	10.0	10.4
10問 (76.9%)	8.4	9.6	10.4
11問 (84.6%)	5.6	8.3	9.7
12問 (92.3%)	6.4	6.5	8.1
13問 (100.0%)	4.4	3.7	4.7

5問以下の割合	34.8	32.3	28.1
---------	------	------	------

※ 全国の下位約25%と同じ正答数の範囲に属する全道の児童生徒の割合を比較した。

※ 児童生徒の割合は、小数第2位以下を四捨五入しているため、合計しても100にならない場合がある。



全国の下位約25%と同じ正答数の範囲に含まれる児童の割合

	H24			H25			H26		
	七飯町	全道	全国	七飯町	全道	全国	七飯町	全道	全国
全国の下位約25%と同じ正答数の範囲に含まれる児童の割合	35.2%	31.6%	25.0%	30.8%	33.4%	27.4%	34.8%	32.3%	28.1%
	13問中5問以下			13問中5問以下			13問中5問以下		
全国との差	10.2 多い			3.4 多い			6.7 多い		
「全国との差」の前年度との比較	▲ 6.8 ポイント					3.3 ポイント			

