

調査結果概況 [国語A：主として知識]

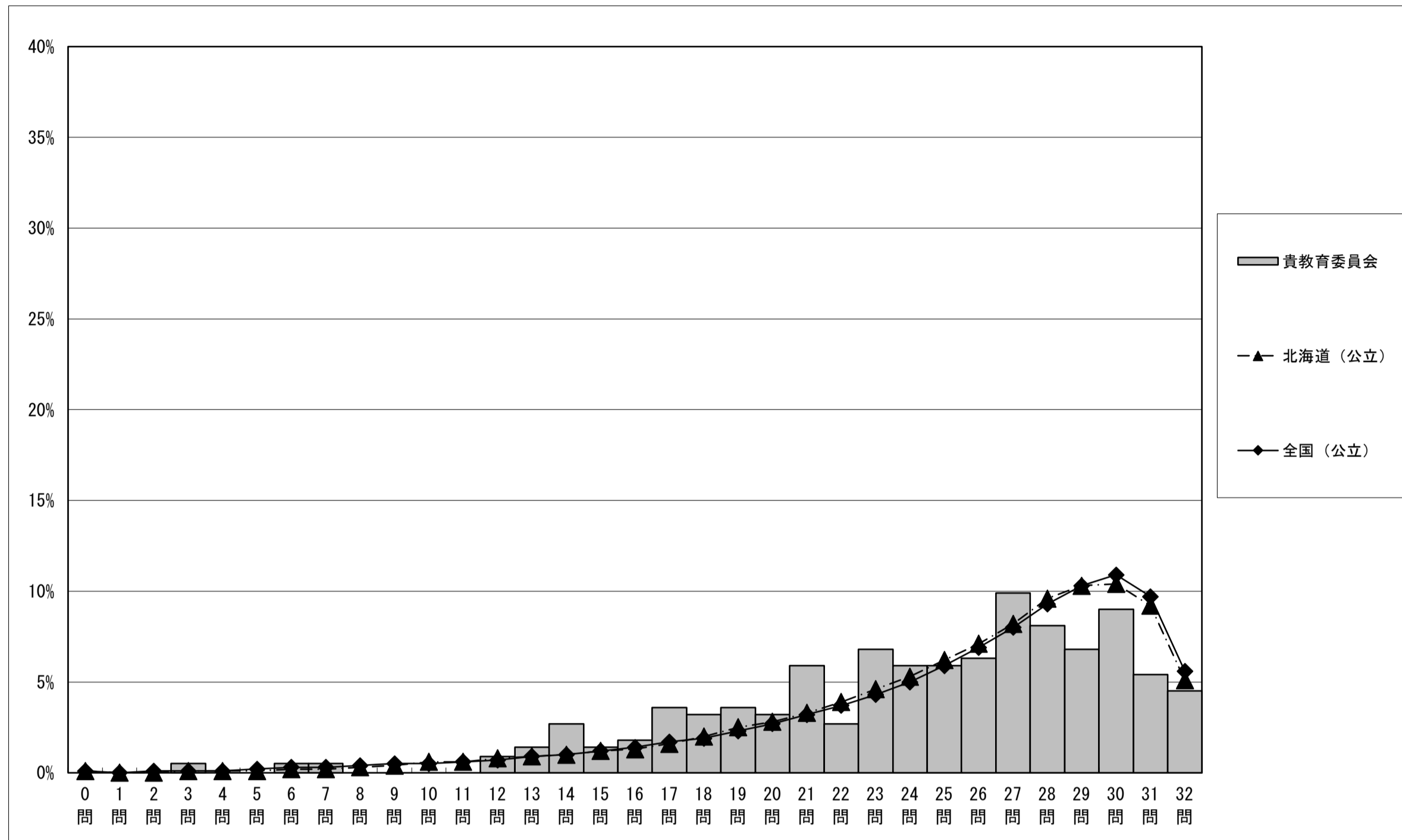
七飯町教育委員会－生徒

・以下の集計値／グラフは、4月22日に実施した調査の結果を、生徒を対象として集計した値である。

	生徒数	平均正答数	平均正答率 (%)	中央値	標準偏差
七飯町教育委員会	222	24.3 / 32	76.0	26.0	5.5
北海道 (公立)	41,769	25.4 / 32	79.4	27.0	5.5
全国 (公立)	1,017,965	25.4 / 32	79.4	27.0	5.7

正答数集計値 (左：生徒数 右：割合(%))		
0問	0	0.0
1問	0	0.0
2問	0	0.0
3問	1	0.5
4問	0	0.0
5問	0	0.0
6問	1	0.5
7問	1	0.5
8問	0	0.0
9問	0	0.0
10問	0	0.0
11問	0	0.0
12問	2	0.9
13問	3	1.4
14問	6	2.7
15問	3	1.4
16問	4	1.8
17問	8	3.6
18問	7	3.2
19問	8	3.6
20問	7	3.2
21問	13	5.9
22問	6	2.7
23問	15	6.8
24問	13	5.9
25問	13	5.9
26問	14	6.3
27問	22	9.9
28問	18	8.1
29問	15	6.8
30問	20	9.0
31問	12	5.4
32問	10	4.5

正答数分布グラフ (横軸：正答数, 縦軸：割合)



調査結果概況 [国語B：主として活用]

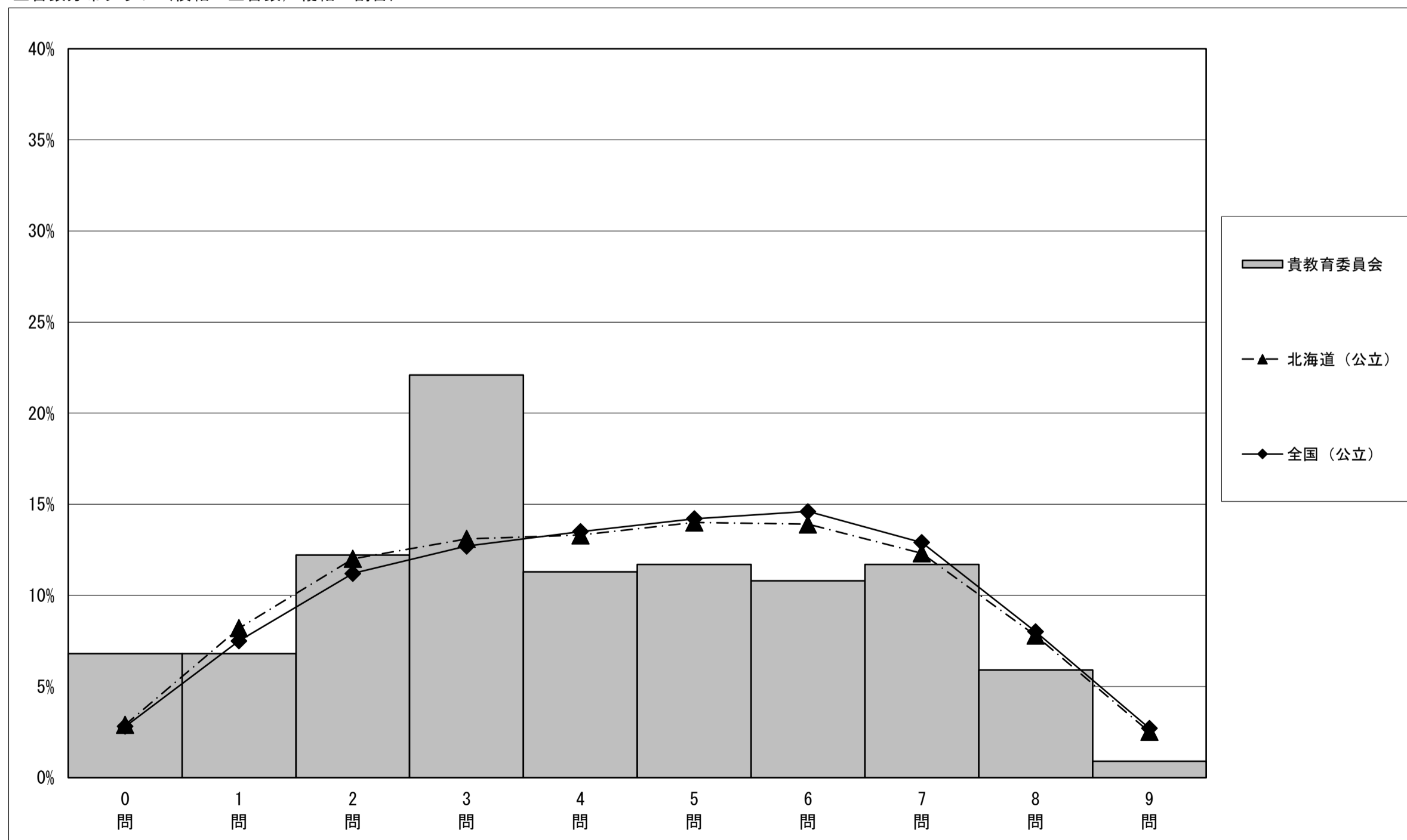
七飯町教育委員会－生徒

・以下の集計値／グラフは、4月22日に実施した調査の結果を、生徒を対象として集計した値である。

	生徒数	平均正答数	平均正答率 (%)	中央値	標準偏差
七飯町教育委員会	222	4.0 / 9	44.7	4.0	2.3
北海道 (公立)	41,765	4.5 / 9	49.9	5.0	2.3
全国 (公立)	1,018,157	4.6 / 9	51.0	5.0	2.3

正答数集計値 (左：生徒数 右：割合(%))		
0問	15	6.8
1問	15	6.8
2問	27	12.2
3問	49	22.1
4問	25	11.3
5問	26	11.7
6問	24	10.8
7問	26	11.7
8問	13	5.9
9問	2	0.9

正答数分布グラフ (横軸：正答数, 縦軸：割合)



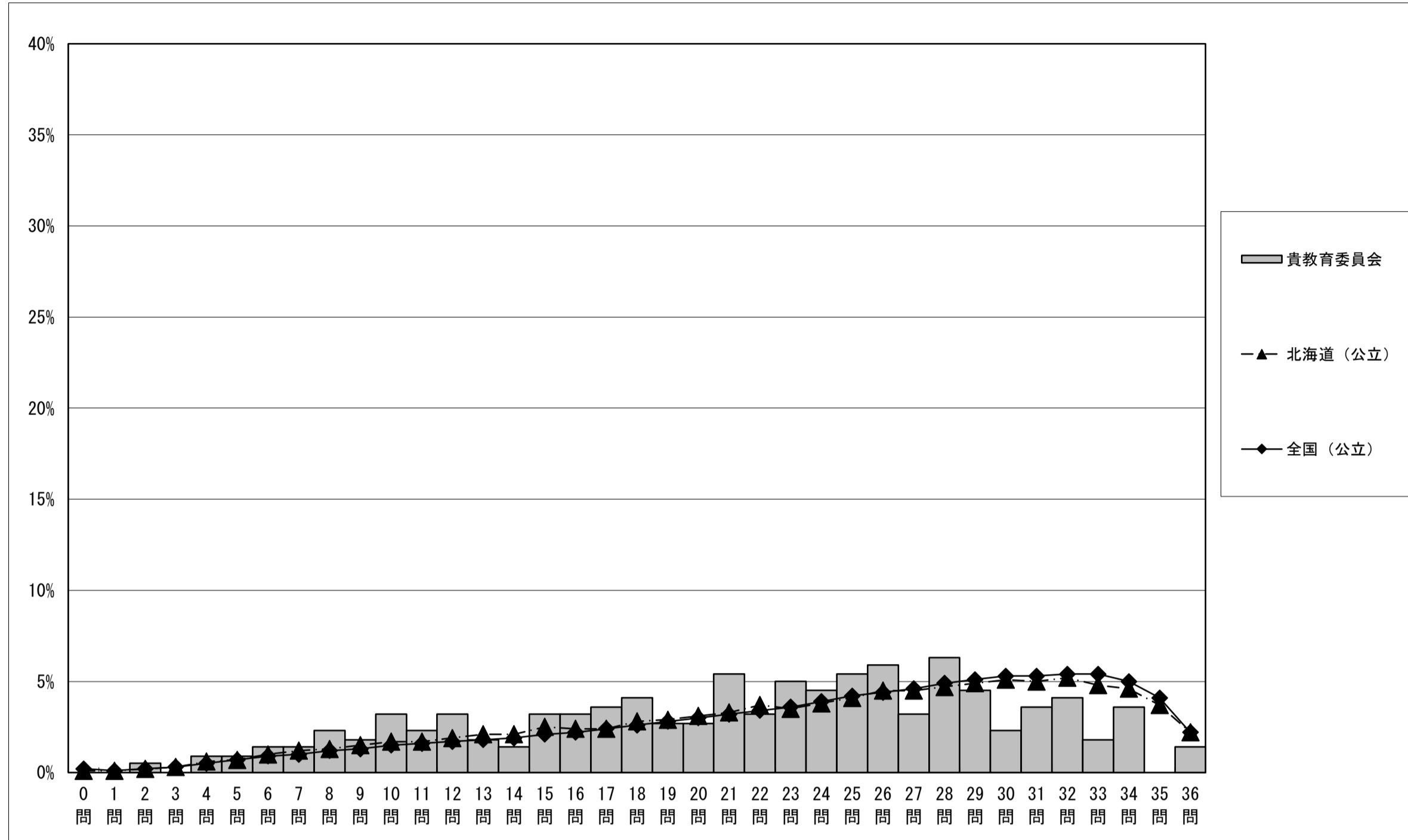
調査結果概況 [数学A：主として知識]
七飯町教育委員会－生徒

・以下の集計値／グラフは、4月22日に実施した調査の結果を、生徒を対象として集計した値である。

	生徒数	平均正答数	平均正答率 (%)	中央値	標準偏差
七飯町教育委員会	222	21.6 / 36	60.0	23.0	8.0
北海道 (公立)	41,772	23.8 / 36	66.0	25.0	8.3
全国 (公立)	1,018,328	24.3 / 36	67.4	26.0	8.2

正答数集計値 (左：生徒数 右：割合(%))		
0問	0	0.0
1問	0	0.0
2問	1	0.5
3問	0	0.0
4問	2	0.9
5問	2	0.9
6問	3	1.4
7問	3	1.4
8問	5	2.3
9問	4	1.8
10問	7	3.2
11問	5	2.3
12問	7	3.2
13問	4	1.8
14問	3	1.4
15問	7	3.2
16問	7	3.2
17問	8	3.6
18問	9	4.1
19問	6	2.7
20問	6	2.7
21問	12	5.4
22問	7	3.2
23問	11	5.0
24問	10	4.5
25問	12	5.4
26問	13	5.9
27問	7	3.2
28問	14	6.3
29問	10	4.5
30問	5	2.3
31問	8	3.6
32問	9	4.1
33問	4	1.8
34問	8	3.6
35問	0	0.0
36問	3	1.4

正答数分布グラフ (横軸：正答数, 縦軸：割合)



調査結果概況 [数学B：主として活用]
七飯町教育委員会－生徒

・以下の集計値／グラフは、4月22日に実施した調査の結果を、生徒を対象として集計した値である。

	生徒数	平均正答数	平均正答率 (%)	中央値	標準偏差
七飯町教育委員会	222	7.9 / 15	52.6	9.0	3.7
北海道 (公立)	41,763	8.9 / 15	59.4	9.0	3.9
全国 (公立)	1,018,365	9.0 / 15	59.8	10.0	3.9

正答数集計値 (左：生徒数 右：割合(%))		
0問	5	2.3
1問	5	2.3
2問	9	4.1
3問	17	7.7
4問	14	6.3
5問	16	7.2
6問	14	6.3
7問	16	7.2
8問	14	6.3
9問	23	10.4
10問	30	13.5
11問	19	8.6
12問	15	6.8
13問	13	5.9
14問	10	4.5
15問	2	0.9

正答数分布グラフ (横軸：正答数, 縦軸：割合)

