

平成26年度 全国体力・運動能力、運動習慣等調査結果データ

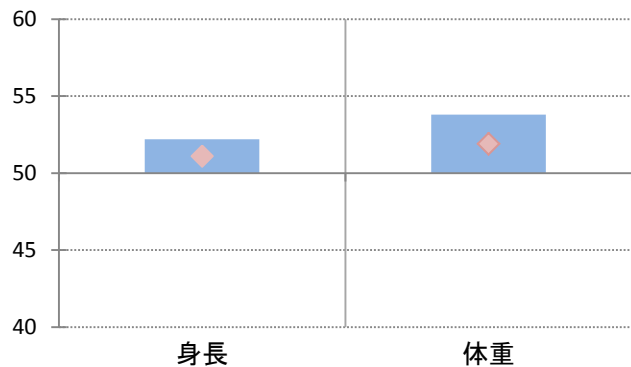
体格

小学校 5年男子	身長(cm)				体重(kg)				肥満傾向児・痩身傾向児の出現率(%)						
	標本数	平均値	標準偏差	T得点	標本数	平均値	標準偏差	T得点	標本数	高度肥満	中等度肥満	軽度肥満	正常	やせ	高度やせ
全国	544,786	138.88	6.12	50.0	544,816	34.00	7.28	50.0	543,216	1.0%	3.9%	5.0%	87.4%	2.6%	0.1%
北海道	21,844	139.54	6.28	51.1	21,847	35.40	8.19	51.9	21,774	1.7%	5.6%	6.8%	83.3%	2.5%	0.1%
市区町村	137	140.20	6.28	52.2	137	36.73	8.77	53.8	137	5.1%	2.9%	10.9%	79.6%	1.5%	0.0%

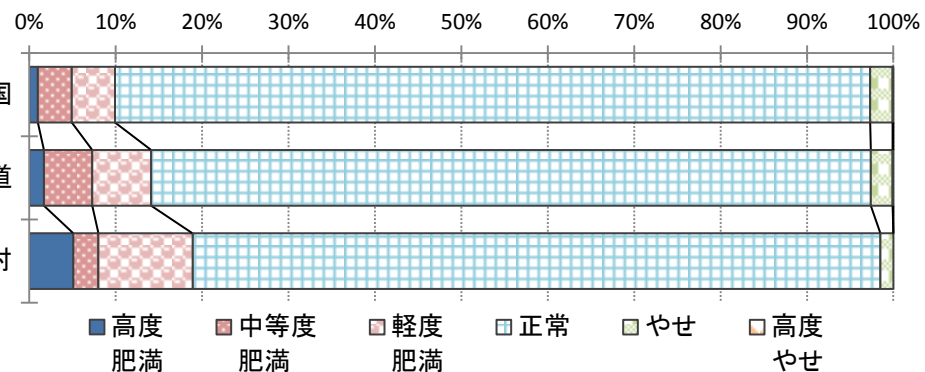
小学校 5年女子	身長(cm)				体重(kg)				肥満傾向児・痩身傾向児の出現率(%)						
	標本数	平均値	標準偏差	T得点	標本数	平均値	標準偏差	T得点	標本数	高度肥満	中等度肥満	軽度肥満	正常	やせ	高度やせ
全国	521,571	140.06	6.74	50.0	521,276	33.92	6.90	50.0	519,857	0.6%	2.9%	4.3%	89.5%	2.7%	0.1%
北海道	21,319	140.80	6.87	51.1	21,316	34.93	7.55	51.5	21,251	1.0%	4.1%	5.4%	86.5%	2.9%	0.1%
市区町村	110	140.67	7.11	50.9	110	35.72	8.60	52.6	110	0.9%	8.2%	4.5%	83.6%	2.7%	0.0%

体格調査T得点(男子)

■ 市区町村 ◆ 北海道

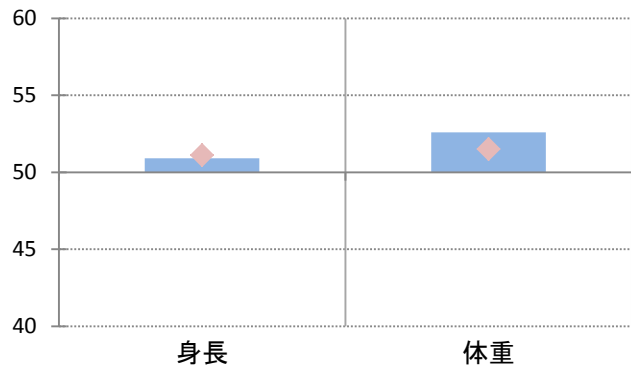


肥満傾向児・痩身傾向児の出現率(男子)

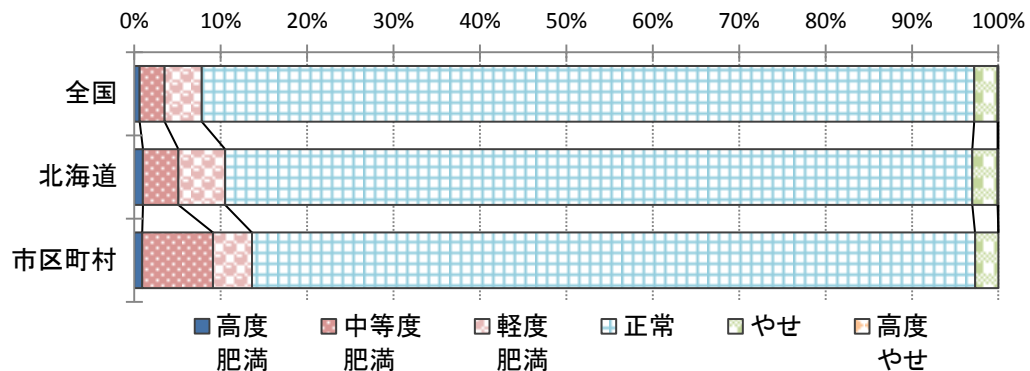


体格調査T得点(女子)

■ 市区町村 ◆ 北海道



肥満傾向児・痩身傾向児の出現率(女子)



平成26年度 全国体力・運動能力、運動習慣等調査結果データ

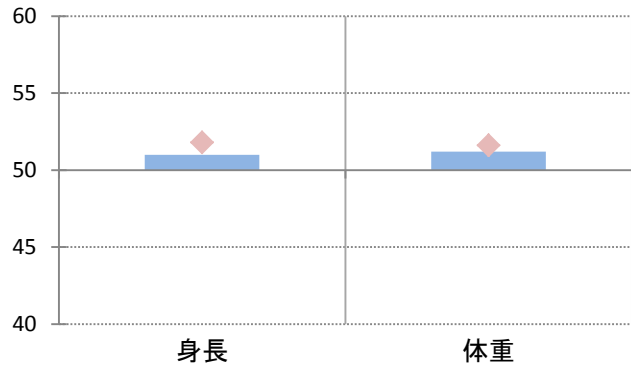
体格

中学校 2年男子	身長(cm)				体重(kg)				肥満傾向児・痩身傾向児の出現率(%)						
	標本数	平均値	標準偏差	T得点	標本数	平均値	標準偏差	T得点	標本数	高度肥満	中等度肥満	軽度肥満	正常	やせ	高度やせ
全国	499,767	159.64	7.68	50.0	497,342	48.52	9.59	50.0	494,988	1.2%	3.0%	3.7%	90.0%	2.0%	0.1%
北海道	20,802	160.99	7.57	51.8	20,708	50.09	9.92	51.6	20,599	1.4%	3.8%	4.5%	88.1%	2.2%	0.1%
市区町村	121	160.42	7.75	51.0	121	49.70	10.28	51.2	121	0.8%	4.1%	5.8%	82.6%	6.6%	0.0%

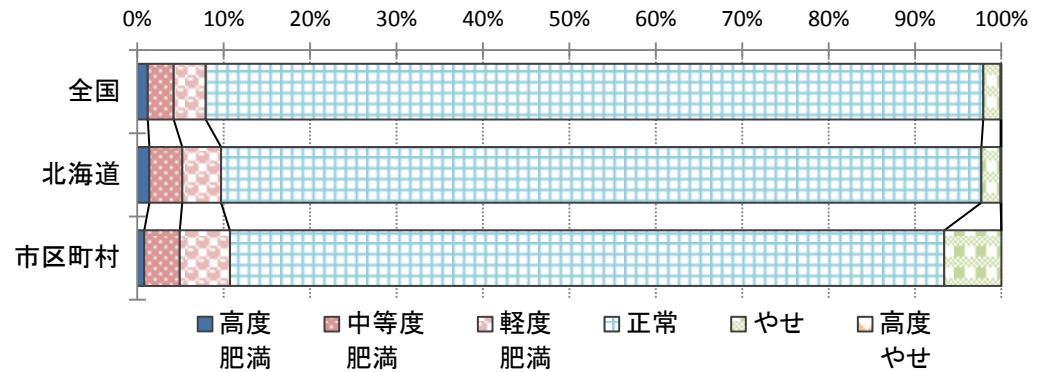
中学校 2年女子	身長(cm)				体重(kg)				肥満傾向児・痩身傾向児の出現率(%)						
	標本数	平均値	標準偏差	T得点	標本数	平均値	標準偏差	T得点	標本数	高度肥満	中等度肥満	軽度肥満	正常	やせ	高度やせ
全国	476,190	154.83	5.37	50.0	466,919	46.72	7.39	50.0	465,282	0.6%	2.3%	3.9%	89.2%	3.8%	0.1%
北海道	20,291	155.27	5.31	50.8	19,873	47.00	7.58	50.4	19,795	0.8%	2.5%	4.0%	88.6%	4.0%	0.2%
市区町村	123	154.76	6.79	49.9	124	47.70	8.64	51.3	122	2.5%	3.3%	5.7%	80.3%	8.2%	0.0%

体格調査T得点(男子)

■ 市区町村 ◆ 北海道

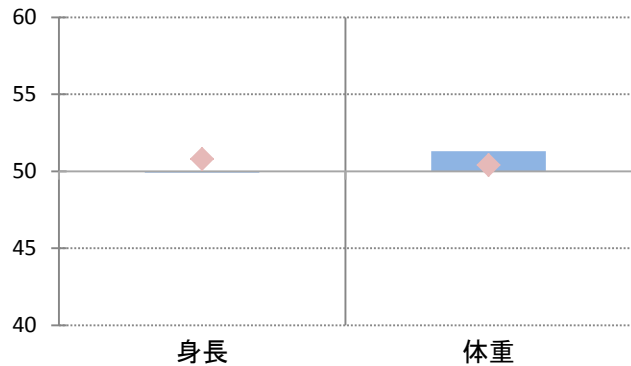


肥満傾向児・痩身傾向児の出現率(男子)



体格調査T得点(女子)

■ 市区町村 ◆ 北海道



肥満傾向児・痩身傾向児の出現率(女子)

