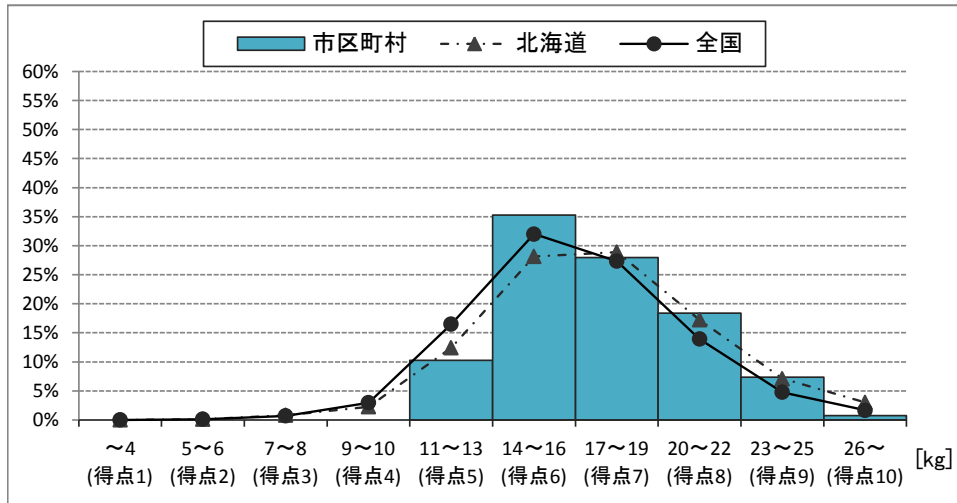


※全国・都道府県の平均値は、公立校を対象としたものです

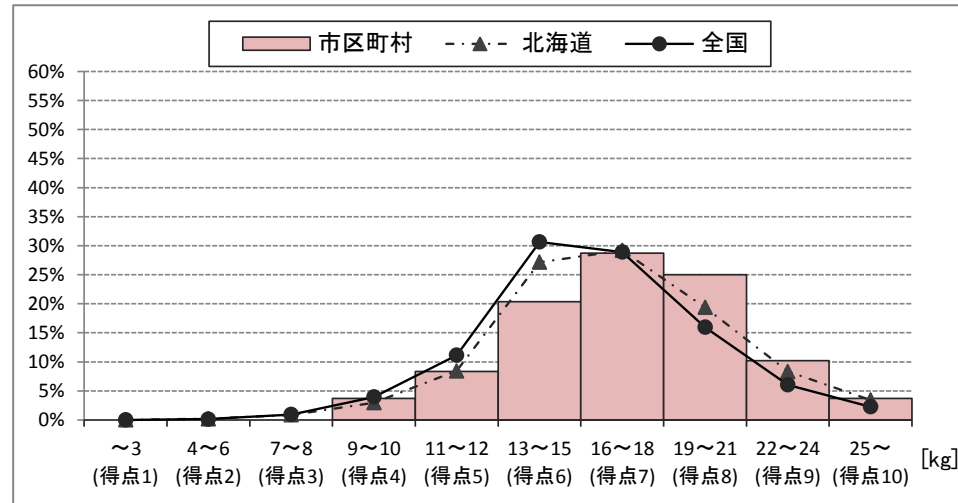
【握力】男子

	市区町村	北海道	全国
平均値	17.27	17.33	16.55



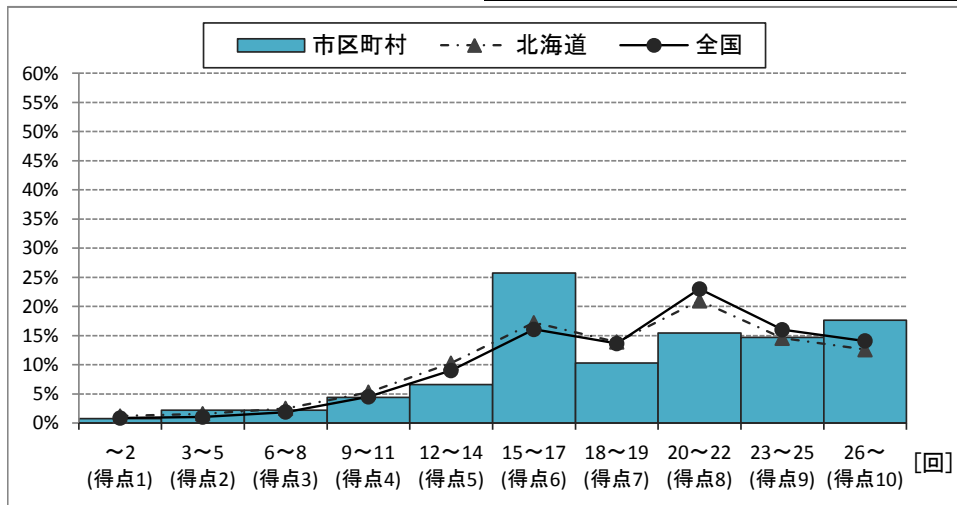
【握力】女子

	市区町村	北海道	全国
平均値	17.36	16.79	16.09



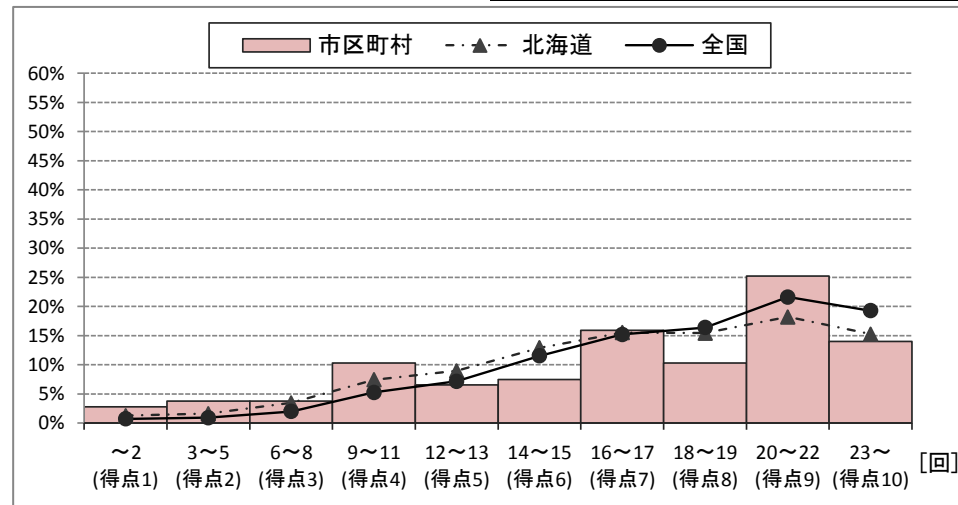
【上体起こし】男子

	市区町村	北海道	全国
平均値	19.39	18.90	19.56



【上体起こし】女子

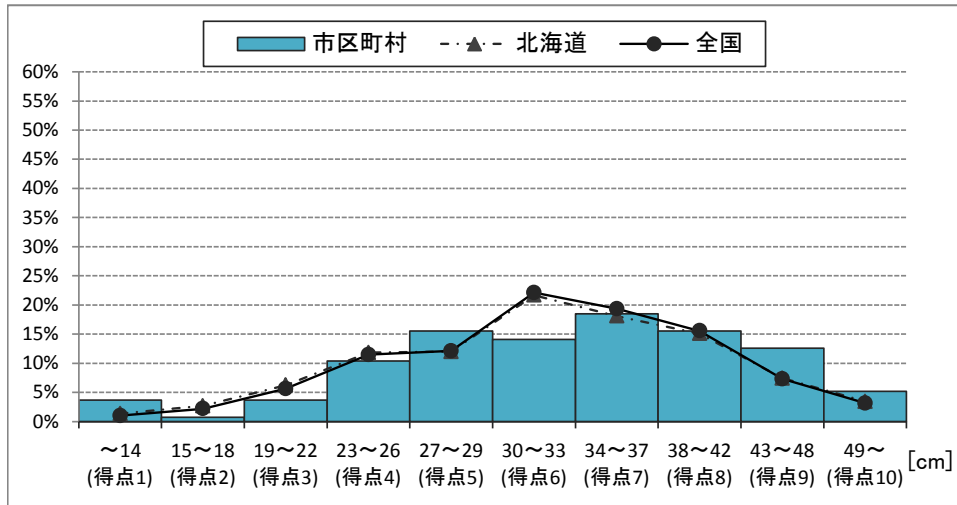
	市区町村	北海道	全国
平均値	16.96	17.16	18.26



※全国・都道府県の平均値は、公立校を対象としたものです

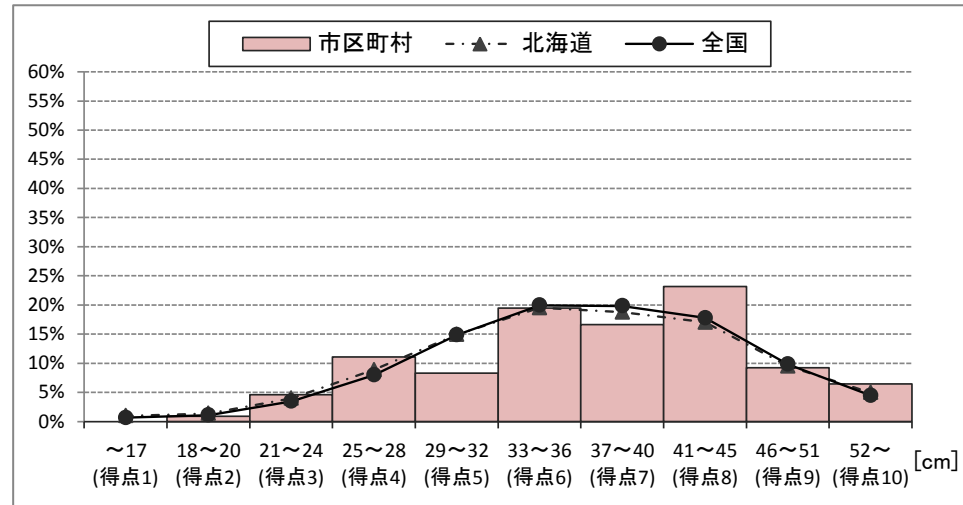
【長座体前屈】男子

	市区町村	北海道	全国
平均値	33.70	32.66	32.87



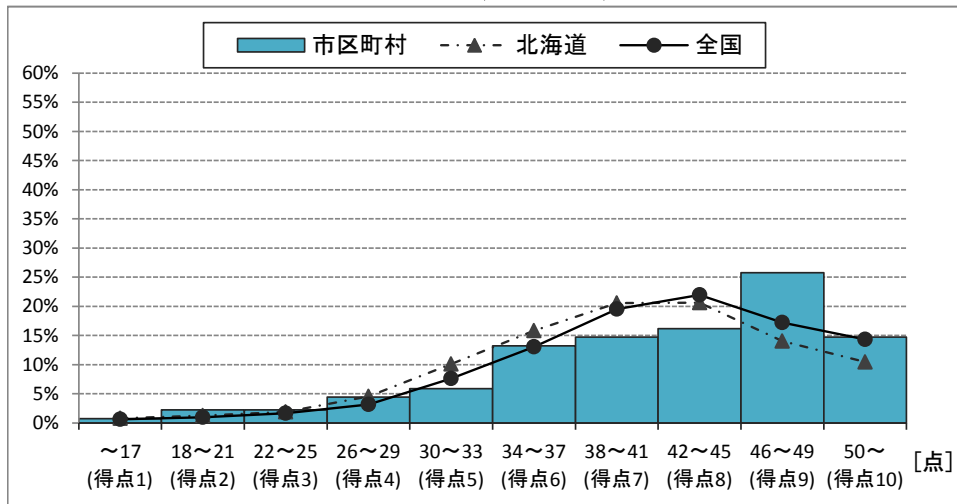
【長座体前屈】女子

	市区町村	北海道	全国
平均値	37.72	36.93	37.21



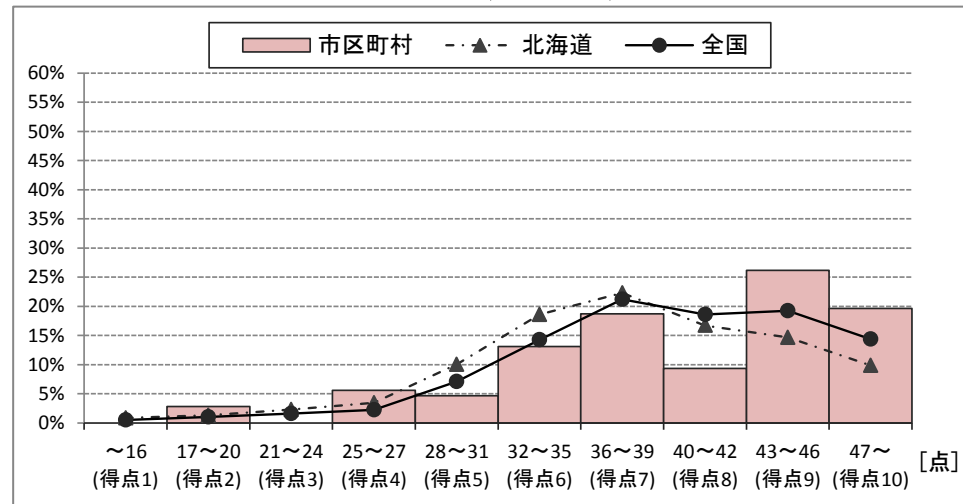
【反復横とび】男子

	市区町村	北海道	全国
平均値	41.47	40.16	41.61



【反復横とび】女子

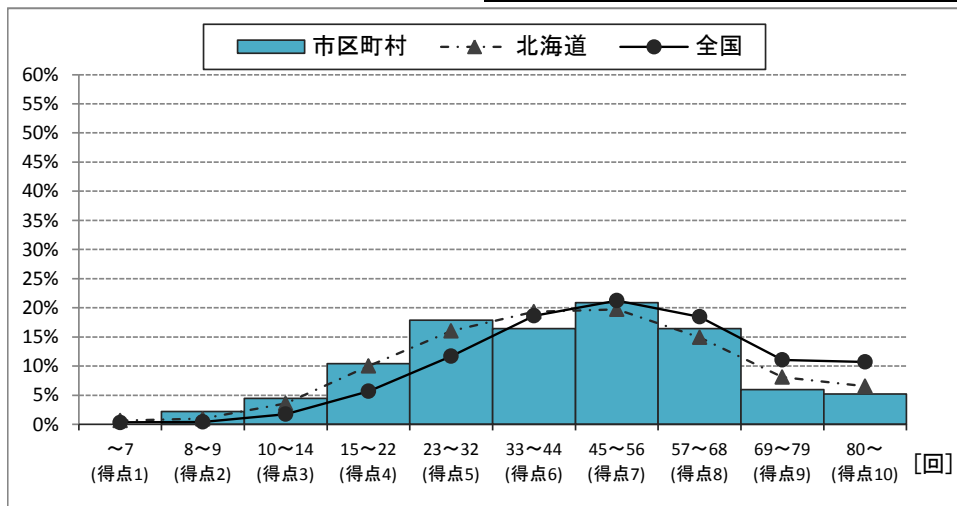
	市区町村	北海道	全国
平均値	39.95	37.63	39.36



※全国・都道府県の平均値は、公立校を対象としたものです

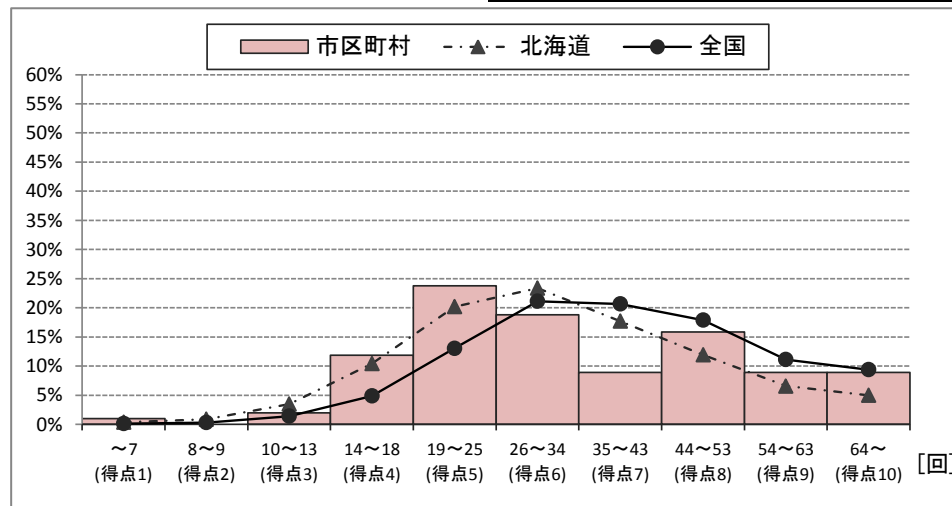
【20mシャトルラン】 男子

	市区町村	北海道	全国
平均値	43.59	45.27	51.67



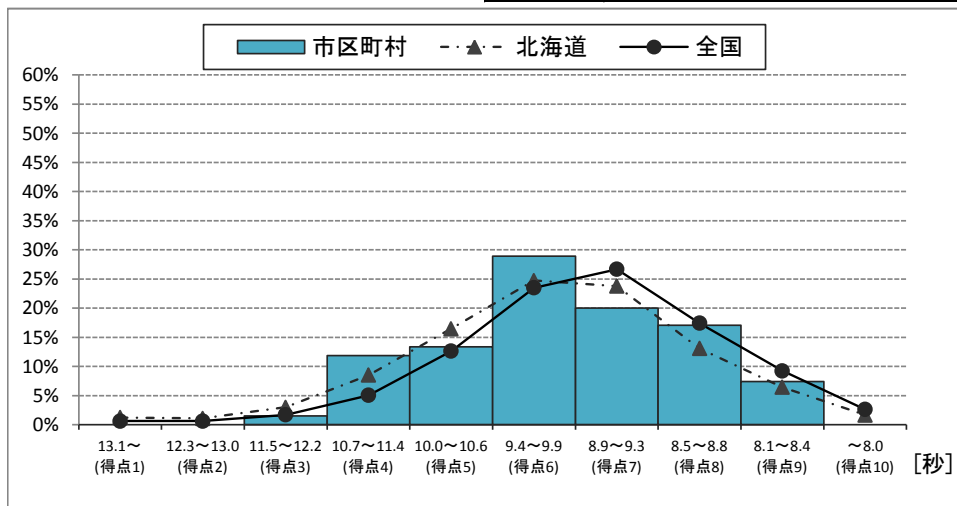
【20mシャトルラン】 女子

	市区町村	北海道	全国
平均値	36.36	33.75	40.29



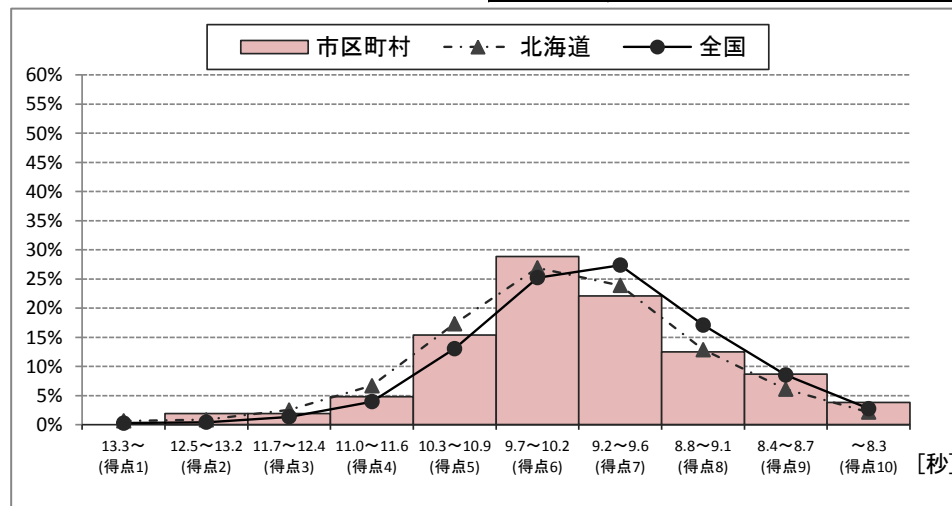
【50m走】 男子

	市区町村	北海道	全国
平均値	9.54	9.63	9.38



【50m走】 女子

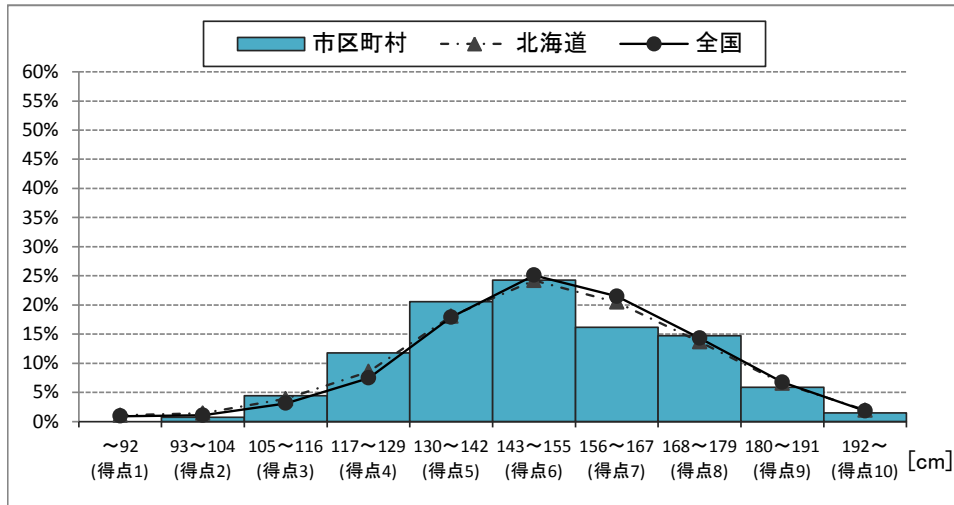
	市区町村	北海道	全国
平均値	9.74	9.86	9.64



※全国・都道府県の平均値は、公立校を対象としたものです

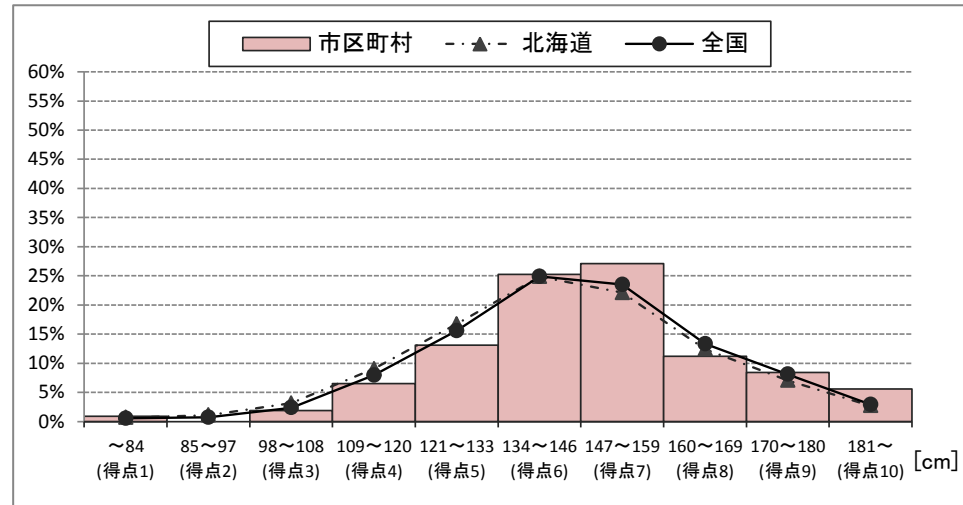
【立ち幅とび】男子

	市区町村	北海道	全国
平均値	150.31	150.58	151.70



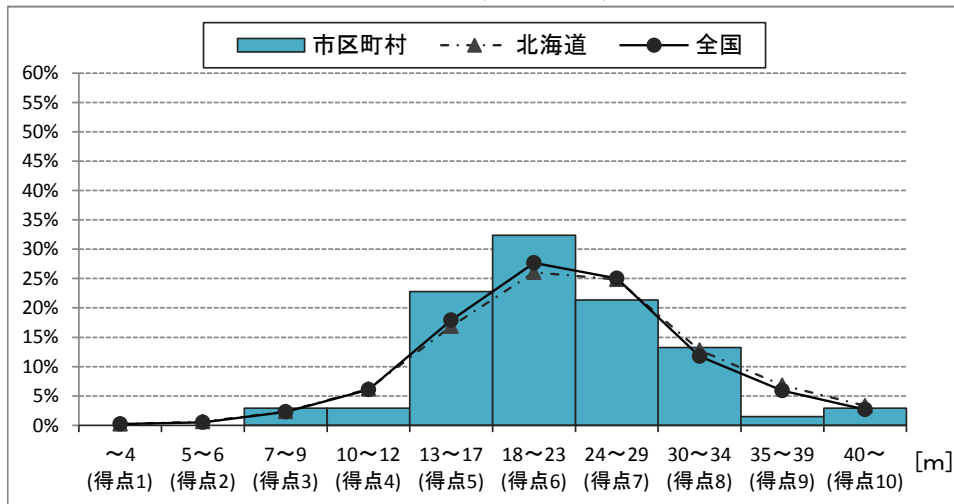
【立ち幅とび】女子

	市区町村	北海道	全国
平均値	147.07	142.95	144.76



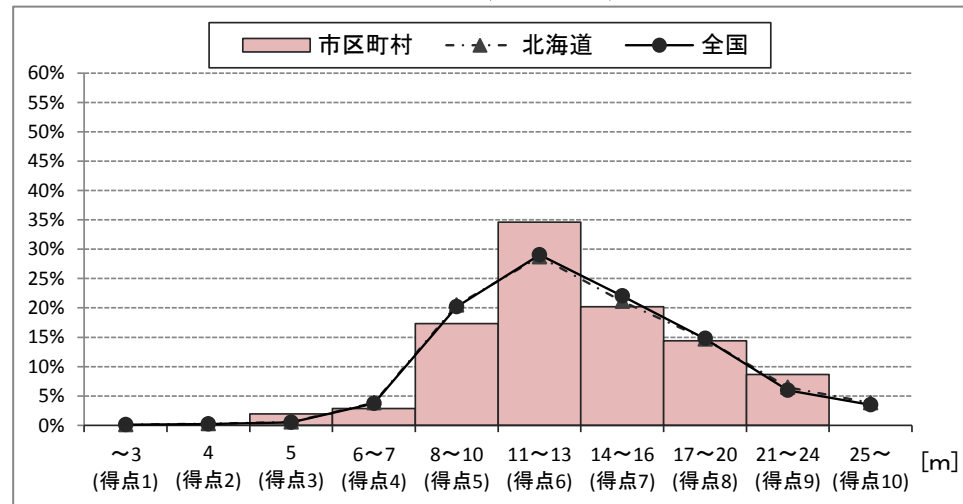
【ソフトボール投げ】男子

	市区町村	北海道	全国
平均値	22.13	23.34	22.90



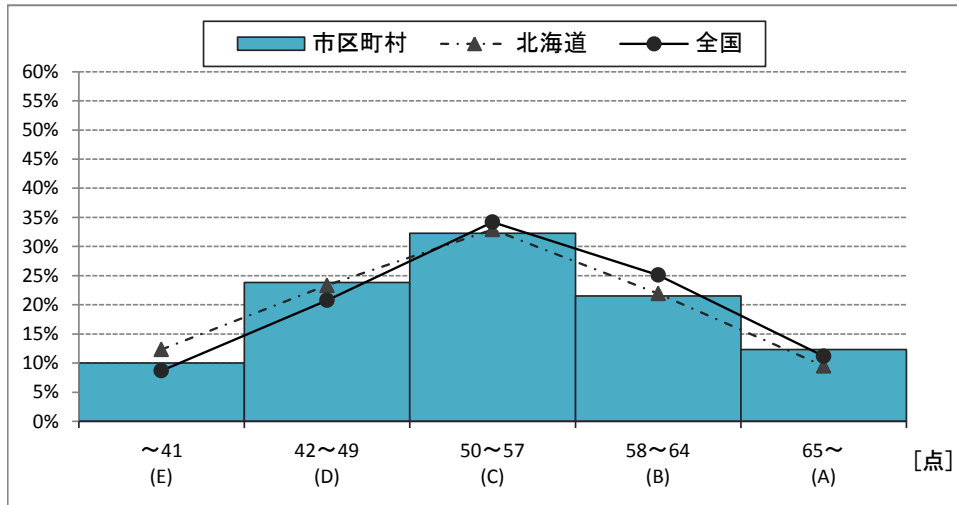
【ソフトボール投げ】女子

	市区町村	北海道	全国
平均値	13.67	13.96	13.90



【総合評価】男子

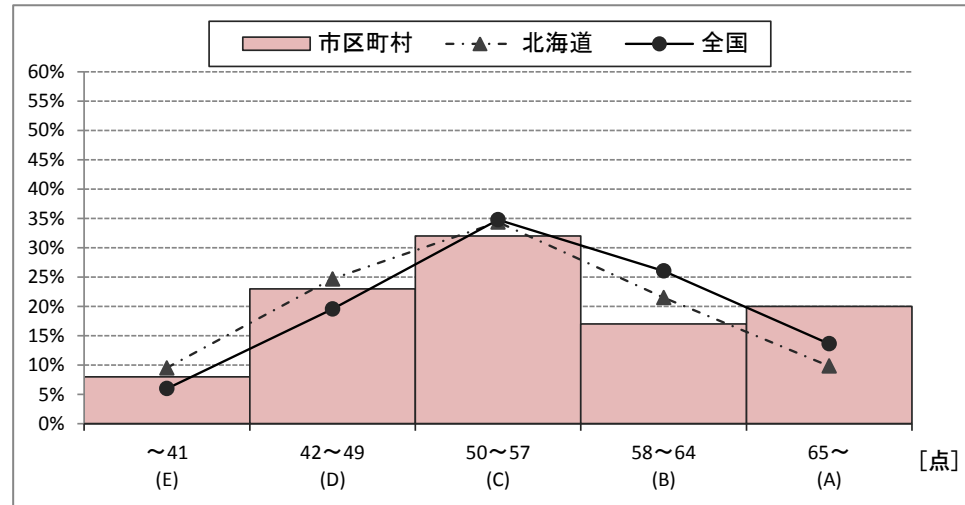
体力合計点	市区町村	北海道	全国
平均値	53.24	52.54	53.91



【総合評価】女子

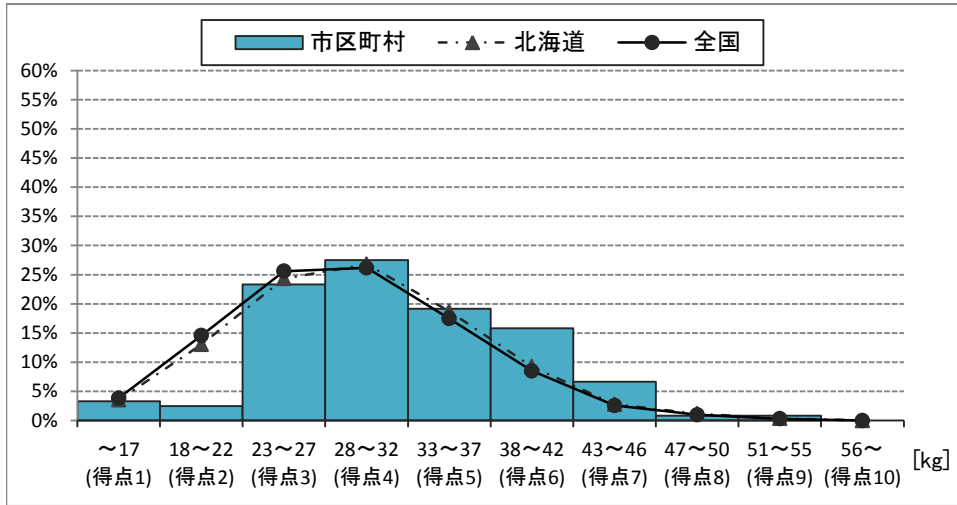
※全国・都道府県の平均値は、公立校を対象としたものです

体力合計点	市区町村	北海道	全国
平均値	54.61	53.04	55.01



【握力】 男子

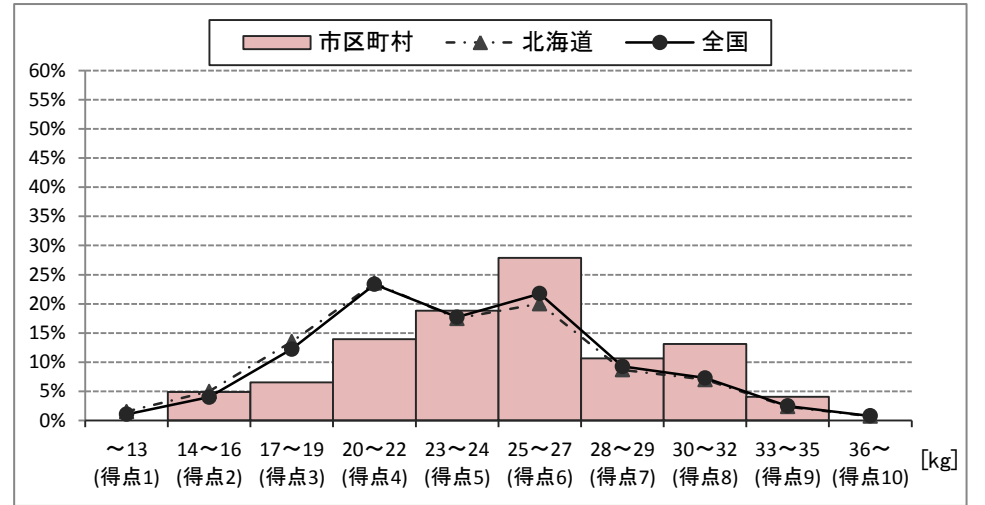
	市区町村	北海道	全国
平均値	31.93	29.49	29.00



【握力】 女子

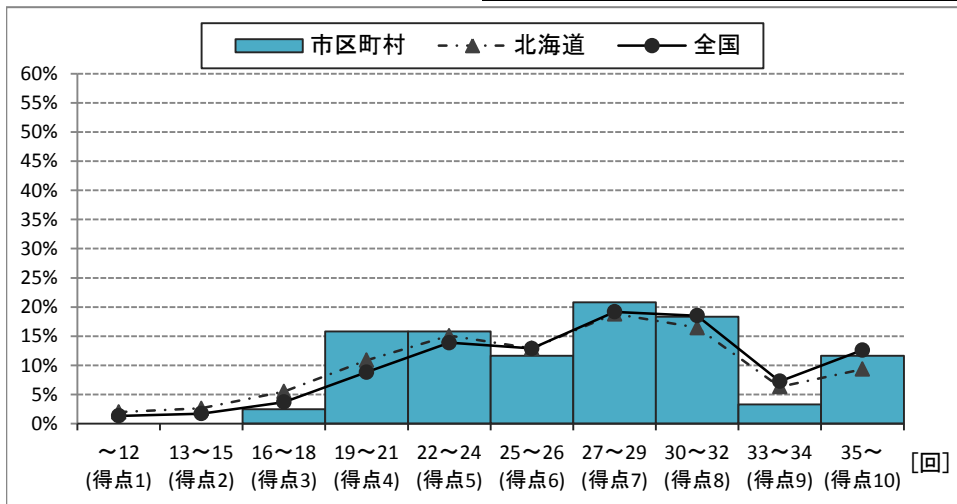
※全国・都道府県の平均値は、公立校を対象としたものです

	市区町村	北海道	全国
平均値	25.18	23.38	23.70



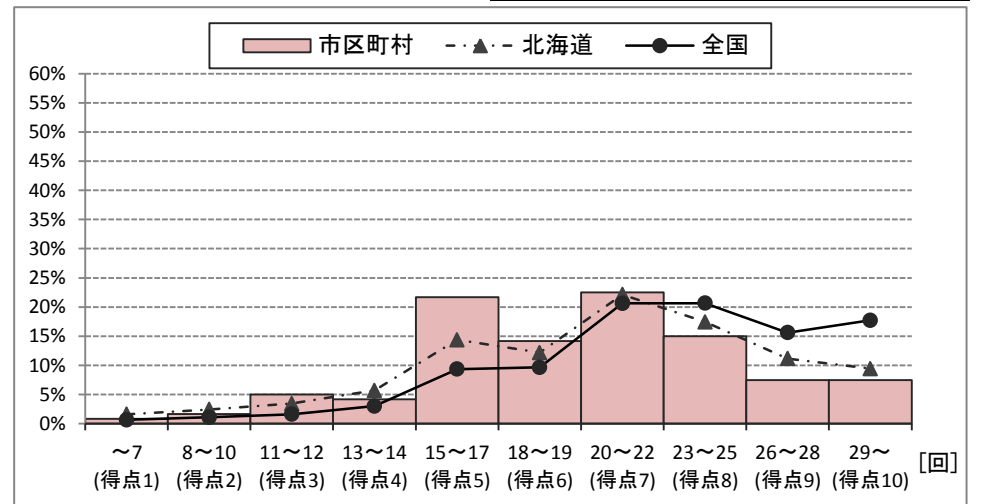
【上体起こし】 男子

	市区町村	北海道	全国
平均値	27.08	26.36	27.45



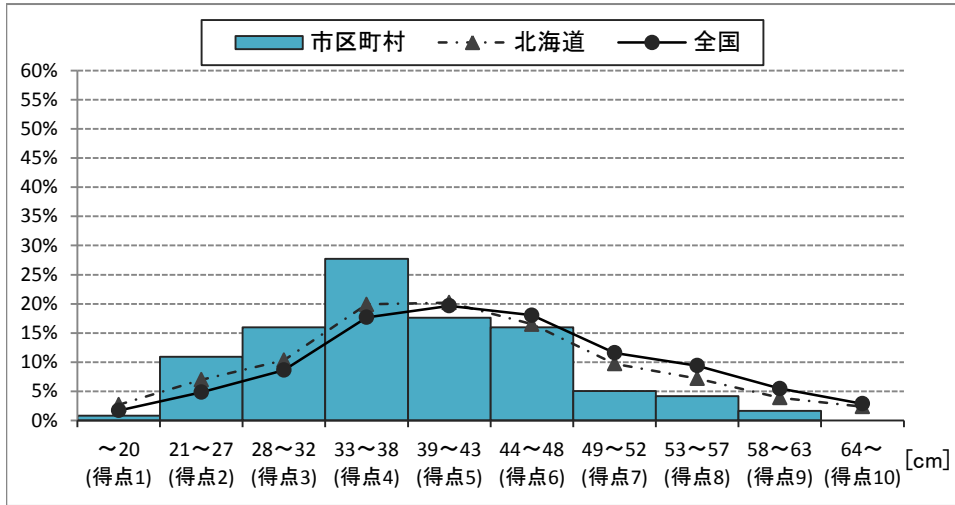
【上体起こし】 女子

	市区町村	北海道	全国
平均値	20.10	20.79	23.07



【長座体前屈】 男子

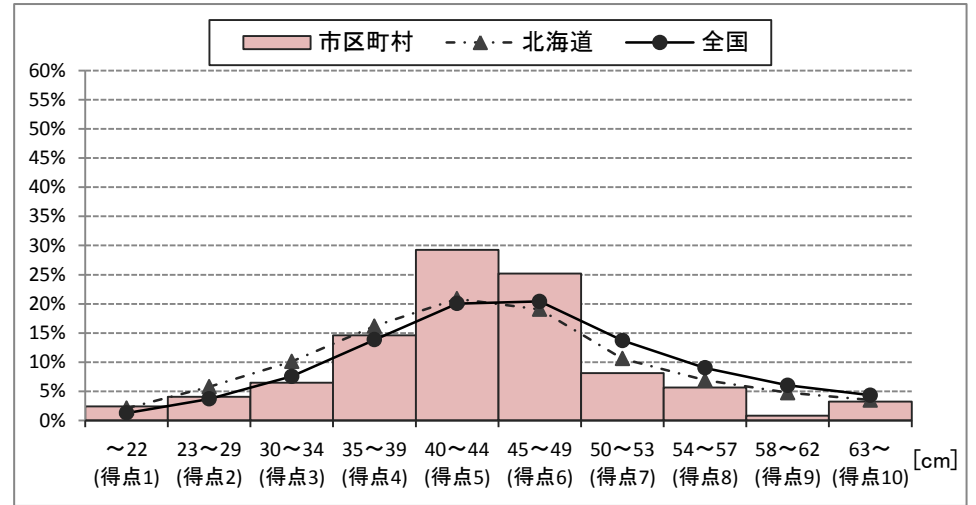
	市区町村	北海道	全国
平均値	38.07	41.06	42.92



【長座体前屈】 女子

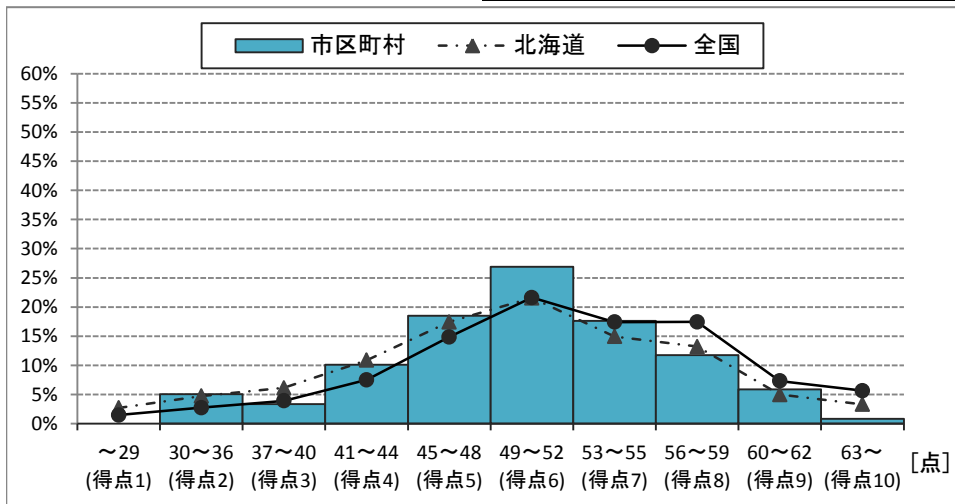
※全国・都道府県の平均値は、公立校を対象としたものです

	市区町村	北海道	全国
平均値	43.46	43.32	45.23



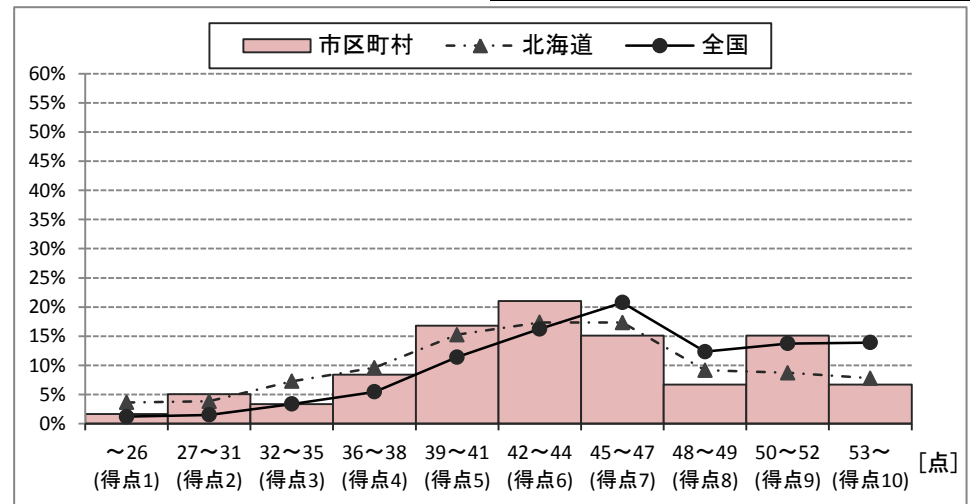
【反復横とび】 男子

	市区町村	北海道	全国
平均値	49.80	49.04	51.31



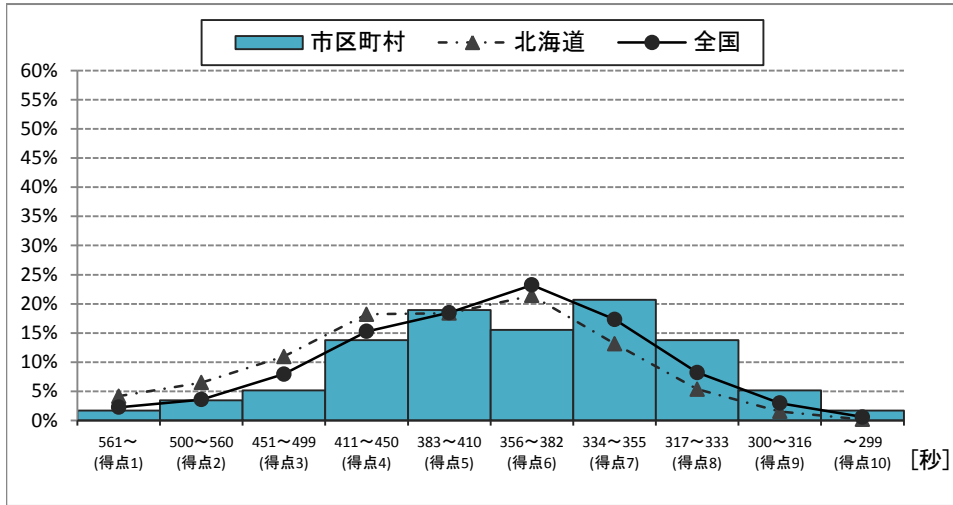
【反復横とび】 女子

	市区町村	北海道	全国
平均値	43.55	42.60	45.63



【持久走】 男子

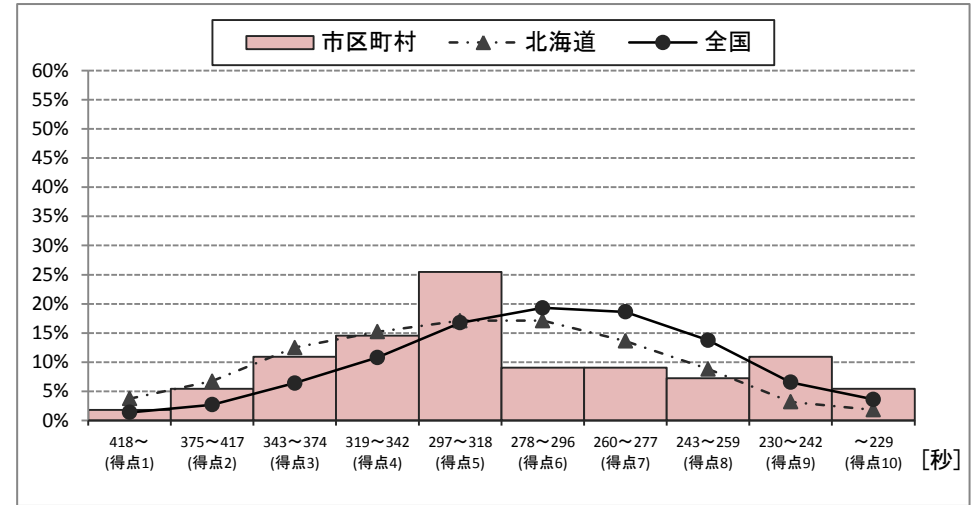
	市区町村	北海道	全国
平均値	380.84	411.08	392.89



【持久走】 女子

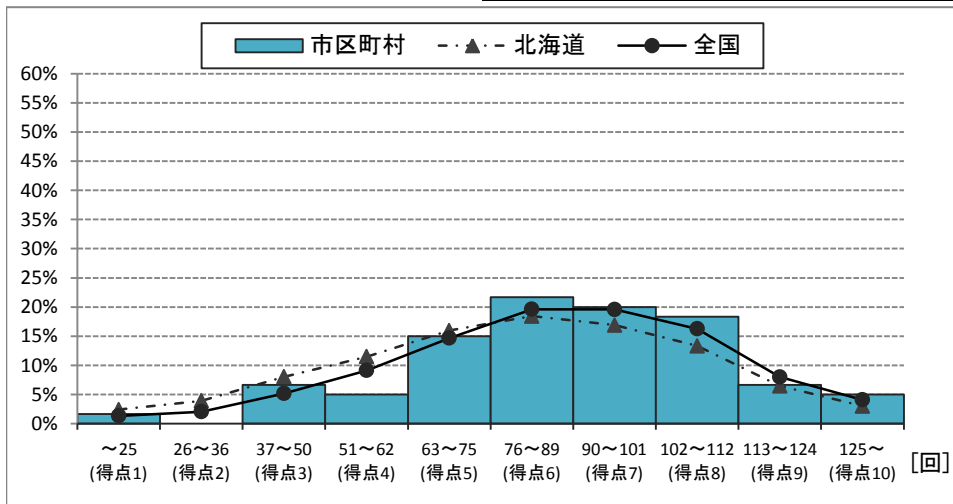
※全国・都道府県の平均値は、公立校を対象としたものです

	市区町村	北海道	全国
平均値	299.58	310.91	290.64



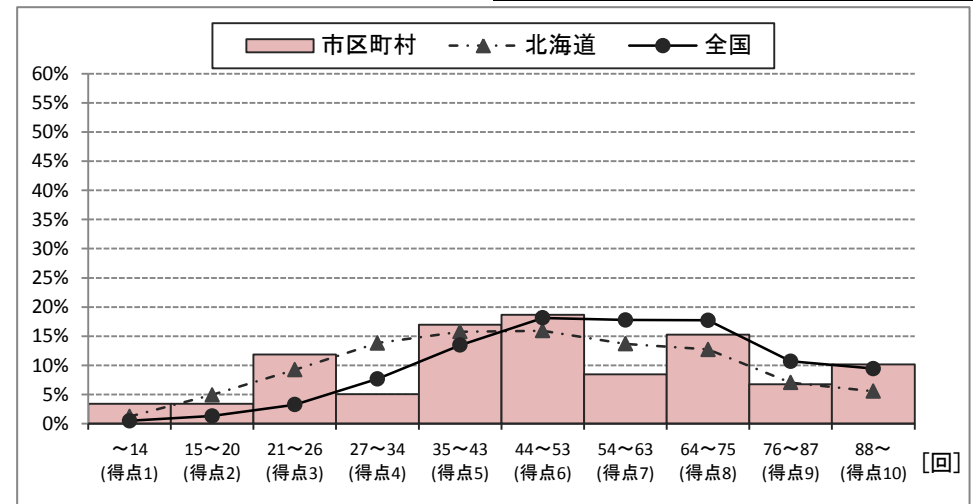
【20mシャトルラン】 男子

	市区町村	北海道	全国
平均値	86.38	79.68	85.29



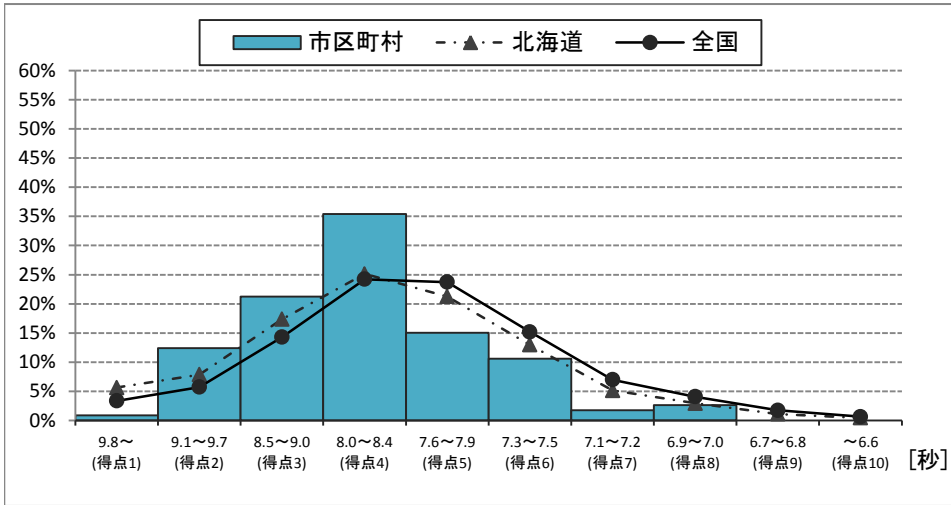
【20mシャトルラン】 女子

	市区町村	北海道	全国
平均値	51.64	49.04	57.77



【50m走】 男子

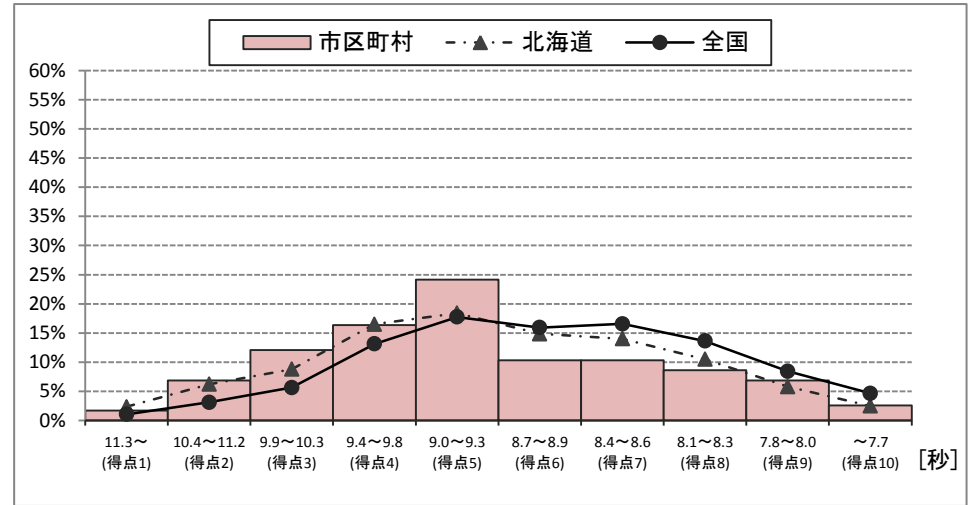
	市区町村	北海道	全国
平均値	8.26	8.21	8.03



【50m走】 女子

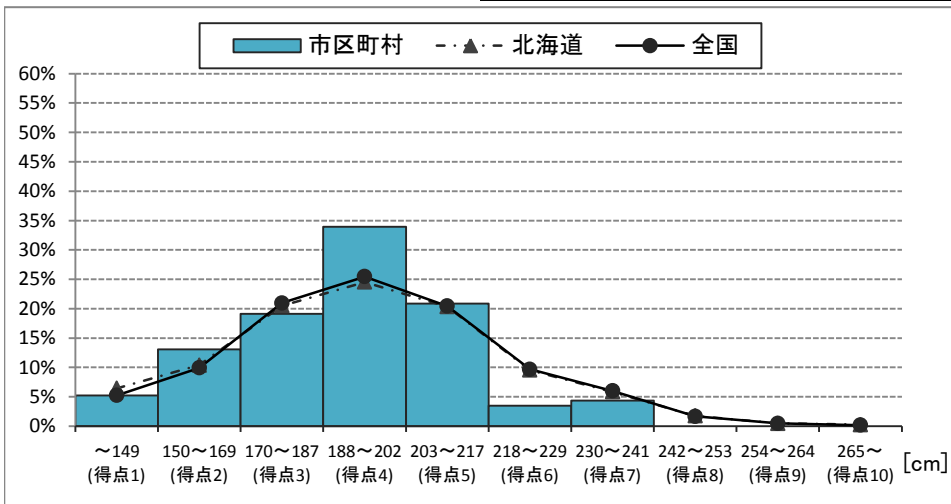
※全国・都道府県の平均値は、公立校を対象としたものです

	市区町村	北海道	全国
平均値	9.18	9.12	8.87



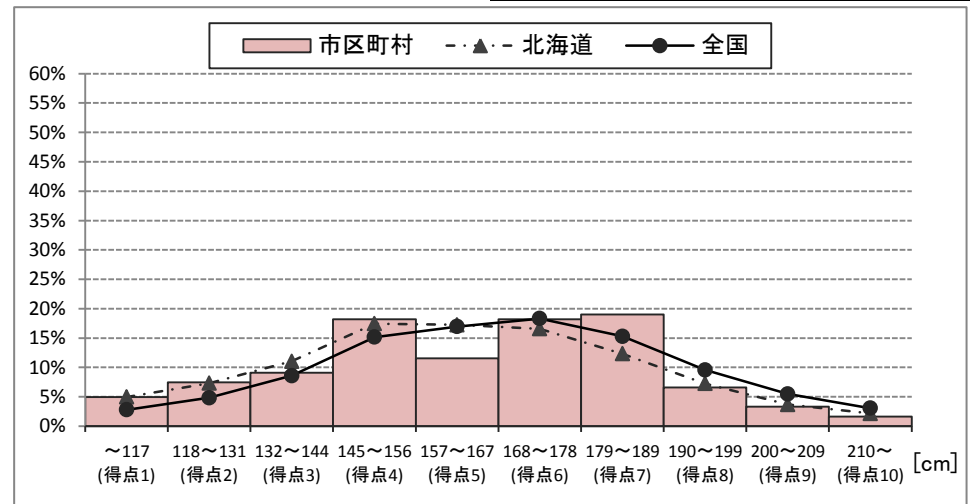
【立ち幅とび】 男子

	市区町村	北海道	全国
平均値	189.40	192.21	193.43



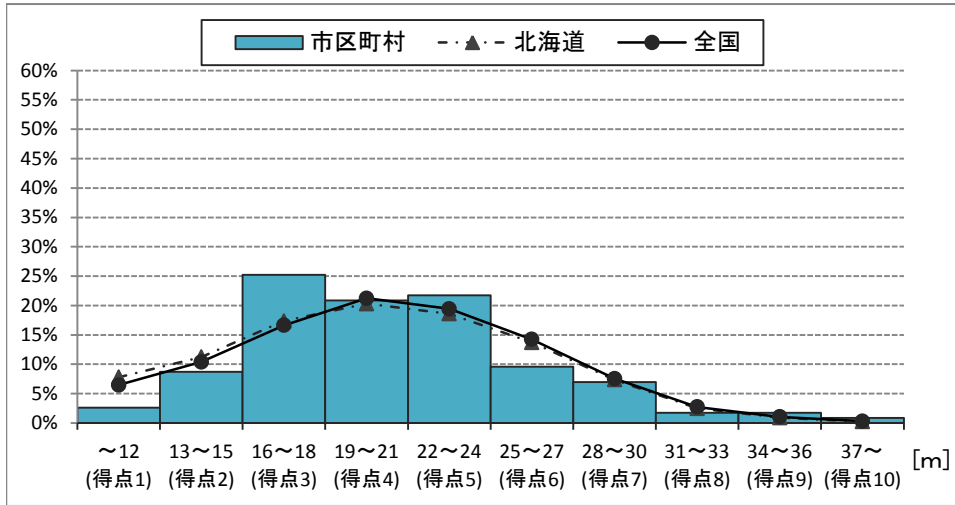
【立ち幅とび】 女子

	市区町村	北海道	全国
平均値	162.93	160.39	166.53



【ハンドボール投げ】男子

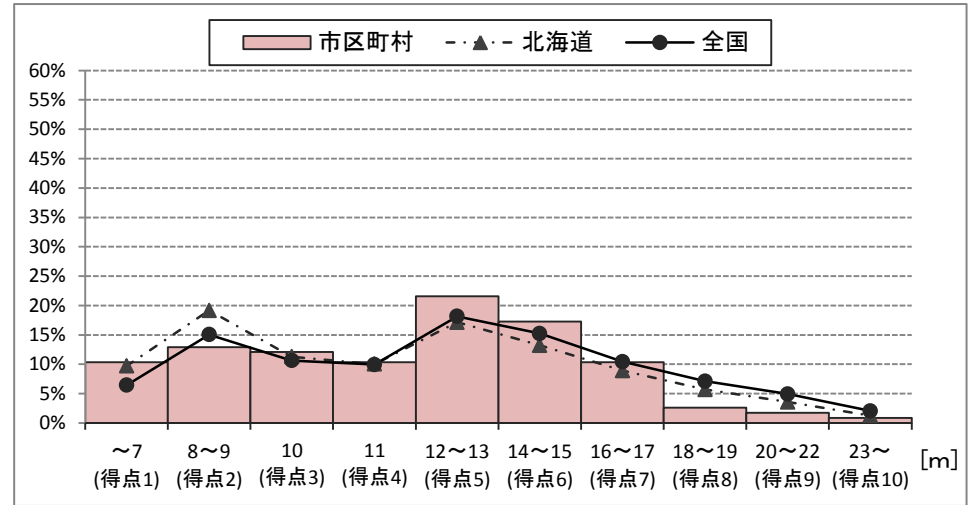
	市区町村	北海道	全国
平均値	20.92	20.52	20.86



【ハンドボール投げ】女子

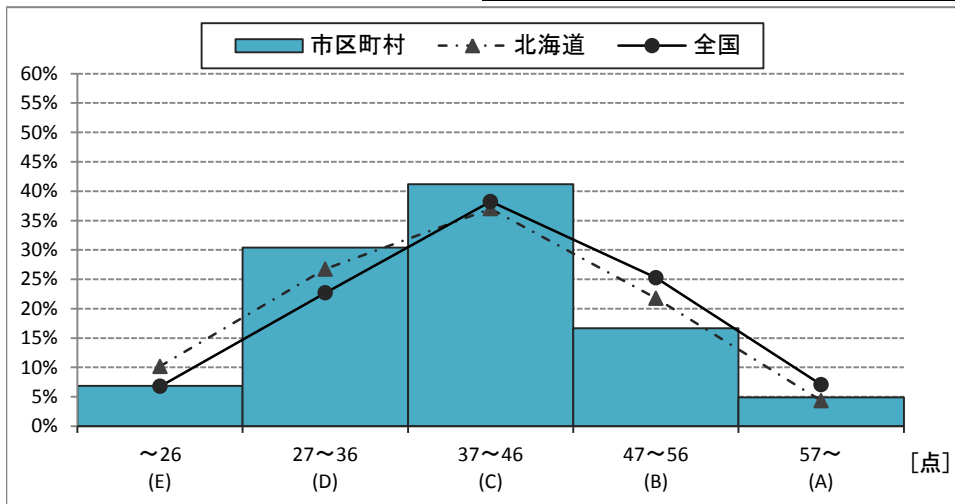
※全国・都道府県の平均値は、公立校を対象としたものです

	市区町村	北海道	全国
平均値	11.98	12.09	12.88



【総合評価】男子

体力合計点	市区町村	北海道	全国
平均値	39.67	39.69	41.74



【総合評価】女子

体力合計点	市区町村	北海道	全国
平均値	44.05	44.16	48.66

