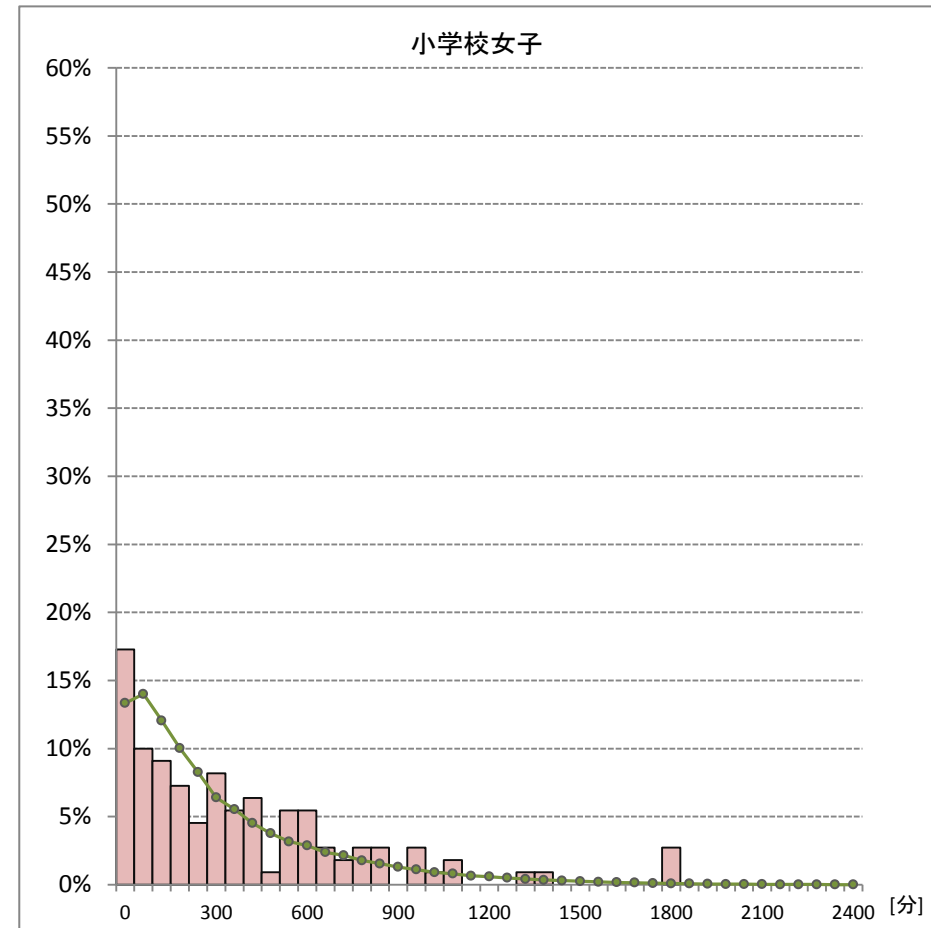
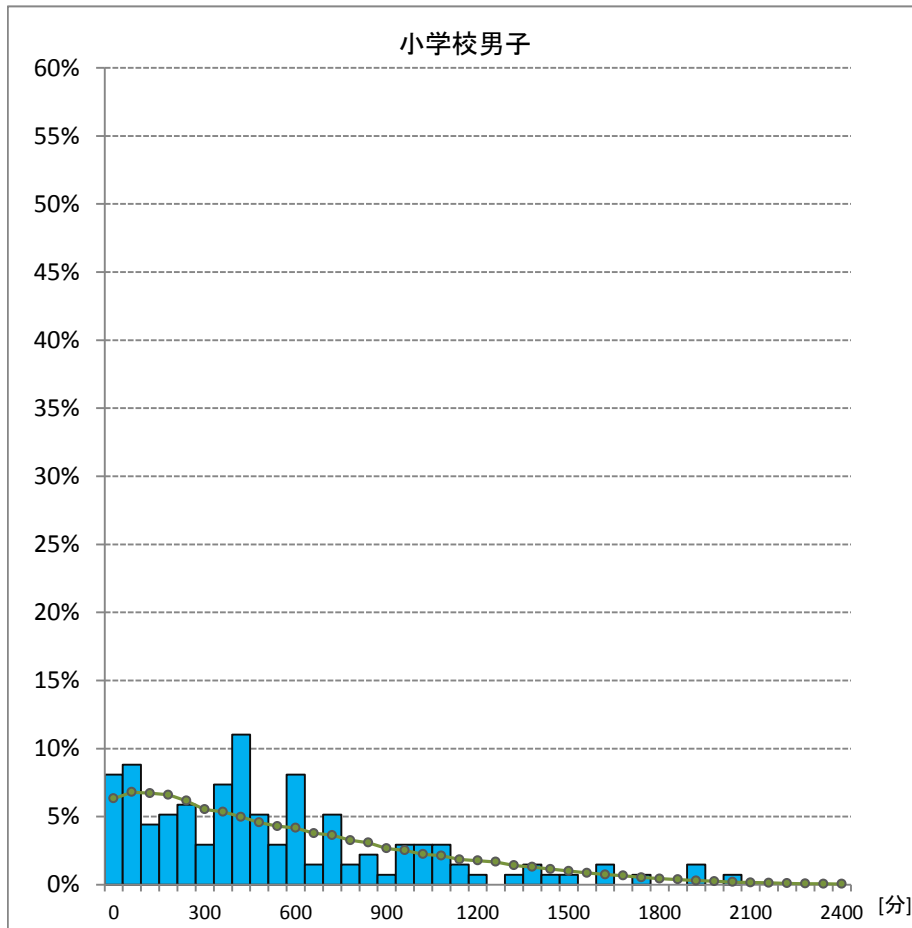


1週間の総運動時間の分布

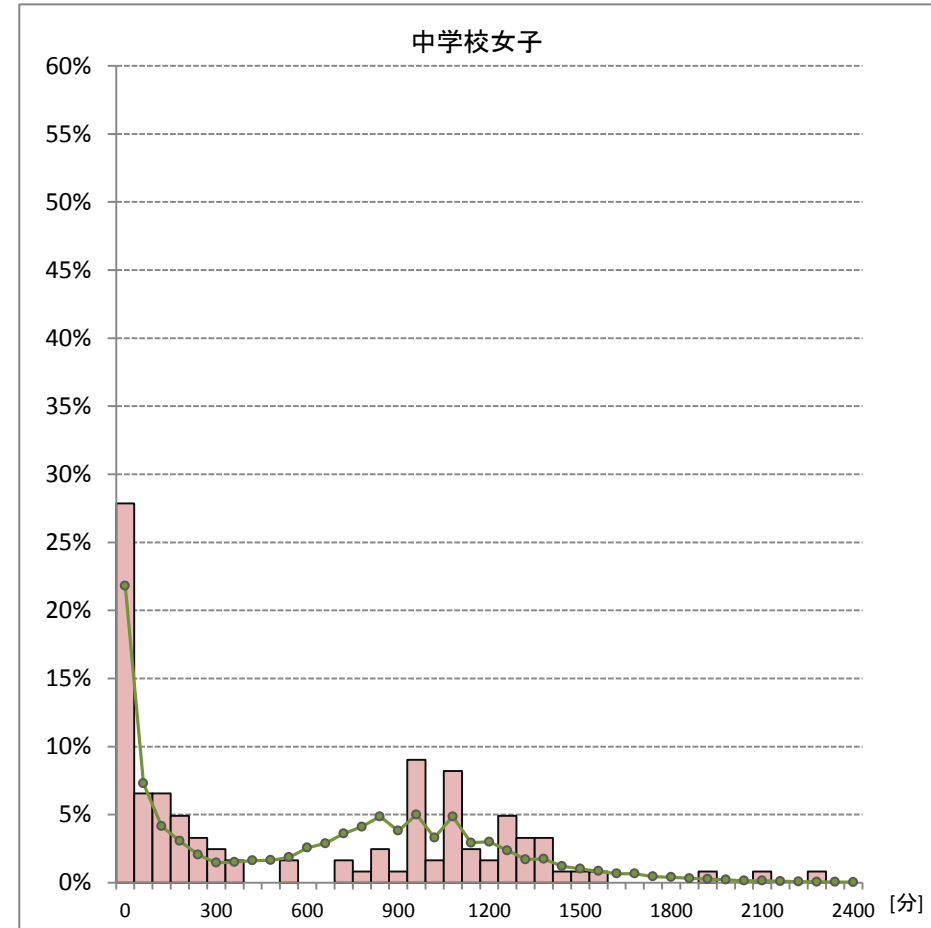
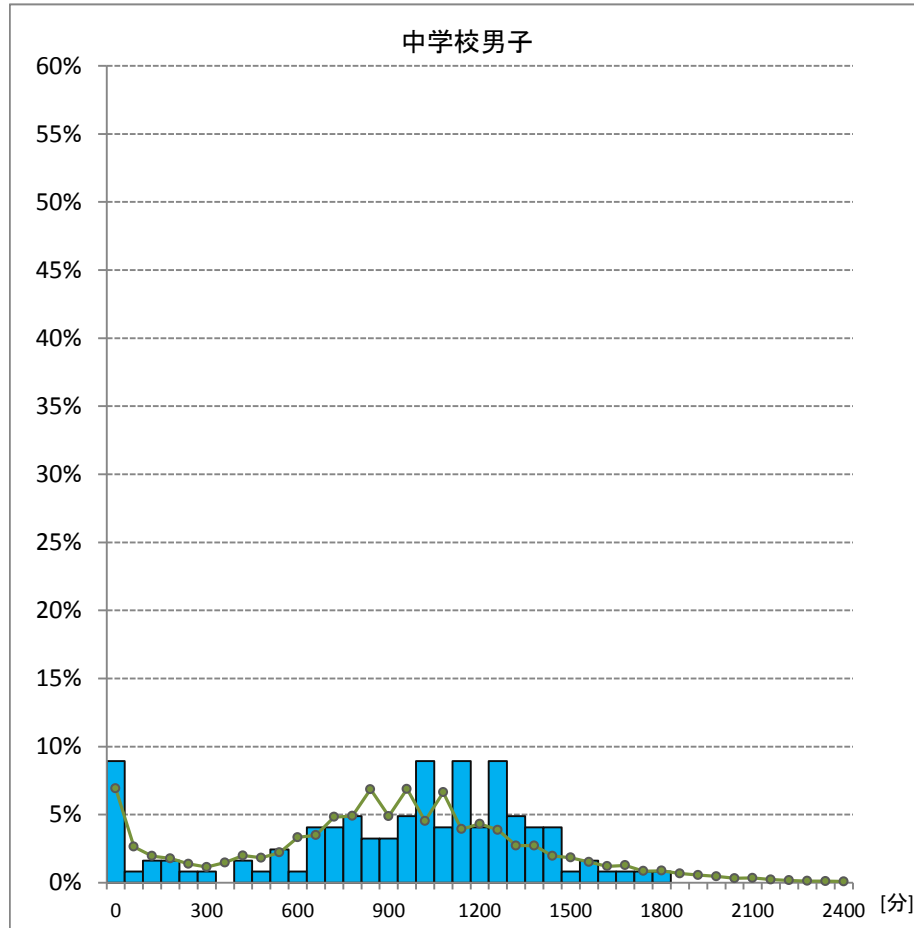
1週間の総運動時間の分布を、横軸を60分の階級、縦軸を割合で表しています。
(0～59分、60～119分、120～179分……、2340～2400分)



※緑色の折れ線グラフは、全国(国公立学校)の分布です

1週間の総運動時間の分布

1週間の総運動時間の分布を、横軸を60分の階級、縦軸を割合で表しています。
(0～59分、60～119分、120～179分……、2340～2400分)



※緑色の折れ線グラフは、全国(国公立学校)の分布です