

調査結果概況 [国語A：主として知識]

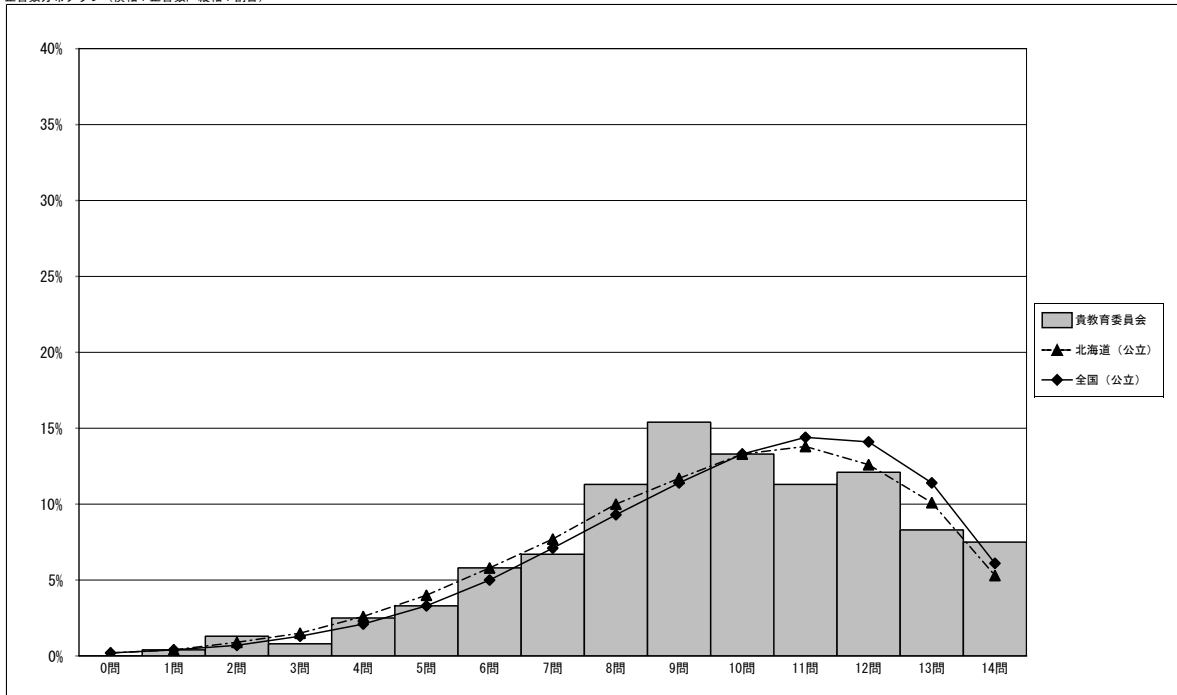
七飯町教育委員会一児童

以下の集計値／グラフは、4月21日に実施した調査の結果を、児童を対象として集計した値である。

	児童数	平均正答数	平均正答率 (%)	中央値	標準偏差
七飯町教育委員会	240	9.6 / 14	68.4	10.0	2.8
北海道 (公立)	42,068	9.5 / 14	68.1	10.0	2.9
全国 (公立)	1,061,264	9.8 / 14	70.0	10.0	2.8

正答数集計値 (左：児童数 右：割合 (%))		
0問	0	0.0
1問	1	0.4
2問	3	1.3
3問	2	0.8
4問	6	2.5
5問	8	3.3
6問	14	5.8
7問	16	6.7
8問	27	11.3
9問	37	15.4
10問	32	13.3
11問	27	11.3
12問	29	12.1
13問	20	8.3
14問	18	7.5

正答数分布グラフ (横軸：正答数、縦軸：割合)



調査結果概況 [国語B：主として活用]

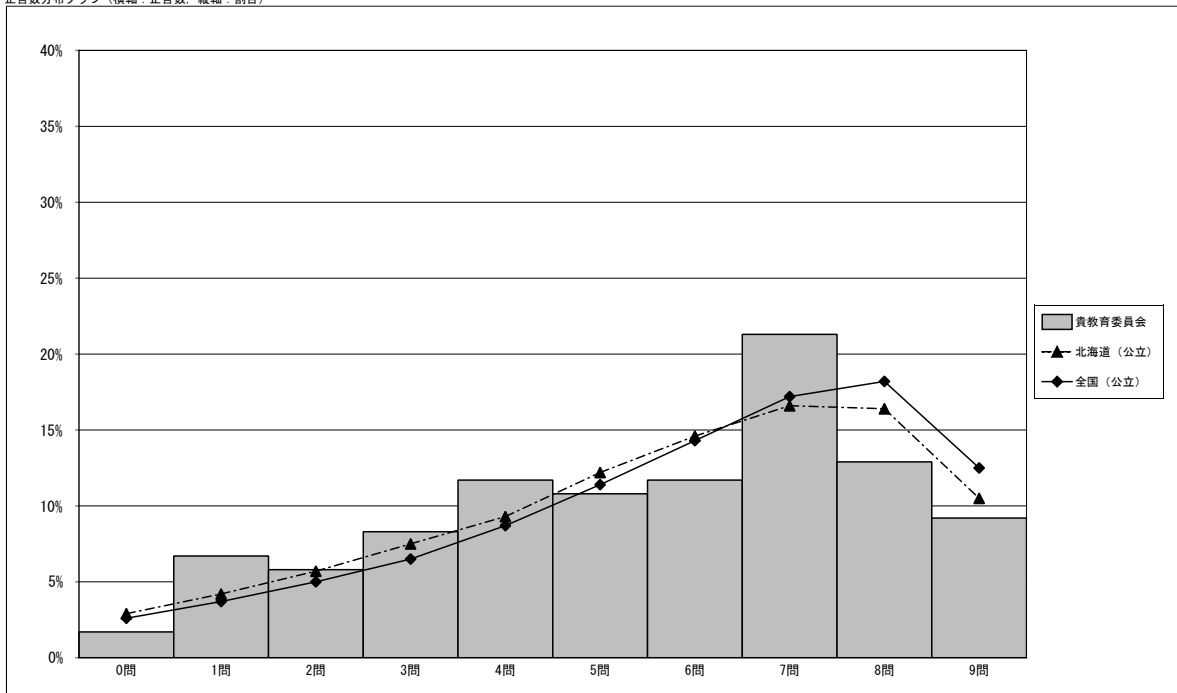
七飯町教育委員会一児童

以下の集計値／グラフは、4月21日に実施した調査の結果を、児童を対象として集計した値である。

	児童数	平均正答数	平均正答率 (%)	中央値	標準偏差
七飯町教育委員会	240	5.5 / 9	61.0	6.0	2.4
北海道 (公立)	42,050	5.7 / 9	63.0	6.0	2.4
全国 (公立)	1,061,093	5.9 / 9	65.4	6.0	2.4

正答数集計値 (左：児童数 右：割合 (%))		
0問	4	1.7
1問	16	6.7
2問	14	5.8
3問	20	8.3
4問	28	11.7
5問	26	10.8
6問	28	11.7
7問	51	21.3
8問	31	12.9
9問	22	9.2

正答数分布グラフ (横軸：正答数、縦軸：割合)



調査結果概況 [算数A：主として知識]

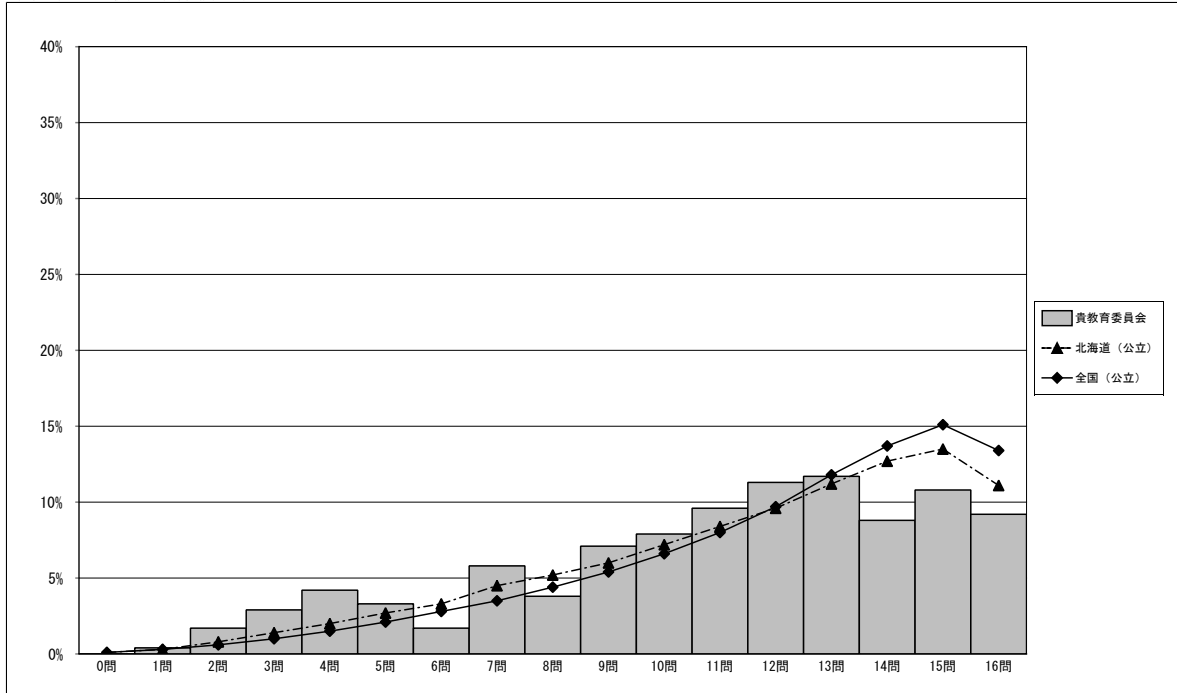
七飯町教育委員会－児童

以下の集計値／グラフは、4月21日に実施した調査の結果を、児童を対象として集計した値である。

	児童数	平均正答数	平均正答率 (%)	中央値	標準偏差
七飯町教育委員会	240	10.9 / 16	68.3	12.0	3.8
北海道 (公立)	42,065	11.6 / 16	72.3	12.0	3.6
全国 (公立)	1,061,301	12.0 / 16	75.2	13.0	3.4

正答数集計値 (左：児童数 右：割合 (%))		
0問	0	0.0
1問	1	0.4
2問	4	1.7
3問	7	2.9
4問	10	4.2
5問	8	3.3
6問	4	1.7
7問	14	5.8
8問	9	3.8
9問	17	7.1
10問	19	7.9
11問	23	9.6
12問	27	11.3
13問	28	11.7
14問	21	8.8
15問	26	10.8
16問	22	9.2

正答数分布グラフ (横軸：正答数、縦軸：割合)



調査結果概況 [算数B：主として活用]

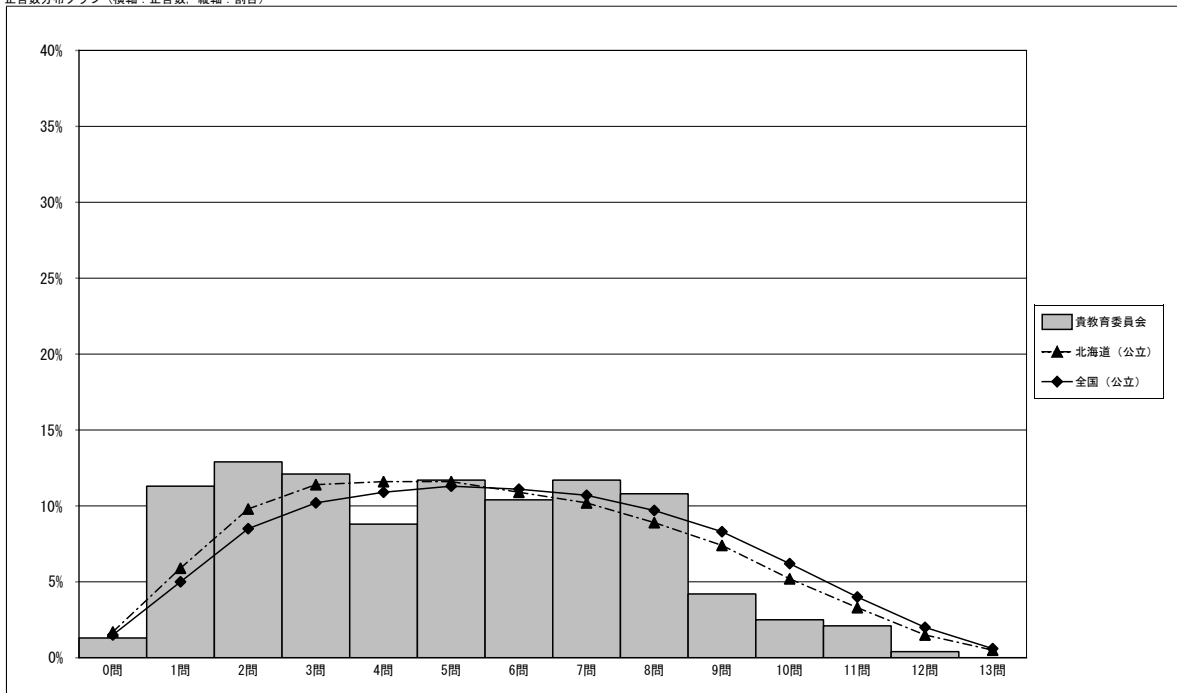
七飯町教育委員会－児童

以下の集計値／グラフは、4月21日に実施した調査の結果を、児童を対象として集計した値である。

	児童数	平均正答数	平均正答率 (%)	中央値	標準偏差
七飯町教育委員会	240	4.9 / 13	37.5	5.0	2.8
北海道 (公立)	42,041	5.5 / 13	42.5	5.0	2.9
全国 (公立)	1,061,063	5.9 / 13	45.0	6.0	3.0

正答数集計値 (左：児童数 右：割合 (%))		
0問	3	1.3
1問	27	11.3
2問	31	12.9
3問	29	12.1
4問	21	8.8
5問	28	11.7
6問	25	10.4
7問	28	11.7
8問	26	10.8
9問	10	4.2
10問	6	2.5
11問	5	2.1
12問	1	0.4
13問	0	0.0

正答数分布グラフ (横軸：正答数、縦軸：割合)



・以下の集計値／グラフは、4月21日に実施した調査の結果を、児童を対象として集計した値である。

	児童数	平均正答数	平均正答率 (%)	中央値	標準偏差
七飯町教育委員会	240	13.1 / 24	54.7	14.0	5.0
北海道 (公立)	42,049	14.2 / 24	59.3	15.0	4.9
全国 (公立)	1,060,792	14.6 / 24	60.8	15.0	5.0

正答数集計値 (左: 児童数 右: 割合 (%))		
0問	0	0.0
1問	3	1.3
2問	3	1.3
3問	2	0.8
4問	2	0.8
5問	8	3.3
6問	11	4.6
7問	5	2.1
8問	13	5.4
9問	11	4.6
10問	14	5.8
11問	17	7.1
12問	20	8.3
13問	11	4.6
14問	12	5.0
15問	26	10.8
16問	13	5.4
17問	19	7.9
18問	6	2.5
19問	20	8.3
20問	14	5.8
21問	7	2.9
22問	1	0.4
23問	0	0.0
24問	2	0.8

正答数分布グラフ (横軸: 正答数、縦軸: 割合)

