

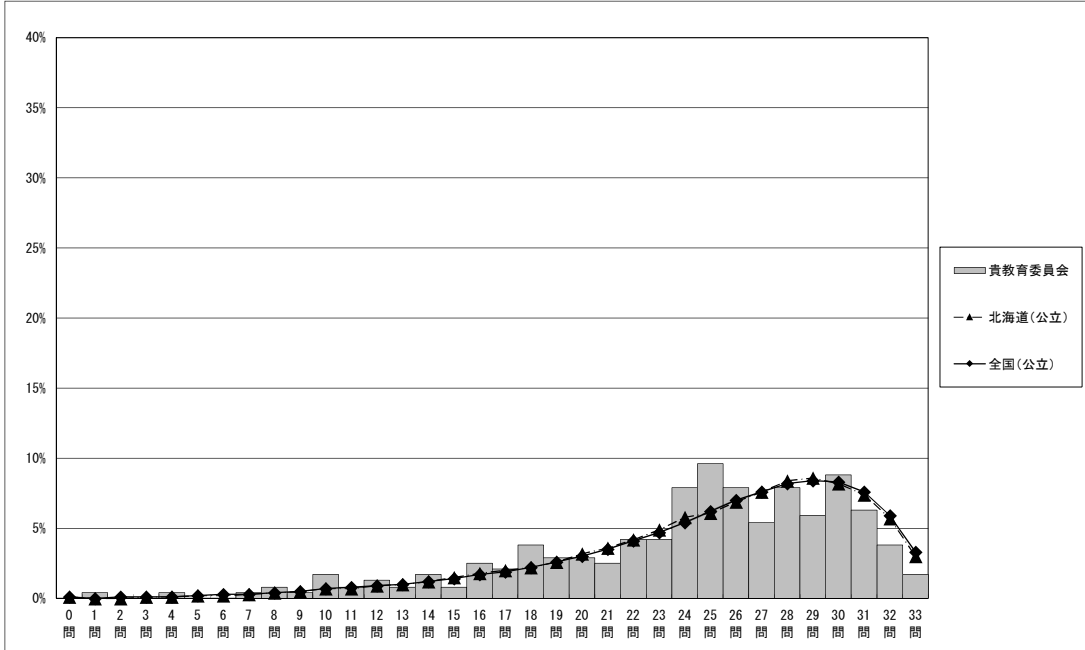
**調査結果概況** 【国語A：主として知識】  
七飯町教育委員会一生徒

・以下の集計値／グラフは、4月21日に実施した調査の結果を、生徒を対象として集計した値である。

	生徒数	平均正答数	平均正答率 (%)	中央値	標準偏差
七飯町教育委員会	239	24.1 / 33	73.1	25.0	6.1
北海道 (公立)	40,966	25.0 / 33	75.8	26.0	5.8
全国 (公立)	1,016,451	25.0 / 33	75.8	26.0	6.0

正答数集計値		
(左：生徒数 右：割合(%))		
0問	0	0.0
1問	1	0.4
2問	0	0.0
3問	0	0.0
4問	1	0.4
5問	0	0.0
6問	0	0.0
7問	1	0.4
8問	2	0.8
9問	1	0.4
10問	4	1.7
11問	2	0.8
12問	3	1.3
13問	2	0.8
14問	4	1.7
15問	2	0.8
16問	6	2.5
17問	5	2.1
18問	9	3.8
19問	7	2.9
20問	7	2.9
21問	6	2.5
22問	10	4.2
23問	10	4.2
24問	19	7.9
25問	23	9.6
26問	19	7.9
27問	13	5.4
28問	19	7.9
29問	14	5.9
30問	21	8.8
31問	15	6.3
32問	9	3.8
33問	4	1.7

正答数分布グラフ (横軸：正答数, 縦軸：割合)



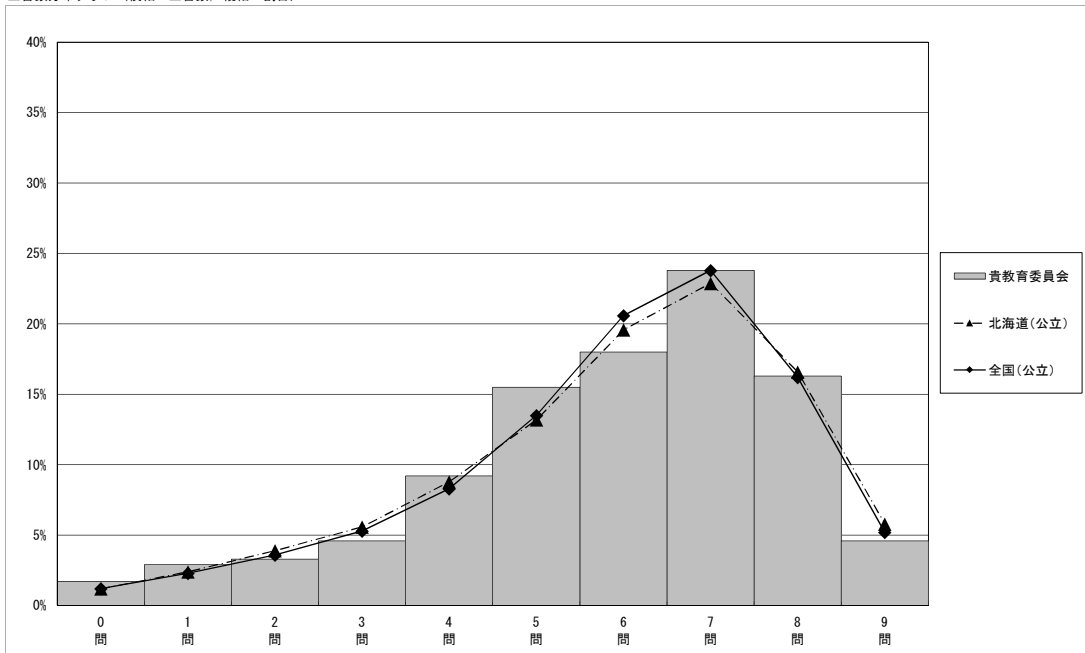
**調査結果概況** 【国語B：主として活用】  
七飯町教育委員会一生徒

・以下の集計値／グラフは、4月21日に実施した調査の結果を、生徒を対象として集計した値である。

	生徒数	平均正答数	平均正答率 (%)	中央値	標準偏差
七飯町教育委員会	239	5.8 / 9	64.9	6.0	2.0
北海道 (公立)	40,962	5.9 / 9	65.7	6.0	2.0
全国 (公立)	1,016,575	5.9 / 9	65.8	6.0	2.0

正答数集計値		
(左：生徒数 右：割合(%))		
0問	4	1.7
1問	7	2.9
2問	8	3.3
3問	11	4.6
4問	22	9.2
5問	37	15.5
6問	43	18.0
7問	57	23.8
8問	39	16.3
9問	11	4.6

正答数分布グラフ (横軸：正答数, 縦軸：割合)



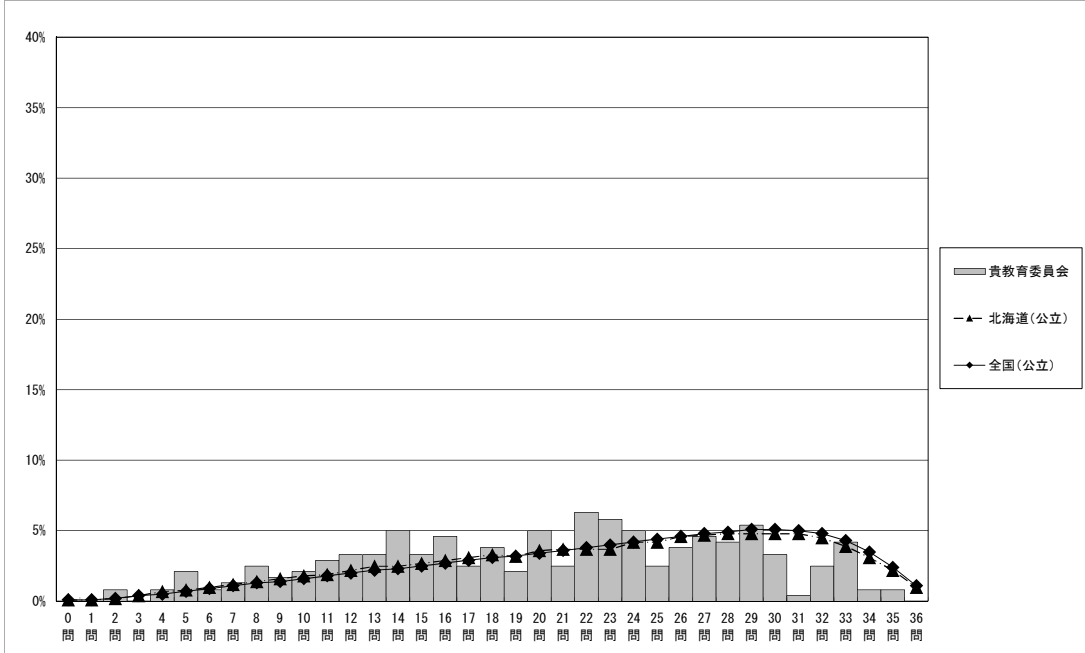
**調査結果概況** 【数学A：主として知識】  
七飯町教育委員会一生徒

・以下の集計値／グラフは、4月21日に実施した調査の結果を、生徒を対象として集計した値である。

	生徒数	平均正答数	平均正答率 (%)	中央値	標準偏差
七飯町教育委員会	240	20.3 / 36	56.5	21.0	7.8
北海道 (公立)	40,965	22.7 / 36	63.0	24.0	8.1
全国 (公立)	1,016,737	23.2 / 36	64.4	24.0	8.0

正答数集計値		
(左: 生徒数)	右: 割合 (%)	
0問	0	0.0
1問	0	0.0
2問	2	0.8
3問	0	0.0
4問	2	0.8
5問	5	2.1
6問	2	0.8
7問	3	1.3
8問	6	2.5
9問	4	1.7
10問	5	2.1
11問	7	2.9
12問	8	3.3
13問	8	3.3
14問	12	5.0
15問	8	3.3
16問	11	4.6
17問	6	2.5
18問	9	3.8
19問	5	2.1
20問	12	5.0
21問	6	2.5
22問	15	6.3
23問	14	5.8
24問	12	5.0
25問	6	2.5
26問	9	3.8
27問	11	4.6
28問	10	4.2
29問	13	5.4
30問	8	3.3
31問	1	0.4
32問	6	2.5
33問	10	4.2
34問	2	0.8
35問	2	0.8
36問	0	0.0

正答数分布グラフ (横軸: 正答数, 縦軸: 割合)



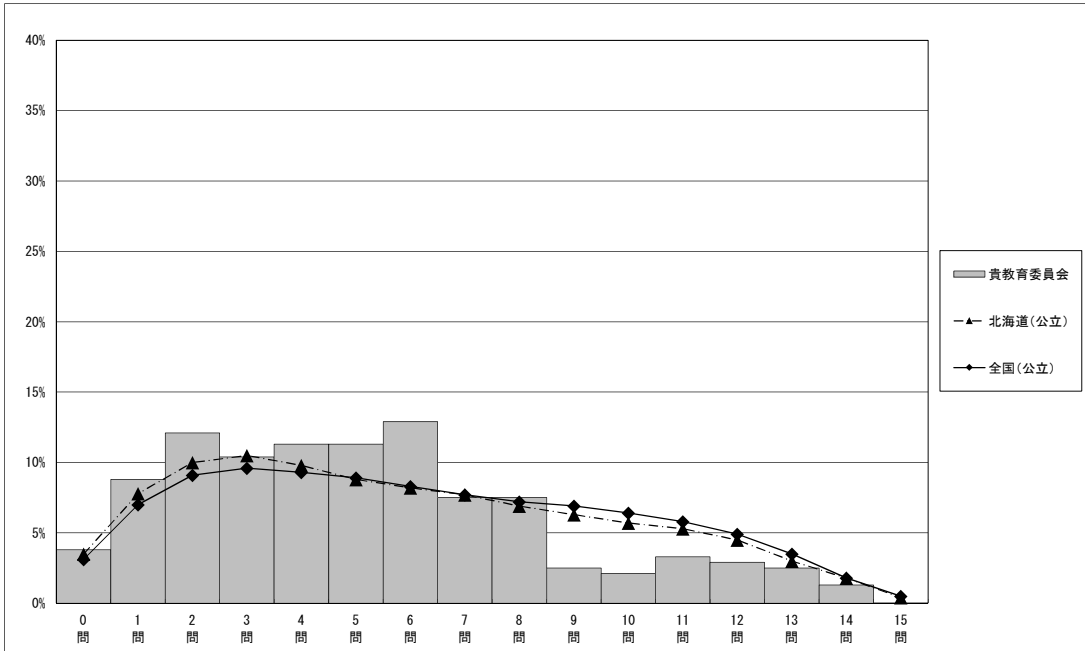
**調査結果概況** 【数学B：主として活用】  
七飯町教育委員会一生徒

・以下の集計値／グラフは、4月21日に実施した調査の結果を、生徒を対象として集計した値である。

	生徒数	平均正答数	平均正答率 (%)	中央値	標準偏差
七飯町教育委員会	240	5.2 / 15	34.7	5.0	3.3
北海道 (公立)	40,942	6.0 / 15	39.7	5.0	3.7
全国 (公立)	1,016,548	6.2 / 15	41.6	6.0	3.8

正答数集計値		
(左: 生徒数)	右: 割合 (%)	
0問	9	3.8
1問	21	8.8
2問	29	12.1
3問	25	10.4
4問	27	11.3
5問	27	11.3
6問	31	12.9
7問	18	7.5
8問	18	7.5
9問	6	2.5
10問	5	2.1
11問	8	3.3
12問	7	2.9
13問	6	2.5
14問	3	1.3
15問	0	0.0

正答数分布グラフ (横軸: 正答数, 縦軸: 割合)



・以下の集計値／グラフは、4月21日に実施した調査の結果を、生徒を対象として集計した値である。

	生徒数	平均正答数	平均正答率 (%)	中央値	標準偏差
七飯町教育委員会	240	13 / 25	52.2	13.0	5.4
北海道 (公立)	40,952	13.3 / 25	53.3	13.0	5.7
全国 (公立)	1,016,572	13.3 / 25	53.0	13.0	5.7

正答数集計値		
(左: 生徒数 右: 割合 (%))		
0問	0	0.0
1問	1	0.4
2問	2	0.8
3問	3	1.3
4問	7	2.9
5問	3	1.3
6問	14	5.8
7問	11	4.6
8問	15	6.3
9問	20	8.3
10問	18	7.5
11問	8	3.3
12問	11	4.6
13問	17	7.1
14問	8	3.3
15問	13	5.4
16問	16	6.7
17問	11	4.6
18問	19	7.9
19問	10	4.2
20問	12	5.0
21問	8	3.3
22問	5	2.1
23問	3	1.3
24問	3	1.3
25問	2	0.8

正答数分布グラフ (横軸: 正答数, 縦軸: 割合)

