

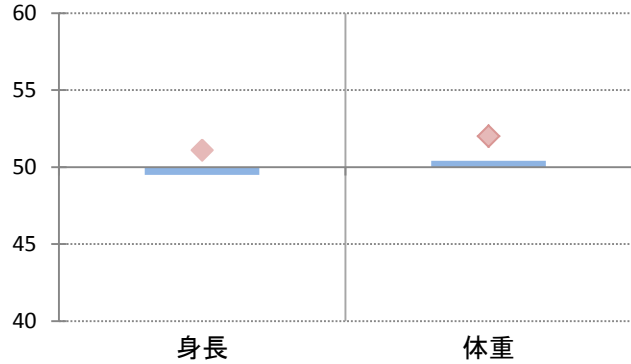
体格

小学校 5年男子	身長(cm)				体重(kg)				肥満傾向児・痩身傾向児の出現率(%)						
	標本数	平均値	標準 偏差	T得点	標本数	平均値	標準 偏差	T得点	標本数	高度 肥満	中等度 肥満	軽度 肥満	正常	やせ	高度 やせ
全国	533,861	138.83	6.11	50.0	533,699	33.94	7.16	50.0	531,901	0.9%	3.9%	4.9%	87.6%	2.6%	0.1%
北海道	20,953	139.50	6.25	51.1	20,940	35.36	8.05	52.0	20,870	1.6%	5.8%	6.7%	83.4%	2.5%	0.1%
市区町村	113	138.55	6.46	49.5	113	34.23	8.93	50.4	113	2.7%	9.7%	2.7%	79.6%	5.3%	0.0%

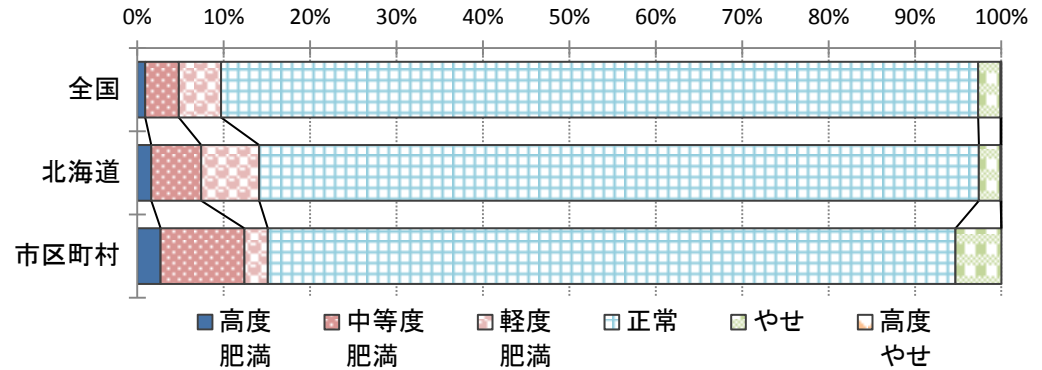
小学校 5年女子	身長(cm)				体重(kg)				肥満傾向児・痩身傾向児の出現率(%)						
	標本数	平均値	標準 偏差	T得点	標本数	平均値	標準 偏差	T得点	標本数	高度 肥満	中等度 肥満	軽度 肥満	正常	やせ	高度 やせ
全国	512,467	140.01	6.76	50.0	512,278	33.83	6.82	50.0	510,807	0.5%	2.7%	4.2%	89.8%	2.7%	0.1%
北海道	20,557	140.79	6.83	51.2	20,558	34.87	7.50	51.5	20,496	0.9%	4.2%	5.0%	86.9%	3.0%	0.1%
市区町村	113	141.64	6.55	52.4	113	35.98	8.03	53.2	113	0.9%	8.0%	2.7%	87.6%	0.9%	0.0%

体格調査T得点(男子)

■ 市区町村 ◆ 北海道

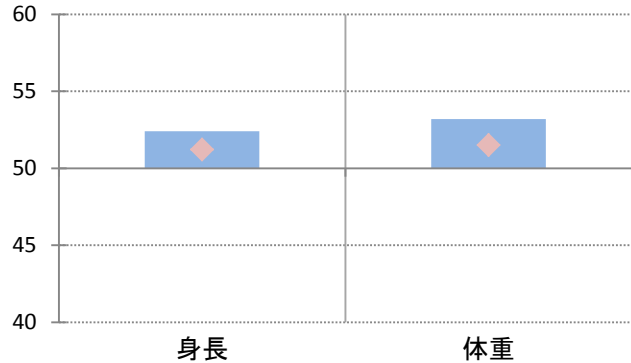


肥満傾向児・痩身傾向児の出現率(男子)



体格調査T得点(女子)

■ 市区町村 ◆ 北海道



肥満傾向児・痩身傾向児の出現率(女子)

