

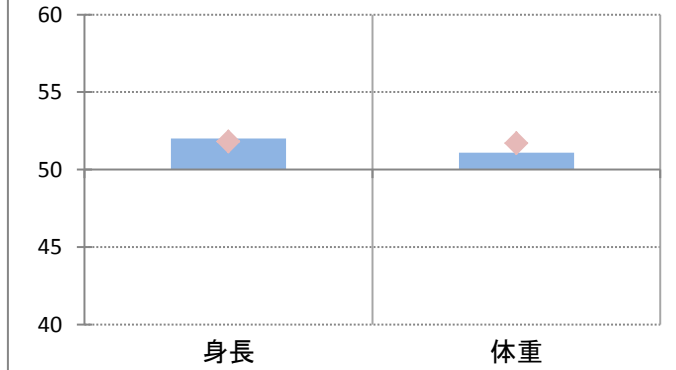
体格

中学校 2年男子	身長(cm)				体重(kg)				肥満傾向児・痩身傾向児の出現率(%)						
	標本数	平均値	標準偏差	T得点	標本数	平均値	標準偏差	T得点	標本数	高度肥満	中等度肥満	軽度肥満	正常	やせ	高度やせ
全国	503,995	159.73	7.69	50.0	501,824	48.47	9.51	50.0	499,502	1.1%	2.8%	3.6%	90.2%	2.2%	0.1%
北海道	20,937	161.15	7.46	51.8	20,804	50.04	9.91	51.7	20,720	1.4%	3.4%	4.2%	88.4%	2.4%	0.2%
市区町村	105	161.29	6.66	52.0	102	49.54	7.73	51.1	102	0.0%	2.9%	3.9%	91.2%	2.0%	0.0%

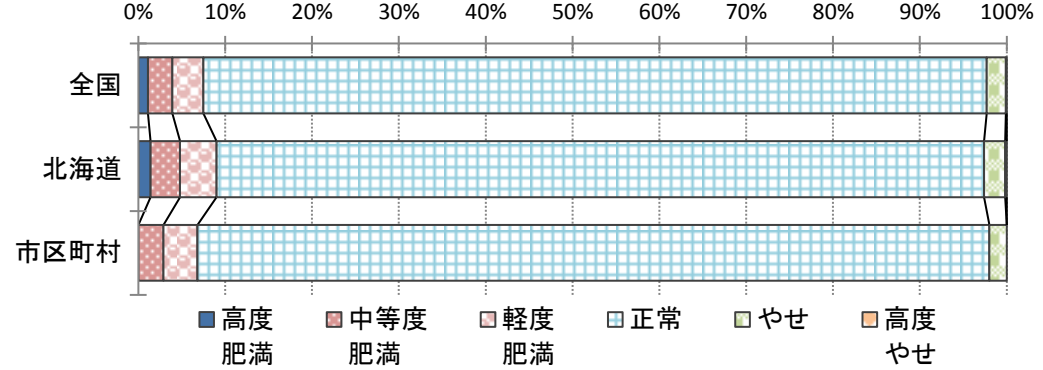
中学校 2年女子	身長(cm)				体重(kg)				肥満傾向児・痩身傾向児の出現率(%)						
	標本数	平均値	標準偏差	T得点	標本数	平均値	標準偏差	T得点	標本数	高度肥満	中等度肥満	軽度肥満	正常	やせ	高度やせ
全国	482,035	154.83	5.36	50.0	473,924	46.75	7.32	50.0	472,246	0.6%	2.2%	3.9%	89.5%	3.7%	0.1%
北海道	20,548	155.26	5.33	50.8	20,175	46.95	7.56	50.3	20,107	0.8%	2.5%	3.9%	88.7%	3.9%	0.2%
市区町村	105	155.49	4.99	51.2	96	48.38	8.93	52.2	94	3.2%	5.3%	5.3%	84.0%	0.0%	2.1%

体格調査T得点(男子)

■ 市区町村 ◆ 北海道

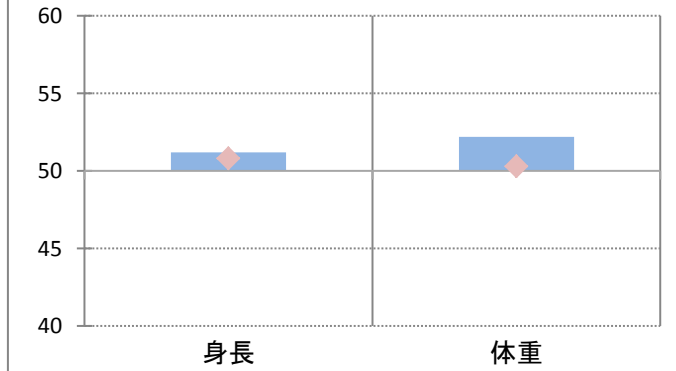


肥満傾向児・痩身傾向児の出現率(男子)



体格調査T得点(女子)

■ 市区町村 ◆ 北海道



肥満傾向児・痩身傾向児の出現率(女子)

