

調査結果概況 [国語A：主として知識]
七飯町教育委員会－生徒

・以下の集計値／グラフは、4月19日に実施した調査の結果を、生徒を対象として集計した値である。

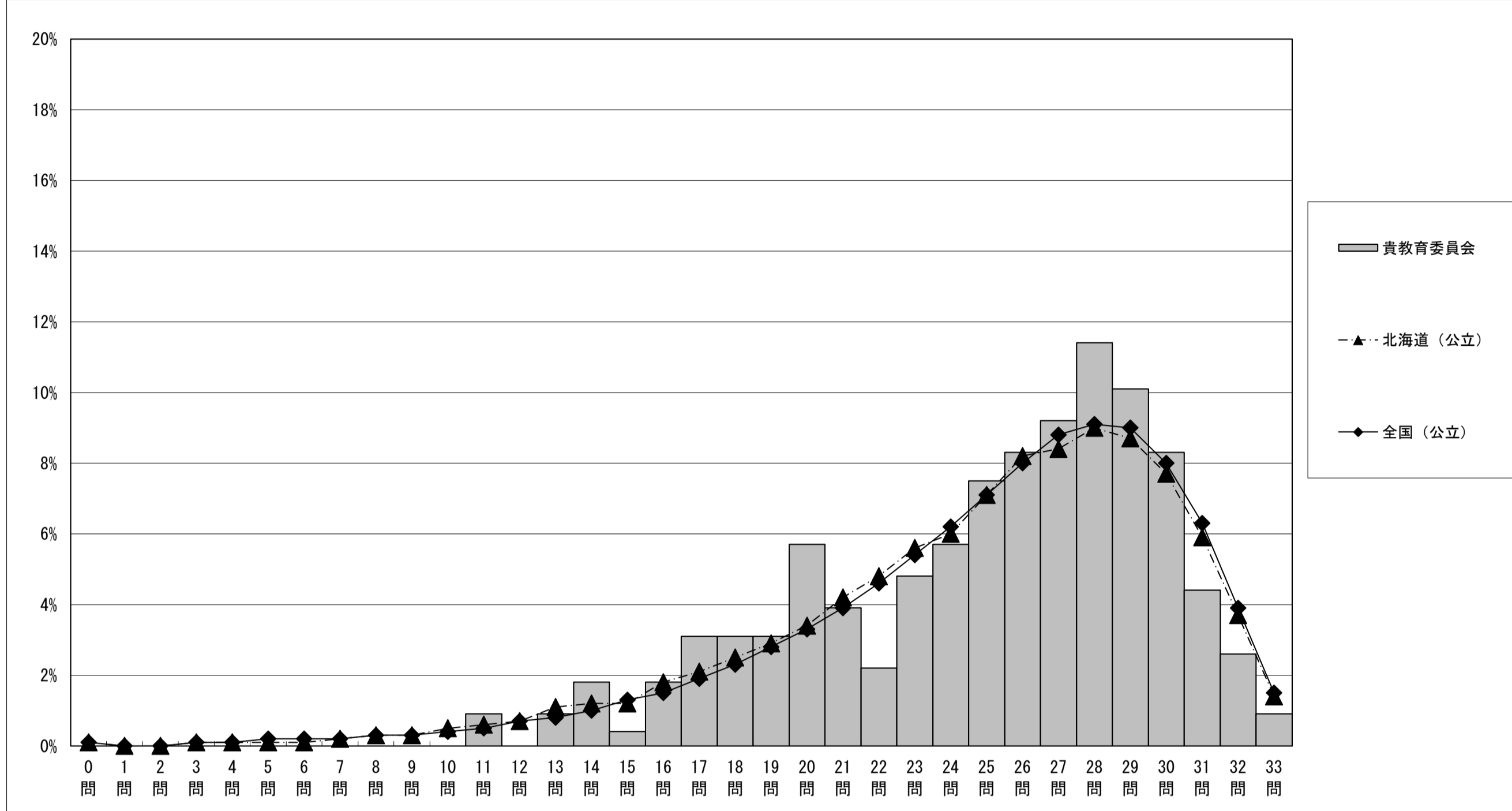
※参考値として、在籍生徒数、調査対象生徒数、当日実施生徒数、後日実施生徒数、実施生徒総数を示す。
 ※在籍生徒数及び調査対象生徒数は、学校から回答のあった生徒の人数を集計した値。
 ※当日実施生徒数は、4月19日に実施した調査（国語A）の解答用紙を提出した生徒数。
 ※後日実施生徒数は、4月20日以降5月6日までに実施した調査（国語A）の解答用紙を提出した生徒数。
 ※実施生徒総数は、当日実施生徒数と後日実施生徒数を合計した値。

	生徒数	平均正答数	平均正答率 (%)	中央値	標準偏差
七飯町教育委員会	228	25.0 / 33	75.8	26.0	4.8
北海道（公立）	41,221	24.8 / 33	75.1	26.0	5.4
全国（公立）	996,188	25.0 / 33	75.6	26.0	5.4

在籍生徒数	調査対象生徒数	当日実施生徒数	後日実施生徒数	実施生徒総数
247	237	228	1	229
44,147	43,349	41,221	47	41,268
1,056,403	1,040,734	996,188	3,829	1,000,017

正答数集計値 (左：生徒数 右：割合(%))		
0問	0	0.0
1問	0	0.0
2問	0	0.0
3問	0	0.0
4問	0	0.0
5問	0	0.0
6問	0	0.0
7問	0	0.0
8問	0	0.0
9問	0	0.0
10問	0	0.0
11問	2	0.9
12問	0	0.0
13問	2	0.9
14問	4	1.8
15問	1	0.4
16問	4	1.8
17問	7	3.1
18問	7	3.1
19問	7	3.1
20問	13	5.7
21問	9	3.9
22問	5	2.2
23問	11	4.8
24問	13	5.7
25問	17	7.5
26問	19	8.3
27問	21	9.2
28問	26	11.4
29問	23	10.1
30問	19	8.3
31問	10	4.4
32問	6	2.6
33問	2	0.9

正答数分布グラフ（横軸：正答数、縦軸：割合）



調査結果概況 [国語B：主として活用]
七飯町教育委員会－生徒

・以下の集計値／グラフは、4月19日に実施した調査の結果を、生徒を対象として集計した値である。

※参考値として、在籍生徒数、調査対象生徒数、当日実施生徒数、後日実施生徒数、実施生徒総数を示す。
 ※在籍生徒数及び調査対象生徒数は、学校から回答のあった生徒の人数を集計した値。
 ※当日実施生徒数は、4月19日に実施した調査（国語B）の解答用紙を提出した生徒数。
 ※後日実施生徒数は、4月20日以降5月6日までに実施した調査（国語B）の解答用紙を提出した生徒数。
 ※実施生徒総数は、当日実施生徒数と後日実施生徒数を合計した値。

	生徒数	平均正答数	平均正答率 (%)	中央値	標準偏差
七飯町教育委員会	228	6.1 / 9	67.7	6.0	2.2
北海道（公立）	41,231	5.8 / 9	65.0	6.0	2.3
全国（公立）	996,365	6.0 / 9	66.5	6.0	2.3

在籍生徒数	調査対象生徒数	当日実施生徒数	後日実施生徒数	実施生徒総数
247	237	228	1	229
44,147	43,349	41,231	47	41,278
1,056,403	1,040,603	996,365	3,830	1,000,195

正答数集計値 (左：生徒数 右：割合(%))		
0問	1	0.4
1問	6	2.6
2問	12	5.3
3問	15	6.6
4問	17	7.5
5問	27	11.8
6問	40	17.5
7問	38	16.7
8問	43	18.9
9問	29	12.7

正答数分布グラフ（横軸：正答数、縦軸：割合）

