

調査結果概況 [数学A：主として知識]
七飯町教育委員会－生徒

・以下の集計値／グラフは、4月19日に実施した調査の結果を、生徒を対象として集計した値である。

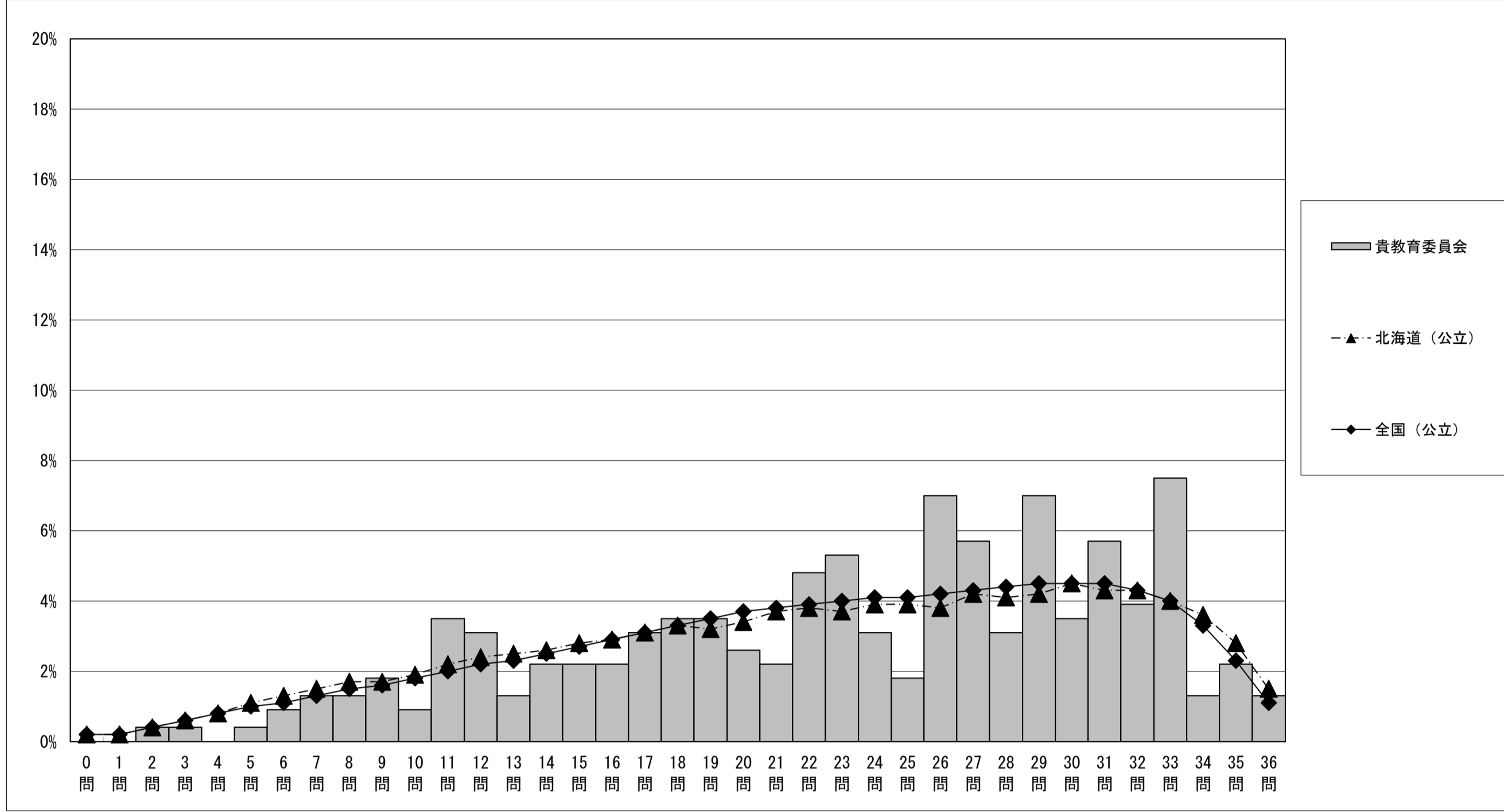
※参考値として、在籍生徒数、調査対象生徒数、当日実施生徒数、後日実施生徒数、実施生徒総数を示す。
 ※在籍生徒数及び調査対象生徒数は、学校から回答のあった生徒の人数を集計した値。
 ※当日実施生徒数は、4月19日に実施した調査（数学A）の解答用紙を提出した生徒数。
 ※後日実施生徒数は、4月20日以降5月6日までに実施した調査（数学A）の解答用紙を提出した生徒数。
 ※実施生徒総数は、当日実施生徒数と後日実施生徒数を合計した値。

	生徒数	平均正答数	平均正答率 (%)	中央値	標準偏差
七飯町教育委員会	228	23.2 / 36	64.4	25.0	8.0
北海道（公立）	41,236	22.2 / 36	61.8	23.0	8.6
全国（公立）	996,502	22.4 / 36	62.2	23.0	8.3

在籍生徒数	調査対象生徒数	当日実施生徒数	後日実施生徒数	実施生徒総数
247	237	228	1	229
44,147	43,346	41,236	49	41,285
1,056,403	1,040,710	996,502	3,845	1,000,347

正答数集計値 (左：生徒数 右：割合(%))		
0問	0	0.0
1問	0	0.0
2問	1	0.4
3問	1	0.4
4問	0	0.0
5問	1	0.4
6問	2	0.9
7問	3	1.3
8問	3	1.3
9問	4	1.8
10問	2	0.9
11問	8	3.5
12問	7	3.1
13問	3	1.3
14問	5	2.2
15問	5	2.2
16問	5	2.2
17問	7	3.1
18問	8	3.5
19問	8	3.5
20問	6	2.6
21問	5	2.2
22問	11	4.8
23問	12	5.3
24問	7	3.1
25問	4	1.8
26問	16	7.0
27問	13	5.7
28問	7	3.1
29問	16	7.0
30問	8	3.5
31問	13	5.7
32問	9	3.9
33問	17	7.5
34問	3	1.3
35問	5	2.2
36問	3	1.3

正答数分布グラフ（横軸：正答数、縦軸：割合）



調査結果概況 [数学B：主として活用]
七飯町教育委員会－生徒

・以下の集計値／グラフは、4月19日に実施した調査の結果を、生徒を対象として集計した値である。

※参考値として、在籍生徒数、調査対象生徒数、当日実施生徒数、後日実施生徒数、実施生徒総数を示す。
 ※在籍生徒数及び調査対象生徒数は、学校から回答のあった生徒の人数を集計した値。
 ※当日実施生徒数は、4月19日に実施した調査（数学B）の解答用紙を提出した生徒数。
 ※後日実施生徒数は、4月20日以降5月6日までに実施した調査（数学B）の解答用紙を提出した生徒数。
 ※実施生徒総数は、当日実施生徒数と後日実施生徒数を合計した値。

	生徒数	平均正答数	平均正答率 (%)	中央値	標準偏差
七飯町教育委員会	228	7.0 / 15	46.8	7.0	3.4
北海道（公立）	41,233	6.5 / 15	43.3	6.0	3.6
全国（公立）	996,578	6.6 / 15	44.1	6.0	3.5

在籍生徒数	調査対象生徒数	当日実施生徒数	後日実施生徒数	実施生徒総数
247	237	228	1	229
44,147	43,347	41,233	50	41,283
1,056,403	1,040,642	996,578	3,854	1,000,432

正答数集計値 (左：生徒数 右：割合(%))		
0問	2	0.9
1問	11	4.8
2問	9	3.9
3問	16	7.0
4問	22	9.6
5問	21	9.2
6問	26	11.4
7問	21	9.2
8問	17	7.5
9問	25	11.0
10問	22	9.6
11問	11	4.8
12問	9	3.9
13問	9	3.9
14問	6	2.6
15問	1	0.4

正答数分布グラフ（横軸：正答数、縦軸：割合）

