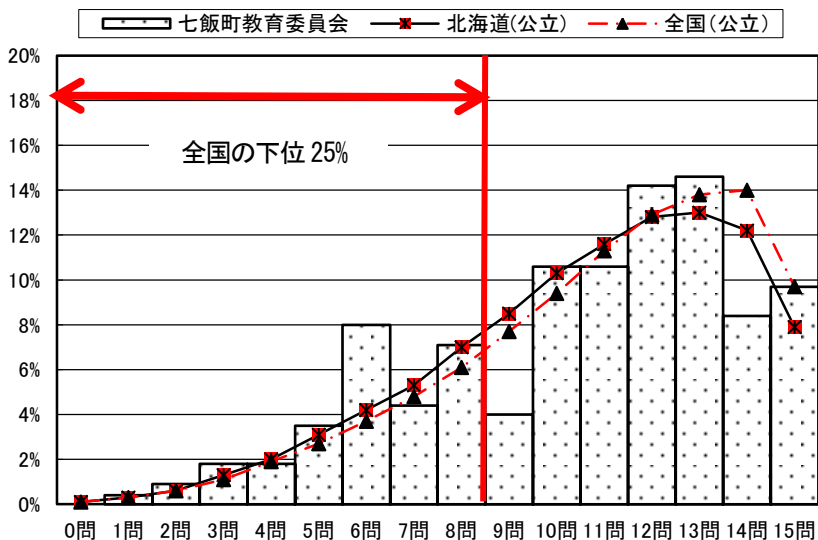


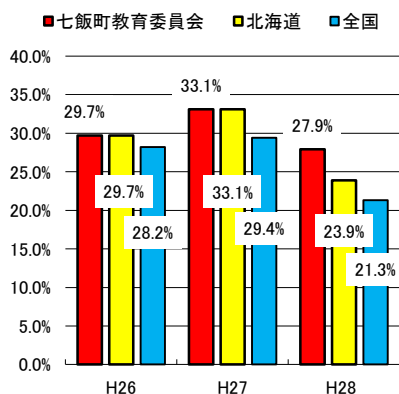
4 正答数の状況 (下位層の割合)

小学校国語A

小学校国語A					
	児童数	平均正答数	平均正答率	中央値	標準偏差
七飯町教育委員会	226	10.5/15	70.0 %	11.0	3.3
北海道 (公立)	40,277	10.7/15	71.0 %	11.0	3.1
全国 (公立)	1,021,905	10.9/15	72.9 %	12.0	3.1

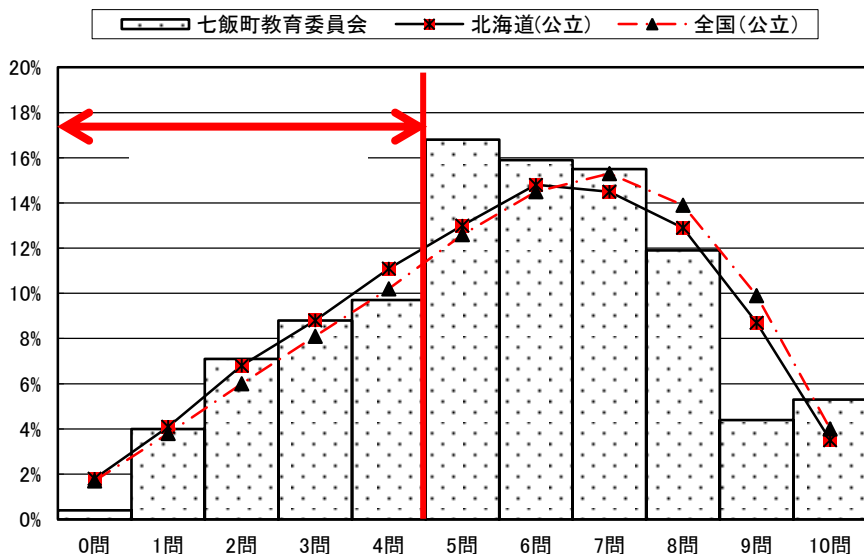


全国の下位 25%と同じ正答数の範囲に含まれる児童の割合

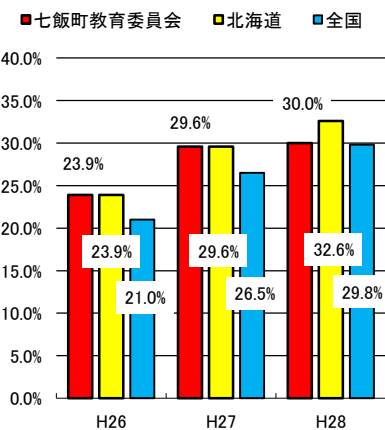


小学校国語B

小学校国語B					
	児童数	平均正答数	平均正答率	中央値	標準偏差
七飯町教育委員会	226	5.6/10	56.0 %	6.0	2.3
北海道 (公立)	40,264	5.6/10	56.0 %	6.0	2.4
全国 (公立)	1,021,635	5.8/10	57.8 %	6.0	2.4

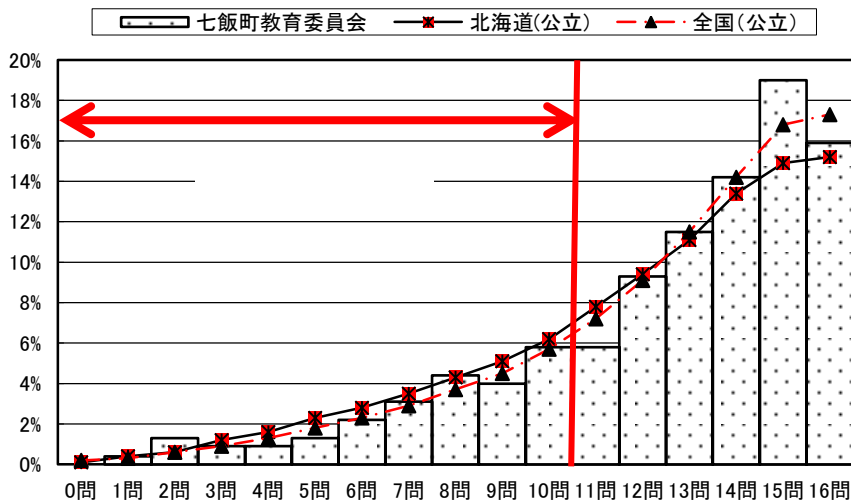


全国の下位 25%と同じ正答数の範囲に含まれる児童の割合

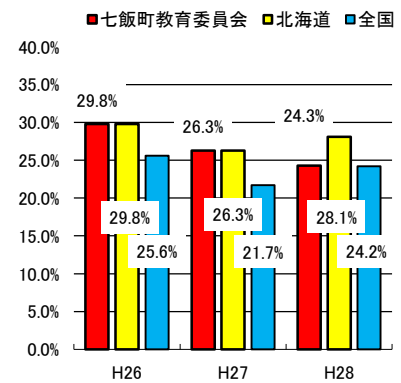


小学校算数A

小学校算数A					
	児童数	平均正答数	平均正答率	中央値	標準偏差
七飯町教育委員会	226	12.4/16	77.7%	13.0	3.4
北海道(公立)	40,276	12.0/16	75.3%	13.0	3.5
全国(公立)	1,021,910	12.4/16	77.6%	13.0	3.4

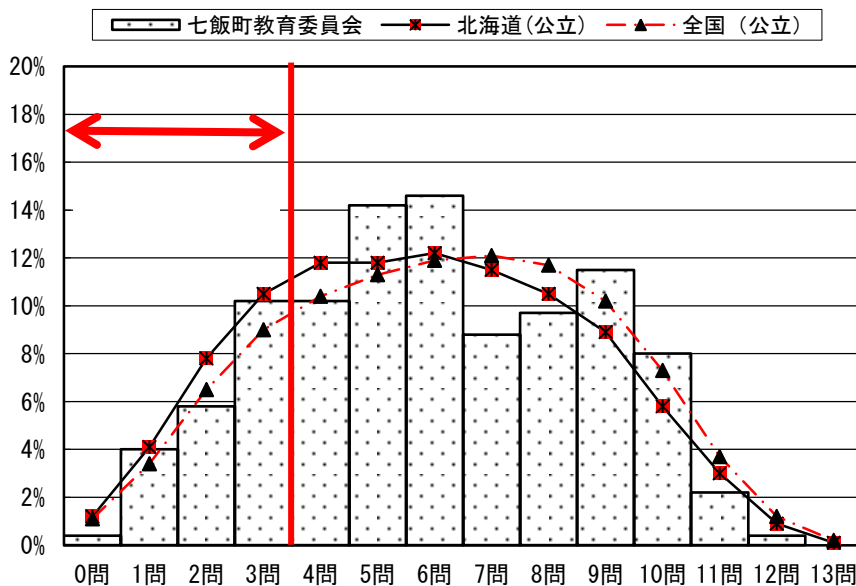


全国の下位25%と同じ正答数の範囲に含まれる児童の割合

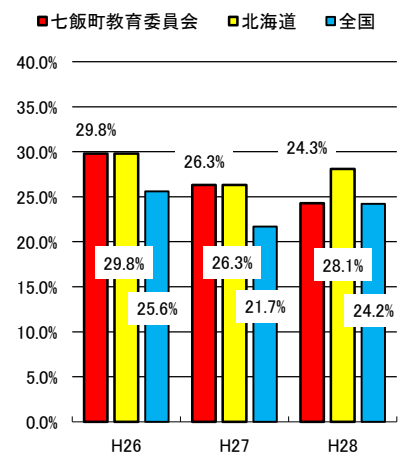


小学校算数B

小学校算数B					
	児童数	平均正答数	平均正答率	中央値	標準偏差
七飯町教育委員会	226	6.0/13	46.0%	6.0	2.7
北海道(公立)	40,262	5.8/13	44.5%	6.0	2.8
全国(公立)	1,021,637	6.1/13	47.2%	6.0	2.8



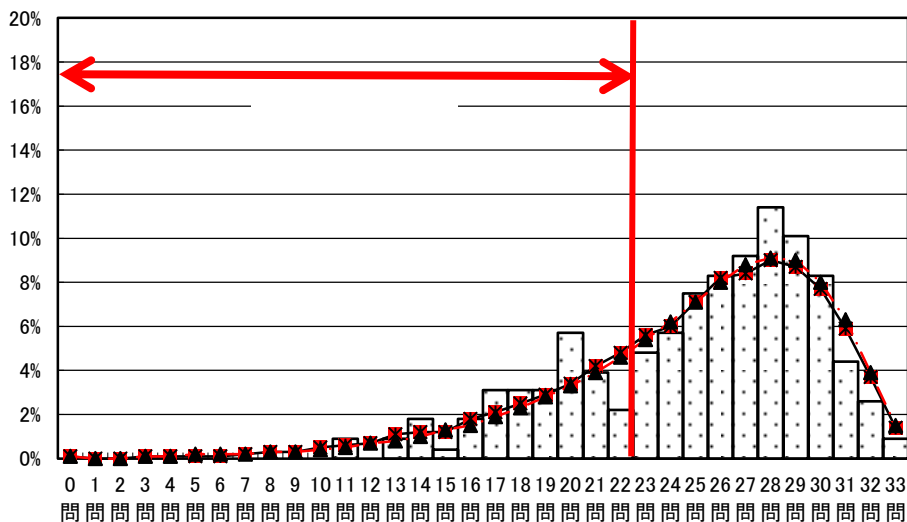
全国の下位25%と同じ正答数の範囲に含まれる児童の割合



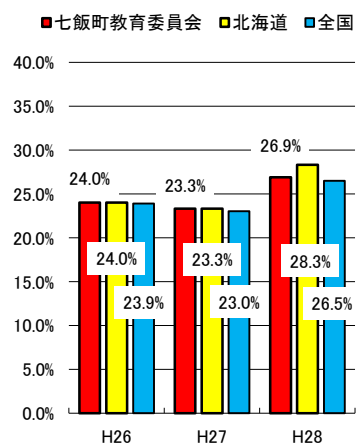
中学校国語A

中学校国語A					
	生徒数	平均正答数	平均正答率	中央値	標準偏差
七飯町教育委員会	228	25.0/33	75.8%	26.0	4.8
北海道(公立)	41,221	24.8/33	75.1%	26.0	5.4
全国(公立)	996,188	25.0/33	75.6%	26.0	5.4

 七飯町教育委員会
 —■— 北海道(公立)
 -▲- 全国(公立)



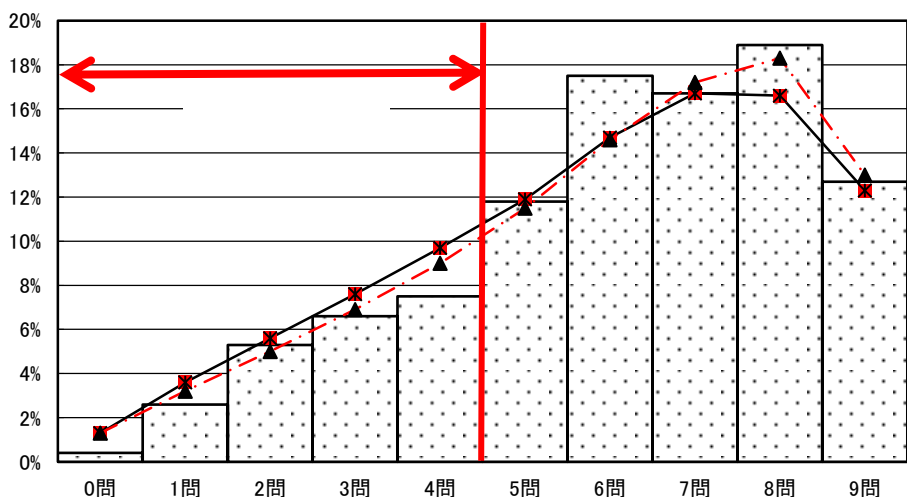
全国の下位25%と同じ正答数の範囲に含まれる児童の割合



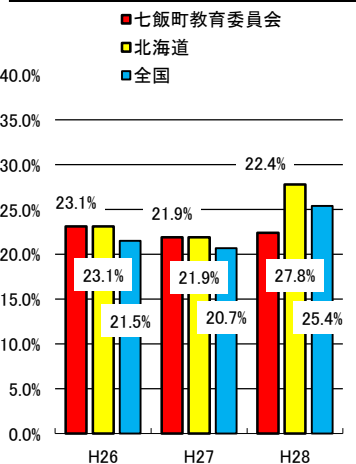
中学校国語B

中学校国語B					
	生徒数	平均正答数	平均正答率	中央値	標準偏差
七飯町教育委員会	228	6.1/9	67.7%	6.0	2.2
北海道(公立)	41,231	5.8/9	65.0%	6.0	2.3
全国(公立)	996,365	6.0/9	66.5%	6.0	2.3

 七飯町教育委員会
 —■— 北海道(公立)
 -▲- 全国(公立)



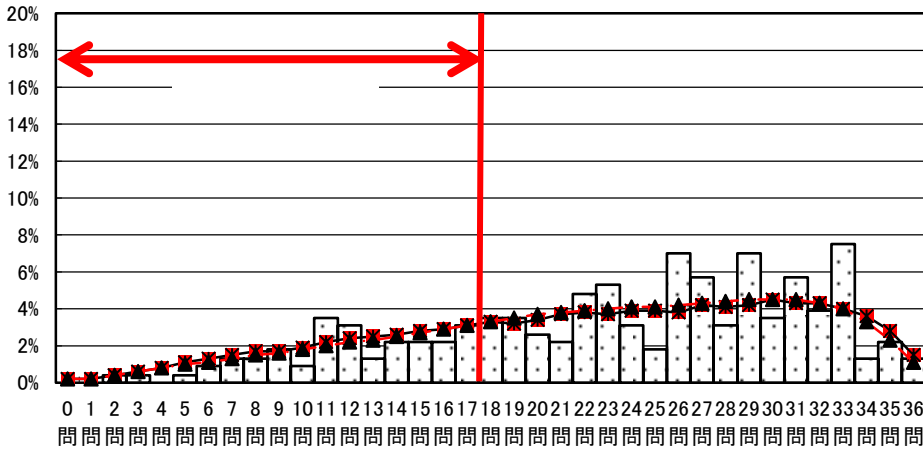
全国の下位25%と同じ正答数の範囲に含まれる児童の割合



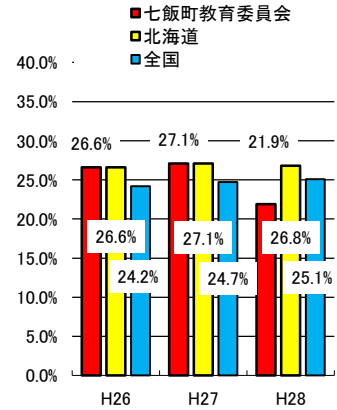
中学校数学A

中学校数学A					
	生徒数	平均正答数	平均正答率	中央値	標準偏差
七飯町教育委員会	228	23.2/36	64.4%	25.0	8.0
北海道(公立)	41,236	22.2/36	61.8%	23.0	8.6
全国(公立)	996,502	22.4/36	52.2%	23.0	8.3

 七飯町教育委員会
 —■— 北海道(公立)
 -▲- 全国(公立)



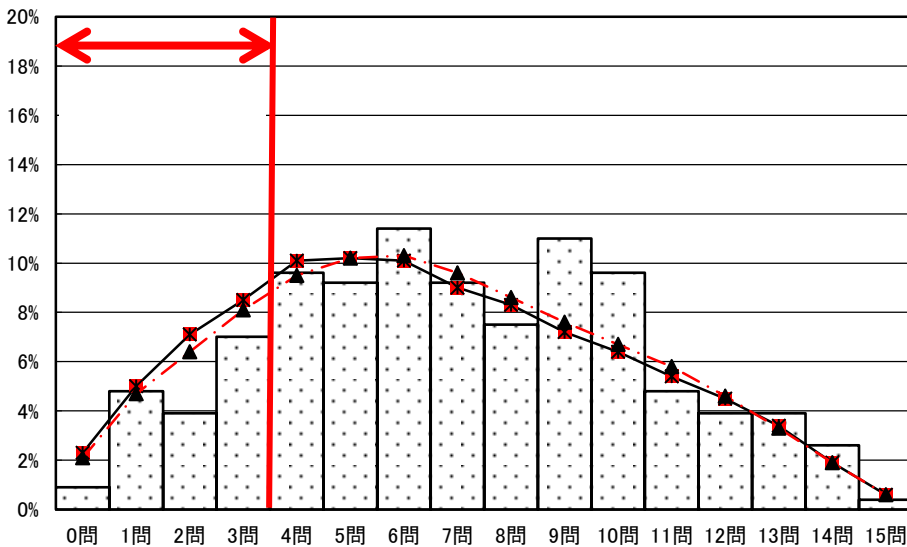
全国の下位25%と同じ正答数の範囲に含まれる児童の割合



中学校数学B

中学校数学B					
	生徒数	平均正答数	平均正答率	中央値	標準偏差
七飯町教育委員会	228	7.0/15	46.8%	7.0	3.4
北海道(公立)	41,233	6.5/15	43.3%	6.0	3.6
全国(公立)	996,578	6.6/15	44.1%	6.0	3.5

 七飯町教育委員会
 —■— 北海道(公立)
 -▲- 全国(公立)



全国の下位25%と同じ正答数の範囲に含まれる児童の割合

