

### 3 教科に関する調査結果概況・レーダーチャート図・正答数の状況（下位層の割合）

#### 小学校 国語A

平成30年度全国学力・学習状況調査

調査結果概況 [国語A：主として知識]

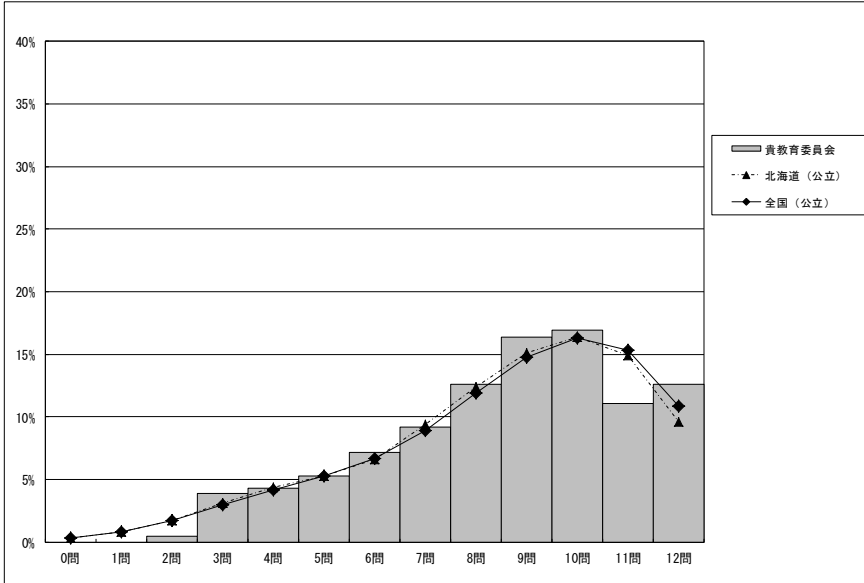
七飯町教育委員会－児童

小学校調査

・以下の集計値／グラフは、4月17日に実施した調査の結果を、児童を対象として集計した値である。

	児童数	平均正答数	平均正答率 (%)	中央値	標準偏差
七飯町教育委員会	207	8.5 / 12	71	9.0	2.5
北海道（公立）	39,610	8.4 / 12	70	9.0	2.6
全国（公立）	1,030,025	8.5 / 12	70.7	9.0	2.7

正答数分布グラフ（横軸：正答数、縦軸：割合）

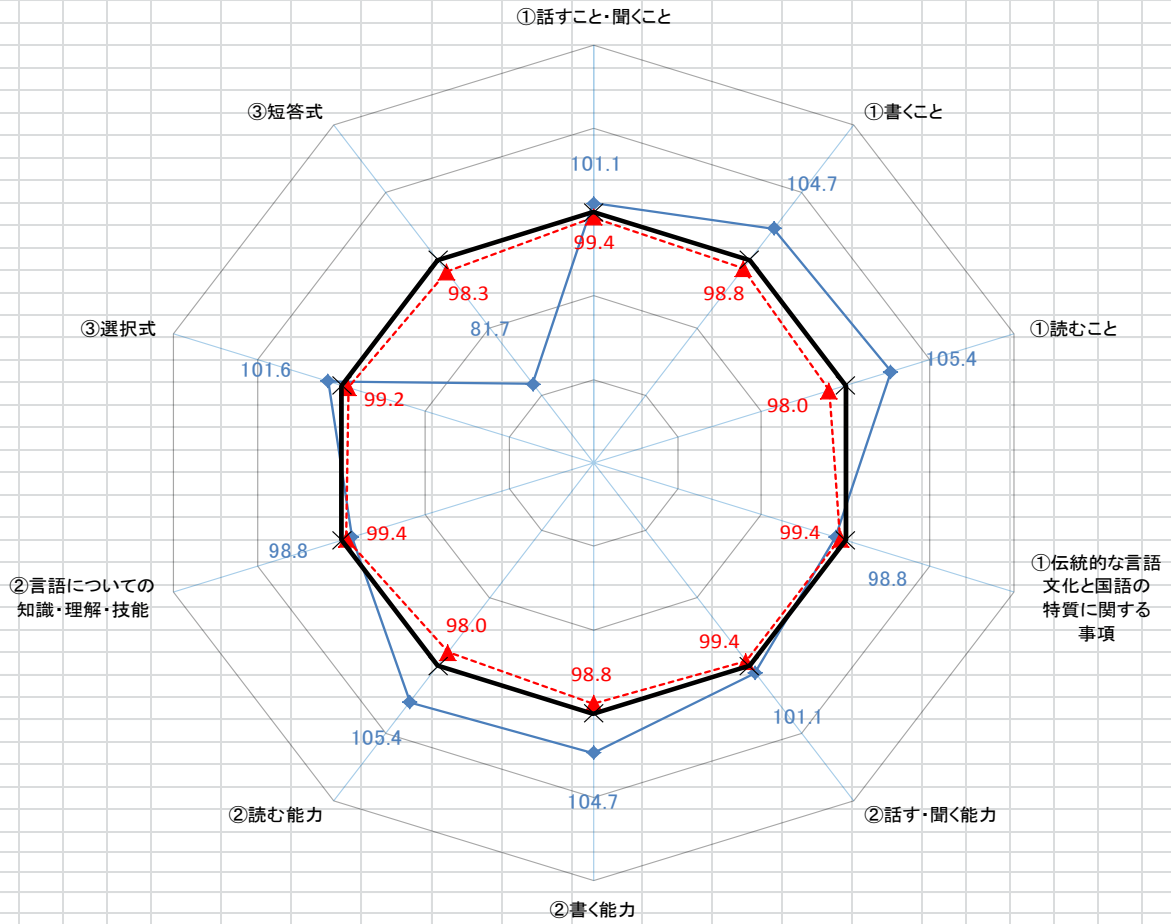
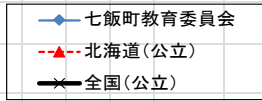


正答数	正答数集計値			
	児童数	割合 (%)		
	貴教育委員会	貴教育委員会	北海道（公立）	全国（公立）
12問	26	12.6	9.6	10.9
11問	23	11.1	14.9	15.3
△ 10問	35	16.9	16.4	16.3
◇ 9問	34	16.4	15.1	14.8
8問	26	12.6	12.4	11.9
▽ 7問	19	9.2	9.4	8.9
6問	15	7.2	6.6	6.7
5問	11	5.3	5.3	5.3
4問	9	4.3	4.4	4.2
3問	8	3.9	3.1	3.0
2問	1	0.5	1.7	1.7
1問	0	0.0	0.8	0.8
0問	0	0.0	0.3	0.3

※今回の調査での四分位は以下の通りでした。

	貴教育委員会	北海道（公立）	全国（公立）
△ 第3四分位	10.0問	10.0問	11.0問
◇ 第2四分位	9.0問	9.0問	9.0問
▽ 第1四分位	7.0問	7.0問	7.0問

# 七飯町教育委員会の小学校国語A



	① 話すこと・聞くこと	① 書くこと	① 読むこと	① 伝統的な言語文化と国語の特質に関する事項	② 話す・聞く能力	② 書く能力	② 読む能力	② 言語についての知識・理解・技能	③ 選択式	③ 短答式
七飯町教育委員会	101.1	104.7	105.4	98.8	101.1	104.7	105.4	98.8	101.6	81.7
北海道との差	1.7	5.9	7.4	▲0.6	1.7	5.9	7.4	▲0.6	2.4	▲16.6
全国との差	1.1	4.7	5.4	▲1.2	1.1	4.7	5.4	▲1.2	1.6	▲18.3
七飯町教育委員会	91.8	77.3	78.0	66.2	91.8	77.3	78.0	66.2	75.1	29.0
北海道(公立)	90.3	72.9	72.5	66.6	90.3	72.9	72.5	66.6	73.3	34.9
全国(公立)	90.8	73.8	74.0	67.0	90.8	73.8	74.0	67.0	73.9	35.5

※ ①は学習指導要領の領域等、②は評価の観点、③は問題形式  
 ※ 「②国語への関心・意欲・態度」「③記述式」については、対象設問がないため、表示していない  
 ※ 数値は、「それぞれの平均正答率÷全国(公立)の平均正答率×100」で算出

# 七飯町教育委員会の正答数の状況(正答数の少ない層)

## 小学校国語 A

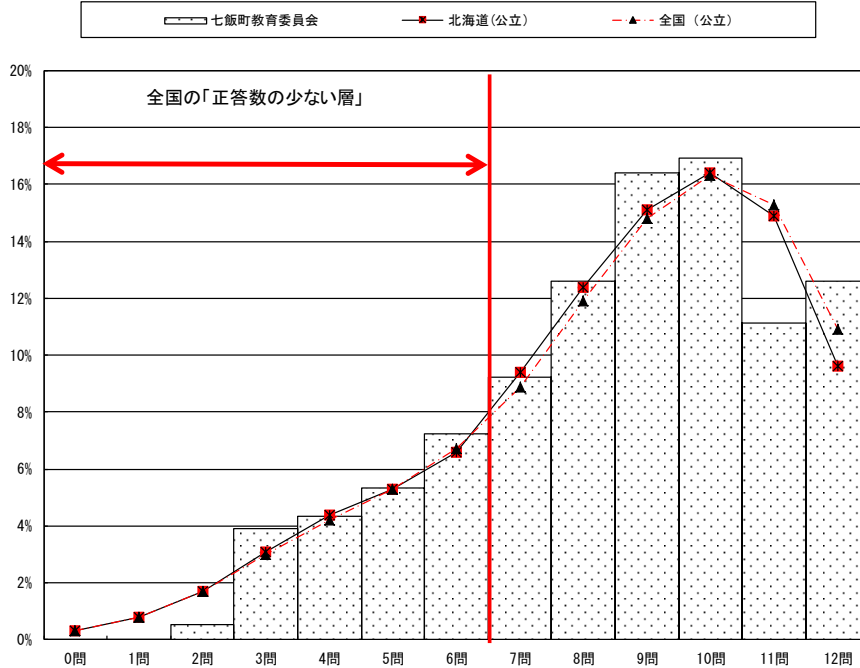
	児童数	平均正答数	平均正答率(%)	中央値	標準偏差
七飯町教育委員会	207	8.5 / 12	71.0	9.0	2.5
北海道(公立)	39,610	8.4 / 12	70.1	9.0	2.6
全国(公立)	1,030,025	8.5 / 12	70.7	9.0	2.7

左の欄に所属名等を入力してください

## 正答数 (児童の割合(%))

正答数 (正答率)	七飯町教育委員会	北海道	全国
12問 (100.0%)	12.6	9.6	10.9
11問 (91.7%)	11.1	14.9	15.3
10問 (83.3%)	16.9	16.4	16.3
9問 (75.0%)	16.4	15.1	14.8
8問 (66.7%)	12.6	12.4	11.9
7問 (58.3%)	9.2	9.4	8.9
6問 (50.0%)	7.2	6.6	6.7
5問 (41.7%)	5.3	5.3	5.3
4問 (33.3%)	4.3	4.4	4.2
3問 (25.0%)	3.9	3.1	3.0
2問 (16.7%)	0.5	1.7	1.7
1問 (8.3%)	0.0	0.8	0.8
0問 (0.0%)	0.0	0.3	0.3

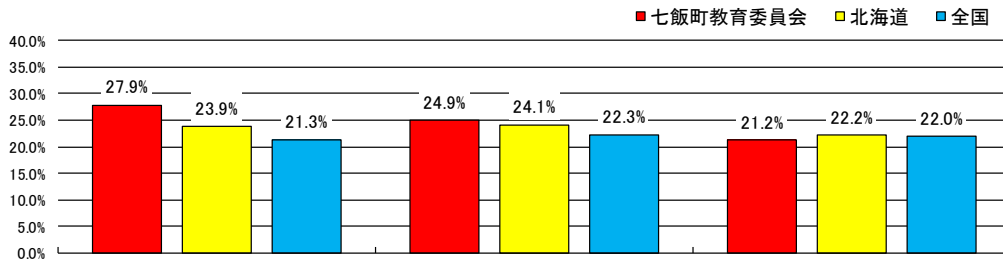
(割合は小数第2位以下を四捨五入)



## ●全国の「正答数の少ない層」

6問以下の割合	21.2	22.2	22.0
---------	------	------	------

## 全国の「正答数の少ない層」と同じ範囲に含まれる児童の割合



	H28			H29			H30		
	七飯町教育委員会	全道	全国	七飯町教育委員会	全道	全国	七飯町教育委員会	全道	全国
割合	27.9 %	23.9 %	21.3 %	24.9 %	24.1 %	22.3 %	21.2 %	22.2 %	22.0 %
正答数	15問中8問以下			15問中9問以下			12問中6問以下		
全国との差	6.6 多い			2.6 多い			0.8 少ない		

— 4.0

— 3.4

# 小学校 国語B

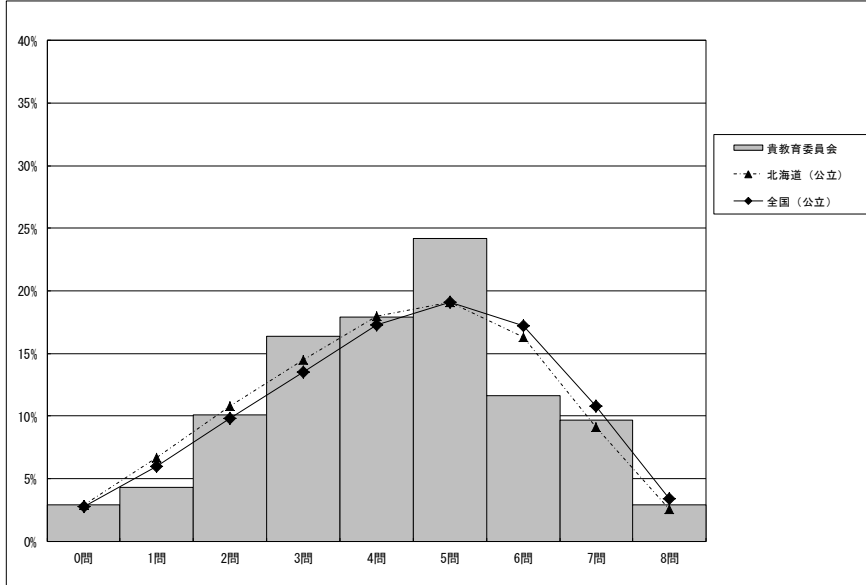
平成30年度全国学力・学習状況調査  
 調査結果概況 [国語B：主として活用]  
 七飯町教育委員会－児童

小学校調査

・以下の集計値／グラフは、4月17日に実施した調査の結果を、児童を対象として集計した値である。

	児童数	平均正答数	平均正答率 (%)	中央値	標準偏差
七飯町教育委員会	207	4.3 / 8	53	4.0	1.8
北海道 (公立)	39,599	4.2 / 8	53	4.0	1.9
全国 (公立)	1,029,799	4.4 / 8	54.7	5.0	1.9

正答数分布グラフ (横軸：正答数, 縦軸：割合)

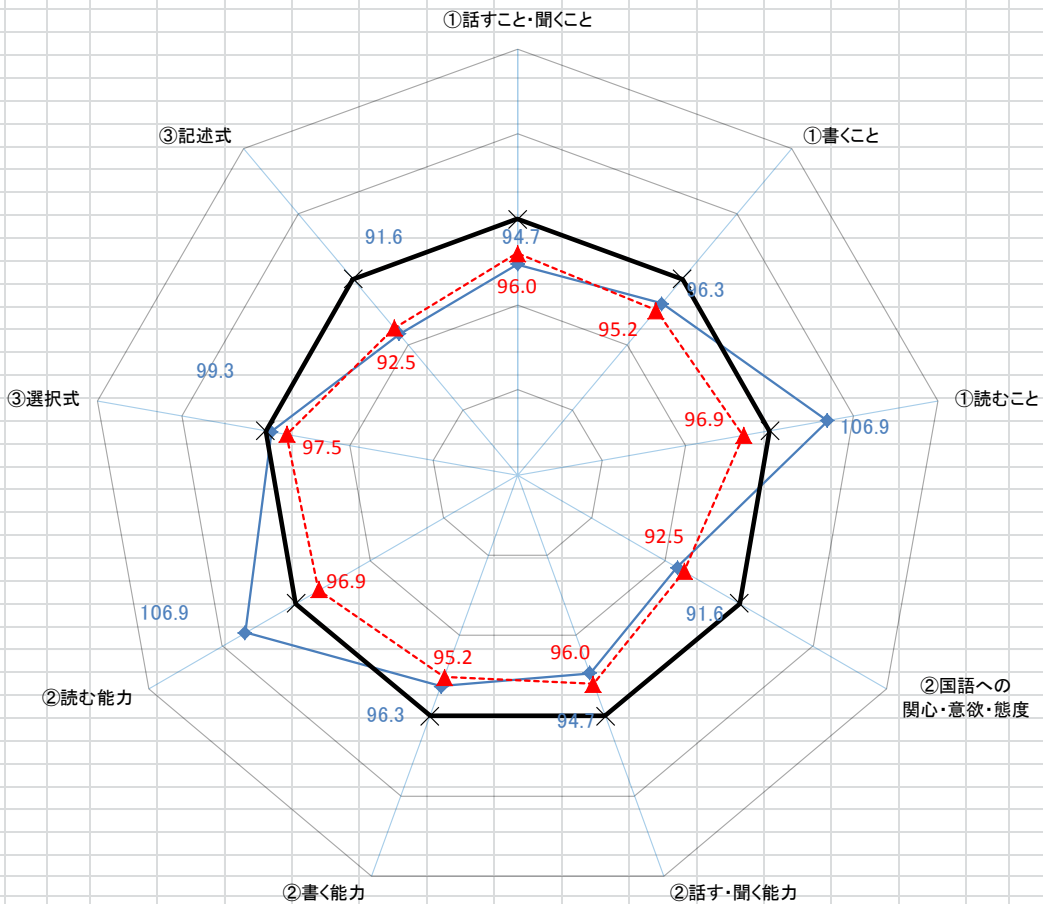
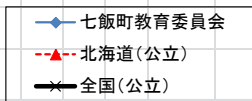


正答数	正答数集計値			
	児童数	割合 (%)	北海道 (公立)	全国 (公立)
8問	6	2.9	2.6	3.4
7問	20	9.7	9.1	10.8
6問	24	11.6	16.3	17.2
5問	50	24.2	19.1	19.1
4問	37	17.9	18.0	17.3
3問	34	16.4	14.5	13.5
2問	21	10.1	10.8	9.8
1問	9	4.3	6.7	6.0
0問	6	2.9	2.9	2.8

※今回の調査での四分位は以下の通りでした。

	貴教育委員会	北海道 (公立)	全国 (公立)
△ 第3四分位	5.0問	6.0問	6.0問
◇ 第2四分位	4.0問	4.0問	5.0問
▽ 第1四分位	3.0問	3.0問	3.0問

七飯町教育委員会の小学校国語B



	①話すこと・聞くこと	①書くこと	①読むこと	②国語への関心・意欲・態度	②話す・聞く能力	②書く能力	②読む能力	③選択式	③記述式
七飯町教育委員会	94.7	96.3	106.9	91.6	94.7	96.3	106.9	99.3	91.6
北海道との差	▲1.3	▲1.1	▲10.0	▲0.9	▲1.3	▲1.1	▲10.0	▲1.8	▲0.9
全国との差	▲5.3	▲3.7	▲6.9	▲8.4	▲5.3	▲3.7	▲6.9	▲0.7	▲8.4
<b>七飯町教育委員会</b>	<b>61.2</b>	<b>43.9</b>	<b>54.3</b>	<b>30.4</b>	<b>61.2</b>	<b>43.9</b>	<b>54.3</b>	<b>67.1</b>	<b>30.4</b>
北海道(公立)	62.0	43.4	49.2	30.7	62.0	43.4	49.2	65.9	30.7
全国(公立)	64.6	45.6	50.8	33.2	64.6	45.6	50.8	67.6	33.2

※ ①は学習指導要領の領域等、②は評価の観点、③は問題形式  
 ※ 「①伝統的な言語文化と国語の特質に関する事項」「②言語についての知識・理解・技能」「③短答式」については、対象設問がないため、表示していない  
 ※ 数値は、「それぞれの平均正答率÷全国(公立)の平均正答率×100」で算出

# 七飯町教育委員会の正答数の状況(正答数の少ない層)

## 小学校国語B

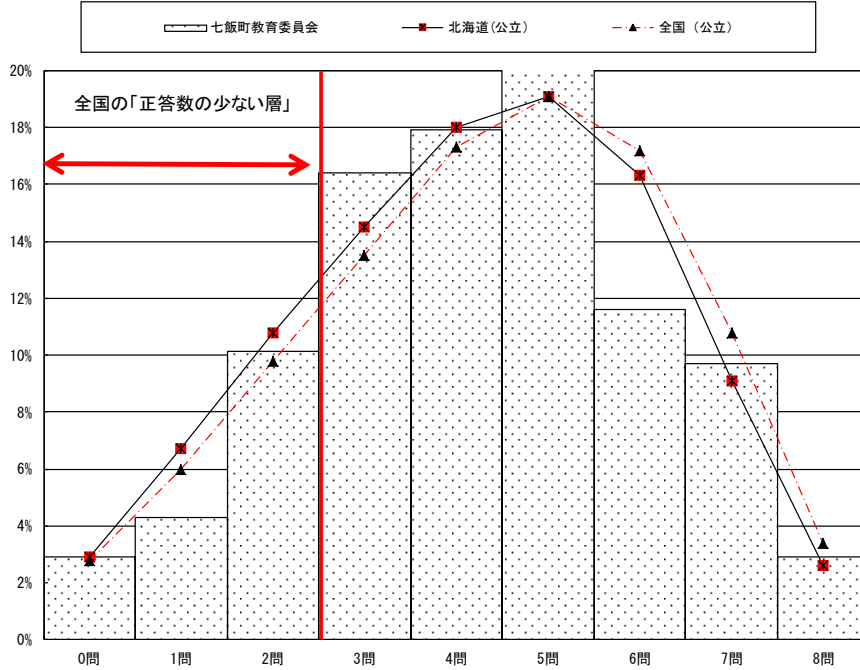
	児童数	平均正答数	平均正答率(%)	中央値	標準偏差
七飯町教育委員会	207	4.3 / 8	53.0	4.0	1.8
北海道(公立)	39,599	4.2 / 8	52.7	4.0	1.9
全国(公立)	1,029,799	4.4 / 8	54.7	5.0	1.9

左の欄に所属名等を入力してください

## 正答数 (児童の割合(%))

正答数 (正答率)	七飯町教育委員会	北海道	全国
8問 (100.0%)	2.9	2.6	3.4
7問 (87.5%)	9.7	9.1	10.8
6問 (75.0%)	11.6	16.3	17.2
5問 (62.5%)	24.2	19.1	19.1
4問 (50.0%)	17.9	18.0	17.3
3問 (37.5%)	16.4	14.5	13.5
2問 (25.0%)	10.1	10.8	9.8
1問 (12.5%)	4.3	6.7	6.0
0問 (0.0%)	2.9	2.9	2.8

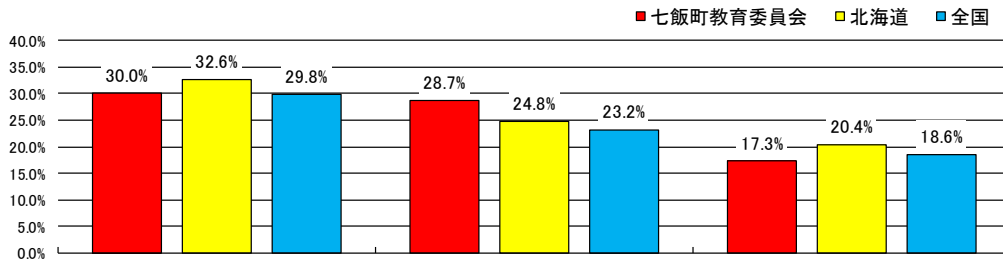
(割合は小数第2位以下を四捨五入)



### ●全国の「正答数の少ない層」

2問以下の割合	17.3	20.4	18.6
---------	------	------	------

## 全国の「正答数の少ない層」と同じ範囲に含まれる児童の割合



	H28			H29			H30		
	七飯町教育委員会	全道	全国	七飯町教育委員会	全道	全国	七飯町教育委員会	全道	全国
割合	30.0 %	32.6 %	29.8 %	28.7 %	24.8 %	23.2 %	17.3 %	20.4 %	18.6 %
正答数	10問中4問以下			9問中3問以下			8問中2問以下		
全国との差	0.2 多い			5.5 多い			1.3 少ない		

+ 5.3

- 6.8

# 小学校 算数A

平成30年度全国学力・学習状況調査

調査結果概況 [算数A：主として知識]

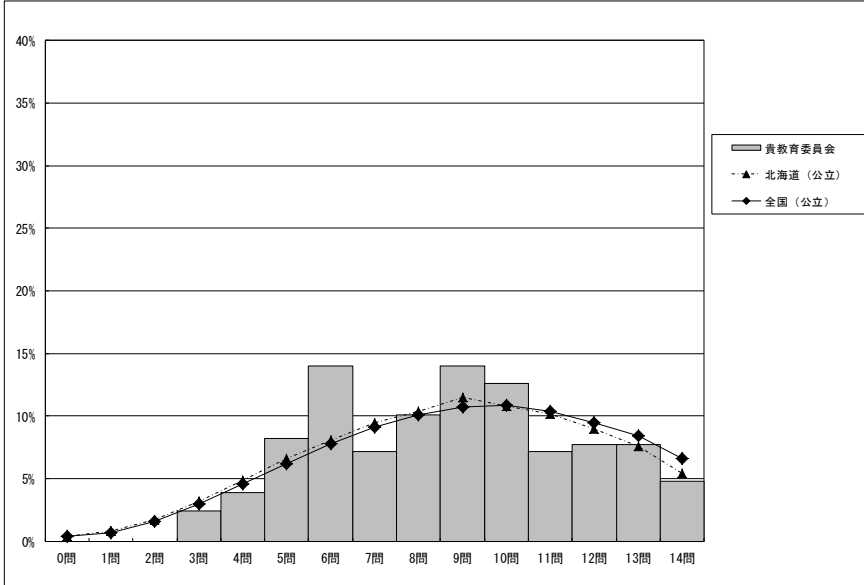
七飯町教育委員会－児童

小学校調査

・以下の集計値／グラフは、4月17日に実施した調査の結果を、児童を対象として集計した値である。

	児童数	平均正答数	平均正答率 (%)	中央値	標準偏差
七飯町教育委員会	207	8.7 / 14	62	9.0	2.9
北海道 (公立)	39,610	8.7 / 14	62	9.0	3.2
全国 (公立)	1,030,013	8.9 / 14	63.5	9.0	3.2

正答数分布グラフ (横軸：正答数, 縦軸：割合)

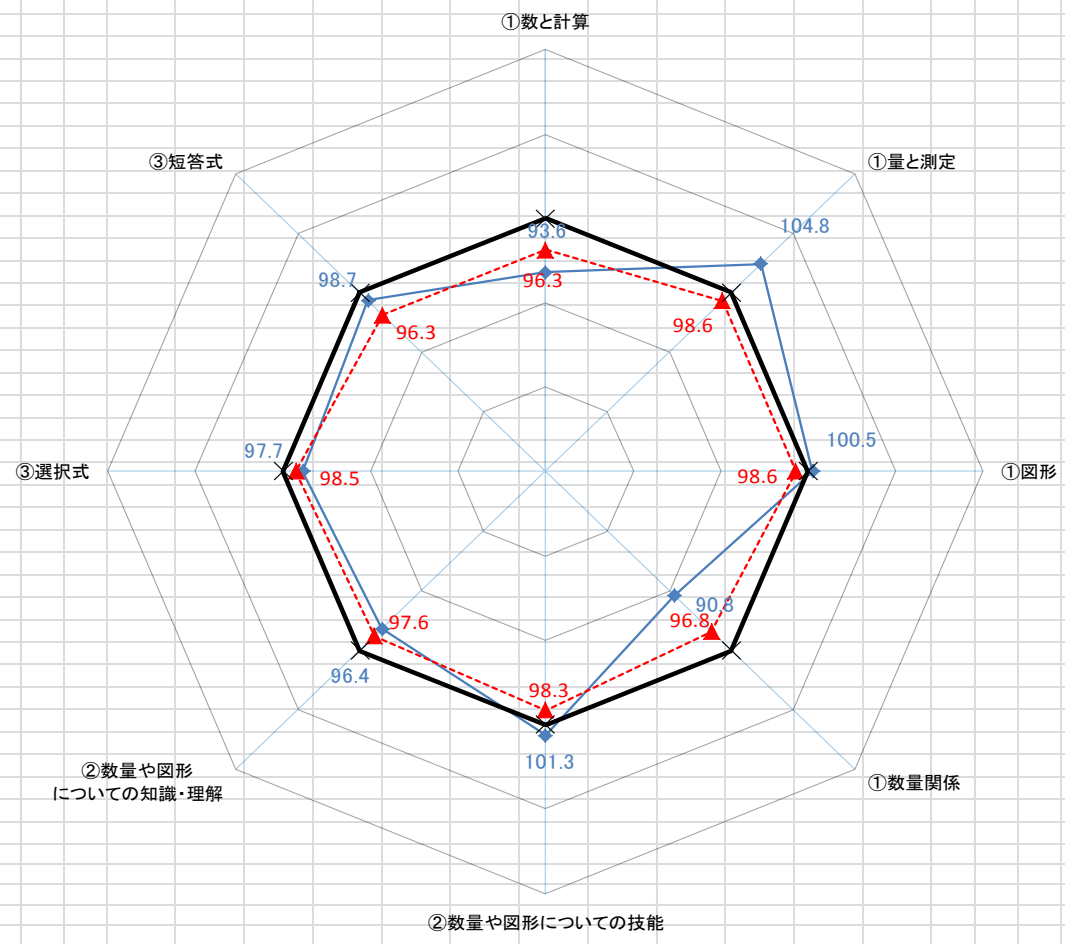
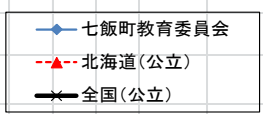


正答数	正答数集計値			
	児童数	割合 (%)		
	貴教育委員会	貴教育委員会	北海道 (公立)	全国 (公立)
14問	10	4.8	5.4	6.6
13問	16	7.7	7.6	8.4
12問	16	7.7	9.0	9.5
△ 11問	15	7.2	10.2	10.4
10問	26	12.6	10.8	10.9
◇ 9問	29	14.0	11.5	10.7
8問	21	10.1	10.4	10.1
7問	15	7.2	9.5	9.1
▽ 6問	29	14.0	8.1	7.8
5問	17	8.2	6.6	6.2
4問	8	3.9	4.9	4.6
3問	5	2.4	3.2	3.0
2問	0	0.0	1.7	1.6
1問	0	0.0	0.8	0.7
0問	0	0.0	0.4	0.4

※今回の調査での四分位は以下の通りでした。

	貴教育委員会	北海道 (公立)	全国 (公立)
△ 第3四分位	11.0問	11.0問	11.0問
◇ 第2四分位	9.0問	9.0問	9.0問
▽ 第1四分位	6.0問	6.0問	7.0問

# 七飯町教育委員会の小学校算数A



	①数と計算	①量と測定	①図形	①数量関係	②数量や図形についての技能	解②数量や図形についての知識・理	③選択式	③短答式
七飯町教育委員会	93.6	104.8	100.5	90.8	101.3	96.4	97.7	98.7
北海道との差	▲2.7	6.2	1.9	▲6.0	3.0	▲1.2	▲0.8	2.4
全国との差	▲6.4	4.8	0.5	▲9.2	1.3	▲3.6	▲2.3	▲1.3
七飯町教育委員会	58.3	76.2	57.2	54.6	63.8	61.5	60.4	66.9
北海道(公立)	60.0	71.7	56.1	58.2	61.9	62.3	60.9	65.3
全国(公立)	62.3	72.7	56.9	60.1	63.0	63.8	61.8	67.8

※ ①は学習指導要領の領域、②は評価の観点、③は問題形式  
 ※ 「②算数への関心・意欲・態度」「②数学的な考え方」「③記述式」については、対象設問がないため、表示していない  
 ※ 数値は、「それぞれの平均正答率÷全国(公立)の平均正答率×100」で算出



# 七飯町教育委員会の正答数の状況(正答数の少ない層)

## 小学校算数 A

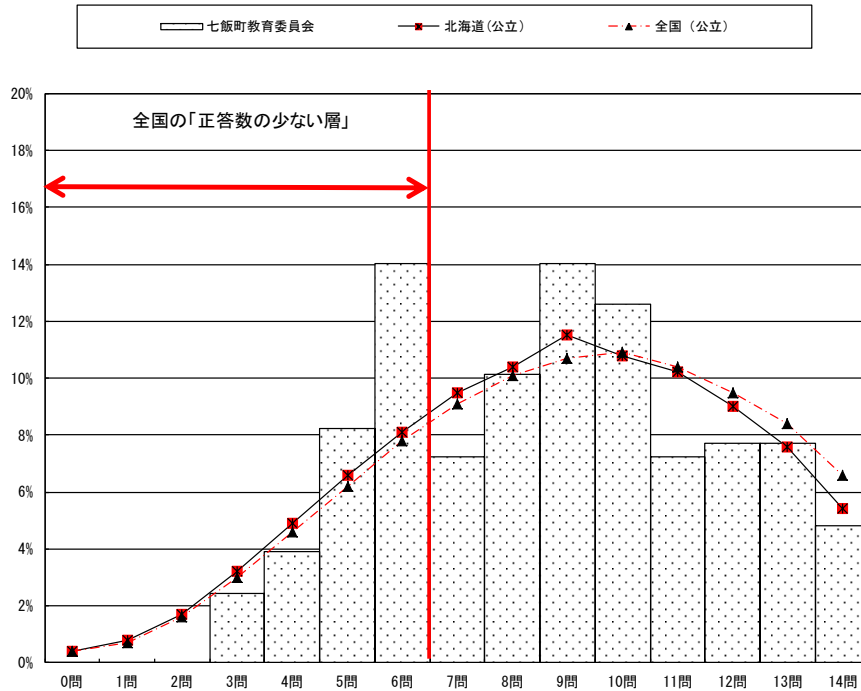
	児童数	平均正答数	平均正答率(%)	中央値	標準偏差
七飯町教育委員会	207	8.7 / 14	62.0	9.0	2.9
北海道(公立)	39,610	8.7 / 14	62.2	9.0	3.2
全国(公立)	1,030,013	8.9 / 14	63.5	9.0	3.2

左の欄に所属名等を入力してください

## 正答数 (児童の割合(%))

正答数 (正答率)	七飯町教育委員会	北海道	全国
14問 (100.0%)	4.8	5.4	6.6
13問 (92.9%)	7.7	7.6	8.4
12問 (85.7%)	7.7	9.0	9.5
11問 (78.6%)	7.2	10.2	10.4
10問 (71.4%)	12.6	10.8	10.9
9問 (64.3%)	14.0	11.5	10.7
8問 (57.1%)	10.1	10.4	10.1
7問 (50.0%)	7.2	9.5	9.1
6問 (42.9%)	14.0	8.1	7.8
5問 (35.7%)	8.2	6.6	6.2
4問 (28.6%)	3.9	4.9	4.6
3問 (21.4%)	2.4	3.2	3.0
2問 (14.3%)	0.0	1.7	1.6
1問 (7.1%)	0.0	0.8	0.7
0問 (0.0%)	0.0	0.4	0.4

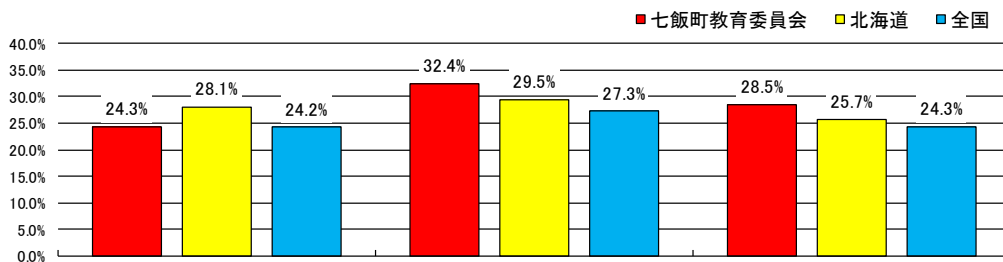
(割合は小数第2位以下を四捨五入)



### ●全国の「正答数の少ない層」

6問以下の割合	28.5	25.7	24.3
---------	------	------	------

## 全国の「正答数の少ない層」と同じ範囲に含まれる児童の割合



	H28			H29			H30		
	七飯町教育委員会	全道	全国	七飯町教育委員会	全道	全国	七飯町教育委員会	全道	全国
割合	24.3 %	28.1 %	24.2 %	32.4 %	29.5 %	27.3 %	28.5 %	25.7 %	24.3 %
正答数	16問中10問以下			15問中10問以下			14問中6問以下		
全国との差	0.1 多い			5.1 多い			4.2 多い		

+ 5.0

- 0.9

# 小学校 算数B

平成30年度全国学力・学習状況調査

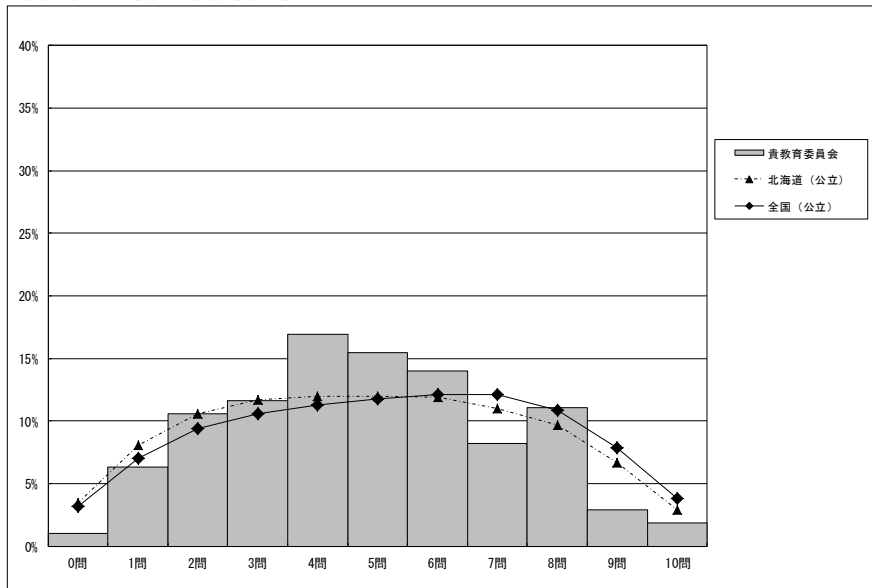
小学校調査

## 調査結果概況 [算数B：主として活用] 七飯町教育委員会－児童

・以下の集計値／グラフは、4月17日に実施した調査の結果を、児童を対象として集計した値である。

	児童数	平均正答数	平均正答率 (%)	中央値	標準偏差
七飯町教育委員会	207	4.8 / 10	48	5.0	2.3
北海道 (公立)	39,603	4.9 / 10	49	5.0	2.6
全国 (公立)	1,029,847	5.1 / 10	51.5	5.0	2.7

正答数分布グラフ (横軸：正答数, 縦軸：割合)

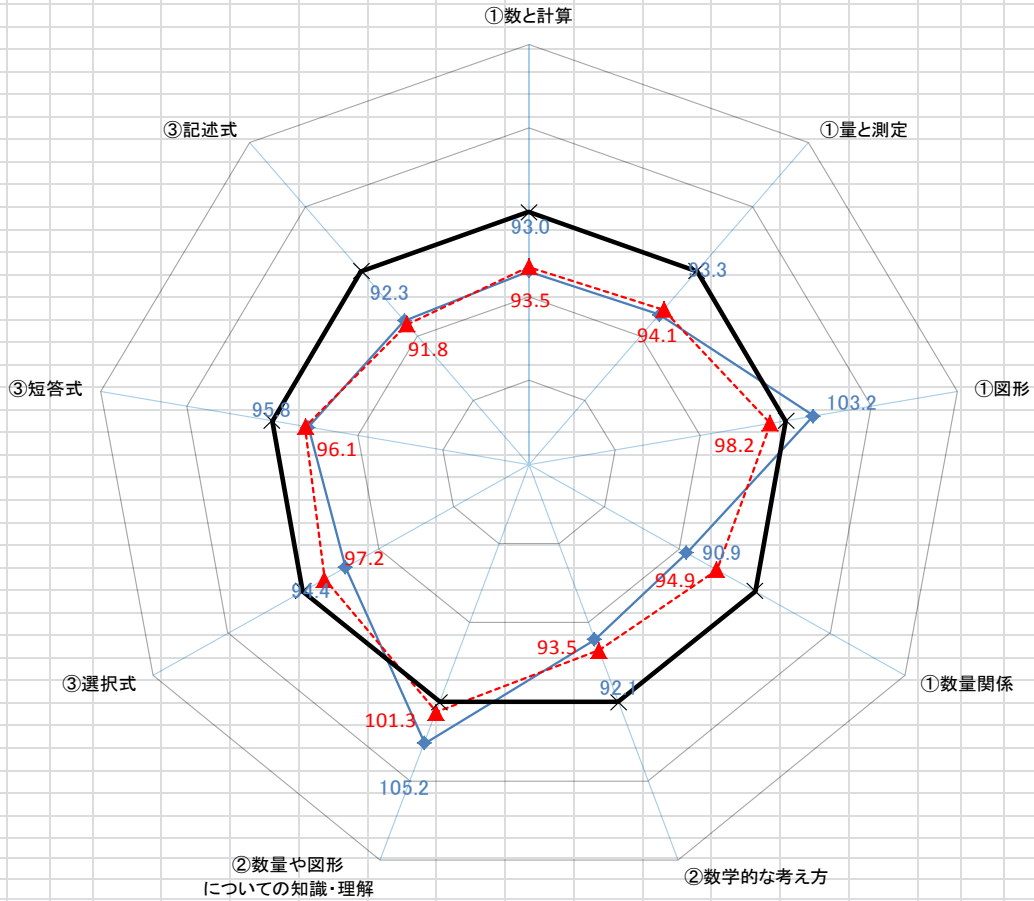
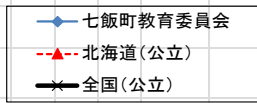


正答数	正答数集計値			
	児童数	割合 (%)		
	貴教育委員会	貴教育委員会	北海道 (公立)	全国 (公立)
10問	4	1.9	2.9	3.8
9問	6	2.9	6.7	7.9
8問	23	11.1	9.7	10.9
7問	17	8.2	11.0	12.1
6問	29	14.0	11.9	12.1
5問	32	15.5	12.0	11.8
4問	35	16.9	12.0	11.3
3問	24	11.6	11.7	10.6
2問	22	10.6	10.6	9.4
1問	13	6.3	8.1	7.0
0問	2	1.0	3.5	3.2

※今回の調査での四分位は以下の通りでした。

	貴教育委員会	北海道 (公立)	全国 (公立)
△ 第3四分位	6.0問	7.0問	7.0問
◇ 第2四分位	5.0問	5.0問	5.0問
▽ 第1四分位	3.0問	3.0問	3.0問

# 七飯町教育委員会の小学校算数B



	① 数と計算	① 量と測定	① 図形	① 数量関係	② 数学的な考え方	② 数量や図形についての知識・理解	③ 選択式	③ 短答式	③ 記述式
七飯町教育委員会	93.0	93.3	103.2	90.9	92.1	105.2	94.4	95.8	92.3
北海道との差	▲0.5	▲0.8	5.0	▲4.0	▲1.4	3.9	▲2.8	▲0.3	0.5
全国との差	▲7.0	▲6.7	3.2	▲9.1	▲7.9	5.2	▲5.6	▲4.2	▲7.7
七飯町教育委員会	54.3	48.9	61.8	41.0	45.3	75.4	51.0	63.8	40.5
北海道(公立)	54.6	49.3	58.8	42.8	46.0	72.6	52.5	64.0	40.3
全国(公立)	58.4	52.4	59.9	45.1	49.2	71.7	54.0	66.6	43.9

※ ①は学習指導要領の領域、②は評価の観点、③は問題形式  
 ※ 「②算数への関心・意欲・態度」「②数量や図形についての技能」については、対象設問がないため、表示□でない  
 ※ 数値は、「それぞれの平均正答率÷全国(公立)の平均正答率×100」で算出

# サンプル教育委員会の正答数の状況(正答数の少ない層)

## 小学校算数B

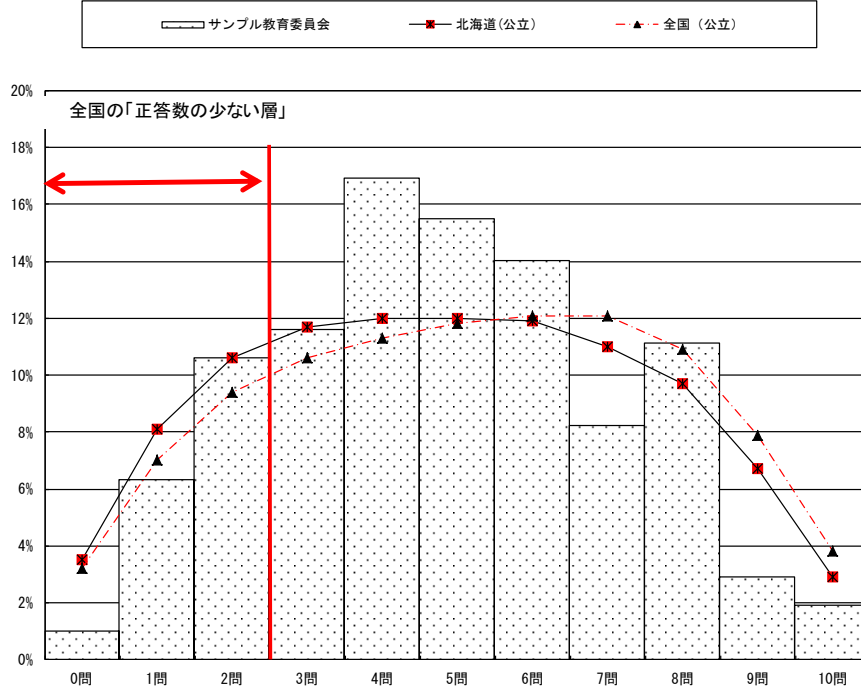
	児童数	平均正答数	平均正答率(%)	中央値	標準偏差
サンプル教育委員会	207	4.8 / 10	48.0	5.0	2.3
北海道(公立)	39,603	4.9 / 10	48.7	5.0	2.6
全国(公立)	1,029,847	5.1 / 10	51.5	5.0	2.7

左の欄に所属名等を入力してください

## 正答数 (児童の割合(%))

正答数 (正答率)	サンプル教育委員会	北海道	全国
10問 (100.0%)	1.9	2.9	3.8
9問 (90.0%)	2.9	6.7	7.9
8問 (80.0%)	11.1	9.7	10.9
7問 (70.0%)	8.2	11.0	12.1
6問 (60.0%)	14.0	11.9	12.1
5問 (50.0%)	15.5	12.0	11.8
4問 (40.0%)	16.9	12.0	11.3
3問 (30.0%)	11.6	11.7	10.6
2問 (20.0%)	10.6	10.6	9.4
1問 (10.0%)	6.3	8.1	7.0
0問 (0.0%)	1.0	3.5	3.2

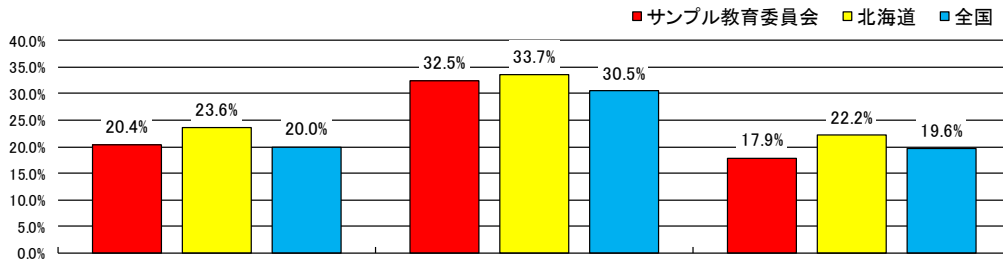
(割合は小数第2位以下を四捨五入)



## ●全国の「正答数の少ない層」

2問以下の割合	17.9	22.2	19.6
---------	------	------	------

## 全国の「正答数の少ない層」と同じ範囲に含まれる児童の割合



	H28			H29			H30		
	サンプル教育委員会	全道	全国	サンプル教育委員会	全道	全国	サンプル教育委員会	全道	全国
割合	20.4 %	23.6 %	20.0 %	32.5 %	33.7 %	30.5 %	17.9 %	22.2 %	19.6 %
正答数	13問中3問以下			11問中3問以下			10問中2問以下		
全国との差	0.4 多い			2.0 多い			1.7 少ない		

+ 1.6

- 3.7

# 小学校 理科

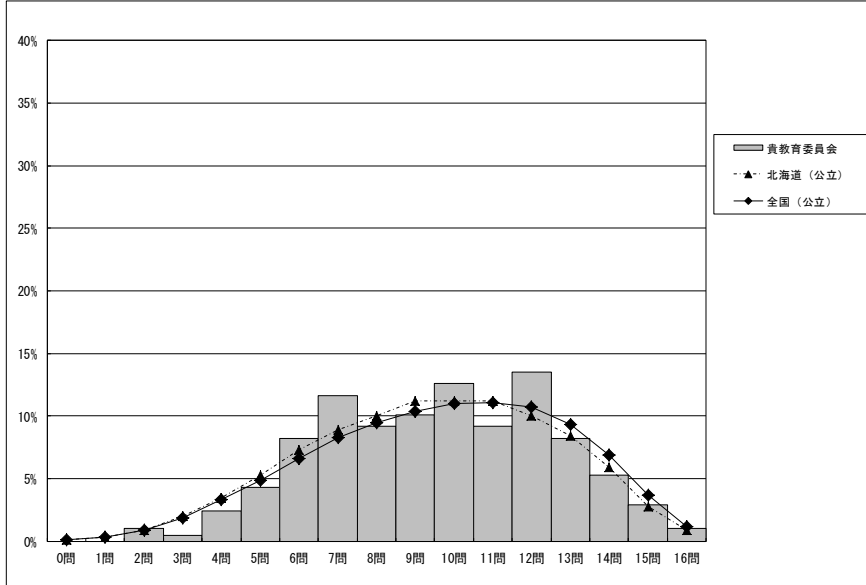
平成30年度全国学力・学習状況調査  
 調査結果概況 [理科]  
 七飯町教育委員会－児童

小学校調査

・以下の集計値／グラフは、4月17日に実施した調査の結果を、児童を対象として集計した値である。

	児童数	平均正答数	平均正答率 (%)	中央値	標準偏差
七飯町教育委員会	207	9.6 / 16	60	10.0	3.0
北海道 (公立)	39,617	9.4 / 16	59	10.0	3.1
全国 (公立)	1,029,828	9.6 / 16	60.3	10.0	3.2

正答数分布グラフ (横軸: 正答数, 縦軸: 割合)

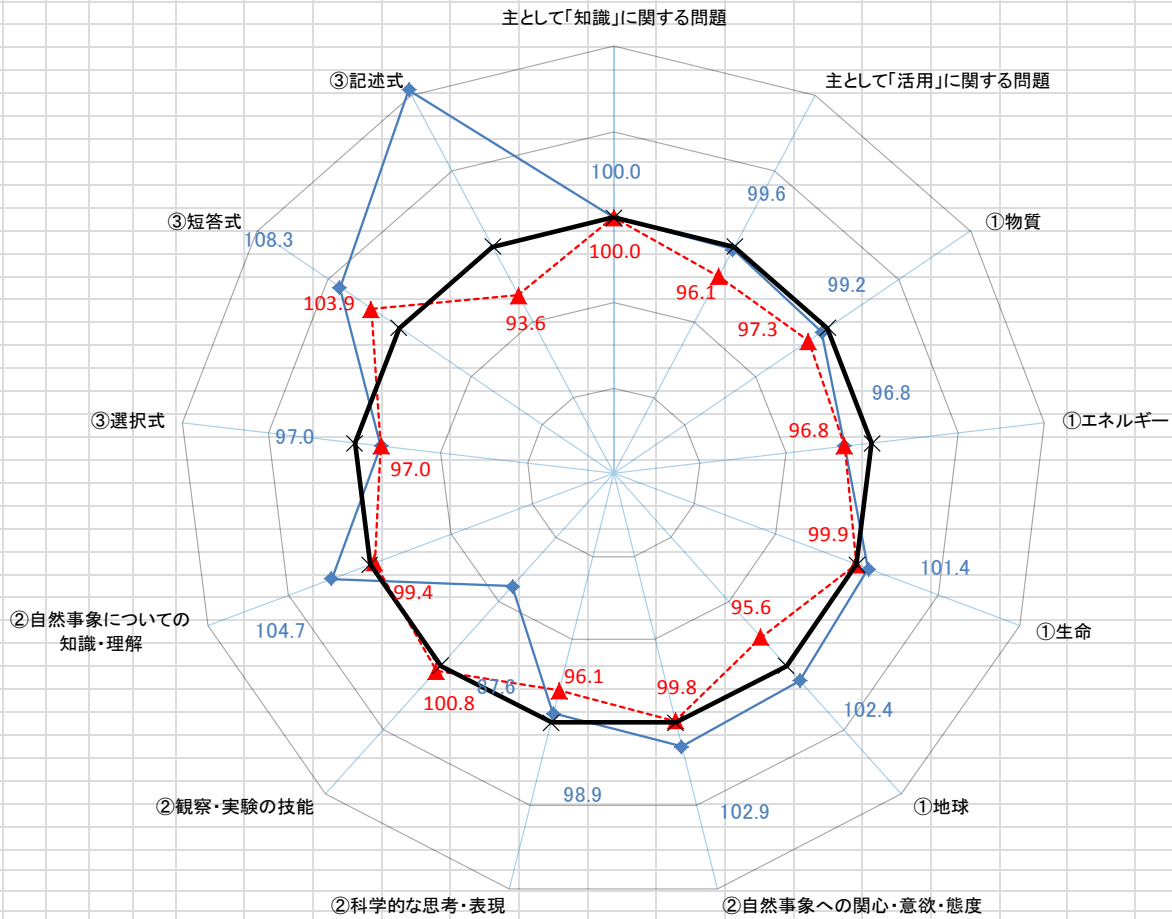
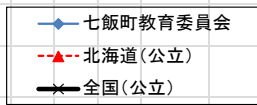


正答数	正答数集計値			
	児童数	割合 (%)	北海道 (公立)	全国 (公立)
16問	2	1.0	0.9	1.2
15問	6	2.9	2.8	3.7
14問	11	5.3	5.9	6.9
13問	17	8.2	8.4	9.3
12問	28	13.5	10.0	10.7
11問	19	9.2	11.2	11.1
10問	26	12.6	11.2	11.0
9問	21	10.1	11.2	10.4
8問	19	9.2	10.0	9.5
7問	24	11.6	8.9	8.3
6問	17	8.2	7.3	6.6
5問	9	4.3	5.3	4.9
4問	5	2.4	3.5	3.3
3問	1	0.5	2.0	1.9
2問	2	1.0	0.9	0.9
1問	0	0.0	0.3	0.3
0問	0	0.0	0.1	0.1

※今回の調査での四分位は以下の通りでした。

	貴教育委員会	北海道 (公立)	全国 (公立)
△ 第3四分位	12.0問	12.0問	12.0問
◇ 第2四分位	10.0問	10.0問	10.0問
▽ 第1四分位	7.0問	7.0問	7.0問

七飯町教育委員会の小学校理科



	主として「知識」に関する問題	主として「活用」に関する問題	①物質	①エネルギー	①生命	①地球	②自然事象への関心・意欲・態度	②科学的な思考・表現	②観察・実験の技能	②自然事象についての知識・理解	③選択式	③短答式	③記述式
七飯町教育委員会	100.0	99.6	99.2	96.8	101.4	102.4	102.9	98.9	87.6	104.7	97.0	108.3	120.7
北海道との差	0.0	3.5	1.9	0.0	1.5	6.8	3.1	2.8	▲13.2	5.3	0.0	4.4	27.1
全国との差	0.0	▲0.4	▲0.8	▲3.2	1.4	2.4	2.9	▲1.1	▲12.4	4.7	▲3.0	8.3	20.7
<b>七飯町教育委員会</b>	<b>78.0</b>	<b>56.0</b>	<b>59.3</b>	<b>51.4</b>	<b>74.6</b>	<b>50.7</b>	<b>84.5</b>	<b>53.5</b>	<b>62.3</b>	<b>85.3</b>	<b>61.9</b>	<b>86.0</b>	<b>33.8</b>
北海道(公立)	78.0	54.0	58.2	51.4	73.5	47.3	81.9	52.0	71.7	81.0	61.9	82.5	26.2
全国(公立)	78.0	56.2	59.8	53.1	73.6	49.5	82.1	54.1	71.1	81.5	63.8	79.4	28.0

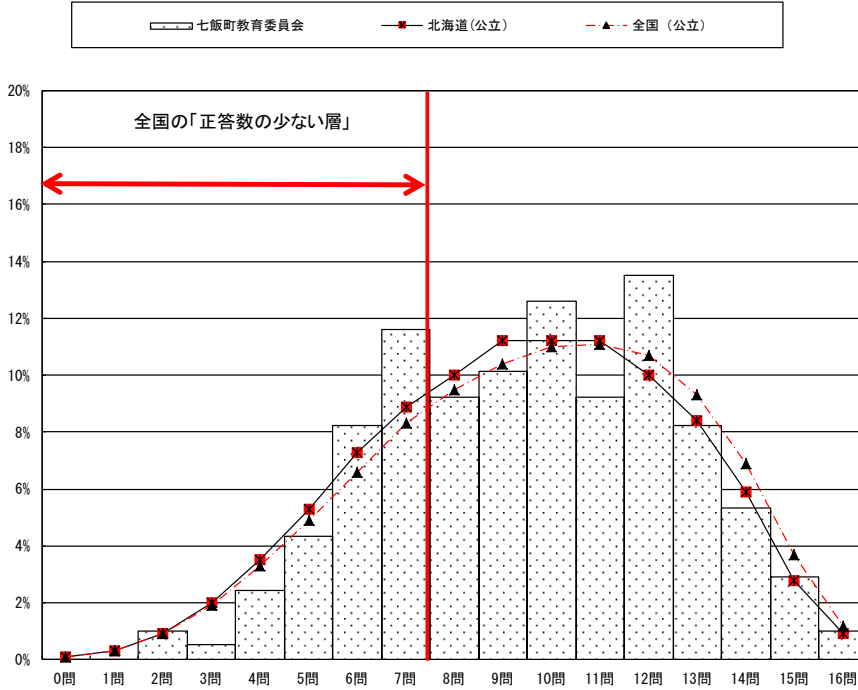
※ ①は学習指導要領の区分等、②は評価の観点、③は問題形式  
 ※ 数値は、「それぞれの平均正答率÷全国(公立)の平均正答率×100」で算出

# 七飯町教育委員会の正答数の状況(正答数の少ない層)

## 小学校理科

	児童数	平均正答数	平均正答率(%)	中央値	標準偏差
七飯町教育委員会	207	9.6 / 16	60.0	10.0	3.0
北海道(公立)	39,617	9.4 / 16	58.8	10.0	3.1
全国(公立)	1,029,828	9.6 / 16	60.3	10.0	3.2

左の欄に所属名等を入力してください

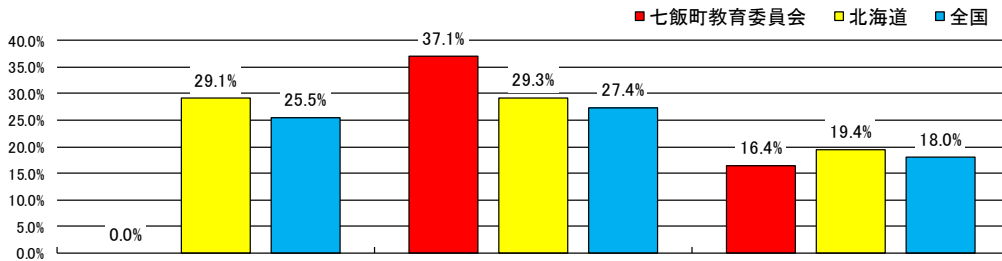


正答数 (児童の割合%)			
正答数 (正答率)	七飯町教育委員会	北海道	全国
16問 (100.0%)	1.0	0.9	1.2
15問 (93.8%)	2.9	2.8	3.7
14問 (87.5%)	5.3	5.9	6.9
13問 (81.3%)	8.2	8.4	9.3
12問 (75.0%)	13.5	10.0	10.7
11問 (68.8%)	9.2	11.2	11.1
10問 (62.5%)	12.6	11.2	11.0
9問 (56.3%)	10.1	11.2	10.4
8問 (50.0%)	9.2	10.0	9.5
7問 (43.8%)	11.6	8.9	8.3
6問 (37.5%)	8.2	7.3	6.6
5問 (31.3%)	4.3	5.3	4.9
4問 (25.0%)	2.4	3.5	3.3
3問 (18.8%)	0.5	2.0	1.9
2問 (12.5%)	1.0	0.9	0.9
1問 (6.3%)	0.0	0.3	0.3
0問 (0.0%)	0.0	0.1	0.1

(割合は小数第2位以下を四捨五入)

●全国の「正答数の少ない層」		
6問以下の割合	北海道	全国
	16.4	18.0

## 全国の「正答数の少ない層」と同じ範囲に含まれる児童の割合



	H24			H27			H30		
	七飯町教育委員会	全道	全国	七飯町教育委員会	全道	全国	七飯町教育委員会	全道	全国
割合	0.0%	29.1%	25.5%	37.1%	29.3%	27.4%	16.4%	19.4%	18.0%
正答数	24問中11問以下			24問中11問以下			16問中6問以下		
全国との差	25.5 少ない			9.7 多い			1.6 少ない		

+ 35.2

- 11.3

# 中学校 国語A

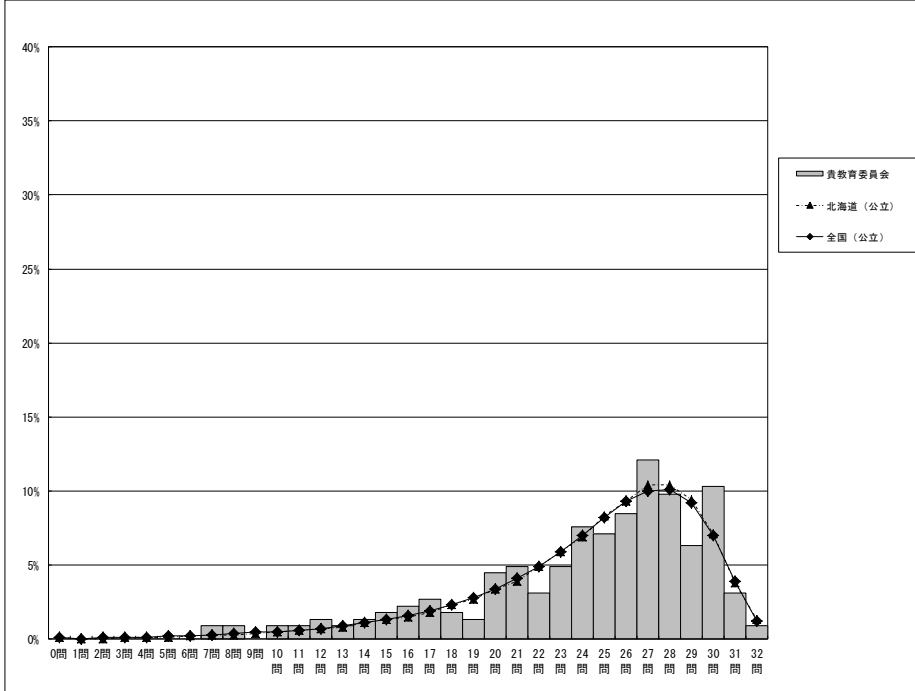
平成30年度全国学力・学習状況調査  
 調査結果概況 [国語A：主として知識]  
 七飯町教育委員会—生徒

中学校調査

・以下の集計値／グラフは、4月17日に実施した調査の結果を、生徒を対象として集計した値である。

	生徒数	平均正答数	平均正答率 (%)	中央値	標準偏差
七飯町教育委員会	224	24.1 / 32	75	26.0	5.4
北海道 (公立)	39,656	24.5 / 32	77	26.0	5.1
全国 (公立)	966,764	24.3 / 32	76.1	26.0	5.3

正答数分布グラフ (横軸：正答数、縦軸：割合)



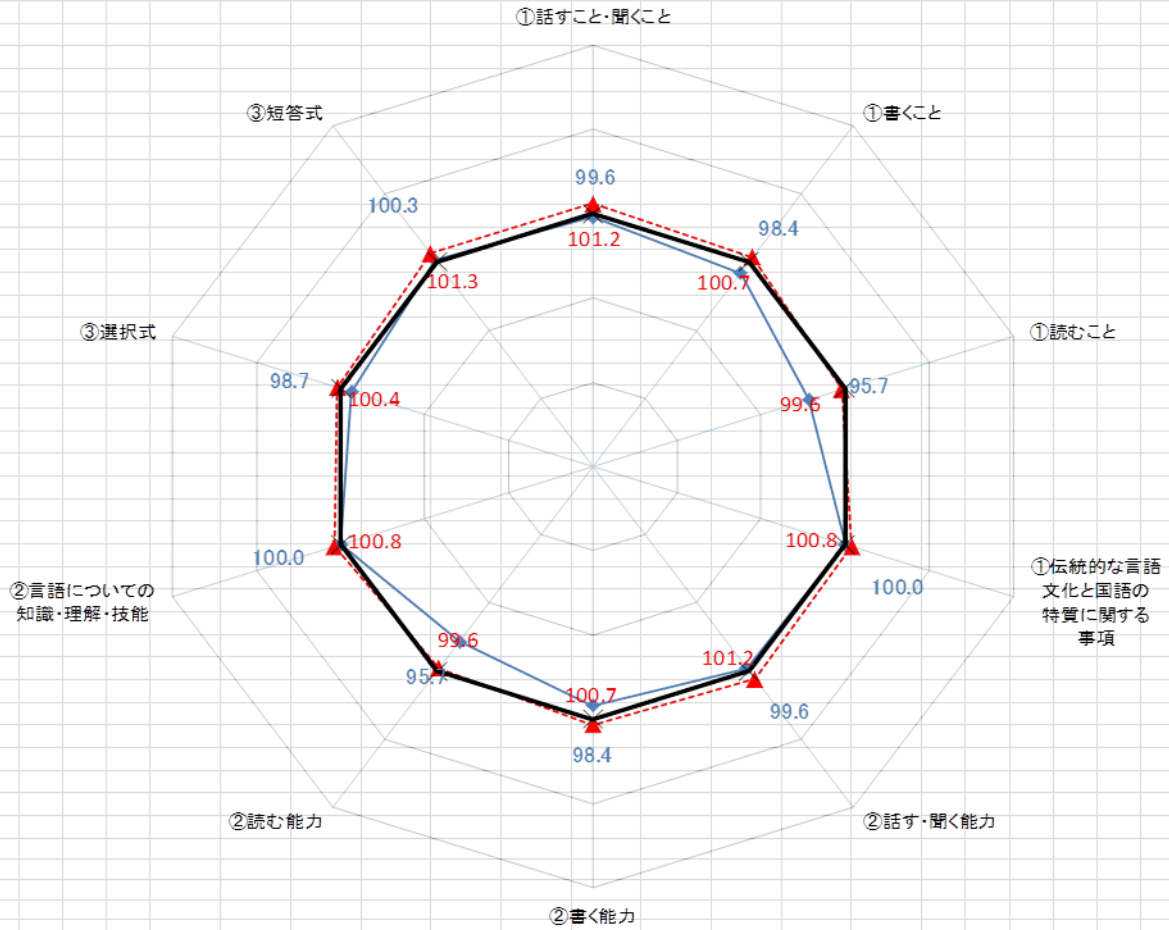
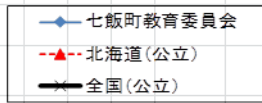
正答数	正答数集計値			
	生徒数 貴教育委員会	割合 (%) 貴教育委員会	北海道 (公立)	全国 (公立)
32問	2	0.9	1.3	1.2
31問	7	3.1	3.8	3.9
30問	23	10.3	7.1	7.0
29問	14	6.3	9.4	9.2
28問	22	9.8	10.4	10.1
27問	27	12.1	10.4	10.0
26問	19	8.5	9.3	9.3
25問	16	7.1	8.3	8.2
24問	17	7.6	6.9	7.0
23問	11	4.9	5.9	5.9
22問	7	3.1	4.9	4.9
21問	11	4.9	3.9	4.1
20問	10	4.5	3.4	3.4
19問	3	1.3	2.7	2.8
18問	4	1.8	2.3	2.3
17問	6	2.7	1.8	1.9
16問	5	2.2	1.5	1.6
15問	4	1.8	1.3	1.3
14問	3	1.3	1.1	1.1
13問	2	0.9	0.8	0.9
12問	3	1.3	0.7	0.7
11問	2	0.9	0.6	0.6
10問	2	0.9	0.5	0.5
9問	0	0.0	0.4	0.5
8問	2	0.9	0.3	0.4
7問	2	0.9	0.3	0.3
6問	0	0.0	0.2	0.2
5問	0	0.0	0.1	0.2
4問	0	0.0	0.1	0.1
3問	0	0.0	0.1	0.1
2問	0	0.0	0.0	0.1
1問	0	0.0	0.0	0.0
0問	0	0.0	0.1	0.1

※今回の調査での四分位は以下の通りでした。

	貴教育委員会	北海道 (公立)	全国 (公立)
△ 第3四分位	28.0問	28.0問	28.0問
◇ 第2四分位	26.0問	26.0問	26.0問
▽ 第1四分位	21.0問	22.0問	22.0問



# 七飯町教育委員会の中学校国語A



	① 話すこと・聞くこと	① 書くこと	① 読むこと	① 伝統的な言語文化と国語の特質に関する事項	② 話す・聞く能力	② 書く能力	② 読む能力	② 言語についての知識・理解・技能	③ 選択式	③ 短答式
七飯町教育委員会	99.6	98.4	95.7	100.0	99.6	98.4	95.7	100.0	98.7	100.3
北海道との差	▲1.6	▲2.3	▲3.9	▲0.8	▲1.6	▲2.3	▲3.9	▲0.8	▲1.7	▲1.0
全国との差	▲0.4	▲1.6	▲4.3	0.0	▲0.4	▲1.6	▲4.3	0.0	▲1.3	0.3
<b>七飯町教育委員会</b>	<b>74.9</b>	<b>72.7</b>	<b>73.4</b>	<b>76.5</b>	<b>74.9</b>	<b>72.7</b>	<b>73.4</b>	<b>76.5</b>	<b>75.8</b>	<b>74.9</b>
北海道(公立)	76.1	74.4	76.4	77.1	76.1	74.4	76.4	77.1	77.1	75.7
全国(公立)	75.2	73.9	76.7	76.5	75.2	73.9	76.7	76.5	76.8	74.7

※ ①は学習指導要領の領域等、②は評価の観点、③は問題形式  
 ※ 「②国語への関心・意欲・態度」「③記述式」については、対象期間がないため、表示していない  
 ※ 数値は、「それぞれの平均正答率÷全国(公立)の平均正答率×100」で算出



# 中学校 国語B

平成30年度全国学力・学習状況調査

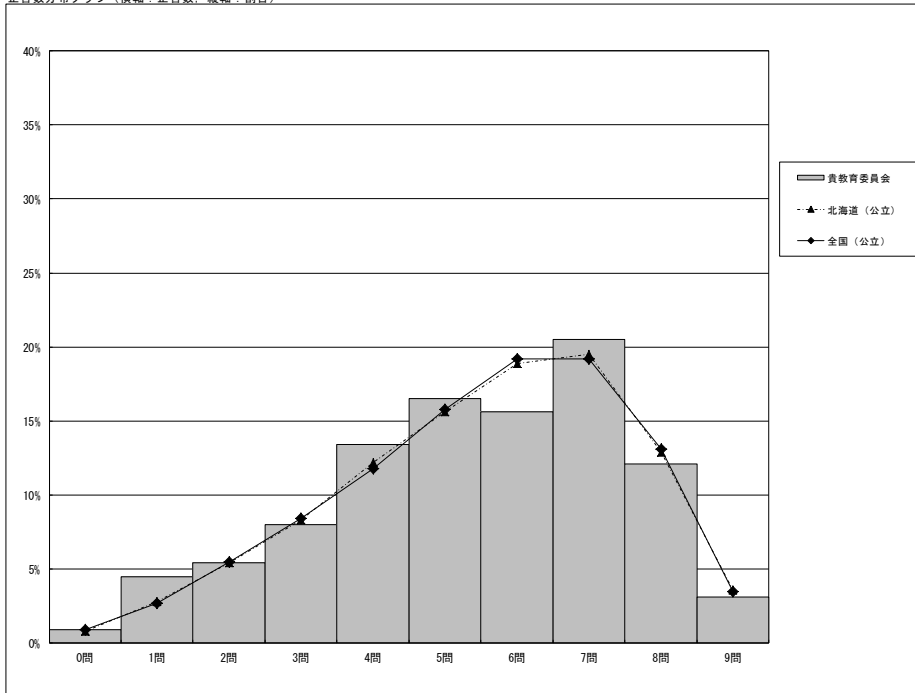
調査結果概況 [国語B：主として活用]  
七飯町教育委員会一生徒

中学校調査

・以下の集計値／グラフは、4月17日に実施した調査の結果を、生徒を対象として集計した値である。

	生徒数	平均正答数	平均正答率 (%)	中央値	標準偏差
七飯町教育委員会	224	5.4 / 9	60	6.0	2.1
北海道 (公立)	39,654	5.5 / 9	61	6.0	2.0
全国 (公立)	966,786	5.5 / 9	61.2	6.0	2.0

正答数分布グラフ (横軸：正答数、縦軸：割合)

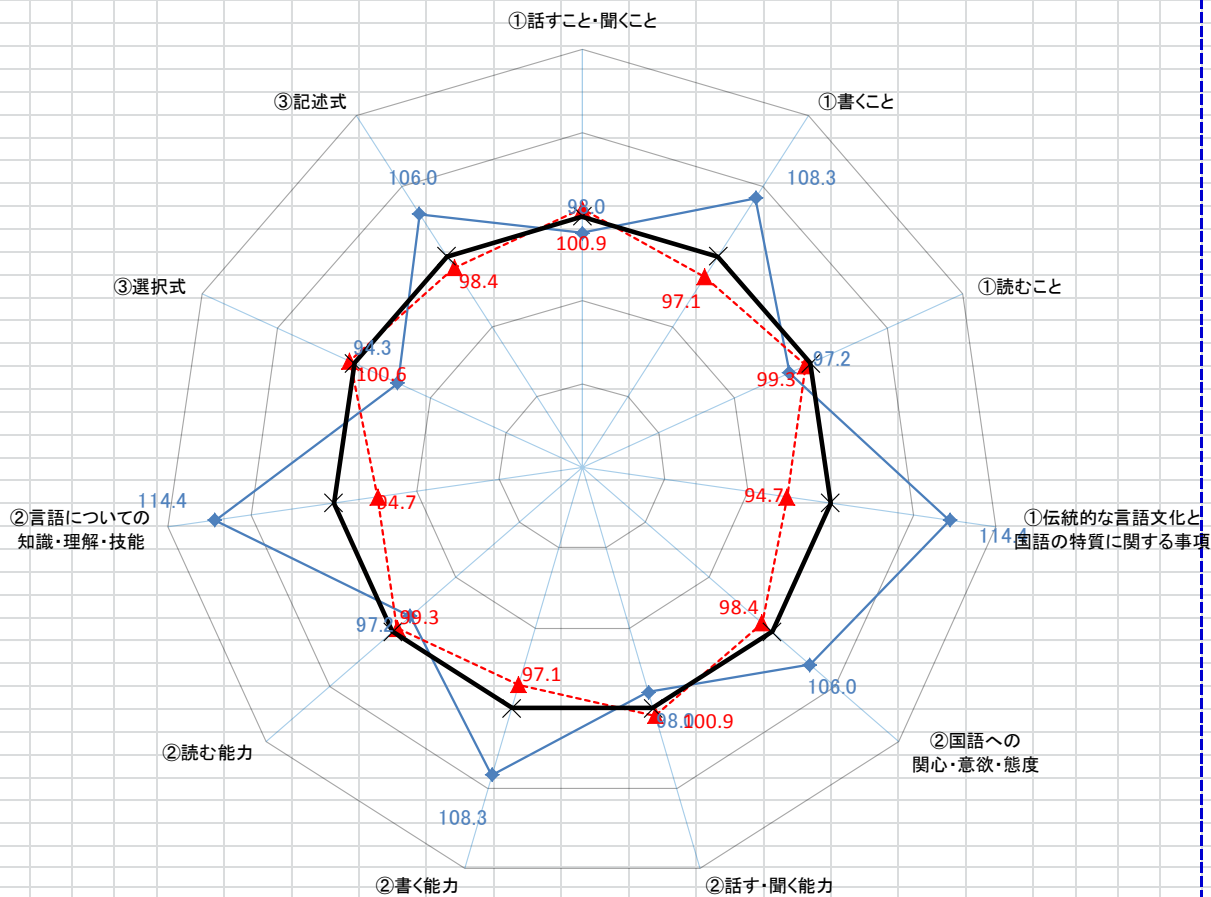
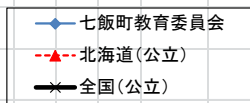


正答数	正答数集計値			
	生徒数 貴教育委員会	割合 (%) 貴教育委員会	北海道 (公立)	全国 (公立)
9問	7	3.1	3.6	3.5
8問	27	12.1	12.9	13.1
7問	46	20.5	19.5	19.2
6問	35	15.6	18.9	19.2
5問	37	16.5	15.6	15.8
4問	30	13.4	12.2	11.8
3問	18	8.0	8.3	8.4
2問	12	5.4	5.4	5.5
1問	10	4.5	2.8	2.7
0問	2	0.9	0.8	0.9

※今回の調査での四分位は以下の通りでした。

	貴教育委員会	北海道 (公立)	全国 (公立)
△ 第3四分位	7.0問	7.0問	7.0問
◇ 第2四分位	6.0問	6.0問	6.0問
▽ 第1四分位	4.0問	4.0問	4.0問

七飯町教育委員会の中学校国語B



	①話すこと・聞くこと	①書くこと	①読むこと	①伝統的な言語文化と国語の特質に関する事項	②国語への関心・意欲・態度	②話す・聞く能力	②書く能力	②読む能力	②言語についての知識・理解・技能	③選択式	③記述式
七飯町教育委員会	98.0	108.3	97.2	114.4	106.0	98.0	108.3	97.2	114.4	94.3	106.0
北海道との差	▲2.9	11.2	▲2.1	19.7	7.6	▲2.9	11.2	▲2.1	19.7	▲6.3	7.6
全国との差	▲2.0	8.3	▲2.8	14.4	6.0	▲2.0	8.3	▲2.8	14.4	▲5.7	6.0
<b>七飯町教育委員会</b>	<b>75.1</b>	<b>33.9</b>	<b>52.0</b>	<b>56.3</b>	<b>53.3</b>	<b>75.1</b>	<b>33.9</b>	<b>52.0</b>	<b>56.3</b>	<b>62.9</b>	<b>53.3</b>
北海道(公立)	77.3	30.4	53.1	46.6	49.5	77.3	30.4	53.1	46.6	67.1	49.5
全国(公立)	76.6	31.3	53.5	49.2	50.3	76.6	31.3	53.5	49.2	66.7	50.3

※ ①は学習指導要領の領域等、②は評価の観点、③は問題形式  
 ※ 「③短答式」については、対象設問がないため、表示していない  
 ※ 数値は、「それぞれの平均正答率÷全国(公立)の平均正答率×100」で算出

# 七飯町教育委員会の正答数の状況(正答数の少ない層)

## 中学校国語B

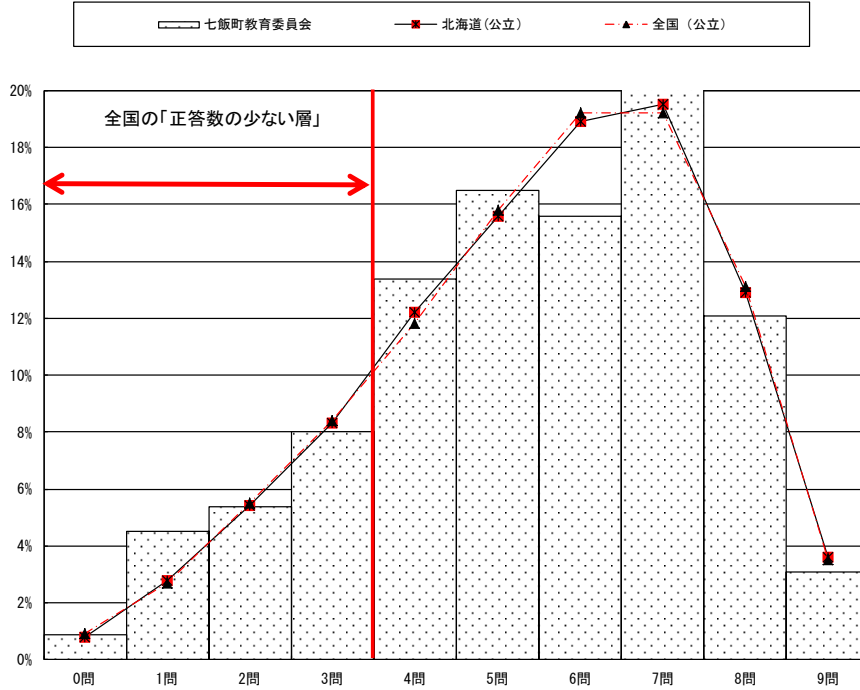
	生徒数	平均正答数	平均正答率(%)	中央値	標準偏差
七飯町教育委員会	224	5.4 / 9	60.0	6.0	2.1
北海道(公立)	39,654	5.5 / 9	61.2	6.0	2.0
全国(公立)	966,786	5.5 / 9	61.2	6.0	2.0

左の欄に所属名等を入力してください

## 正答数 (生徒の割合%)

正答数 (正答率)	七飯町教育委員会	北海道	全国
9問 (100.0%)	3.1	3.6	3.5
8問 (88.9%)	12.1	12.9	13.1
7問 (77.8%)	20.5	19.5	19.2
6問 (66.7%)	15.6	18.9	19.2
5問 (55.6%)	16.5	15.6	15.8
4問 (44.4%)	13.4	12.2	11.8
3問 (33.3%)	8.0	8.3	8.4
2問 (22.2%)	5.4	5.4	5.5
1問 (11.1%)	4.5	2.8	2.7
0問 (0.0%)	0.9	0.8	0.9

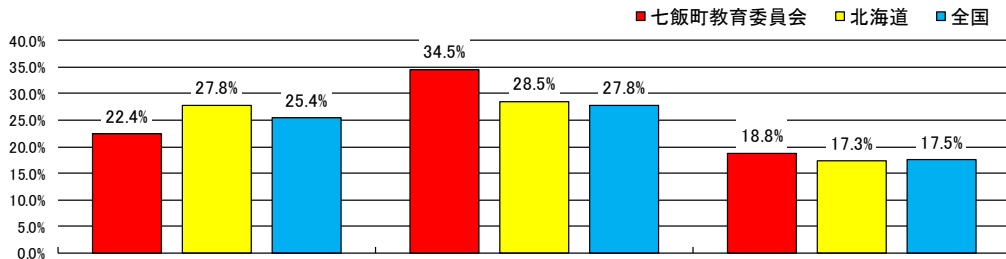
(割合は小数第2位以下を四捨五入)



### ●全国的「正答数の少ない層」

3問以下の割合	18.8	17.3	17.5
---------	------	------	------

## 全国的「正答数の少ない層」と同じ範囲に含まれる生徒の割合



	H28			H29			H30		
	七飯町教育委員会	全道	全国	七飯町教育委員会	全道	全国	七飯町教育委員会	全道	全国
割合	22.4 %	27.8 %	25.4 %	34.5 %	28.5 %	27.8 %	18.8 %	17.3 %	17.5 %
正答数	9問中4問以下			9問中5問以下			9問中3問以下		
全国との差	3.0 少ない			6.7 多い			1.3 多い		

+ 9.7

- 5.4

# 中学校 数学A

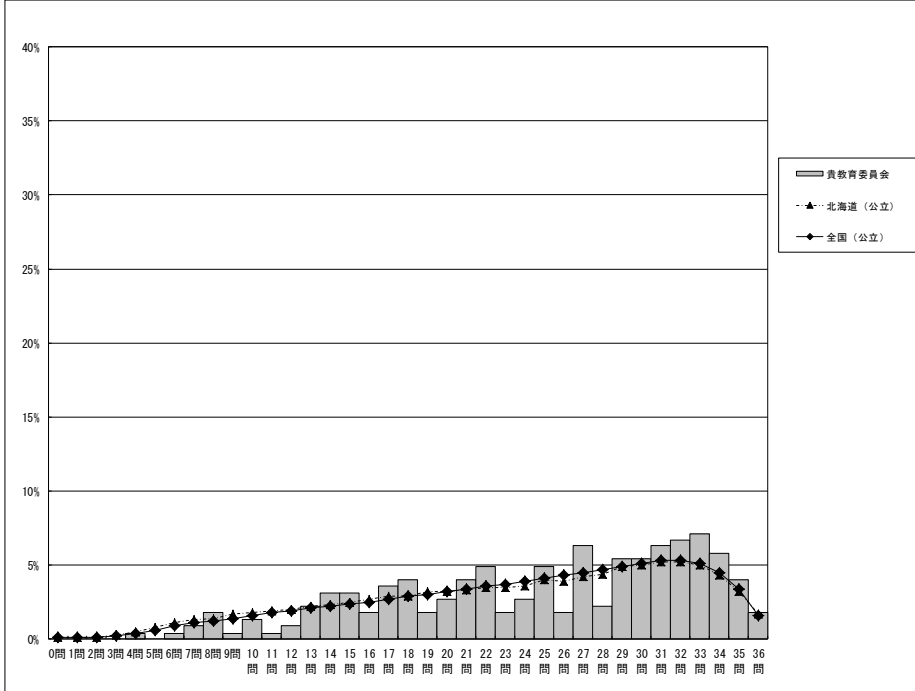
平成30年度全国学力・学習状況調査  
 調査結果概況 [数学A：主として知識]  
 七飯町教育委員会－生徒

中学校調査

・以下の集計値／グラフは、4月17日に実施した調査の結果を、生徒を対象として集計した値である。

	生徒数	平均正答数	平均正答率 (%)	中央値	標準偏差
七飯町教育委員会	224	24.9 / 36	69	27.0	7.8
北海道 (公立)	39,665	23.4 / 36	65	25.0	8.3
全国 (公立)	966,969	23.8 / 36	66.1	25.0	8.1

正答数分布グラフ (横軸：正答数、縦軸：割合)

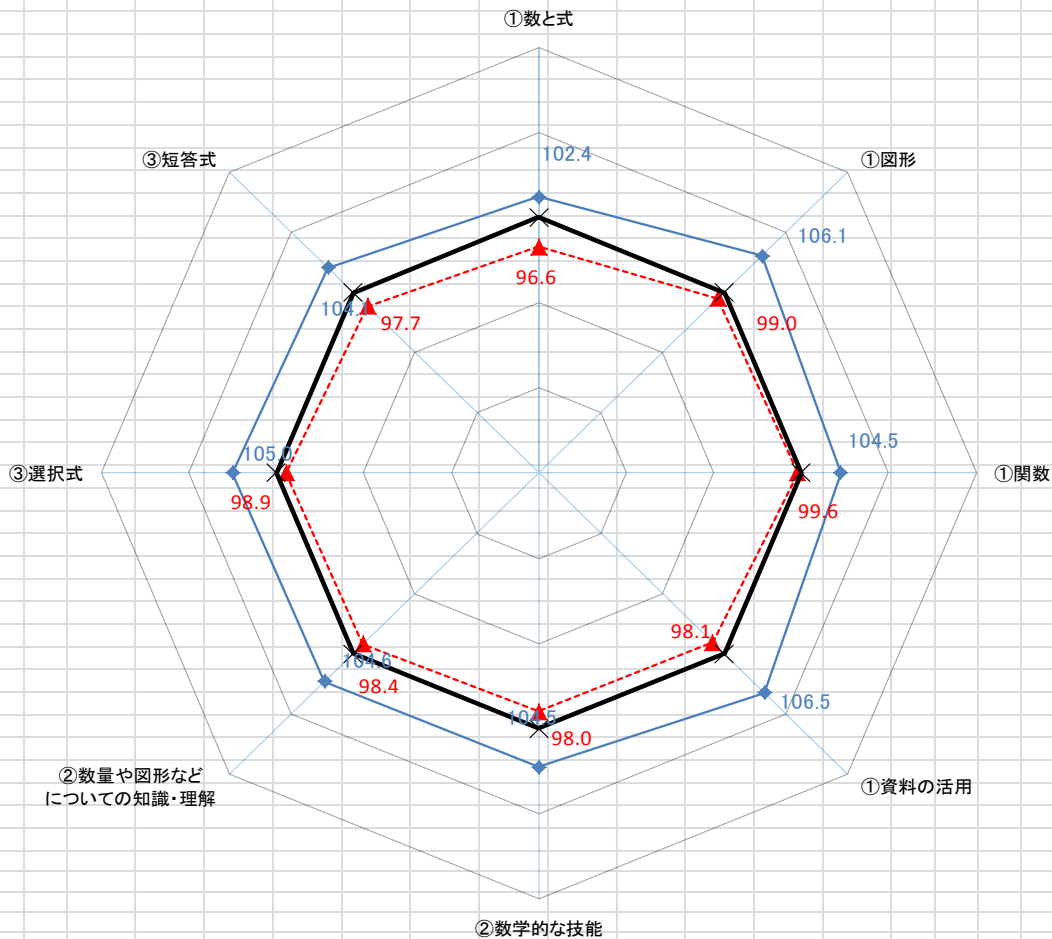
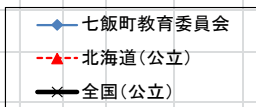


正答数	正答数集計値			
	生徒数 貴教育 委員会	割合 (%) 貴教育 委員会	北海道 (公立)	全国 (公立)
36問	4	1.8	1.7	1.6
35問	9	4.0	3.2	3.4
34問	13	5.8	4.3	4.5
33問	16	7.1	5.0	5.1
32問	15	6.7	5.2	5.3
31問	14	6.3	5.2	5.3
30問	12	5.4	5.0	5.1
29問	12	5.4	4.9	4.9
28問	5	2.2	4.4	4.7
27問	14	6.3	4.2	4.5
26問	4	1.8	3.9	4.3
25問	11	4.9	4.0	4.1
24問	6	2.7	3.6	3.9
23問	4	1.8	3.5	3.7
22問	11	4.9	3.5	3.6
21問	9	4.0	3.3	3.4
20問	6	2.7	3.2	3.2
19問	4	1.8	3.2	3.0
18問	9	4.0	2.9	2.9
17問	8	3.6	2.9	2.7
16問	4	1.8	2.7	2.5
15問	7	3.1	2.5	2.4
14問	7	3.1	2.3	2.2
13問	5	2.2	2.2	2.1
12問	2	0.9	2.0	1.9
11問	1	0.4	1.9	1.8
10問	3	1.3	1.8	1.6
9問	1	0.4	1.7	1.4
8問	4	1.8	1.4	1.2
7問	2	0.9	1.3	1.1
6問	1	0.4	1.1	0.9
5問	0	0.0	0.8	0.6
4問	1	0.4	0.5	0.4
3問	0	0.0	0.3	0.2
2問	0	0.0	0.1	0.1
1問	0	0.0	0.1	0.1
0問	0	0.0	0.1	0.1

※今回の調査での四分位は以下の通りでした。

	貴教育 委員会	北海道 (公立)	全国 (公立)
△ 第3四分位	32.0問	30.0問	31.0問
◇ 第2四分位	27.0問	25.0問	25.0問
▽ 第1四分位	19.0問	17.0問	18.0問

七飯町教育委員会の中学校数学A



	① 数と式	① 図形	① 関数	① 資料の活用	② 数学的な技能	解 ② 数量や図形についての知識・理	③ 選択式	③ 短答式
七飯町教育委員会	102.4	106.1	104.5	106.5	104.5	104.6	105.0	104.1
北海道との差	5.8	7.1	4.9	8.4	6.5	6.2	6.1	6.4
全国との差	2.4	6.1	4.5	6.5	4.5	4.6	5.0	4.1
<b>七飯町教育委員会</b>	<b>72.8</b>	<b>73.3</b>	<b>58.0</b>	<b>67.6</b>	<b>73.6</b>	<b>66.2</b>	<b>64.6</b>	<b>73.6</b>
北海道(公立)	68.7	68.4	55.3	62.3	69.0	62.3	60.8	69.1
全国(公立)	71.1	69.1	55.5	63.5	70.4	63.3	61.5	70.7

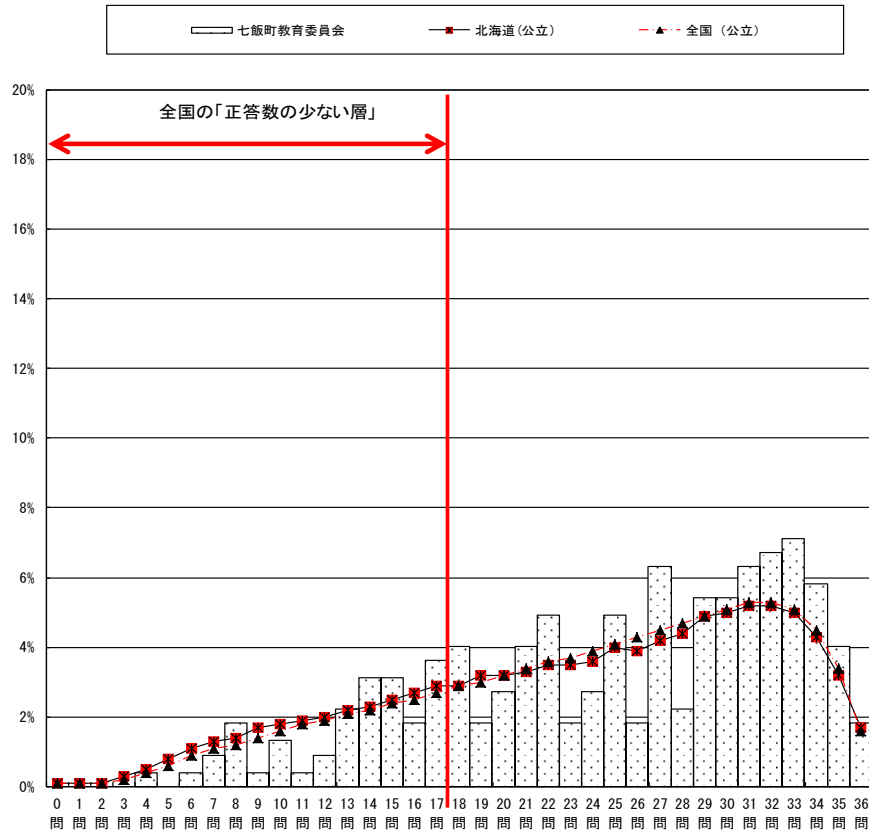
※ ①は学習指導要領の領域、②は評価の観点、③は問題形式  
 ※ 「②数学への関心・意欲・態度」「②数学的な見方や考え方」「③記述式」については、対象設問がないため、表示していない□  
 ※ 数値は、「それぞれの平均正答率÷全国(公立)の平均正答率×100」で算出

# 七飯町教育委員会の正答数の状況(正答数の少ない層)

## 中学校数学 A

	生徒数	平均正答数	平均正答率(%)	中央値	標準偏差
七飯町教育委員会	224	24.9 / 36	69.0	27.0	7.8
北海道(公立)	39,665	23.4 / 36	64.9	25.0	8.3
全国(公立)	966,969	23.8 / 36	66.1	25.0	8.1

左の欄に所属名等を入力してください

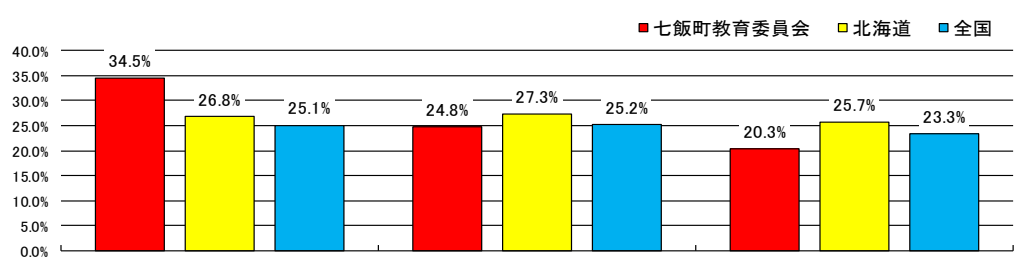


正答数 (生徒の割合(%))			
正答数 (正答率)	七飯町教育委員会	北海道	全国
36問 (100.0%)	1.8	1.7	1.6
35問 (97.2%)	4.0	3.2	3.4
34問 (94.4%)	5.8	4.3	4.5
33問 (91.7%)	7.1	5.0	5.1
32問 (88.9%)	6.7	5.2	5.3
31問 (86.1%)	6.3	5.2	5.3
30問 (83.3%)	5.4	5.0	5.1
29問 (80.6%)	5.4	4.9	4.9
28問 (77.8%)	2.2	4.4	4.7
27問 (75.0%)	6.3	4.2	4.5
26問 (72.2%)	1.8	3.9	4.3
25問 (69.4%)	4.9	4.0	4.1
24問 (66.7%)	2.7	3.6	3.9
23問 (63.9%)	1.8	3.5	3.7
22問 (61.1%)	4.9	3.5	3.6
21問 (58.3%)	4.0	3.3	3.4
20問 (55.6%)	2.7	3.2	3.2
19問 (52.8%)	1.8	3.2	3.0
18問 (50.0%)	4.0	2.9	2.9
17問 (47.2%)	3.6	2.9	2.7
16問 (44.4%)	1.8	2.7	2.5
15問 (41.7%)	3.1	2.5	2.4
14問 (38.9%)	3.1	2.3	2.2
13問 (36.1%)	2.2	2.2	2.1
12問 (33.3%)	0.9	2.0	1.9
11問 (30.6%)	0.4	1.9	1.8
10問 (27.8%)	1.3	1.8	1.6
9問 (25.0%)	0.4	1.7	1.4
8問 (22.2%)	1.8	1.4	1.2
7問 (19.4%)	0.9	1.3	1.1
6問 (16.7%)	0.4	1.1	0.9
5問 (13.9%)	0.0	0.8	0.6
4問 (11.1%)	0.4	0.5	0.4
3問 (8.3%)	0.0	0.3	0.2
2問 (5.6%)	0.0	0.1	0.1
1問 (2.8%)	0.0	0.1	0.1
0問 (0.0%)	0.0	0.1	0.1

(割合は小数第2位以下を四捨五入)

●全国の「正答数の少ない層」	17問以下の割合	20.3	25.7	23.3
----------------	----------	------	------	------

## 全国の「正答数の少ない層」と同じ範囲に含まれる生徒の割合



	H28			H29			H30		
	七飯町教育委員会	全道	全国	七飯町教育委員会	全道	全国	七飯町教育委員会	全道	全国
割合	34.5 %	26.8 %	25.1 %	24.8 %	27.3 %	25.2 %	20.3 %	25.7 %	23.3 %
正答数	36問中16問以下			36問中17問以下			36問中17問以下		
全国との差	9.4 多い			0.4 少ない			3.0 少ない		





# 中学校 数学B

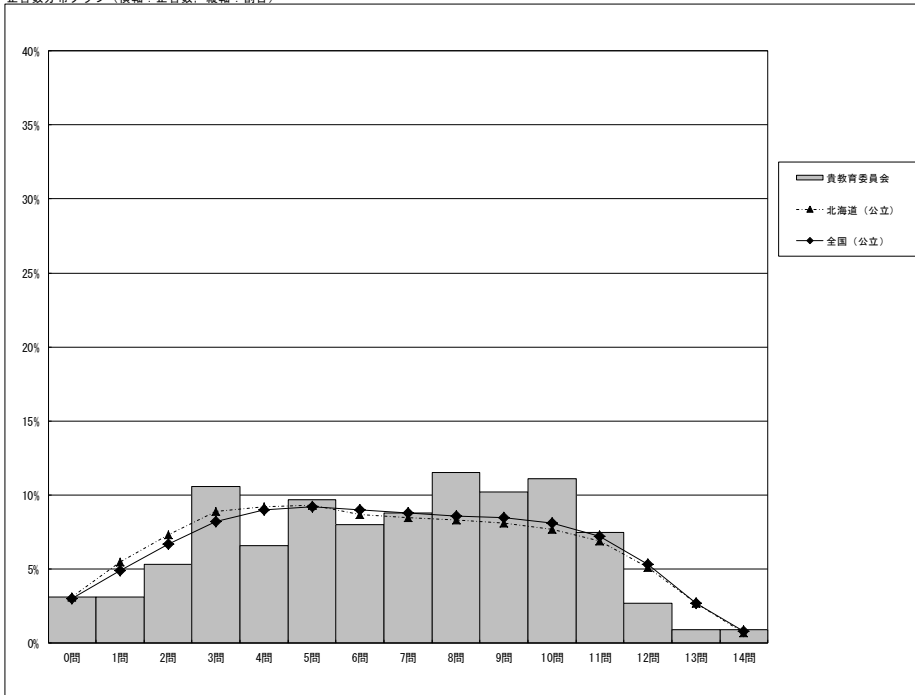
平成30年度全国学力・学習状況調査  
 調査結果概況 [数学B：主として活用]  
 七飯町教育委員会一生徒

中学校調査

・以下の集計値／グラフは、4月17日に実施した調査の結果を、生徒を対象として集計した値である。

	生徒数	平均正答数	平均正答率 (%)	中央値	標準偏差
七飯町教育委員会	226	6.6 / 14	47	7.0	3.3
北海道(公立)	39,671	6.4 / 14	46	6.0	3.5
全国(公立)	966,908	6.6 / 14	46.9	7.0	3.5

正答数分布グラフ(横軸：正答数、縦軸：割合)

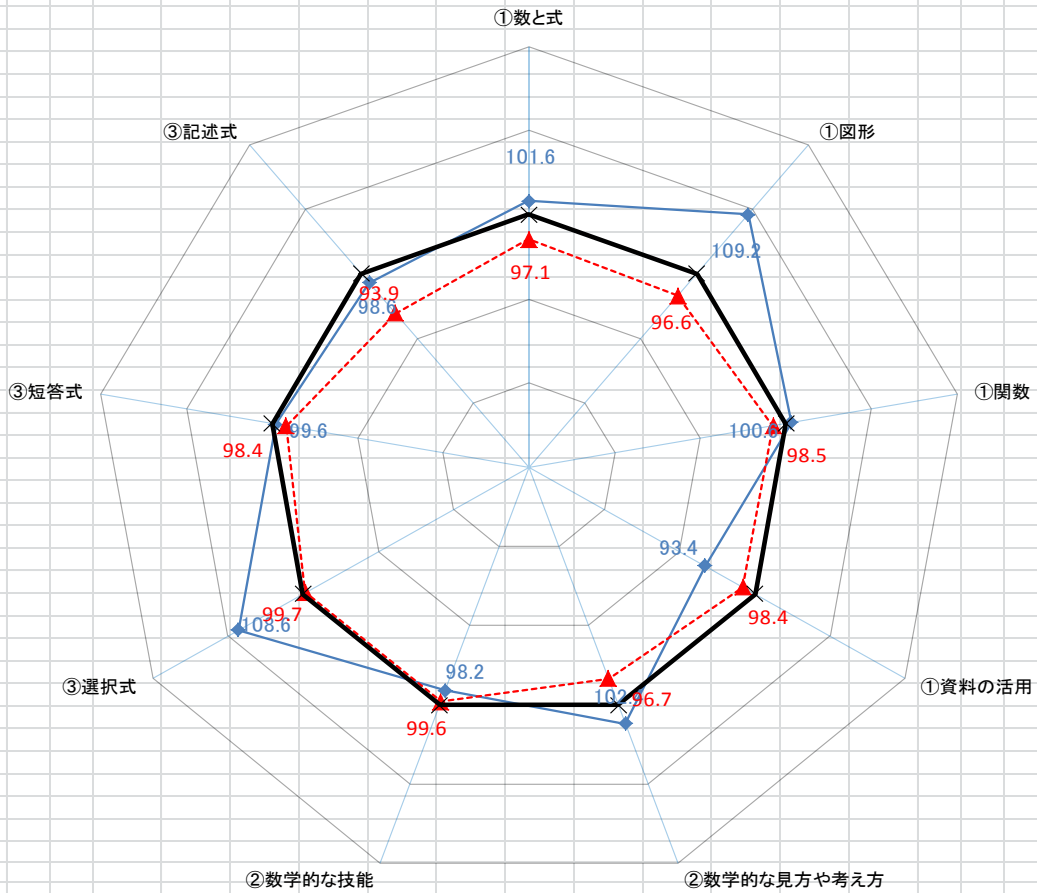
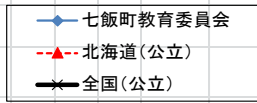


正答数	正答数集計値			
	生徒数 貴教育 委員会	貴教育 委員会	北海道 (公立)	全国 (公立)
14問	2	0.9	0.7	0.8
13問	2	0.9	2.7	2.7
12問	6	2.7	5.1	5.3
11問	17	7.5	6.9	7.2
10問	25	11.1	7.7	8.1
9問	23	10.2	8.1	8.5
8問	26	11.5	8.3	8.6
7問	20	8.8	8.5	8.8
6問	18	8.0	8.7	9.0
5問	22	9.7	9.3	9.2
4問	15	6.6	9.2	9.0
3問	24	10.6	8.9	8.2
2問	12	5.3	7.3	6.7
1問	7	3.1	5.5	4.9
0問	7	3.1	3.1	3.0

※今回の調査での四分位は以下の通りでした。

	貴教育 委員会	北海道 (公立)	全国 (公立)
△ 第3四分位	9.0問	9.0問	9.0問
◇ 第2四分位	7.0問	6.0問	7.0問
▽ 第1四分位	4.0問	4.0問	4.0問

# 七飯町教育委員会の中学校数学B



	① 数と式	① 図形	① 関数	① 資料の活用	② 数学的な見方や考え方	② 数学的な技能	③ 選択式	③ 短答式	③ 記述式
七飯町教育委員会	101.6	109.2	100.6	93.4	102.4	98.2	108.6	99.6	98.6
北海道との差	4.5	12.6	2.1	▲5.0	5.7	▲1.4	8.9	1.2	4.7
全国との差	1.6	9.2	0.6	▲6.6	2.4	▲1.8	8.6	▲0.4	▲1.4
<b>七飯町教育委員会</b>	<b>52.2</b>	<b>51.0</b>	<b>53.1</b>	<b>35.5</b>	<b>46.2</b>	<b>50.4</b>	<b>66.8</b>	<b>56.0</b>	<b>27.5</b>
北海道(公立)	49.9	45.1	52.0	37.4	43.6	51.1	61.3	55.3	26.2
全国(公立)	51.4	46.7	52.8	38.0	45.1	51.3	61.5	56.2	27.9

※ ①は学習指導要領の領域、②は評価の観点、③は問題形式  
 ※ 「②数学への関心・意欲・態度」「②数量や図形などについての知識・理解」については、対象設問がないため、表示していない  
 ※ 数値は、「それぞれの平均正答率÷全国(公立)の平均正答率×100」で算出

# 七飯町教育委員会の正答数の状況(正答数の少ない層)

## 中学校数学B

	生徒数	平均正答数	平均正答率(%)	中央値	標準偏差
七飯町教育委員会	226	6.6 / 14	47.0	7.0	3.3
北海道(公立)	39,671	6.4 / 14	45.8	6.0	3.5
全国(公立)	966,908	6.6 / 14	46.9	7.0	3.5

左の欄に所属名等を入力してください

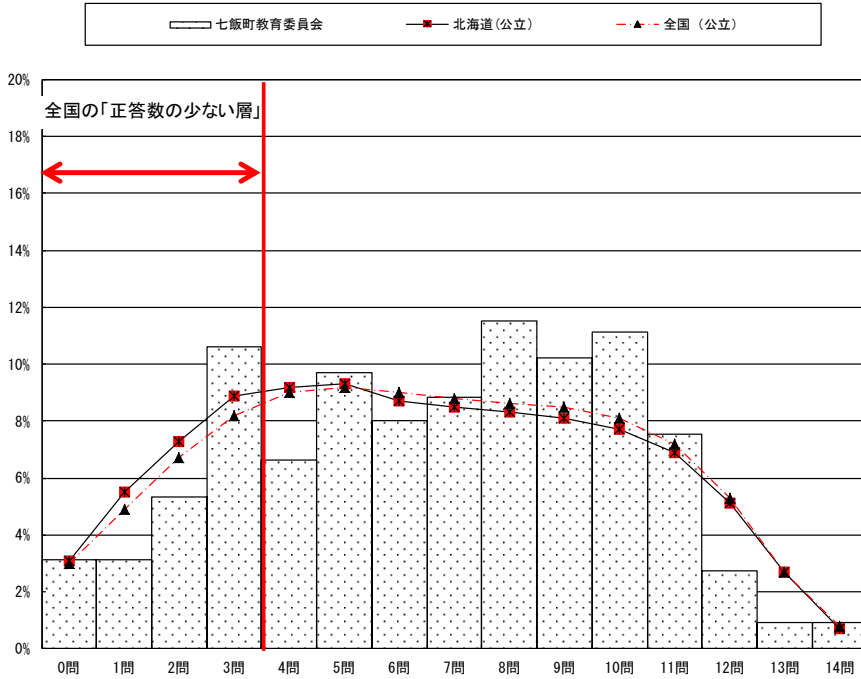
### 正答数 (生徒の割合(%))

正答数 (正答率)	七飯町教育委員会	北海道	全国
14問 (100.0%)	0.9	0.7	0.8
13問 (92.9%)	0.9	2.7	2.7
12問 (85.7%)	2.7	5.1	5.3
11問 (78.6%)	7.5	6.9	7.2
10問 (71.4%)	11.1	7.7	8.1
9問 (64.3%)	10.2	8.1	8.5
8問 (57.1%)	11.5	8.3	8.6
7問 (50.0%)	8.8	8.5	8.8
6問 (42.9%)	8.0	8.7	9.0
5問 (35.7%)	9.7	9.3	9.2
4問 (28.6%)	6.6	9.2	9.0
3問 (21.4%)	10.6	8.9	8.2
2問 (14.3%)	5.3	7.3	6.7
1問 (7.1%)	3.1	5.5	4.9
0問 (0.0%)	3.1	3.1	3.0

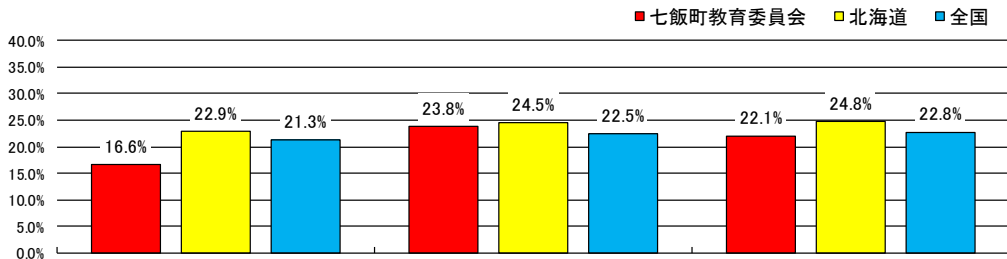
(割合は小数第2位以下を四捨五入)

● 全国の「正答数の少ない層」

3問以下の割合	22.1	24.8	22.8
---------	------	------	------



## 全国の「正答数の少ない層」と同じ範囲に含まれる生徒の割合



	H28			H29			H30		
	七飯町教育委員会	全道	全国	七飯町教育委員会	全道	全国	七飯町教育委員会	全道	全国
割合	16.6 %	22.9 %	21.3 %	23.8 %	24.5 %	22.5 %	22.1 %	24.8 %	22.8 %
正答数	15問中3問以下			15問中4問以下			14問中3問以下		
全国との差	4.7 少ない			1.3 多い			0.7 少ない		

+ 6.0

- 2.0

# 中学校 理科

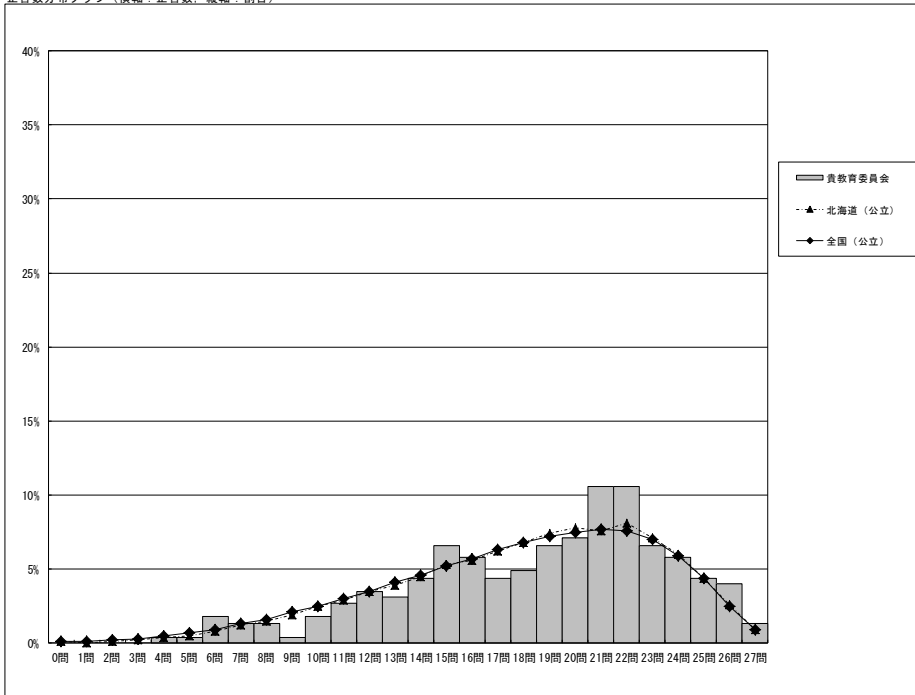
平成30年度全国学力・学習状況調査  
 調査結果概況 [理科]  
 七飯町教育委員会一生徒

中学校調査

以下の集計値／グラフは、4月17日に実施した調査の結果を、生徒を対象として集計した値である。

	生徒数	平均正答数	平均正答率 (%)	中央値	標準偏差
七飯町教育委員会	226	18.5 / 27	69	20.0	5.1
北海道 (公立)	39,683	18.0 / 27	67	19.0	5.1
全国 (公立)	967,188	17.9 / 27	66.1	19.0	5.2

正答数分布グラフ (横軸：正答数、縦軸：割合)

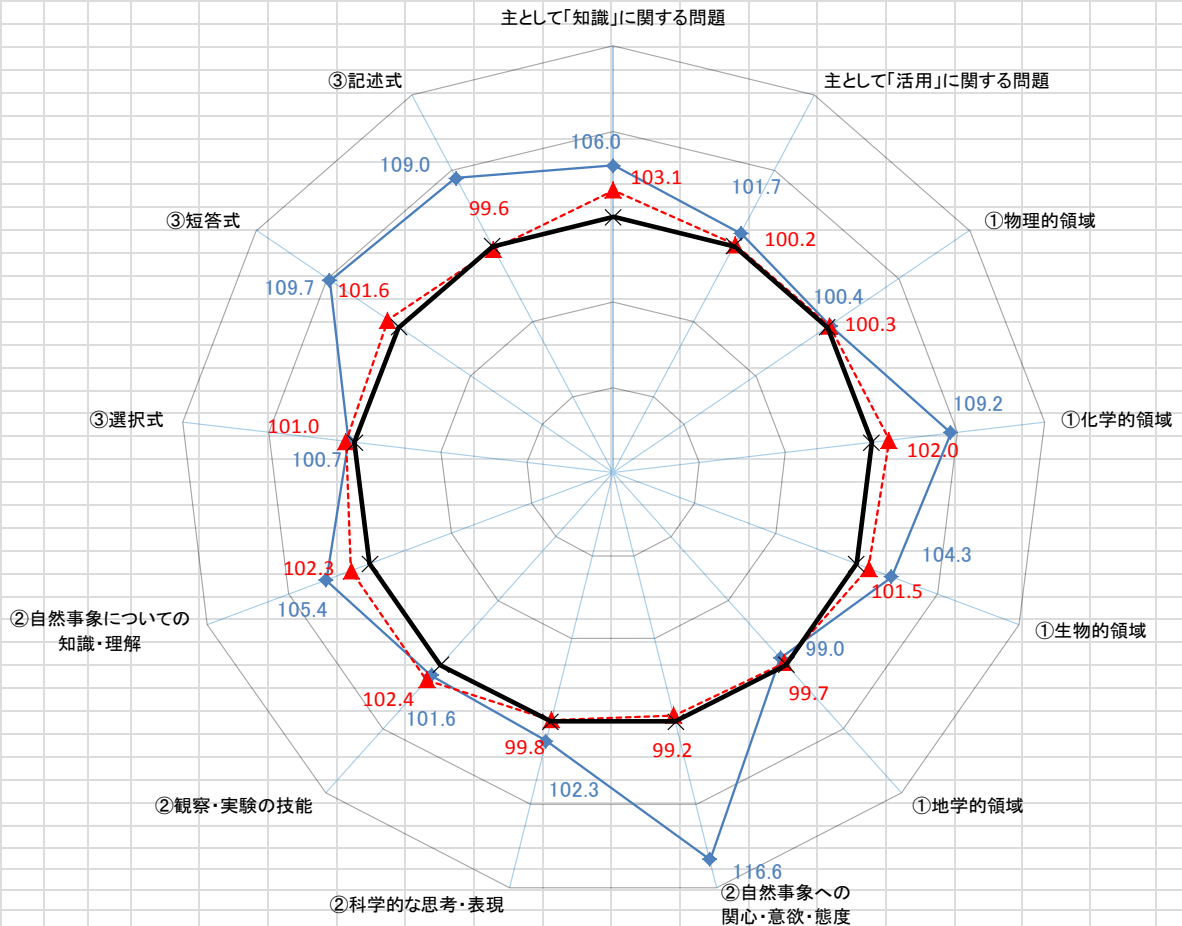
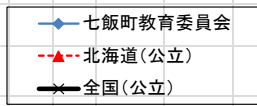


正答数	正答数集計値			
	生徒数 貴教育委員会	割合 (%) 貴教育委員会	北海道 (公立)	全国 (公立)
27問	3	1.3	0.9	0.9
26問	9	4.0	2.6	2.5
25問	10	4.4	4.4	4.4
24問	13	5.8	6.0	5.9
23問	15	6.6	7.1	7.0
22問	24	10.6	8.1	7.6
21問	24	10.6	7.6	7.7
20問	16	7.1	7.8	7.5
19問	15	6.6	7.4	7.2
18問	11	4.9	6.8	6.8
17問	10	4.4	6.2	6.3
16問	13	5.8	5.6	5.7
15問	15	6.6	5.3	5.2
14問	10	4.4	4.5	4.6
13問	7	3.1	3.9	4.1
12問	8	3.5	3.5	3.5
11問	6	2.7	2.9	3.0
10問	4	1.8	2.5	2.5
9問	1	0.4	1.9	2.1
8問	3	1.3	1.5	1.6
7問	3	1.3	1.2	1.3
6問	4	1.8	0.8	0.9
5問	1	0.4	0.5	0.7
4問	1	0.4	0.4	0.5
3問	0	0.0	0.2	0.3
2問	0	0.0	0.1	0.2
1問	0	0.0	0.0	0.1
0問	0	0.0	0.1	0.1

※今回の調査での四分位は以下の通りでした。

	貴教育委員会	北海道 (公立)	全国 (公立)
△ 第3四分位	22.0問	22.0問	22.0問
◇ 第2四分位	20.0問	19.0問	19.0問
▽ 第1四分位	15.0問	15.0問	14.0問

七飯町教育委員会の中学校理科



	主として「知識」に関する問題	主として「活用」に関する問題	①物理的領域	①化学的領域	①生物的領域	①地学的領域	②自然事象への関心・意欲・態度	②科学的な思考・表現	②観察・実験の技能	②自然事象についての知識・理解	③選択式	③短答式	③記述式
七飯町教育委員会	106.0	101.7	100.4	109.2	104.3	99.0	116.6	102.3	101.6	105.4	100.7	109.7	109.0
北海道との差	2.9	1.5	0.1	7.2	2.8	▲0.7	17.4	2.5	▲0.8	3.1	▲0.3	8.1	9.4
全国との差	6.0	1.7	0.4	9.2	4.3	▲1.0	16.6	2.3	1.6	5.4	0.7	9.7	9.0
七飯町教育委員会	72.0	66.0	74.7	71.0	75.6	57.2	86.3	66.4	68.1	72.4	71.4	77.0	54.6
北海道(公立)	70.0	65.0	74.6	66.3	73.6	57.6	73.4	64.8	68.6	70.3	71.6	71.3	49.9
全国(公立)	67.9	64.9	74.4	65.0	72.5	57.8	74.0	64.9	67.0	68.7	70.9	70.2	50.1

※ ①は学習指導要領の分野等、②は評価の観点、③は問題形式  
 ※ 数値は、「それぞれの平均正答率÷全国(公立)の平均正答率×100」で算出

# 七飯町教育委員会の正答数の状況(正答数の少ない層)

## 中学校理科

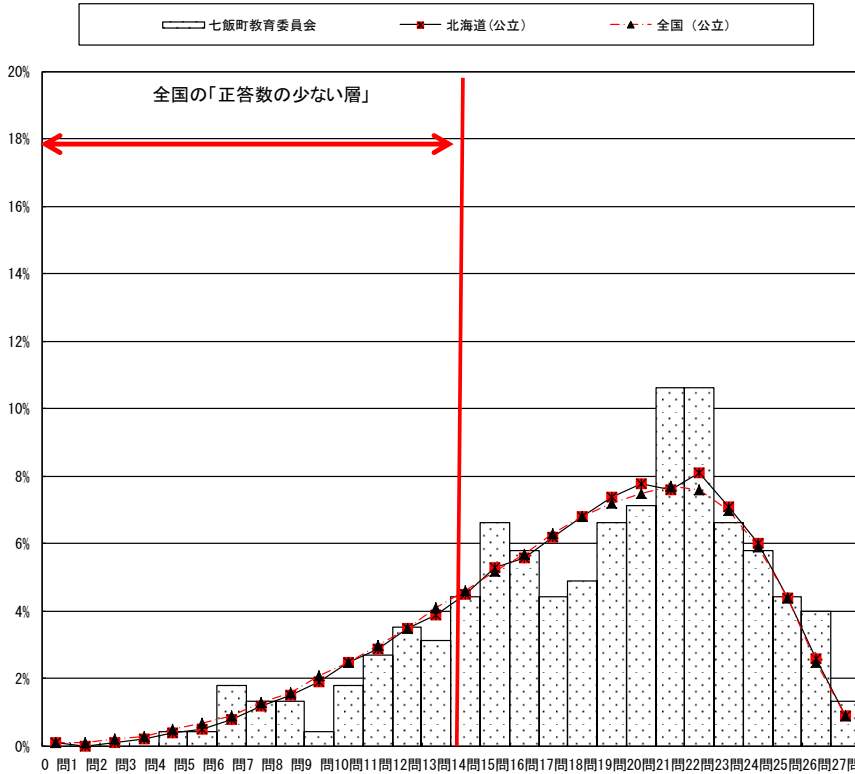
	生徒数	平均正答数	平均正答率(%)	中央値	標準偏差
七飯町教育委員会	226	18.5 / 27	69.0	20.0	5.1
北海道(公立)	39,683	18.0 / 27	66.7	19.0	5.1
全国(公立)	967,188	17.9 / 27	66.1	19.0	5.2

左の欄に所属名等を入力してください

## 正答数 (生徒の割合(%))

正答数 (正答率)	七飯町教育委員会	北海道	全国
27問 (100.0%)	1.3	0.9	0.9
26問 (96.3%)	4.0	2.6	2.5
25問 (92.6%)	4.4	4.4	4.4
24問 (88.9%)	5.8	6.0	5.9
23問 (85.2%)	6.6	7.1	7.0
22問 (81.5%)	10.6	8.1	7.6
21問 (77.8%)	10.6	7.6	7.7
20問 (74.1%)	7.1	7.8	7.5
19問 (70.4%)	6.6	7.4	7.2
18問 (66.7%)	4.9	6.8	6.8
17問 (63.0%)	4.4	6.2	6.3
16問 (59.3%)	5.8	5.6	5.7
15問 (55.6%)	6.6	5.3	5.2
14問 (51.9%)	4.4	4.5	4.6
13問 (48.1%)	3.1	3.9	4.1
12問 (44.4%)	3.5	3.5	3.5
11問 (40.7%)	2.7	2.9	3.0
10問 (37.0%)	1.8	2.5	2.5
9問 (33.3%)	0.4	1.9	2.1
8問 (29.6%)	1.3	1.5	1.6
7問 (25.9%)	1.3	1.2	1.3
6問 (22.2%)	1.8	0.8	0.9
5問 (18.5%)	0.4	0.5	0.7
4問 (14.8%)	0.4	0.4	0.5
3問 (11.1%)	0.0	0.2	0.3
2問 (7.4%)	0.0	0.1	0.2
1問 (3.7%)	0.0	0.0	0.1
0問 (0.0%)	0.0	0.1	0.1

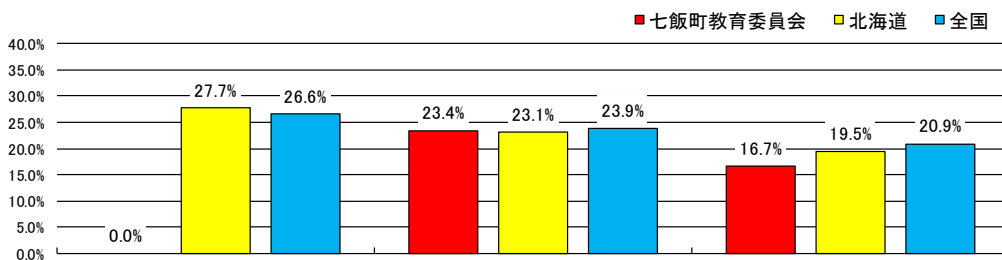
(割合は小数第2位以下を四捨五入)



● 全国の「正答数の少ない層」

13問以下の割合	16.7	19.5	20.9
----------	------	------	------

## 全国の「正答数の少ない層」と同じ範囲に含まれる生徒の割合



	H24			H27			H30		
	七飯町教育委員会	全道	全国	七飯町教育委員会	全道	全国	七飯町教育委員会	全道	全国
割合	0.0%	27.7%	26.6%	23.4%	23.1%	23.9%	16.7%	19.5%	20.9%
正答数	26問中9問以下			25問中8問以下			27問中13問以下		
全国との差	26.6 少ない			0.5 少ない			4.2 少ない		

+ 26.1

- 3.7