

## 2 教科に関する調査結果概況・レーダーチャート図・正答数の状況（下位層の割合）

### 小学校 国語

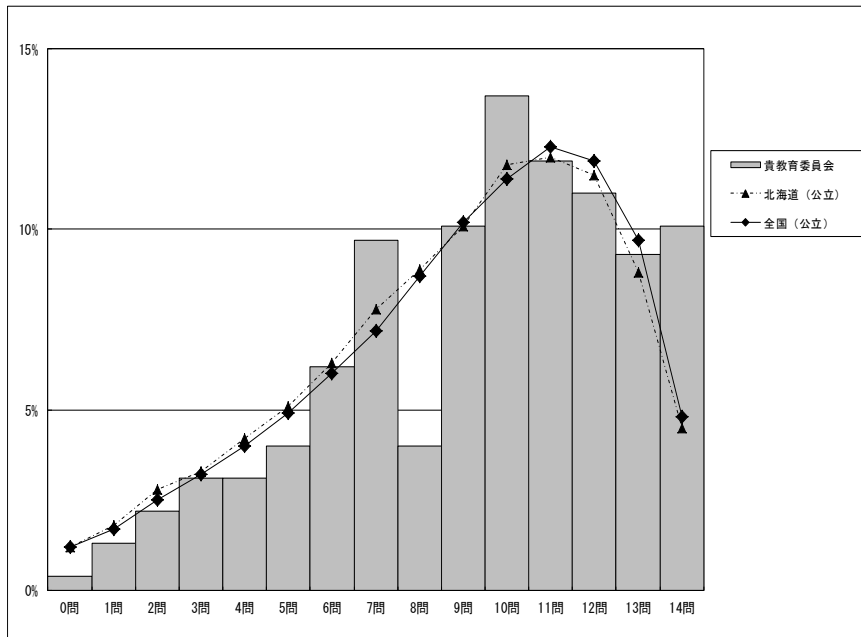
平成31年度全国学力・学習状況調査  
調査結果概況 【国語】  
七飯町教育委員会－児童

小学校調査

・以下の集計値／グラフは、4月18日に実施した調査の結果を、児童を対象として集計した値である。

	児童数	平均正答数	平均正答率 (%)	中央値	標準偏差
七飯町教育委員会	227	9.4 / 14	67	10.0	3.4
北海道 (公立)	38,831	8.8 / 14	63	9.0	3.4
全国 (公立)	1,028,203	8.9 / 14	63.8	10.0	3.4

正答数分布グラフ（横軸：正答数、縦軸：割合）

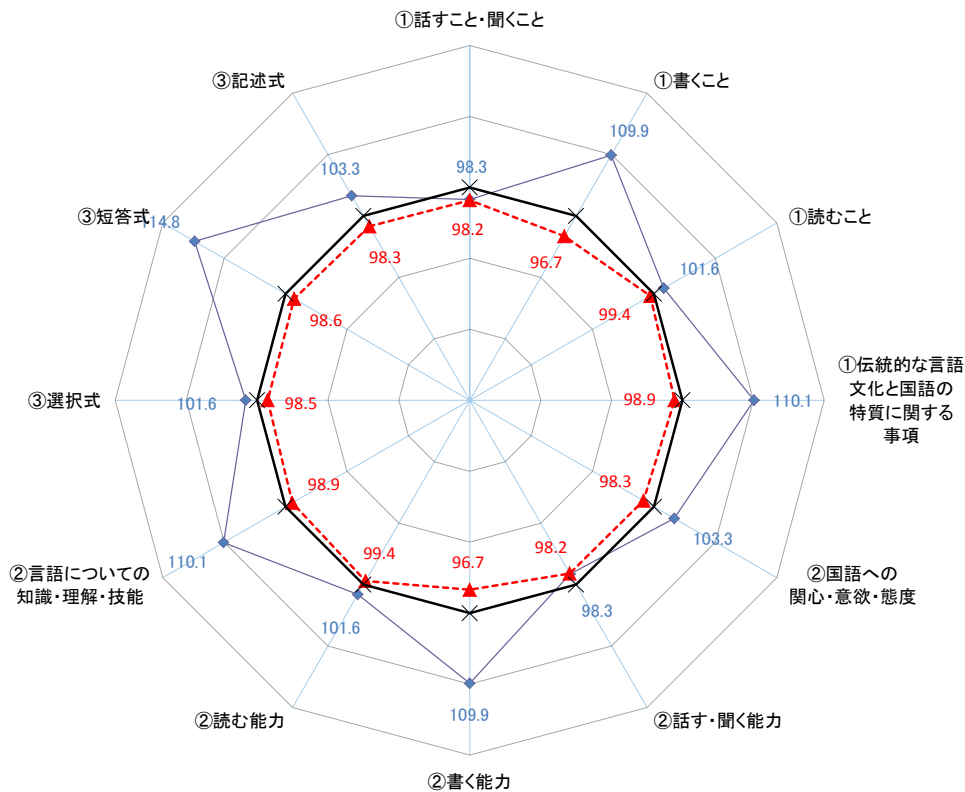
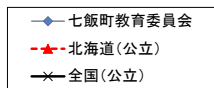


正答数	正答数集計値			
	児童数	割合 (%)		
	貴教育委員会	貴教育委員会	北海道 (公立)	全国 (公立)
14問	23	10.1	4.5	4.8
13問	21	9.3	8.8	9.7
△ 12問	25	11.0	11.5	11.9
11問	27	11.9	12.0	12.3
◇ 10問	31	13.7	11.8	11.4
9問	23	10.1	10.1	10.2
8問	9	4.0	8.9	8.7
▽ 7問	22	9.7	7.8	7.2
6問	14	6.2	6.3	6.0
5問	9	4.0	5.1	4.9
4問	7	3.1	4.2	4.0
3問	7	3.1	3.3	3.2
2問	5	2.2	2.8	2.5
1問	3	1.3	1.8	1.7
0問	1	0.4	1.2	1.2

※今回の調査での四分位は以下の通りでした。

	貴教育委員会	北海道 (公立)	全国 (公立)
△ 第3四分位	12.0問	11.0問	12.0問
◇ 第2四分位	10.0問	9.0問	10.0問
▽ 第1四分位	7.0問	7.0問	7.0問

# 七飯町教育委員会の小学校国語



	①話すこと・聞くこと	①書くこと	①読むこと	①伝統的な言語文化と国語の特質に関する事項	②国語への関心・意欲・態度	②話す・聞く能力	②書く能力	②読む能力	②言語についての知識・理解・技能	③選択式	③短答式	③記述式
七飯町教育委員会	98.3	109.9	101.6	110.1	103.3	98.3	109.9	101.6	110.1	101.6	114.8	103.3
北海道との差	0.1	13.2	2.2	11.2	5.0	0.1	13.2	2.2	11.2	3.1	16.2	5.0
全国との差	▲1.7	9.9	1.6	10.1	3.3	▲1.7	9.9	1.6	10.1	1.6	14.8	3.3
七飯町教育委員会	71.1	59.9	83.0	58.9	59.5	71.1	59.9	83.0	58.9	76.3	55.9	59.5
北海道(公立)	71.0	52.7	81.2	52.9	56.6	71.0	52.7	81.2	52.9	74.0	48.0	56.6
全国(公立)	72.3	54.5	81.7	53.5	57.6	72.3	54.5	81.7	53.5	75.1	48.7	57.6

※ ①は学習指導要領の領域等、②は評価の観点、③は問題形式

# 七飯町教育委員会の正答数の状況(正答数の少ない層)

## 小学校国語

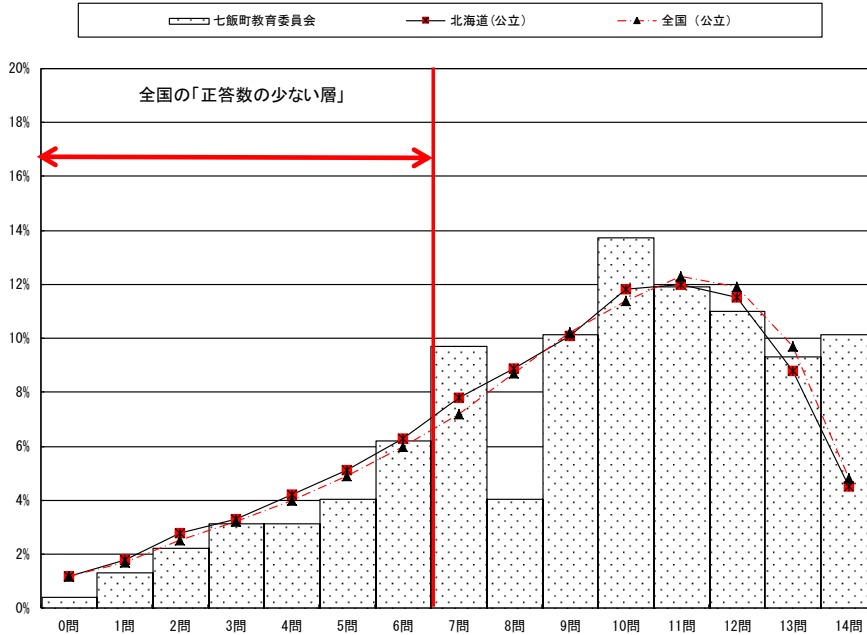
	児童数	平均正答数	平均正答率(%)	中央値	標準偏差
七飯町教育委員会	227	9.4 / 14	67.0	10.0	3.4
北海道(公立)	38,831	8.8 / 14	62.8	9.0	3.4
全国(公立)	1,028,203	8.9 / 14	63.8	10.0	3.4

左の欄に所属名等を入力してください

## 正答数 (児童の割合(%))

正答数 (正答率)	七飯町教育委員会	北海道	全国
14問 (100.0%)	10.1	4.5	4.8
13問 (92.9%)	9.3	8.8	9.7
12問 (85.7%)	11.0	11.5	11.9
11問 (78.6%)	11.9	12.0	12.3
10問 (71.4%)	13.7	11.8	11.4
9問 (64.3%)	10.1	10.1	10.2
8問 (57.1%)	4.0	8.9	8.7
7問 (50.0%)	9.7	7.8	7.2
6問 (42.9%)	6.2	6.3	6.0
5問 (35.7%)	4.0	5.1	4.9
4問 (28.6%)	3.1	4.2	4.0
3問 (21.4%)	3.1	3.3	3.2
2問 (14.3%)	2.2	2.8	2.5
1問 (7.1%)	1.3	1.8	1.7
0問 (0.0%)	0.4	1.2	1.2

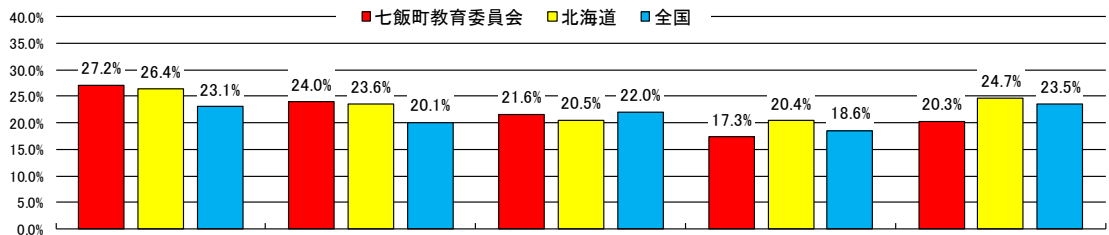
(割合は小数第2位以下を四捨五入)



### ●全国の「正答数の少ない層」

6問以下の割合	20.3	24.7	23.5
---------	------	------	------

## 全国の「正答数の少ない層」と同じ範囲に含まれる児童の割合



	H25						H30						H31(R1)		
	A			B			A			B			H31(R1)		
	七飯町教育委員会	全道	全国	七飯町教育委員会	全道	全国	七飯町教育委員会	全道	全国	七飯町教育委員会	全道	全国	七飯町教育委員会	全道	全国
割合	27.2%	26.4%	23.1%	24.0%	23.6%	20.1%	21.6%	20.5%	22.0%	17.3%	20.4%	18.6%	20.3%	24.7%	23.5%
正答数	18問中8問以下			10問中2問以下			12問中6問以下			8問中2問以下			14問中6問以下		
全国との差	4.1		多い	3.9		多い	0.4		少ない	1.3		少ない	3.2		少ない

# 小学校 算数

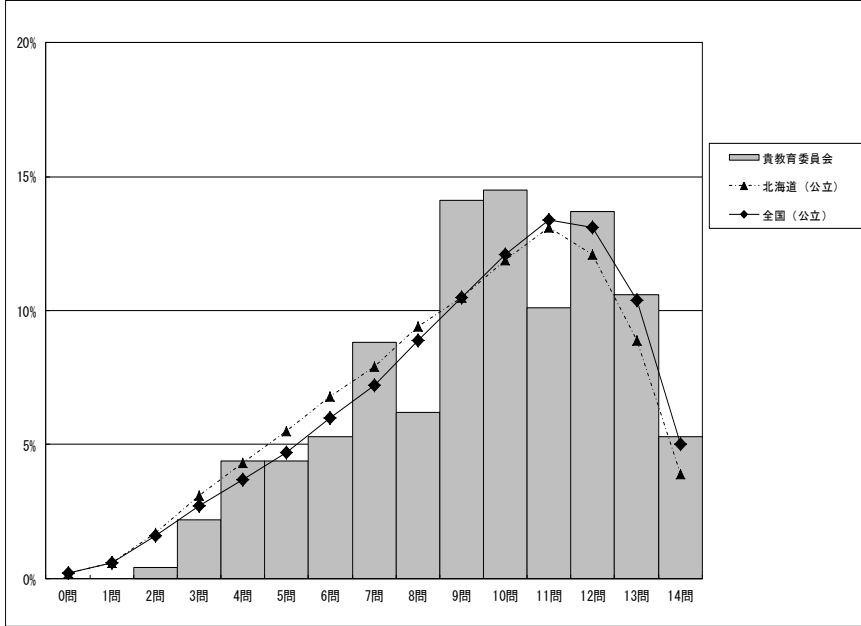
平成31年度全国学力・学習状況調査  
 調査結果概況 [算数]  
 七飯町教育委員会－児童

小学校調査

・以下の集計値／グラフは、4月18日に実施した調査の結果を、児童を対象として集計した値である。

	児童数	平均正答数	平均正答率 (%)	中央値	標準偏差
七飯町教育委員会	227	9.5 / 14	68	10.0	2.9
北海道 (公立)	38,837	9.0 / 14	64	9.0	3.1
全国 (公立)	1,028,177	9.3 / 14	66.6	10.0	3.1

正答数分布グラフ (横軸: 正答数, 縦軸: 割合)

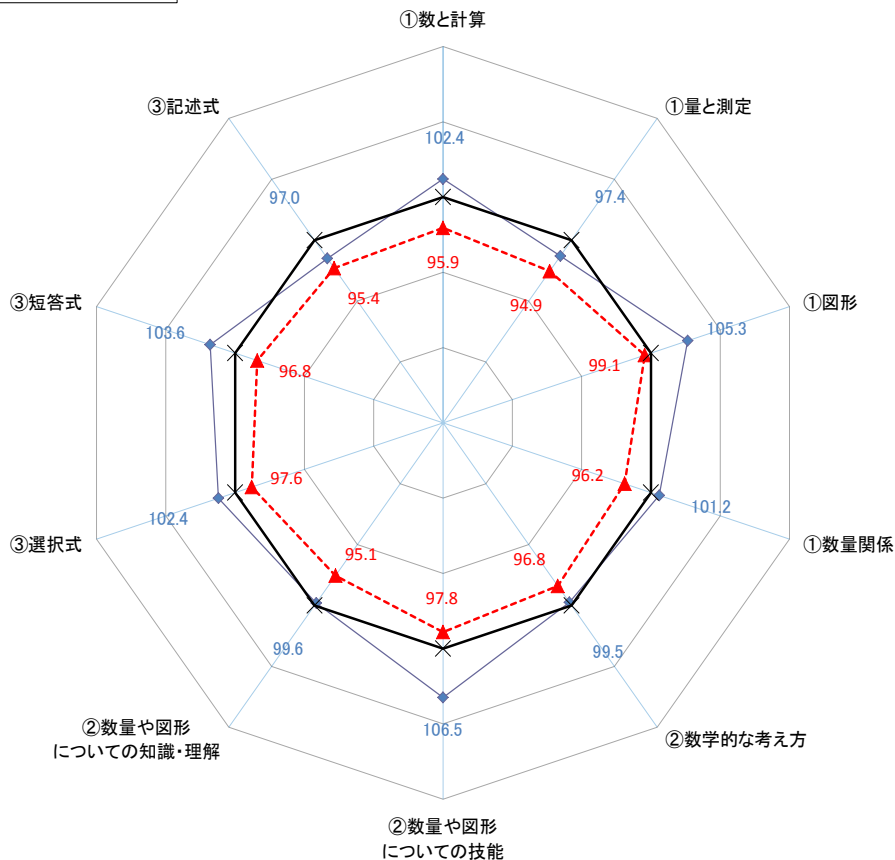
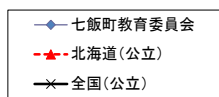


正答数	正答数集計値			
	児童数	割合 (%)		
	貴教育委員会	貴教育委員会	北海道 (公立)	全国 (公立)
14問	12	5.3	3.9	5.0
13問	24	10.6	8.9	10.4
△ 12問	31	13.7	12.1	13.1
11問	23	10.1	13.1	13.4
◇ 10問	33	14.5	11.9	12.1
9問	32	14.1	10.5	10.5
8問	14	6.2	9.4	8.9
▽ 7問	20	8.8	7.9	7.2
6問	12	5.3	6.8	6.0
5問	10	4.4	5.5	4.7
4問	10	4.4	4.3	3.7
3問	5	2.2	3.1	2.7
2問	1	0.4	1.7	1.6
1問	0	0.0	0.6	0.6
0問	0	0.0	0.2	0.2

※今回の調査での四分位は以下の通りでした。

	貴教育委員会	北海道 (公立)	全国 (公立)
△ 第3四分位	12.0問	11.0問	12.0問
◇ 第2四分位	10.0問	9.0問	10.0問
▽ 第1四分位	7.0問	7.0問	7.0問

# 七飯町教育委員会の小学校算数



	①数と計算	①量と測定	①図形	①数量関係	②数学的な考え方	②数量や図形についての技能	②数量や図形についての知識・理解	③選択式	③短答式	③記述式
七飯町教育委員会	102.4	97.4	105.3	101.2	99.5	106.5	99.6	102.4	103.6	97.0
北海道との差	6.5	2.5	6.2	5.0	2.7	8.7	4.5	4.8	6.8	1.6
全国との差	2.4	▲2.6	5.3	1.2	▲0.5	6.5	▲0.4	2.4	3.6	▲3.0
七飯町教育委員会	64.7	51.5	80.8	69.1	61.9	78.4	69.8	77.5	75.4	46.0
北海道(公立)	60.6	50.2	76.0	65.7	60.2	72.0	66.7	73.9	70.5	45.2
全国(公立)	63.2	52.9	76.7	68.3	62.2	73.6	70.1	75.7	72.8	47.4

※ ①は学習指導要領の領域、②は評価の観点、③は問題形式  
 ※ 「②算数への関心・意欲・態度」については、対象設問がないため、表示していない  
 ※ 数値は、「それぞれの平均正答率÷全国(公立)の平均正答率×100」で算出

# 七飯町教育委員会の正答数の状況(正答数の少ない層)

## 小学校算数

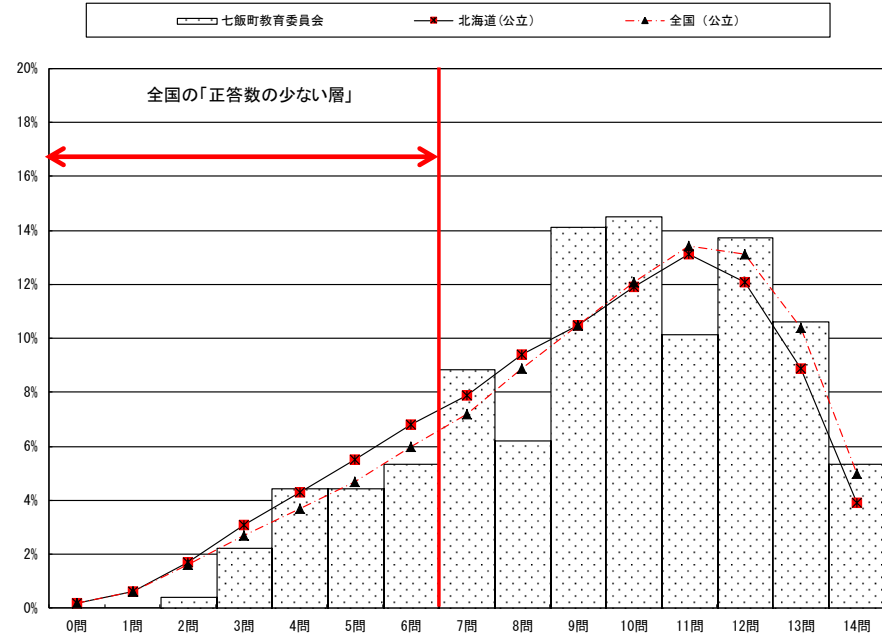
	児童数	平均正答数	平均正答率(%)	中央値	標準偏差
七飯町教育委員会	227	9.5 / 14	68.0	10.0	2.9
北海道(公立)	227	9.0 / 14	64.5	9.0	3.1
全国(公立)	1,028,177	9.3 / 14	66.6	10.0	3.1

左の欄に所属名等を入力してください

## 正答数 (児童の割合(%))

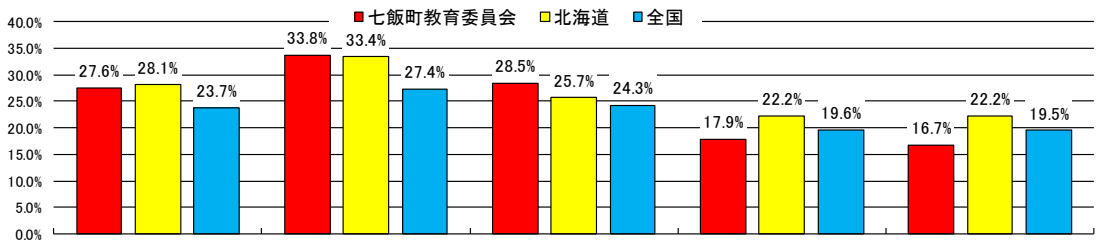
正答数 (正答率)	七飯町教育委員会	北海道	全国
14問 (100.0%)	5.3	3.9	5.0
13問 (92.9%)	10.6	8.9	10.4
12問 (85.7%)	13.7	12.1	13.1
11問 (78.6%)	10.1	13.1	13.4
10問 (71.4%)	14.5	11.9	12.1
9問 (64.3%)	14.1	10.5	10.5
8問 (57.1%)	6.2	9.4	8.9
7問 (50.0%)	8.8	7.9	7.2
6問 (42.9%)	5.3	6.8	6.0
5問 (35.7%)	4.4	5.5	4.7
4問 (28.6%)	4.4	4.3	3.7
3問 (21.4%)	2.2	3.1	2.7
2問 (14.3%)	0.4	1.7	1.6
1問 (7.1%)	0.0	0.6	0.6
0問 (0.0%)	0.0	0.2	0.2

(割合は小数第2位以下を四捨五入)



● 全国の「正答数の少ない層」  
6問以下の割合 16.7 22.2 19.5

## 全国の「正答数の少ない層」と同じ範囲に含まれる児童の割合



	H25						H30						H31(R1)		
	A			B			A			B			H31(R1)		
	七飯町教育委員会	全道	全国	七飯町教育委員会	全道	全国	七飯町教育委員会	全道	全国	七飯町教育委員会	全道	全国	七飯町教育委員会	全道	全国
割合	27.6%	28.1%	23.7%	33.8%	33.4%	27.4%	28.5%	25.7%	24.3%	17.9%	22.2%	19.6%	16.7%	22.2%	19.5%
正答数	19問中12問以下			13問中5問以下			14問中6問以下			10問中2問以下			14問中6問以下		
全国との差	3.9 多い			6.4 多い			4.2 多い			1.7 少ない			2.8 少ない		

# 中学校 国語

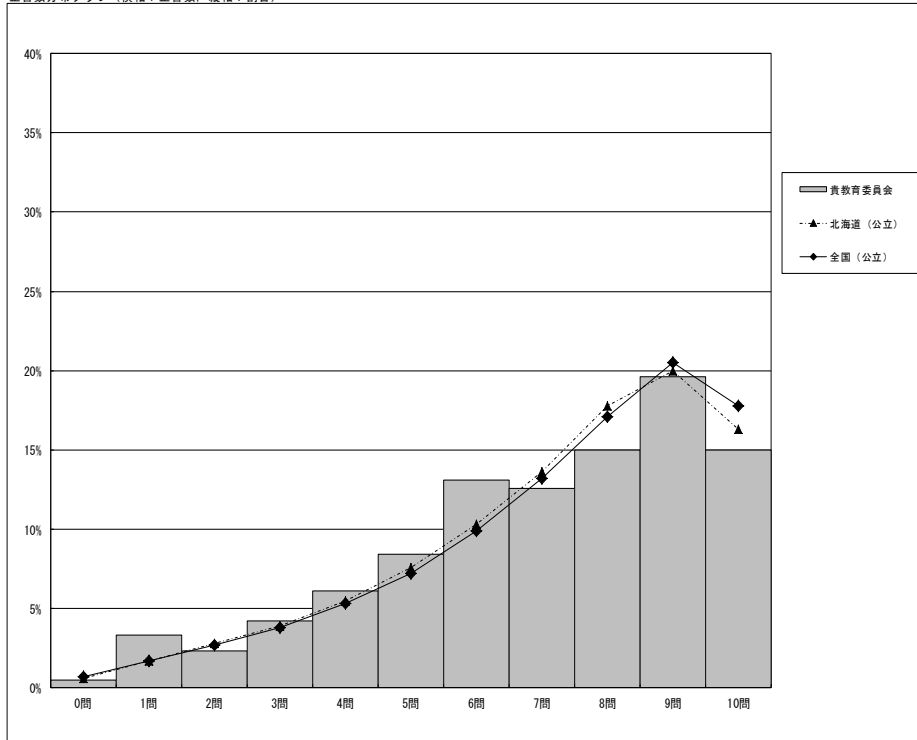
平成31年度全国学力・学習状況調査  
 調査結果概況 [国語]  
 七飯町教育委員会-生徒

中学校調査

・以下の集計値／グラフは、4月18日に実施した調査の結果を、生徒を対象として集計した値である。

	生徒数	平均正答数	平均正答率 (%)	中央値	標準偏差
七飯町教育委員会	214	7.0 / 10	70	7.0	2.5
北海道 (公立)	37,859	7.2 / 10	72	8.0	2.4
全国 (公立)	938,797	7.3 / 10	72.8	8.0	2.4

正答数分布グラフ (横軸: 正答数, 縦軸: 割合)

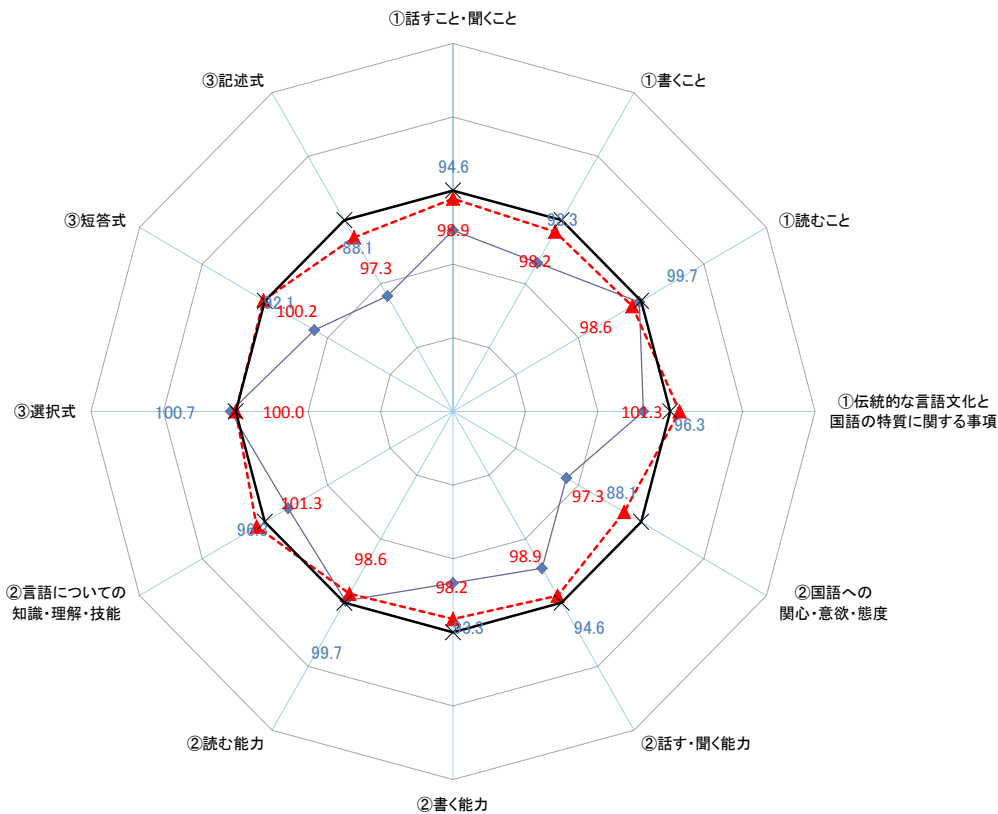
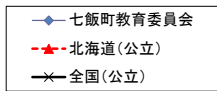


正答数集計値				
正答数	生徒数	割合 (%)		
	貴教育委員会	貴教育委員会	北海道 (公立)	全国 (公立)
10問	32	15.0	16.3	17.8
9問	42	19.6	20.0	20.5
8問	32	15.0	17.8	17.1
7問	27	12.6	13.6	13.2
6問	28	13.1	10.3	9.9
5問	18	8.4	7.6	7.2
4問	13	6.1	5.5	5.3
3問	9	4.2	3.9	3.8
2問	5	2.3	2.8	2.7
1問	7	3.3	1.7	1.7
0問	1	0.5	0.6	0.7

※今回の調査での四分位は以下の通りでした。

	貴教育委員会	北海道 (公立)	全国 (公立)
△ 第3四分位	9.0問	9.0問	9.0問
◇ 第2四分位	7.0問	8.0問	8.0問
▽ 第1四分位	6.0問	6.0問	6.0問

# 七飯町教育委員会の中学校国語



	①話すこと・聞くこと	①書くこと	①読むこと	①伝統的な言語文化と国語の特質に関する事項	②国語への関心・意欲・態度	②話す・聞く能力	②書く能力	②読む能力	②言語についての知識・理解・技能	③選択式	③短答式	③記述式
七飯町教育委員会	94.6	93.3	99.7	96.3	88.1	94.6	93.3	99.7	96.3	100.7	92.1	88.1
北海道との差	▲ 4.3	▲ 4.9	▲ 1.1	▲ 5.0	▲ 9.2	▲ 4.3	▲ 4.9	▲ 1.1	▲ 5.0	▲ 0.7	▲ 8.1	▲ 9.2
全国との差	▲ 5.4	▲ 6.7	▲ 0.3	▲ 3.7	▲ 11.9	▲ 5.4	▲ 6.7	▲ 0.3	▲ 3.7	▲ 0.7	▲ 7.9	▲ 11.9
七飯町教育委員会	66.4	77.1	72.0	65.2	67.4	66.4	77.1	72.0	65.2	74.1	52.3	67.4
北海道(公立)	69.4	81.1	71.2	68.6	74.4	69.4	81.1	71.2	68.6	73.6	56.9	74.4
全国(公立)	70.2	82.6	72.2	67.7	76.5	70.2	82.6	72.2	67.7	73.6	56.8	76.5

※ ①は学習指導要領の領域等、②は評価の観点、③は問題形式  
 ※ 数値は、「それぞれの平均正答率÷全国(公立)の平均正答率×100」で算出



# 七飯町教育委員会・小中学校の正答数の状況(正答数の少ない層)

## 中学校国語

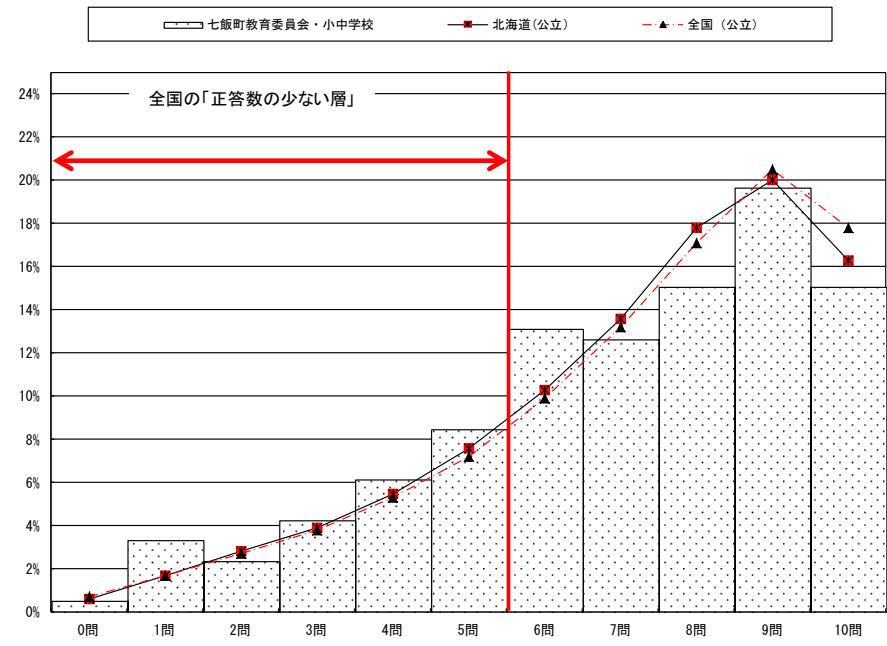
	生徒数	平均正答数	平均正答率(%)	中央値	標準偏差
七飯町教育委員会・小中学校	214	7.0 / 10	70.0	7.0	2.5
北海道(公立)	37,859	7.2 / 10	72.1	8.0	2.4
全国(公立)	938,797	7.3 / 10	72.8	8.0	2.4

左の欄に所属名等を入力してください

## 正答数 (児童の割合(%))

正答数 (正答率)	北海道	全国
10問 (100.0%)	15.0	16.3
9問 (90.0%)	19.6	20.5
8問 (80.0%)	15.0	17.8
7問 (70.0%)	12.6	13.6
6問 (60.0%)	13.1	10.3
5問 (50.0%)	8.4	7.6
4問 (40.0%)	6.1	5.5
3問 (30.0%)	4.2	3.9
2問 (20.0%)	2.3	2.8
1問 (10.0%)	3.3	1.7
0問 (0.0%)	0.5	0.6

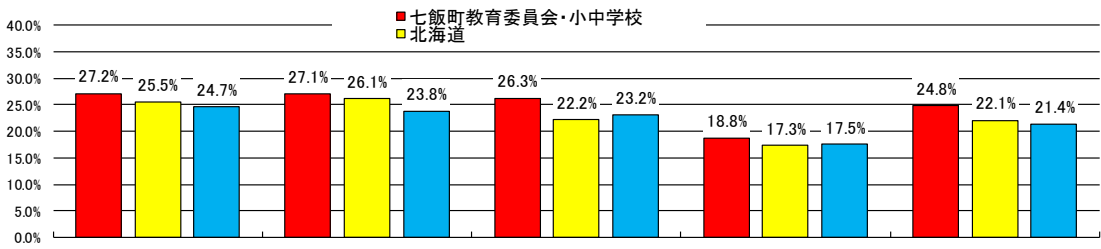
(割合は小数第2位以下を四捨五入)



## ●全国の「正答数の少ない層」

5問以下の割合	24.8	22.1	21.4
---------	------	------	------

## 全国の「正答数の少ない層」と同じ範囲に含まれる児童の割合



	H25						H30						H31(R1)		
	A		B		C		A		B		C		A		B
	全道	全国	全道	全国	全道	全国	全道	全国	全道	全国	全道	全国	全道	全国	
割合	27.2%	25.5%	24.7%	27.1%	26.1%	23.8%	26.3%	22.2%	23.2%	18.8%	17.3%	17.5%	24.8%	22.1%	21.4%
正答数	32問中21問以下		9問中4問以下		32問中21問以下		9問中3問以下		10問中5問以下						
全国との差	2.5 多い		3.3 多い		3.1 多い		1.3 多い		3.4 多い						

# 中学校 数学

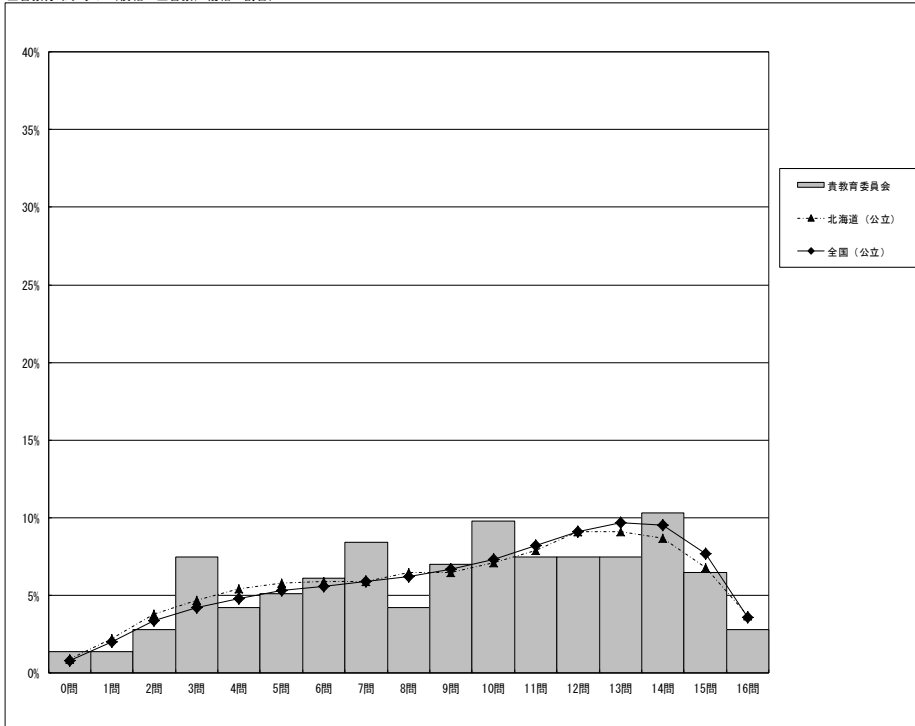
平成31年度全国学力・学習状況調査  
 調査結果概況 [数学]  
 七飯町教育委員会一生徒

中学校調査

・以下の集計値／グラフは、4月18日に実施した調査の結果を、生徒を対象として集計した値である。

	生徒数	平均正答数	平均正答率 (%)	中央値	標準偏差
七飯町教育委員会	214	9.2 / 16	57	10.0	4.2
北海道 (公立)	37,844	9.3 / 16	58	10.0	4.2
全国 (公立)	938,887	9.6 / 16	59.8	10.0	4.2

正答数分布グラフ (横軸：正答数、縦軸：割合)

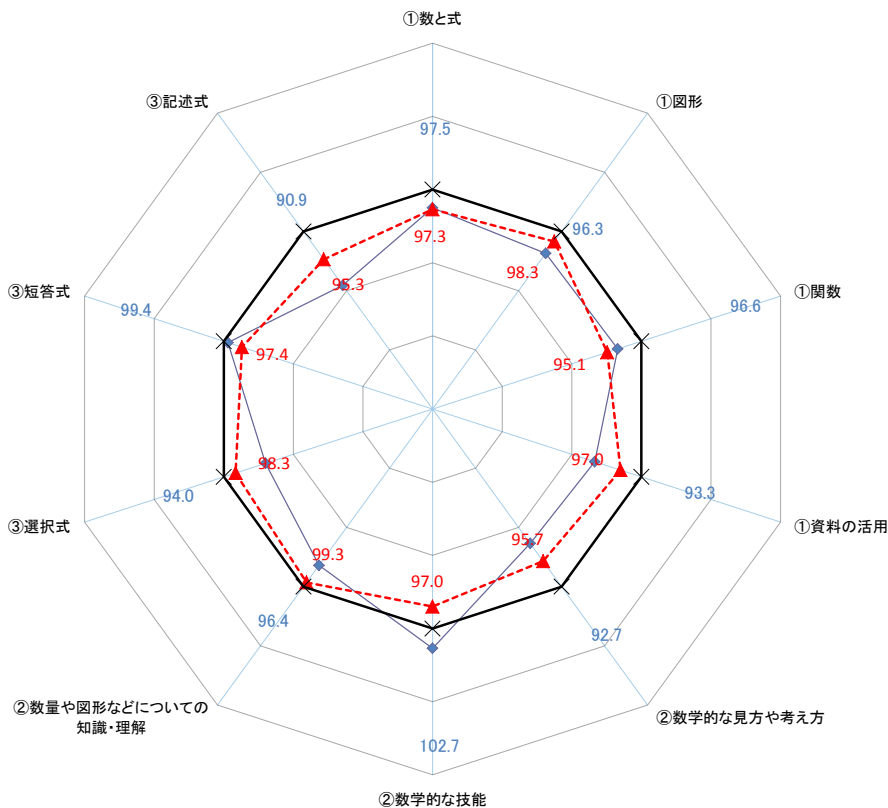
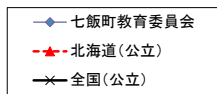


正答数	正答数集計値			
	生徒数	割合 (%)		
	貴教育委員会	貴教育委員会	北海道 (公立)	全国 (公立)
16問	6	2.8	3.7	3.6
15問	14	6.5	6.8	7.7
14問	22	10.3	8.7	9.5
13問	16	7.5	9.1	9.7
12問	16	7.5	9.1	9.1
11問	16	7.5	7.9	8.2
10問	21	9.8	7.1	7.3
9問	15	7.0	6.5	6.7
8問	9	4.2	6.5	6.2
7問	18	8.4	5.9	5.9
6問	13	6.1	5.9	5.6
5問	11	5.1	5.8	5.3
4問	9	4.2	5.4	4.8
3問	16	7.5	4.7	4.2
2問	6	2.8	3.8	3.4
1問	3	1.4	2.2	2.0
0問	3	1.4	0.9	0.8

※今回の調査での四分位は以下の通りでした。

	貴教育委員会	北海道 (公立)	全国 (公立)
△ 第3四分位	13.0問	13.0問	13.0問
◇ 第2四分位	10.0問	10.0問	10.0問
▽ 第1四分位	6.0問	6.0問	6.0問

# 七飯町教育委員会の中学校数学



	①数と式	①図形	①関数	①資料の活用	②数学的な見方や考え方	②数学的な技能	②数量や図形などについての知識・理解	③選択式	③短答式	③記述式
七飯町教育委員会	97.5	96.3	96.6	93.3	92.7	102.7	96.4	94.0	99.4	90.9
北海道との差	0.2	▲ 2.0	1.5	▲ 3.7	▲ 3.0	5.7	▲ 2.9	▲ 4.3	2.0	▲ 4.4
全国との差	▲ 2.5	▲ 3.7	▲ 3.4	▲ 6.7	▲ 7.3	2.7	▲ 3.6	▲ 6.0	▲ 0.6	▲ 9.1
七飯町教育委員会	62.2	69.7	39.4	52.5	47.3	65.6	68.7	56.7	66.2	42.8
北海道(公立)	62.1	71.2	38.8	54.6	48.8	62.0	70.8	59.3	64.9	44.9
全国(公立)	63.8	72.4	40.8	56.3	51.0	63.9	71.3	60.3	66.6	47.1
※	①は学習指導要領の領域、②は評価の観点、③は問題形式									
※	「②数学への関心・意欲・態度」については、対象設問がないため、表示していない									
※	数値は、「それぞれの平均正答率÷全国(公立)の平均正答率×100」で算出									

# 七飯町教育委員会・小中学校の正答数の状況(正答数の少ない層)

## 中学校数学

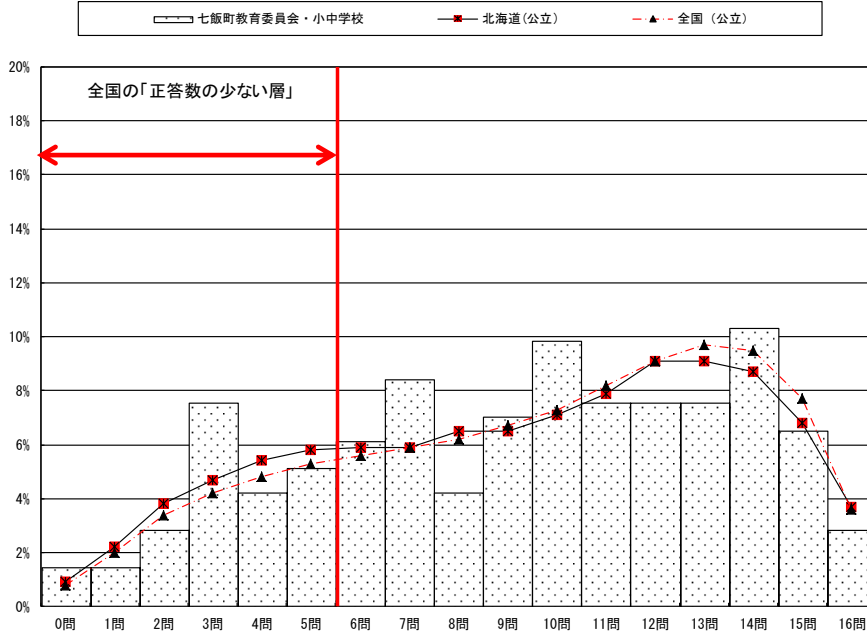
	生徒数	平均正答数	平均正答率(%)	中央値	標準偏差
七飯町教育委員会・小中学校	214	9.2 / 16	57.0	10.0	4.2
北海道(公立)	37,844	9.3 / 16	58.1	10.0	4.2
全国(公立)	938,887	9.6 / 16	59.8	10.0	4.2

左の欄に所属名等を入力してください

## 正答数 (児童の割合(%))

正答数(正答率)	北海道	全国
16問(100.0%)	2.8	3.7
15問(93.8%)	6.5	6.8
14問(87.5%)	10.3	8.7
13問(81.3%)	7.5	9.1
12問(75.0%)	7.5	9.1
11問(68.8%)	7.5	7.9
10問(62.5%)	9.8	7.1
9問(56.3%)	7.0	6.5
8問(50.0%)	4.2	6.5
7問(43.8%)	8.4	5.9
6問(37.5%)	6.1	5.9
5問(31.3%)	5.1	5.8
4問(25.0%)	4.2	5.4
3問(18.8%)	7.5	4.7
2問(12.5%)	2.8	3.8
1問(6.3%)	1.4	2.2
0問(0.0%)	1.4	0.9

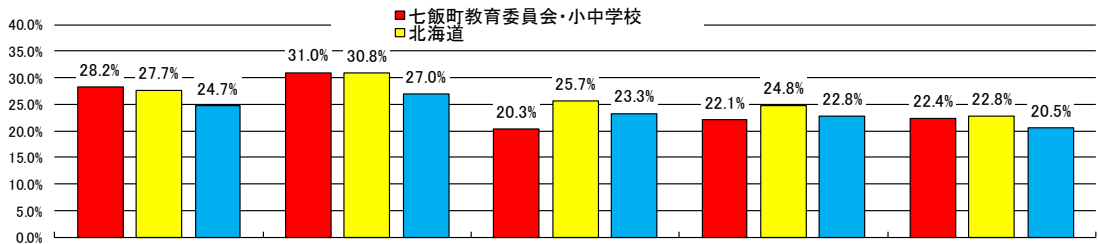
(割合は小数第2位以下を四捨五入)



### ●全国の「正答数の少ない層」

5問以下の割合	22.4	22.8	20.5
---------	------	------	------

## 全国の「正答数の少ない層」と同じ範囲に含まれる児童の割合



	H25						H30						H31(R1)		
	A		B		A		B		H31(R1)						
	全道	全国	全道	全国	全道	全国	全道	全国	全道	全国	全道	全国			
割合	28.2%	27.7%	24.7%	31.0%	30.8%	27.0%	20.3%	25.7%	23.3%	22.1%	24.8%	22.8%	22.4%	22.8%	20.5%
正答数	36問中17問以下		16問中3問以下		36問中17問以下		14問中3問以下		16問中5問以下						
全国との差	3.5	多い	4.0	多い	3.0	少ない	0.7	少ない	1.9	多い					

# 中学校 英語

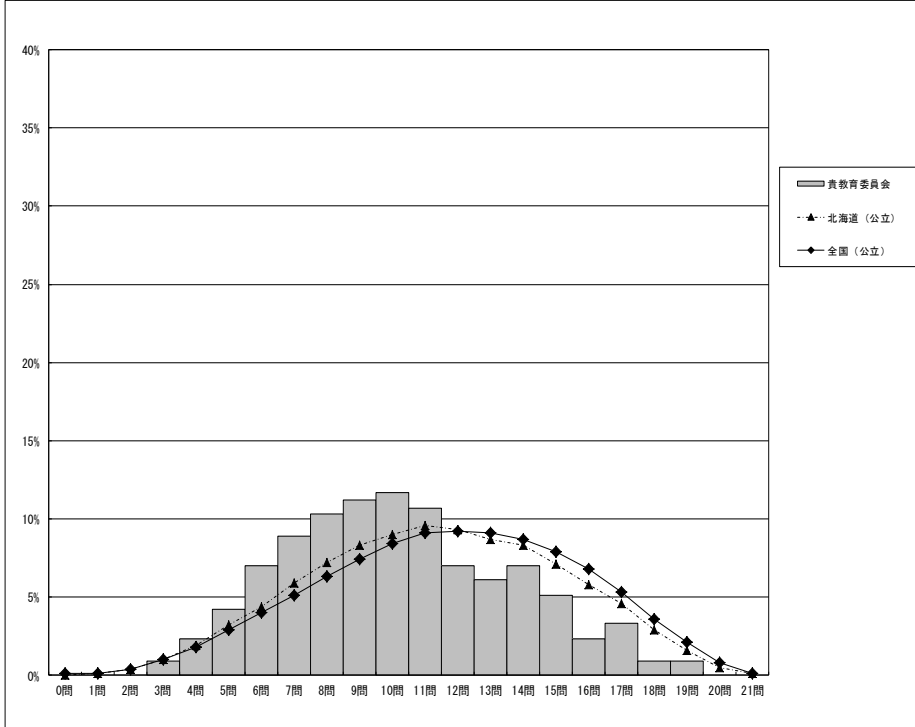
平成31年度全国学力・学習状況調査  
 調査結果概況 [英語]  
 七飯町教育委員会一生徒

中学校調査

・以下の集計値／グラフは、4月18日に実施した調査の結果を、生徒を対象として集計した値である。

	生徒数	平均正答数	平均正答率 (%)	中央値	標準偏差
七飯町教育委員会	214	10.2 / 21	49	10.0	3.5
北海道 (公立)	37,844	11.4 / 21	54	11.0	3.8
全国 (公立)	938,888	11.8 / 21	56.0	12.0	3.9

正答数分布グラフ (横軸：正答数、縦軸：割合)

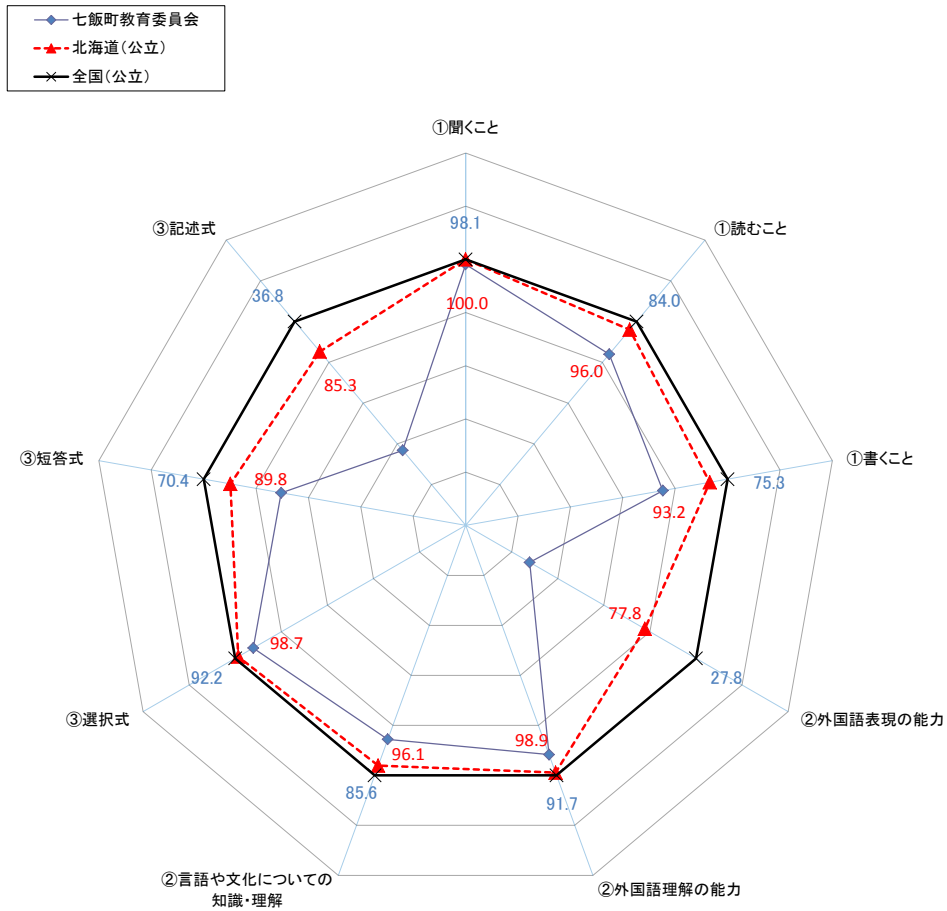


正答数	正答数集計値				
	生徒数	割合 (%)	貴教育委員会	北海道 (公立)	全国 (公立)
21問	0	0.0	0.1	0.1	0.1
20問	0	0.0	0.5	0.8	0.8
19問	2	0.9	1.6	2.1	2.1
18問	2	0.9	2.9	3.6	3.6
17問	7	3.3	4.6	5.3	5.3
16問	5	2.3	5.8	6.8	6.8
15問	11	5.1	7.1	7.9	7.9
14問	15	7.0	8.3	8.7	8.7
13問	13	6.1	8.7	9.1	9.1
12問	15	7.0	9.3	9.2	9.2
11問	23	10.7	9.6	9.1	9.1
10問	25	11.7	9.0	8.4	8.4
9問	24	11.2	8.3	7.4	7.4
8問	22	10.3	7.2	6.3	6.3
7問	19	8.9	5.9	5.1	5.1
6問	15	7.0	4.4	4.0	4.0
5問	9	4.2	3.2	2.9	2.9
4問	5	2.3	1.9	1.8	1.8
3問	2	0.9	1.0	1.0	1.0
2問	0	0.0	0.4	0.4	0.4
1問	0	0.0	0.1	0.1	0.1
0問	0	0.0	0.0	0.1	0.1

※今回の調査での四分位は以下の通りでした。

	貴教育委員会	北海道 (公立)	全国 (公立)
△ 第3四分位	13.0問	14.0問	15.0問
◇ 第2四分位	10.0問	11.0問	12.0問
▽ 第1四分位	8.0問	9.0問	9.0問

# 七飯町教育委員会の中学校英語



	① 聞くこと	① 読むこと	① 書くこと	② 外国語表現の能力	② 外国語理解の能力	② 言語や文化についての知識・理	③ 選択式	③ 短答式	③ 記述式
七飯町教育委員会	98.1	84.0	75.3	27.8	91.7	85.6	92.2	70.4	36.8
北海道との差	▲ 1.9	▲ 12.0	▲ 17.9	▲ 50.0	▲ 7.2	▲ 10.5	▲ 6.5	▲ 19.4	▲ 48.5
全国との差	▲ 1.9	▲ 16.0	▲ 24.7	▲ 72.2	▲ 8.3	▲ 14.4	▲ 7.8	▲ 29.6	▲ 63.2
七飯町教育委員会	66.6	46.7	34.5	0.5	41.0	55.4	65.8	31.8	2.5
北海道(公立)	67.9	53.4	42.7	1.4	44.2	62.2	70.5	40.6	5.8
全国(公立)	67.9	55.6	45.8	1.8	44.7	64.7	71.4	45.2	6.8

※ ①は学習指導要領の領域等、②は評価の観点、③は問題形式

※ 数値は、「それぞれの平均正答率÷全国(公立)の平均正答率×100」で算出

# 七飯町教育委員会・小中学校の正答数の状況(正答数の少ない層)

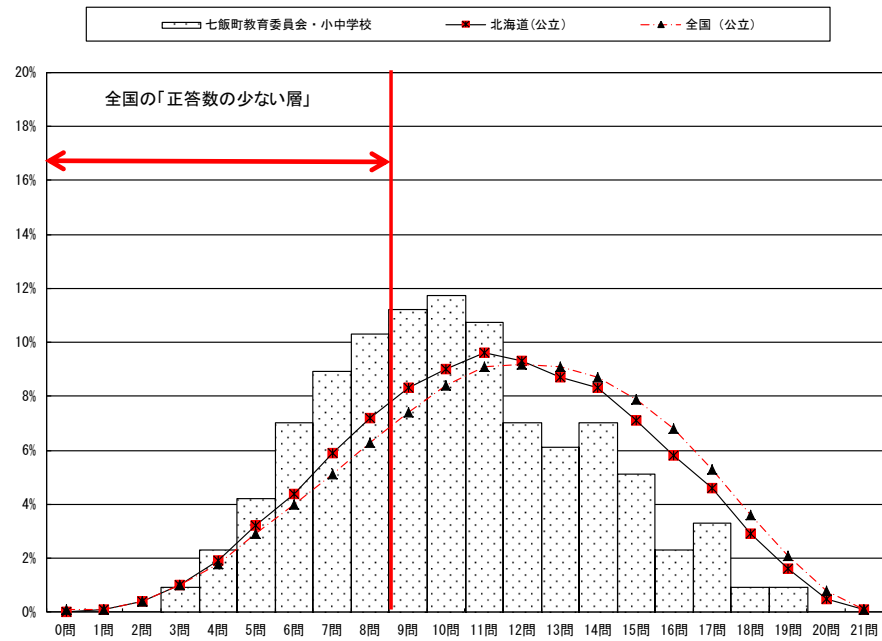
## 中学校英語

	児童数	平均正答数	平均正答率(%)	中央値	標準偏差
七飯町教育委員会・小中学校	214	10.2 / 21	49.0	10.0	3.5
北海道(公立)	37,844	11.4 / 21	54.2	11.0	3.8
全国(公立)	938,888	11.8 / 21	56.0	12.0	3.9

左の欄に所属名等を入力してください

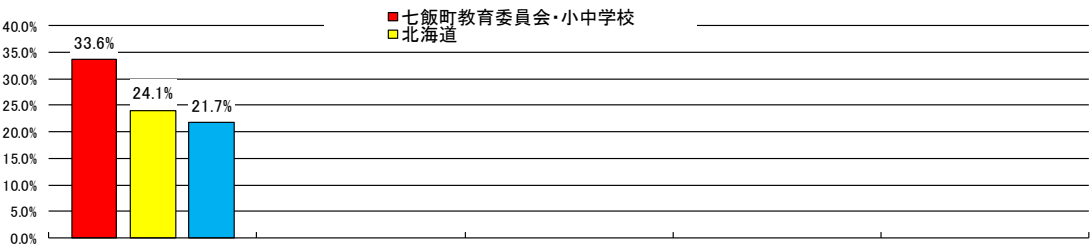
## 正答数 (児童の割合(%))

正答数 (正答率)	北海道	全国
21問 (100.0%)	0.0	0.1
20問 (95.2%)	0.0	0.8
19問 (90.5%)	0.9	2.1
18問 (85.7%)	0.9	3.6
17問 (81.0%)	3.3	5.3
16問 (76.2%)	2.3	6.8
15問 (71.4%)	5.1	7.9
14問 (66.7%)	7.0	8.7
13問 (61.9%)	6.1	9.1
12問 (57.1%)	7.0	9.2
11問 (52.4%)	10.7	9.1
10問 (47.6%)	11.7	8.4
9問 (42.9%)	11.2	7.4
8問 (38.1%)	10.3	6.3
7問 (33.3%)	8.9	5.1
6問 (28.6%)	7.0	4.0
5問 (23.8%)	4.2	2.9
4問 (19.0%)	2.3	1.8
3問 (14.3%)	0.9	1.0
2問 (9.5%)	0.0	0.4
1問 (4.8%)	0.0	0.1
0問 (0.0%)	0.0	0.1



●全国の「正答数の少ない層」  
8問以下の割合 33.6 24.1 21.7

## 全国の「正答数の少ない層」と同じ範囲に含まれる児童の割合



	H31(R1)	
	全道	全国
割合	33.6 %	21.7 %
正答数	21問中8問以下	
全国との差	11.9	多い