

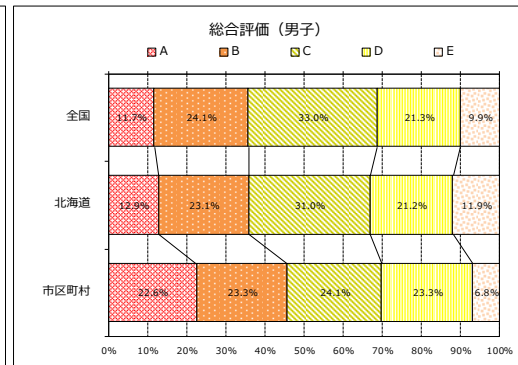
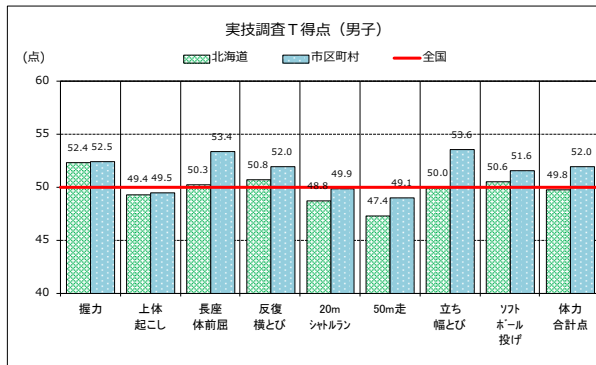
■実技集計

七飯町教育委員会

小学校 5年男子	握力(kg)				上体起こし(回)				長座体前屈(cm)				反復横とび(点)			
	標本数	平均値	標準偏差	T得点	標本数	平均値	標準偏差	T得点	標本数	平均値	標準偏差	T得点	標本数	平均値	標準偏差	T得点
全国	522,539	16.37	3.77	50.0	520,994	19.80	6.00	50.0	521,166	33.24	8.28	50.0	519,520	41.74	7.99	50.0
北海道	12,692	17.28	3.97	52.4	12,699	19.44	6.49	49.4	12,654	33.45	8.70	50.3	12,606	42.38	8.08	50.8
市区町村	137	17.30	3.87	52.5	139	19.50	6.12	49.5	139	36.09	8.05	53.4	138	43.36	9.68	52.0

小学校 5年男子	20mシャトルラン(回)				50m走(秒)				立ち幅とび(cm)			
	標本数	平均値	標準偏差	T得点	標本数	平均値	標準偏差	T得点	標本数	平均値	標準偏差	T得点
全国	516,726	50.32	21.09	50.0	518,462	9.42	1.03	50.0	519,558	151.45	22.06	50.0
北海道	12,563	47.77	22.24	48.8	12,610	9.69	1.18	47.4	12,637	151.38	23.44	50.0
市区町村	138	50.12	24.10	49.9	137	9.52	1.17	49.1	138	159.47	28.81	53.6

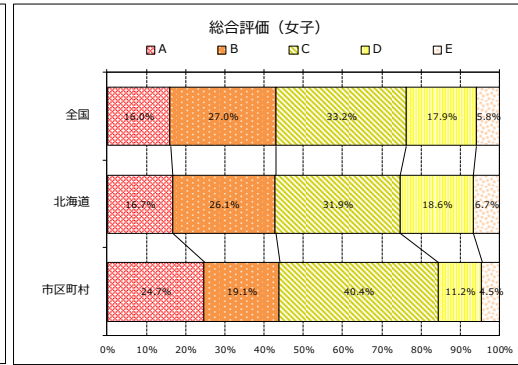
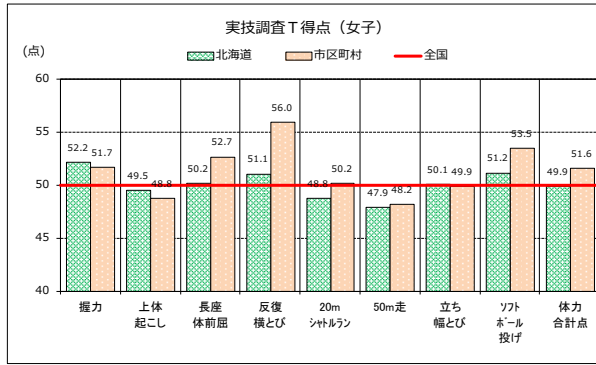
小学校 5年男子	ソフトボール投げ(m)				体力合計点(点)				総合評価(%)					
	標本数	平均値	標準偏差	T得点	標本数	平均値	標準偏差	T得点	標本数	A	B	C	D	E
全国	519,180	21.61	8.19	50.0	495,427	53.61	9.22	50.0	495,427	11.7%	24.1%	33.0%	21.3%	9.9%
北海道	12,663	22.12	8.64	50.6	12,061	53.40	9.74	49.8	12,061	12.9%	23.1%	31.0%	21.2%	11.9%
市区町村	137	22.89	8.67	51.6	133	55.44	9.83	52.0	133	22.6%	23.3%	24.1%	23.3%	6.8%



小学校 5年女子	握力(kg)				上体起こし(回)				長座体前屈(cm)				反復横とび(点)			
	標本数	平均値	標準偏差	T得点	標本数	平均値	標準偏差	T得点	標本数	平均値	標準偏差	T得点	標本数	平均値	標準偏差	T得点
全国	503,966	16.09	3.80	50.0	502,351	18.95	5.41	50.0	502,618	37.62	8.49	50.0	500,961	40.14	7.17	50.0
北海道	12,251	16.93	4.01	52.2	12,204	18.67	5.85	49.5	12,195	37.79	8.75	50.2	12,150	40.95	7.11	51.1
市区町村	96	16.73	3.92	51.7	97	18.31	5.21	48.8	97	39.94	7.78	52.7	96	44.44	8.12	56.0

小学校 5年女子	20mシャトルラン(回)				50m走(秒)				立ち幅とび(cm)			
	標本数	平均値	標準偏差	T得点	標本数	平均値	標準偏差	T得点	標本数	平均値	標準偏差	T得点
全国	498,049	40.79	16.48	50.0	499,329	9.64	0.86	50.0	500,778	145.68	20.70	50.0
北海道	12,091	38.78	17.48	48.8	12,147	9.82	0.95	47.9	12,164	145.84	21.50	50.1
市区町村	96	41.05	19.30	50.2	97	9.79	1.11	48.2	95	145.54	25.70	49.9

小学校 5年女子	ソフトボール投げ(m)				体力合計点(点)				総合評価(%)					
	標本数	平均値	標準偏差	T得点	標本数	平均値	標準偏差	T得点	標本数	A	B	C	D	E
全国	500,310	13.61	4.78	50.0	479,536	55.59	8.72	50.0	479,536	16.0%	27.0%	33.2%	17.9%	5.8%
北海道	12,177	14.18	5.09	51.2	11,681	55.51	9.07	49.9	11,681	16.7%	26.1%	31.9%	18.6%	6.7%
市区町村	98	15.27	5.95	53.5	89	56.94	8.89	51.6	89	24.7%	19.1%	40.4%	11.2%	4.5%



■実技集計

七飯町教育委員会

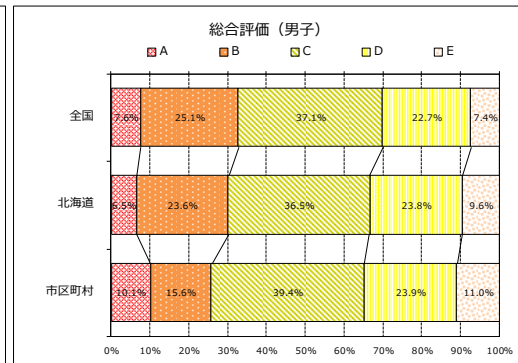
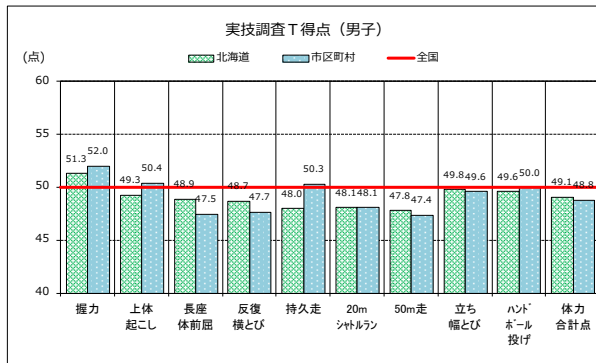
中学校 2年男子	握力(kg)				上体起こし(回)				長座体前屈(cm)				反復横とび(点)			
	標本数	平均値	標準偏差	T得点	標本数	平均値	標準偏差	T得点	標本数	平均値	標準偏差	T得点	標本数	平均値	標準偏差	T得点
全国	454,582	28.65	7.14	50.0	451,835	26.96	6.17	50.0	452,170	43.50	10.70	50.0	449,124	51.91	8.17	50.0
北海道	12,077	29.58	7.38	51.3	11,994	26.50	6.66	49.3	12,005	42.34	10.51	47.9	11,896	50.85	8.75	48.7
市区町村	123	30.11	8.29	52.0	123	27.20	7.69	50.4	121	40.82	10.47	47.5	120	50.04	8.21	47.7

中学校 2年男子	持久走(秒)				20mシャトルラン(回)				50m走(秒)				立ち幅とび(cm)			
	標本数	平均値	標準偏差	T得点	標本数	平均値	標準偏差	T得点	標本数	平均値	標準偏差	T得点	標本数	平均値	標準偏差	T得点
全国	212,932	398.98	66.82	50.0	298,851	83.53	24.57	50.0	445,956	8.02	0.88	50.0	448,573	195.03	28.30	50.0
北海道	3,118	412.51	76.23	48.0	10,297	78.97	26.34	48.1	11,825	8.21	1.03	47.8	11,901	194.58	30.62	49.8
市区町村	57	396.65	60.27	50.3	116	78.86	26.17	48.1	122	8.25	1.00	47.4	121	193.82	34.95	49.6

中学校 2年男子	ハンドボール投げ(m)				体力合計点(点)				総合評価(%)					
	標本数	平均値	標準偏差	T得点	標本数	平均値	標準偏差	T得点	標本数	A	B	C	D	E
全国	447,599	20.40	5.75	50.0	417,526	41.69	10.27	50.0	417,526	7.6%	25.1%	37.1%	22.7%	7.4%
北海道	11,881	20.17	5.85	49.6	10,838	40.72	10.50	49.1	10,838	6.5%	23.6%	36.5%	23.8%	9.6%
市区町村	123	20.43	7.15	50.0	109	40.50	11.78	48.8	109	10.1%	15.6%	39.4%	23.9%	11.0%



中学校 2年女子	握力(kg)				上体起こし(回)				長座体前屈(cm)				反復横とび(点)			
	標本数	平均値	標準偏差	T得点	標本数	平均値	標準偏差	T得点	標本数	平均値	標準偏差	T得点	標本数	平均値	標準偏差	T得点
全国	435,539	23.79	4.61	50.0	433,249	23.69	5.85	50.0	434,004	46.32	9.99	50.0	430,667	47.28	6.76	50.0
北海道	11,550	23.70	4.70	49.8	11,459	22.27	6.25	47.6	11,484	44.56	10.08	48.2	11,343	45.52	7.62	47.4
市区町村	99	24.83	4.90	52.3	99	23.45	6.44	49.6	99	42.92	9.49	46.6	98	44.85	8.60	46.4

中学校 2年女子	持久走(秒)				20mシャトルラン(回)				50m走(秒)				立ち幅とび(cm)			
	標本数	平均値	標準偏差	T得点	標本数	平均値	標準偏差	T得点	標本数	平均値	標準偏差	T得点	標本数	平均値	標準偏差	T得点
全国	201,472	289.82	43.25	50.0	285,628	58.31	19.95	50.0	426,344	8.81	0.80	50.0	430,258	169.90	24.34	50.0
北海道	2,472	304.48	52.07	46.6	9,801	51.98	20.94	46.8	11,197	9.06	0.92	46.9	11,332	165.08	26.24	48.0
市区町村	28	303.46	56.90	46.8	93	52.23	20.09	47.0	97	9.24	0.97	44.6	97	166.43	31.90	48.6

中学校 2年女子	ハンドボール投げ(m)				体力合計点(点)				総合評価(%)					
	標本数	平均値	標準偏差	T得点	標本数	平均値	標準偏差	T得点	標本数	A	B	C	D	E
全国	430,442	12.96	4.18	50.0	401,891	50.22	11.04	50.0	401,891	31.4%	32.3%	24.7%	9.7%	1.9%
北海道	11,350	12.54	4.14	49.0	10,155	47.14	11.39	47.2	10,155	22.7%	31.0%	27.8%	14.5%	4.0%
市区町村	97	12.90	4.41	49.9	92	47.97	12.30	48.0	92	27.2%	31.5%	18.5%	18.5%	4.3%

