

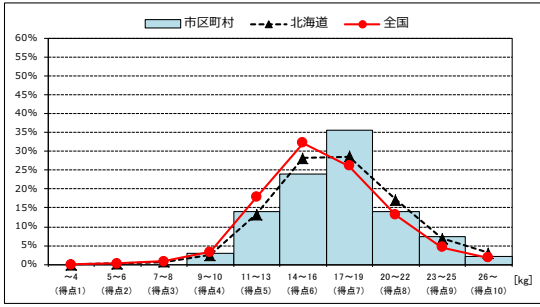
<小学校5年生>

■実技度数分布

七飯町教育委員会

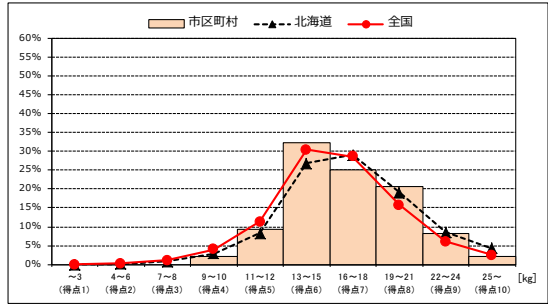
【握力】男子

	市区町村	北海道	全国
【握力】男子	17.30	17.28	16.37



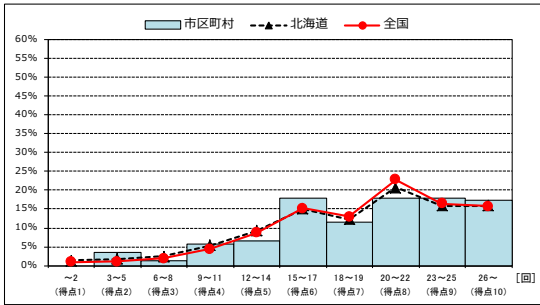
【握力】女子

	市区町村	北海道	全国
【握力】女子	16.73	16.93	16.09



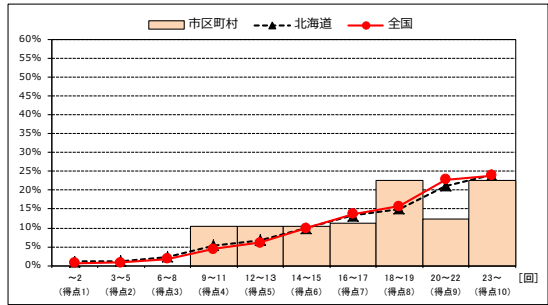
【上体起こし】男子

	市区町村	北海道	全国
【上体起こし】男子	19.50	19.44	19.80



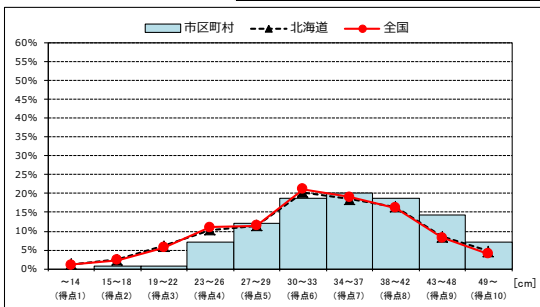
【上体起こし】女子

	市区町村	北海道	全国
【上体起こし】女子	18.31	18.67	18.95



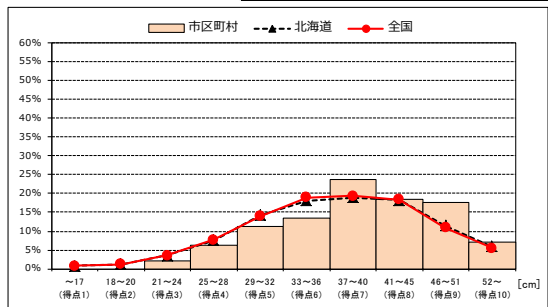
【長座体前屈】男子

	市区町村	北海道	全国
【長座体前屈】男子	36.09	33.45	33.24



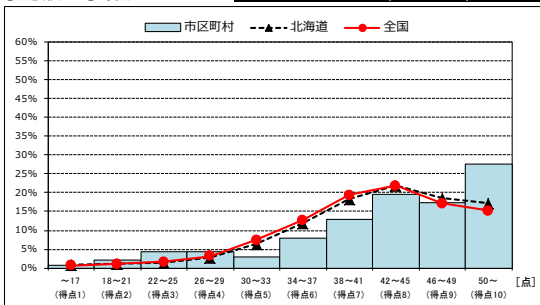
【長座体前屈】女子

	市区町村	北海道	全国
【長座体前屈】女子	39.94	37.79	37.62



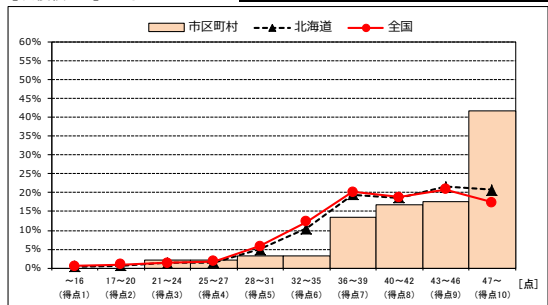
【反復横とび】男子

	市区町村	北海道	全国
【反復横とび】男子	43.36	42.38	41.74



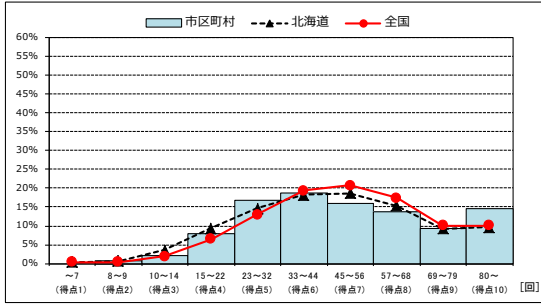
【反復横とび】女子

	市区町村	北海道	全国
【反復横とび】女子	44.44	40.95	40.14



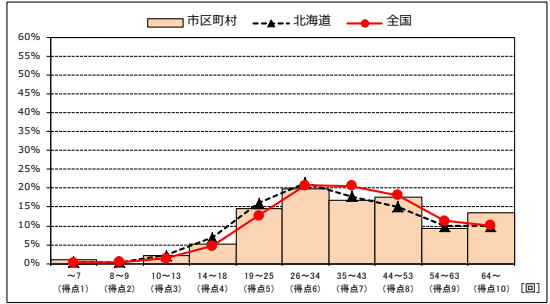
【20mシャトルラン】 男子

	市区町村	北海道	全国
【20mシャトルラン】 男子	50.12	47.77	50.32



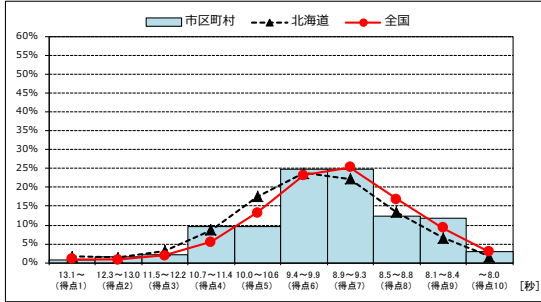
【20mシャトルラン】 女子

	市区町村	北海道	全国
【20mシャトルラン】 女子	41.05	38.78	40.79



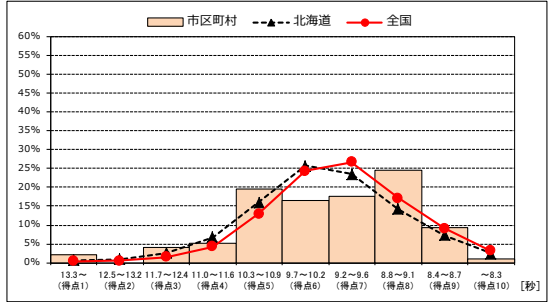
【50m走】 男子

	市区町村	北海道	全国
【50m走】 男子	9.52	9.69	9.42



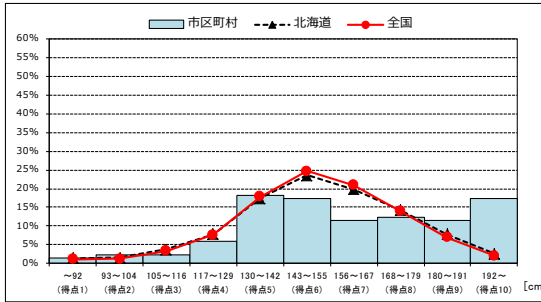
【50m走】 女子

	市区町村	北海道	全国
【50m走】 女子	9.79	9.82	9.64



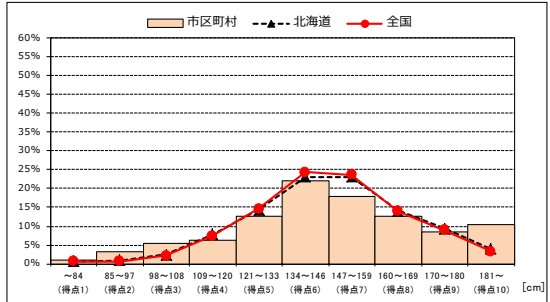
【立ち幅とび】 男子

	市区町村	北海道	全国
【立ち幅とび】 男子	159.47	151.38	151.45



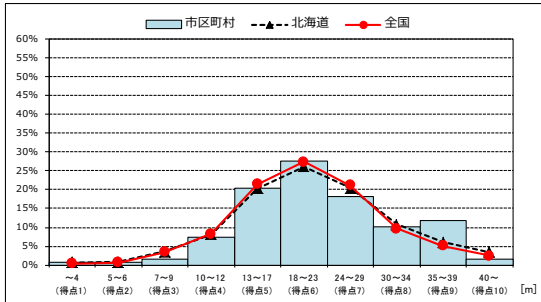
【立ち幅とび】 女子

	市区町村	北海道	全国
【立ち幅とび】 女子	145.54	145.84	145.68



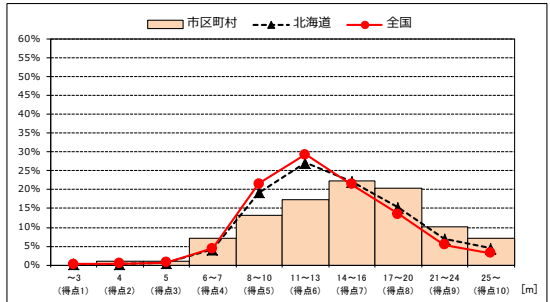
【ソフトボール投げ】 男子

	市区町村	北海道	全国
【ソフトボール投げ】 男子	22.89	22.12	21.61



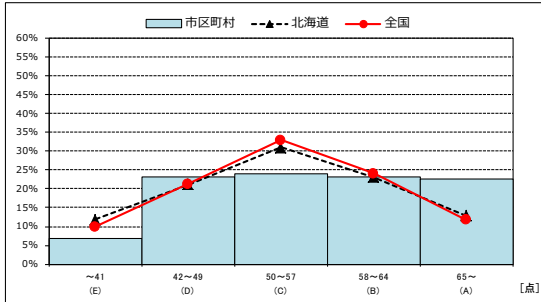
【ソフトボール投げ】 女子

	市区町村	北海道	全国
【ソフトボール投げ】 女子	15.27	14.18	13.61



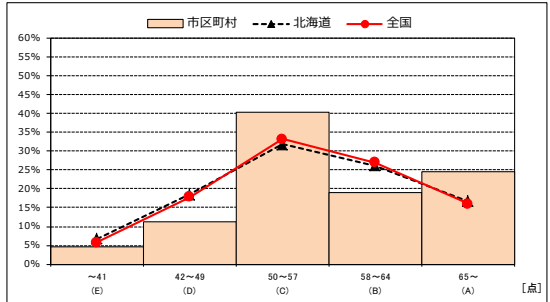
【総合評価】 男子

	市区町村	北海道	全国
【総合評価】 男子	55.44	53.40	53.61



【総合評価】 女子

	市区町村	北海道	全国
【総合評価】 女子	56.94	55.51	55.59



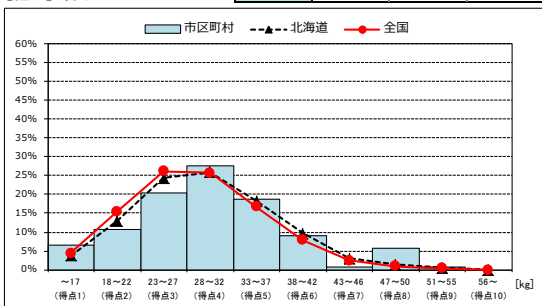
＜中学校2年生＞

■実技度数分布

七飯町教育委員会

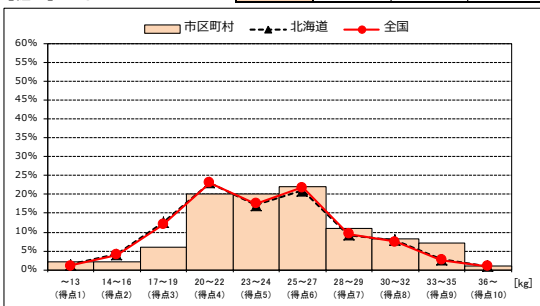
【握力】 男子

	市区町村	北海道	全国
【握力】 男子	30.11	29.58	28.65



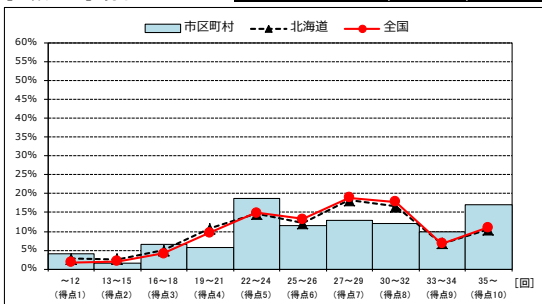
【握力】 女子

	市区町村	北海道	全国
【握力】 女子	24.83	23.70	23.79



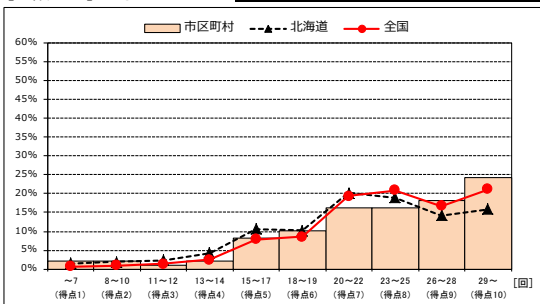
【上体起こし】 男子

	市区町村	北海道	全国
【上体起こし】 男子	27.20	26.50	26.96



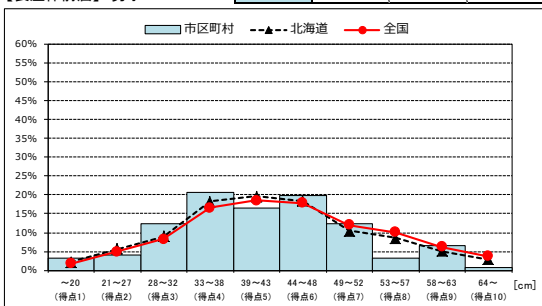
【上体起こし】 女子

	市区町村	北海道	全国
【上体起こし】 女子	23.45	22.27	23.69



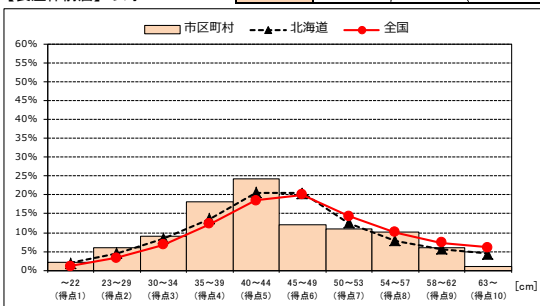
【長座体前屈】 男子

	市区町村	北海道	全国
【長座体前屈】 男子	40.82	42.34	43.50



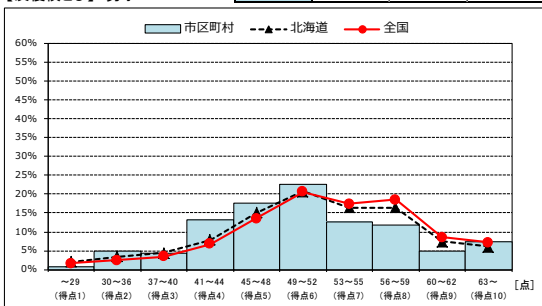
【長座体前屈】 女子

	市区町村	北海道	全国
【長座体前屈】 女子	42.92	44.56	46.32



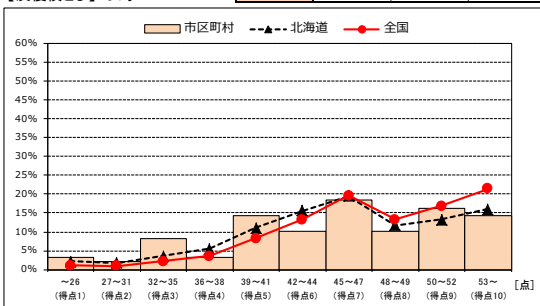
【反復横とび】 男子

	市区町村	北海道	全国
【反復横とび】 男子	50.04	50.85	51.91



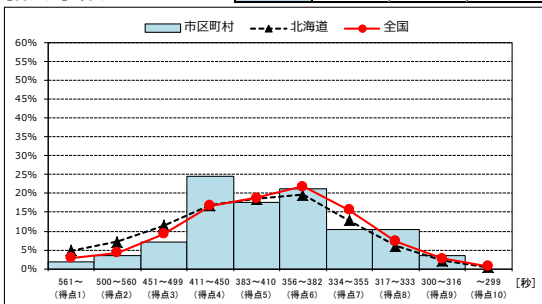
【反復横とび】 女子

	市区町村	北海道	全国
【反復横とび】 女子	44.85	45.52	47.28



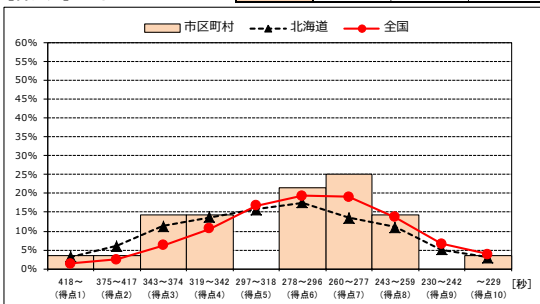
【持久走】 男子

	市区町村	北海道	全国
【持久走】 男子	396.65	412.51	398.98

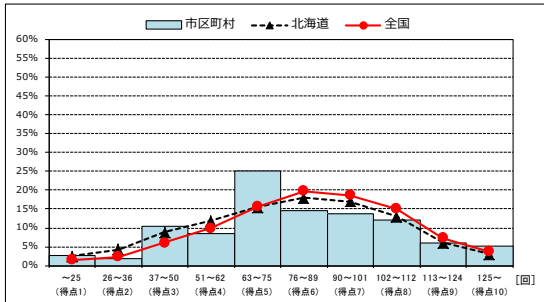


【持久走】 女子

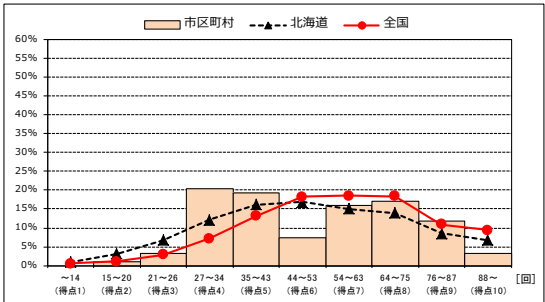
	市区町村	北海道	全国
【持久走】 女子	303.46	304.48	289.82



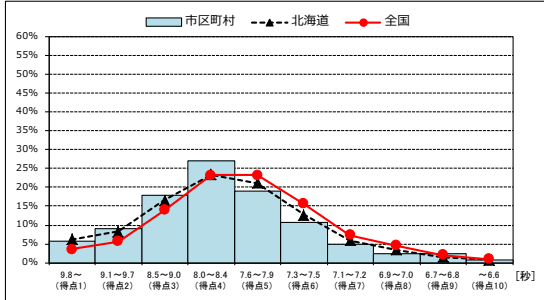
	市区町村	北海道	全国
【20mシャトルラン】 男子	78.86	78.97	83.53



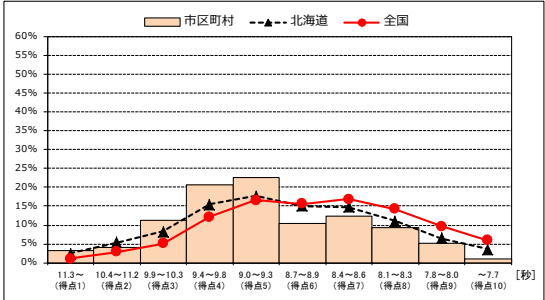
	市区町村	北海道	全国
【20mシャトルラン】 女子	52.23	51.98	58.31



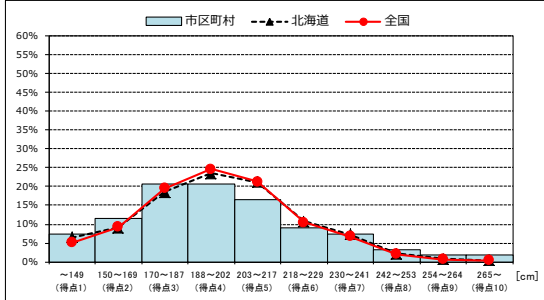
	市区町村	北海道	全国
【50m走】 男子	8.25	8.21	8.02



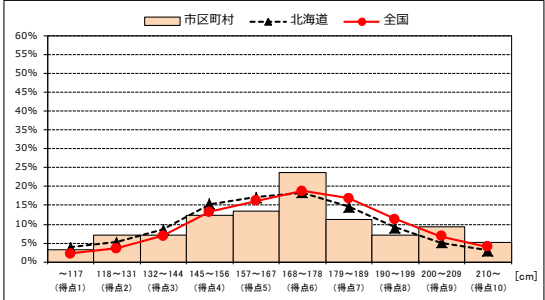
	市区町村	北海道	全国
【50m走】 女子	9.24	9.06	8.81



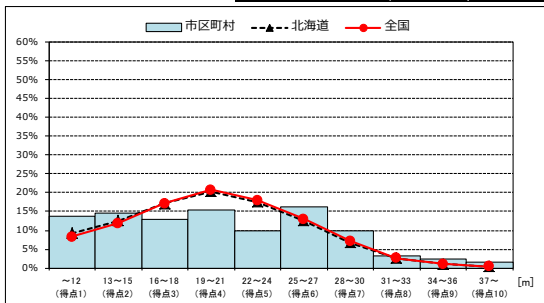
	市区町村	北海道	全国
【立ち幅とび】 男子	193.82	194.58	195.03



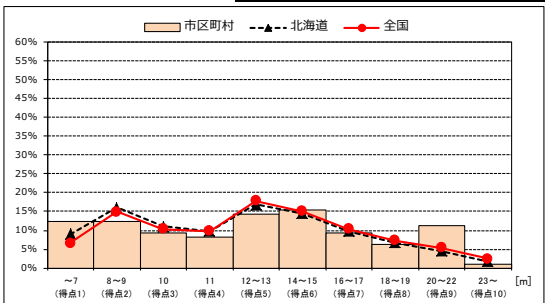
	市区町村	北海道	全国
【立ち幅とび】 女子	166.43	165.08	169.90



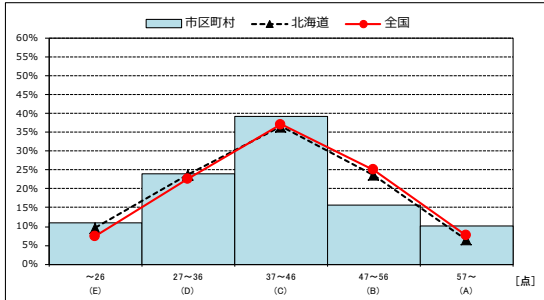
	市区町村	北海道	全国
【ハンドボール投げ】 男子	20.43	20.17	20.40



	市区町村	北海道	全国
【ハンドボール投げ】 女子	12.90	12.54	12.96



	市区町村	北海道	全国
【総合評価】 男子	40.50	40.72	41.69



	市区町村	北海道	全国
【総合評価】 女子	47.97	47.14	50.22

