

議案第30号

七飯中学校長寿命化改修建築主体工事請負契約について

議会の議決に付すべき契約及び財産の取得又は処分に関する条例（昭和39年条例第7号）第2条の規定により、七飯中学校長寿命化改修建築主体工事請負契約を、次のとおり締結するものとする。

令和6年6月3日提出

七飯町長 杉原 太

記

七飯中学校長寿命化改修建築主体工事請負契約

1 契約の目的

七飯中学校長寿命化改修建築主体工事

校舎棟 鉄筋コンクリート造 3階建 延床面積 4,918.82平方メートル

渡廊下 鉄筋コンクリート造 2階建 延床面積 99.70平方メートル

屋体棟 鉄骨造 平屋建 延床面積 1,285.00平方メートル

2 契約の方法

制限付一般競争入札

3 契約金額

1,389,300,000円（内消費税126,300,000円）

4 契約の相手方

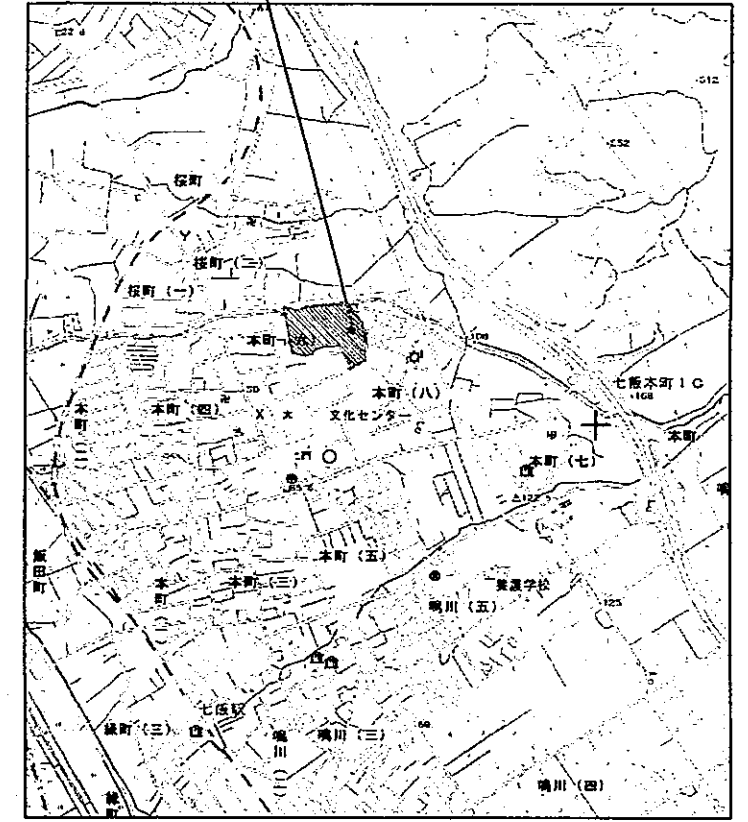
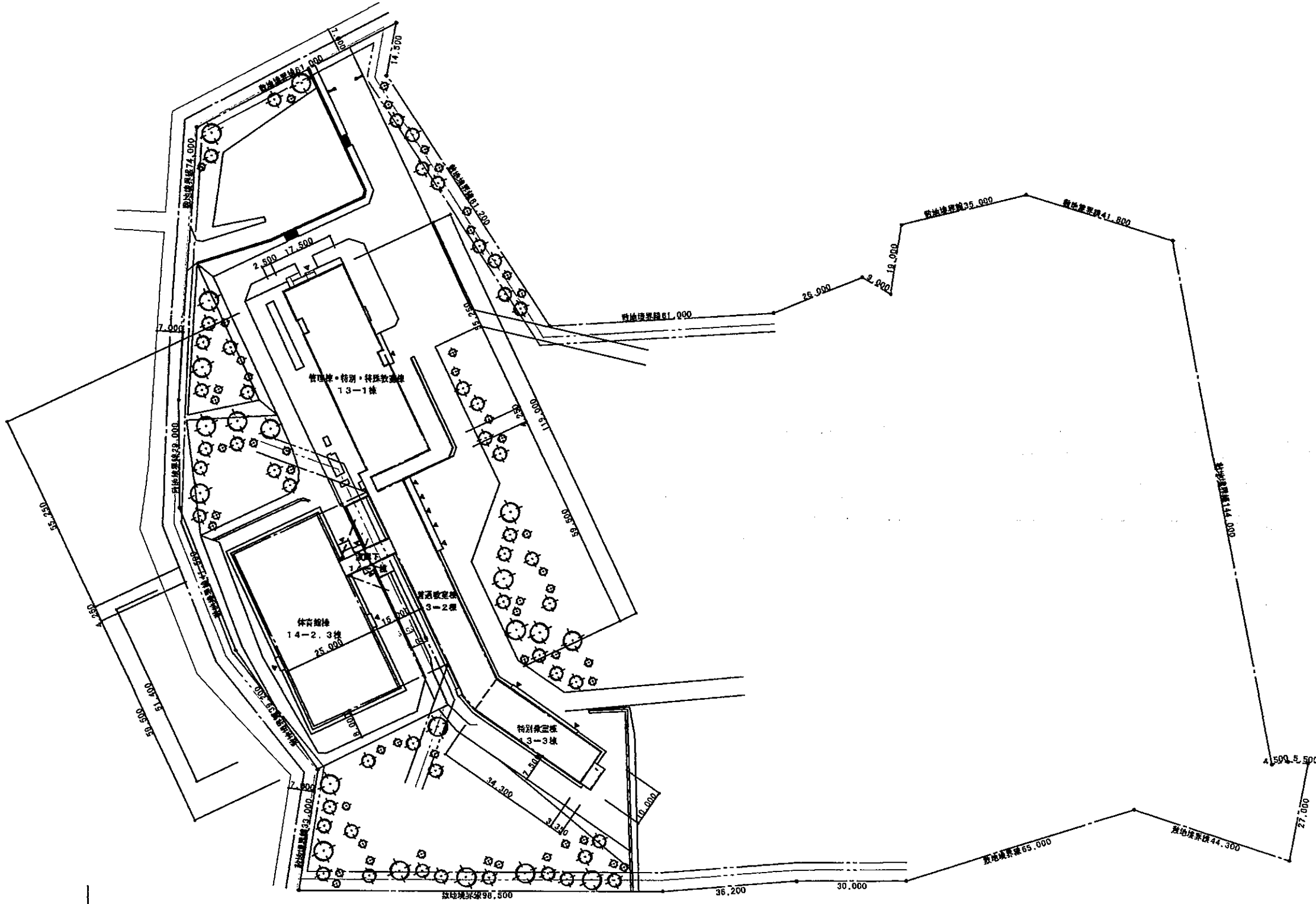
鈴木・カワマタ特定建設工事共同企業体

代表者 亀田郡七飯町字大沼町746番地

株式会社鈴木事業所

代表取締役 鈴木 進

魚田郡七飯町本町6丁目9番1号



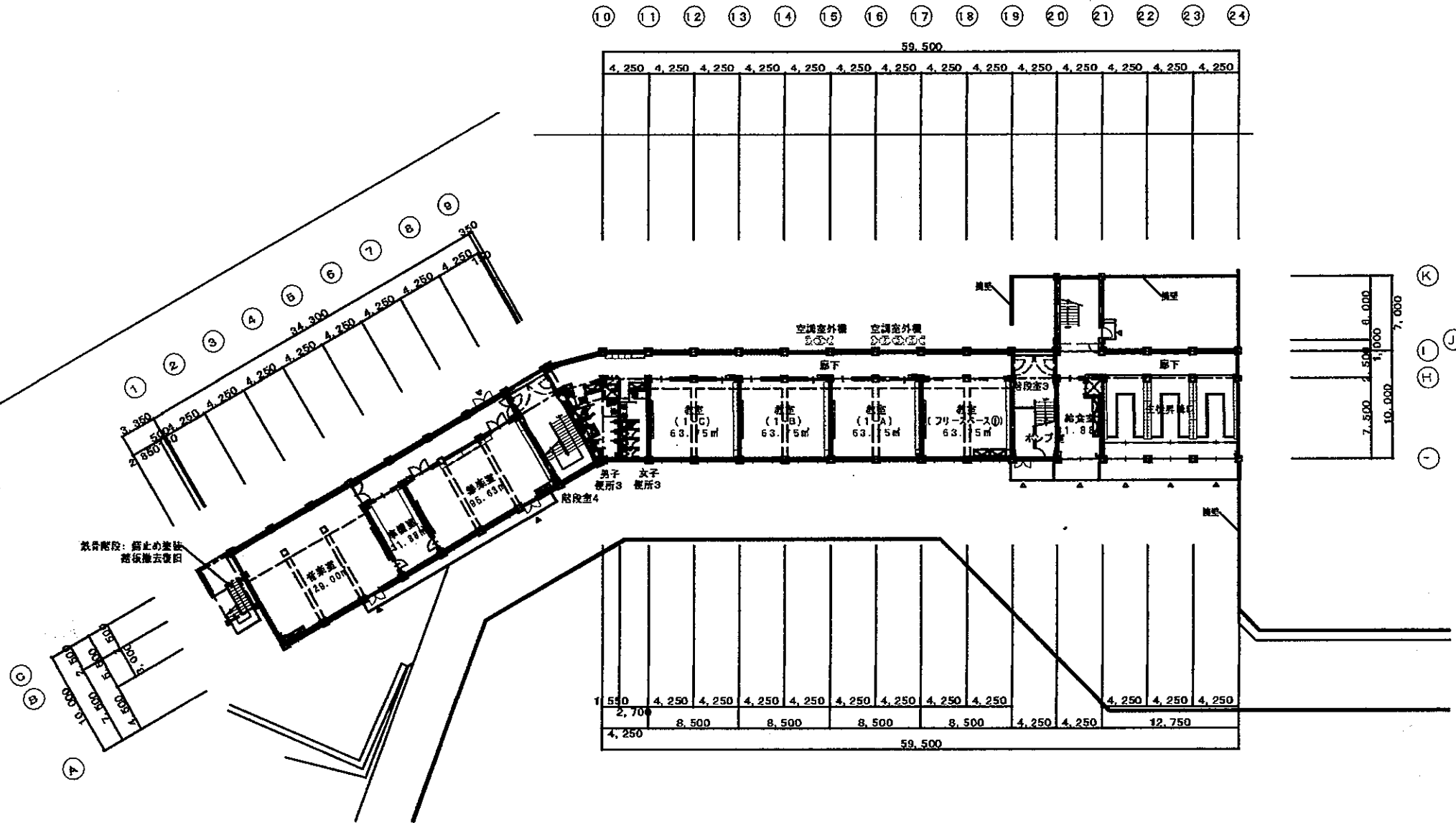
付近見取図




- 凡例
- 1階延面積 (5m)
 - 2階延面積 (5m)
 - 工事範囲 (校舎棟)
 - 工事範囲 (園体棟)

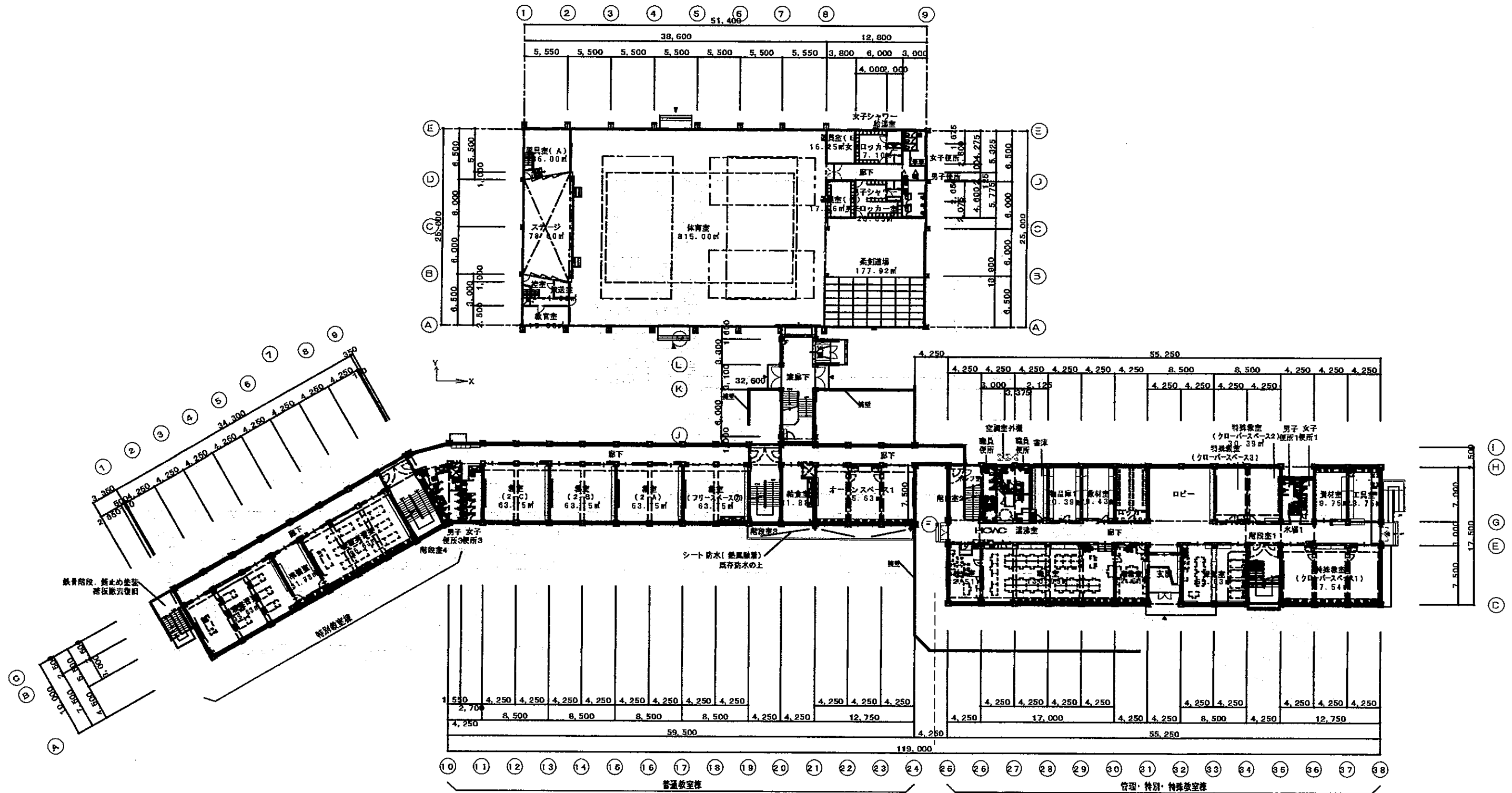
配置図 S=1:600

<p>(株) 北匠建築設計事務所 北海道江別市 1級建築士 53768号 松見修二</p>	校因	担当
	工事名称 七飯中学校長寿命化改修(建築主体)工事 図面名称 付近見取図兼配置図	
図面縮尺(原図) 1:600 (A3版) 1:1200		令和 6年 3月 No. A 01



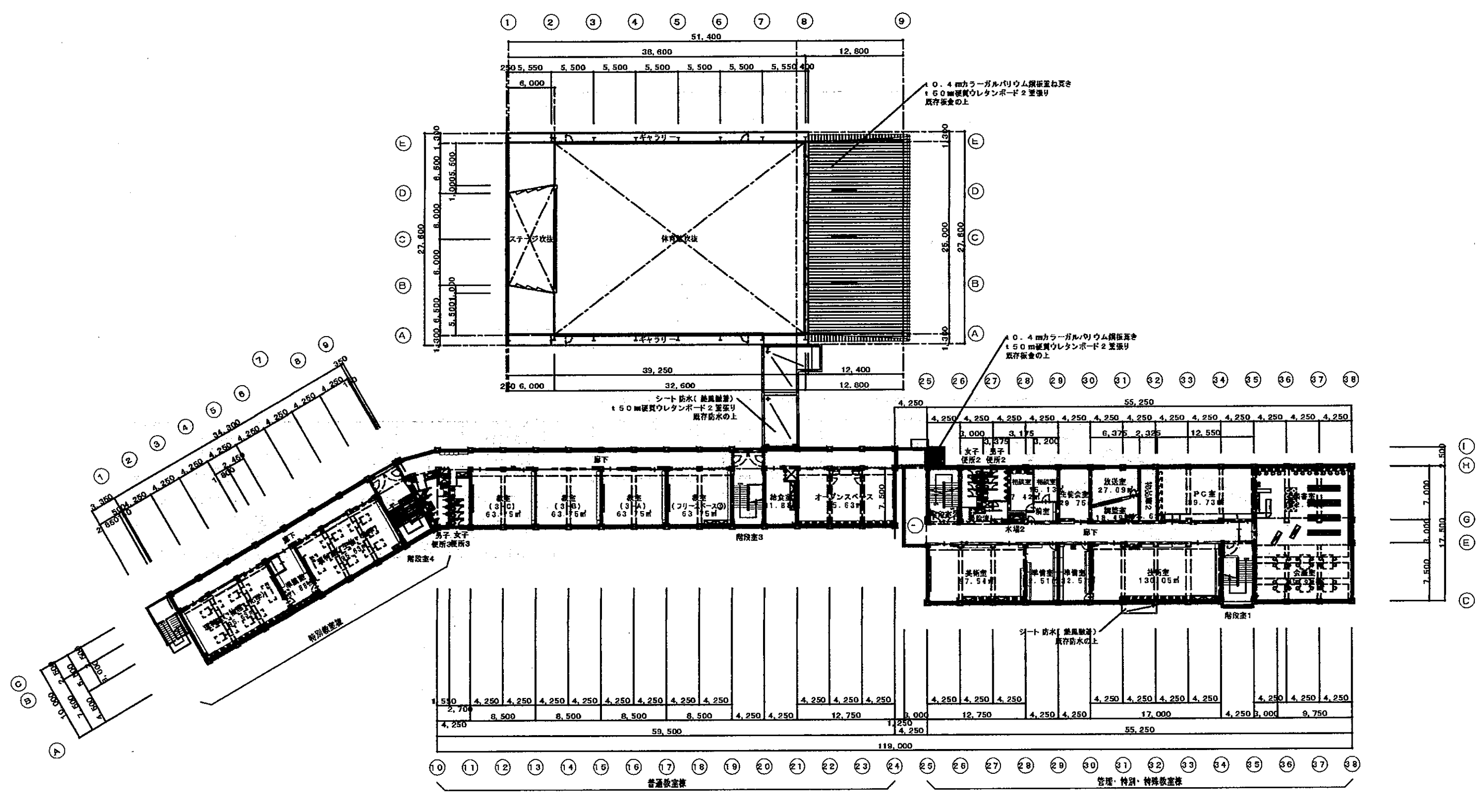
校舎 1階全体平面図 S=1:250

 (株)北匠建築設計事務所 北海道知事登録(第)72号 1級建築士53768号 松見 様二	棟号	恒高
	工事名称 七飯中学校長寿命化改修(建築主体)工事	
図面名称 改修 1階平面図		令和 6年 3月
2面縮尺(原 版) 1:300 (A3版) 1:600		№. A 26




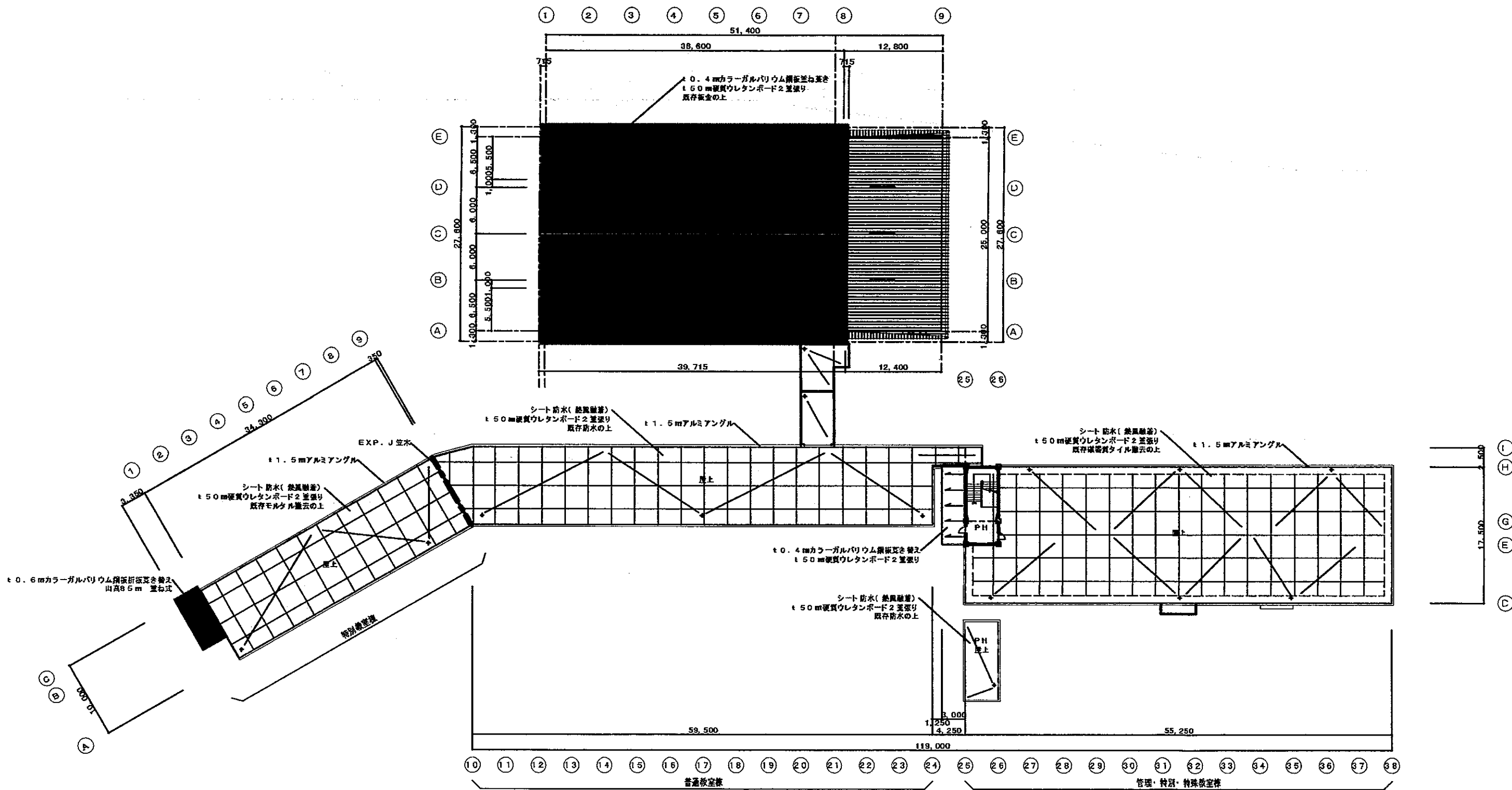
校舎 2階全体平面図 S=1:250

	(株) 北匠建築設計事務所 北海道庁登録(第)72号 1級建築士53766号 松見 修二		機印 担当
	工事名称 七飯中学校長寿命化改修(建築主体)工事		
図面名称 改修 2階平面図		令和 6年 3月	
2階縮尺(原図) 1:300 (A3図) 1:600		№ A 27	




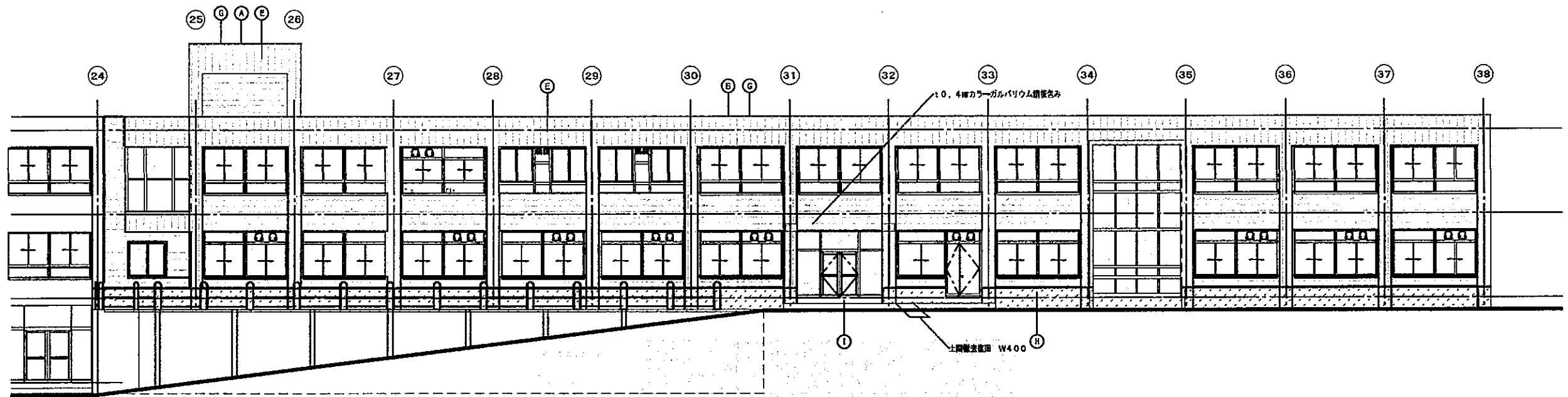
校舎 3階全体平面図 S=1:250

 (株) 北匠建築設計事務所 北海道知事登録(第)72号 1級建築士53768号 松見 輝二	概略	担当
	工事名称 七飯中学校長寿化改修(建築主体)工事 図面名称 改修 3階平面図 立面縮尺(原 図) 1:300 (A3図) 1:600	
令和 6年 3月 № A 23		

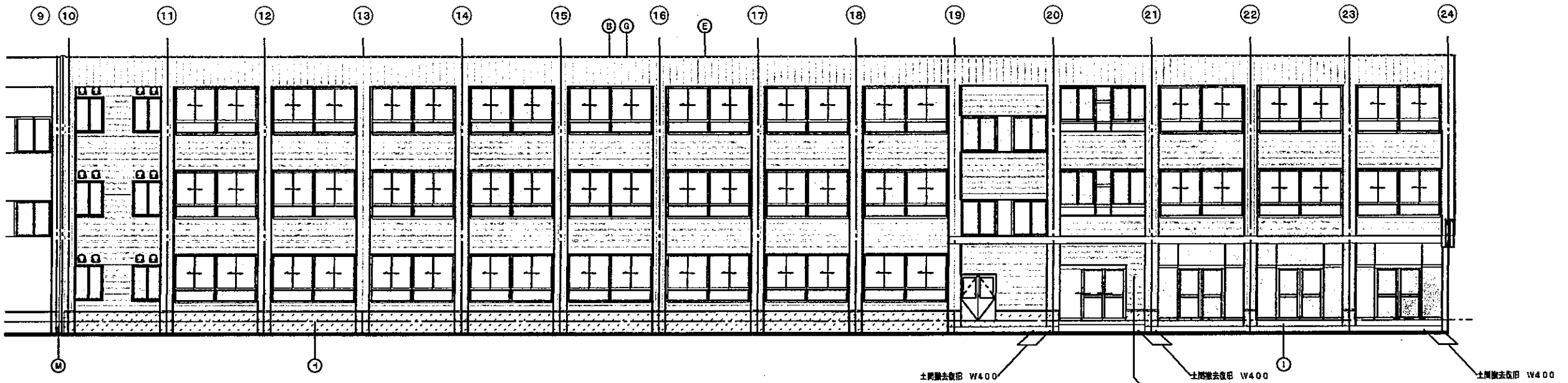


校舎 屋根伏図 S=1:500

 (株) 北匠建築設計事務所 <small>北海道登録(第)72号 1級建築士53768号 松見 修二</small>	棟別	担当
	工事名称	七重中学校長寿命化改修(建築主体)工事
図面名称	改修 屋根平面図	令和 6年 3月
<small>25面増尺(原) 1:300 (A3版) 1:600</small>		№. A 29



南側立面図1 (13-1棟) S=1:200



南側立面図2 (13-2棟) S=1:200

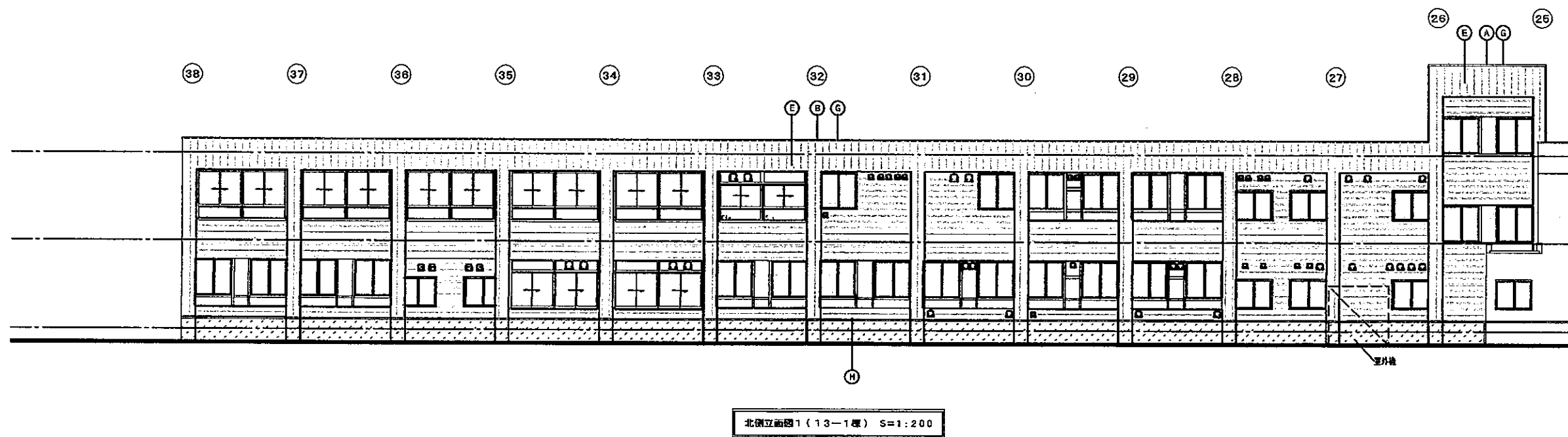
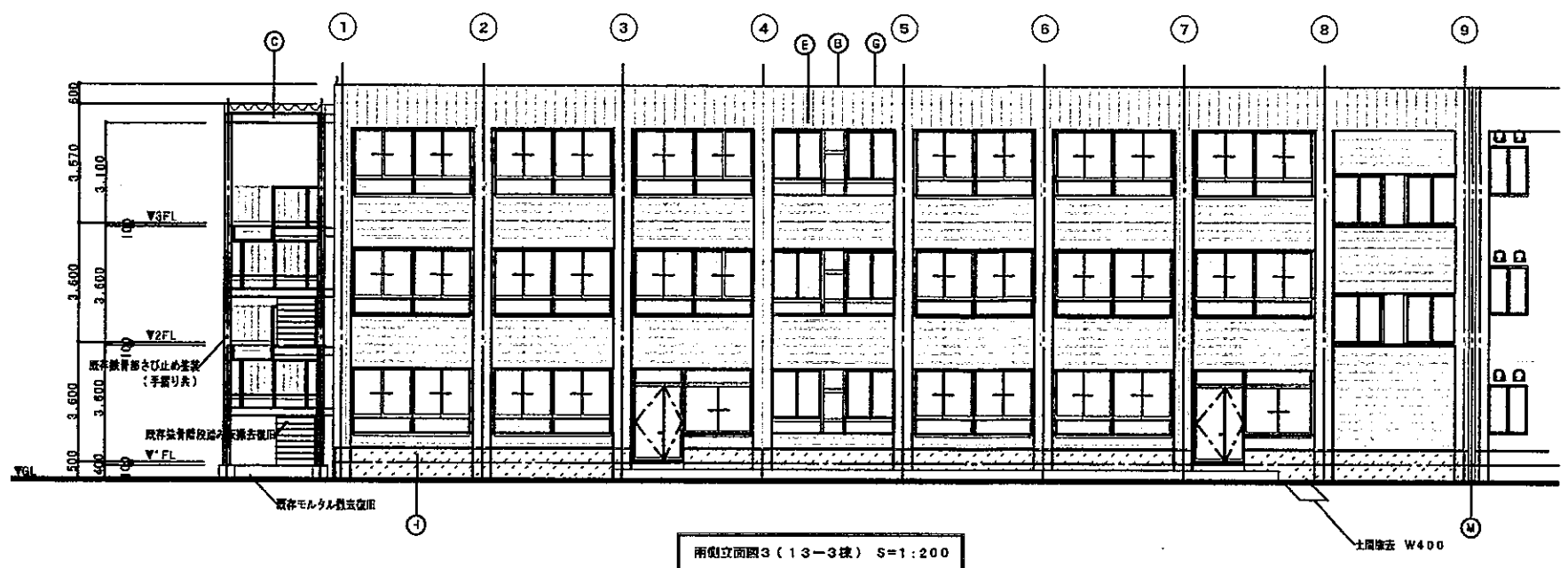
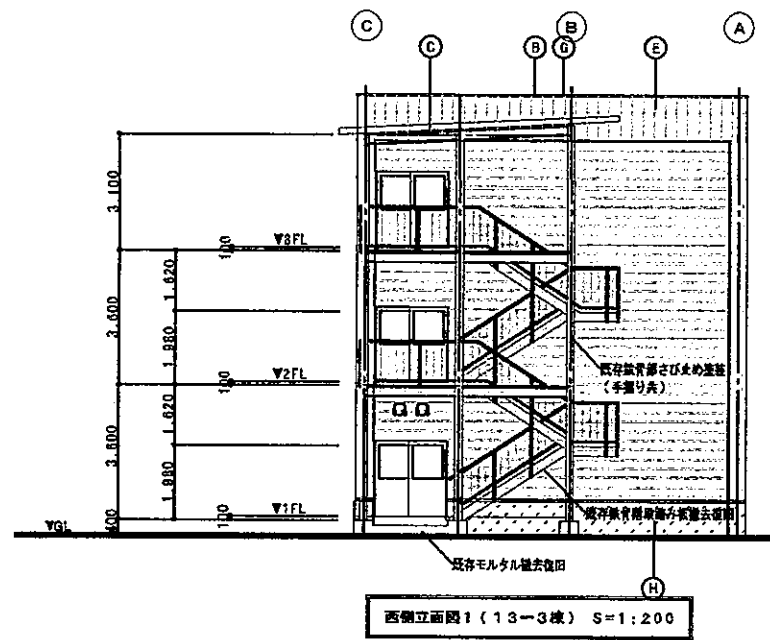
下地: C-100X50X20X2.3 (t100mmガラスウール)+t15mmGB-F+t12.5mm岩綿断熱板2重張り
 t40mmFP板透湿防湿シート張り
 (1時間耐火性能認定 FFP060NE-0206)

改修 外壁仕上表

①	屋上 (PH)	t50mm硬質ウレタンボード2重張り、シート防水+断熱層等	⑤	外壁	t40mm断熱材入り断熱材下地、通気断熱15X45、t15mm変底材サイディング張り	⑩	ポーチ	t10ゴムチップタイル張り
②	屋上	t50mm硬質ウレタンボード2重張り、シート防水+断熱層等	⑥			⑪	天井裏換気	
③	屋根	t0.8mmカラーガルバリウム鋼板新張り、山崎85ra 重ね式	⑦	窓枠		⑫	換気フード	
④	屋上周囲	屋根断熱材新張り	⑧	窓本	t1.5mmアルミアングル	⑬	EXP. J	アルミ製品
			⑨	基礎	t50mm新築用合板 (t40mm断熱材+t10フライアッシュ板) 換気室材RE (GL-150程度)			

-既存アルミサッシ改修
 LOW-E複層ガラス交換
 (換気口部 t2mmアルボリック板;
 枠 DP塗装
 ※特記無きはサッシ交換改修
-t15mm変底材サイディング張り (タテ張り モダン調)
-t15mm変底材サイディング張り (ヨコ張り ナチュラル調)

	(株) 北匠建築設計事務所		換図	担当
	北海道江津建設 (株) 72号 1級建築士53768号 松見 修二			
工事名称 七飯中学校長寿命化改修 (建築主体) 工事				
図面名称 改修立面図-1			令和 6年 3月	
図面縮尺 (原 図) 1:100 (A3版) 1:200			No. A 35	



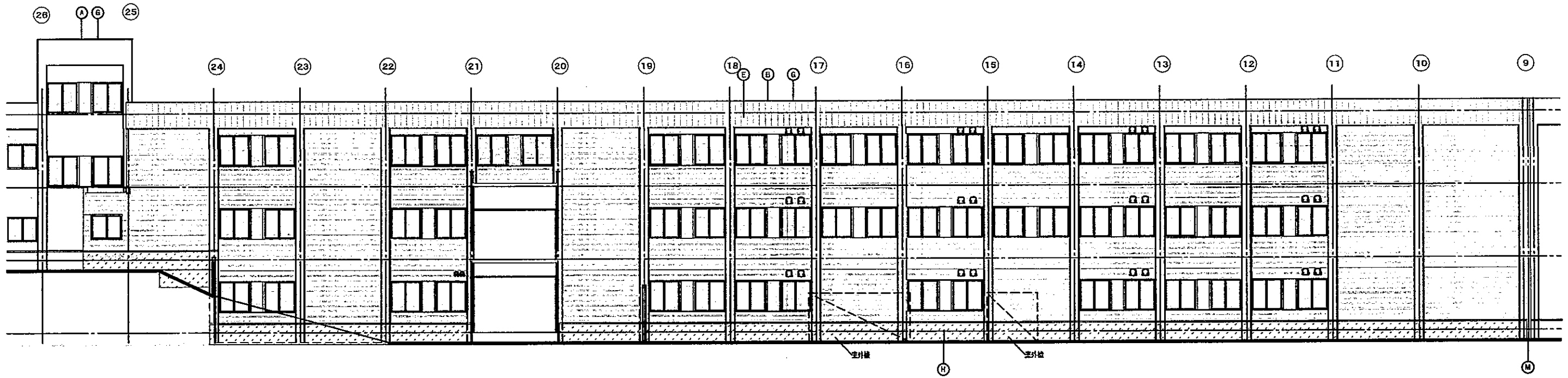
改修 外壁仕上表

① 屋上(PH)	±50mm厚ウレタンボード2重張り、シート防水・断熱処理	③ 外壁塗装	±40mm厚セメント入り断熱材下地、通気口幅15X45、±15mm厚高級サイディング張り	① ボーナー	±110mm厚チップタイル貼り
② 屋上	±50mm厚ウレタンボード2重張り、シート防水・断熱処理	④ 窓枠		② 天井断熱	
③ 屋根	±0、6mmカラーガラスバリウム積層断熱板、山崎SIR 垂木	⑤ 窓枠	±1.5mmアルミアングル	③ 換気フード	
④ 土間底面	既存コンクリート撤去・新設	⑥ 基礎	±50mm厚断熱板(±40mm厚断熱材+±10mm厚ライアッシュ)・既存基礎材RE (GL-150程度)	④ EXP. J	アルミ製品

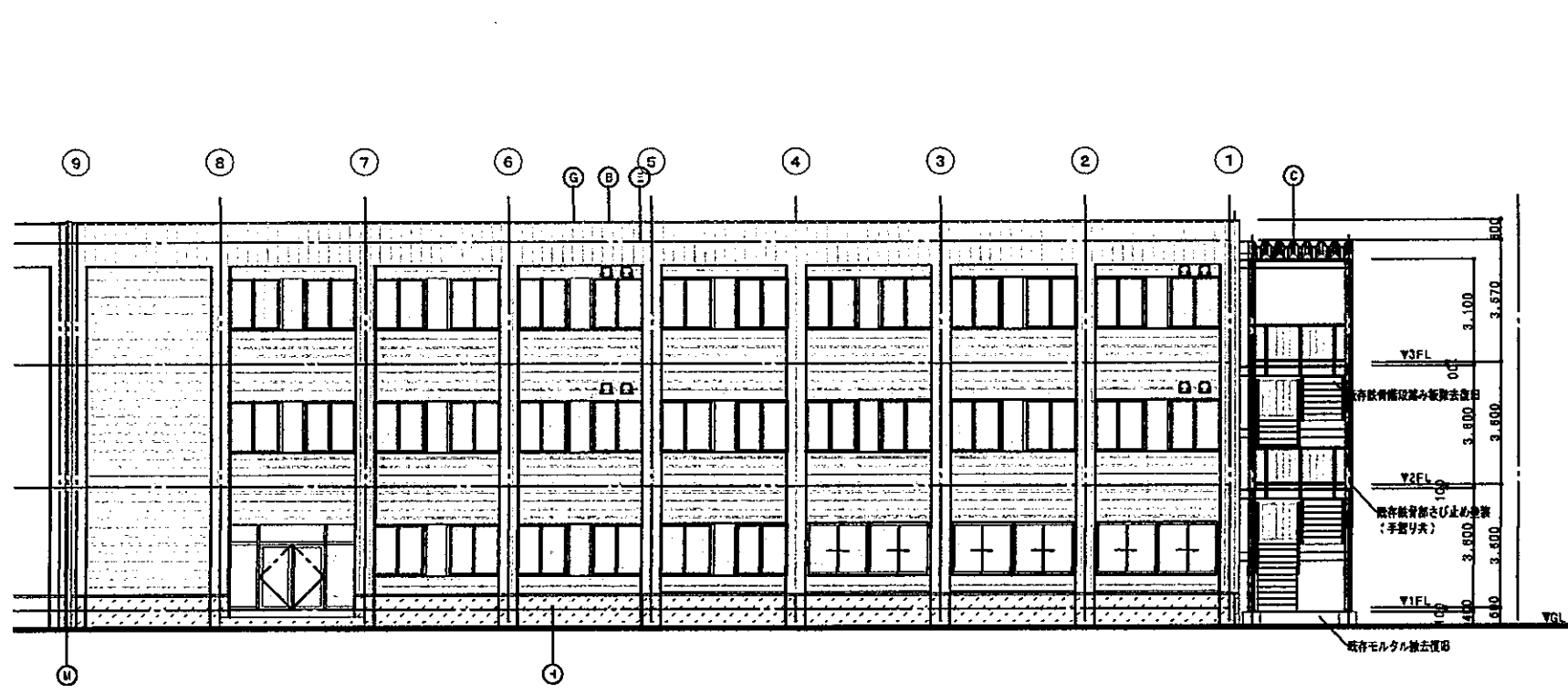
- 既存アルミサッシ改修
- LOW-E複層ガラス交換 (換気口部 ±2mmアルミポリック製; 枠 OP塗装 ※サッシ部はサッシ交換済)
- ±15mm厚高級サイディング張り(タテ張り モダン調)
- ±15mm厚高級サイディング張り(ヨコ張り ナチュラル調)

(株) 北匠建築設計事務所
 北野区江原町4丁目72番1号 1級建築士 53768号 松見 修二

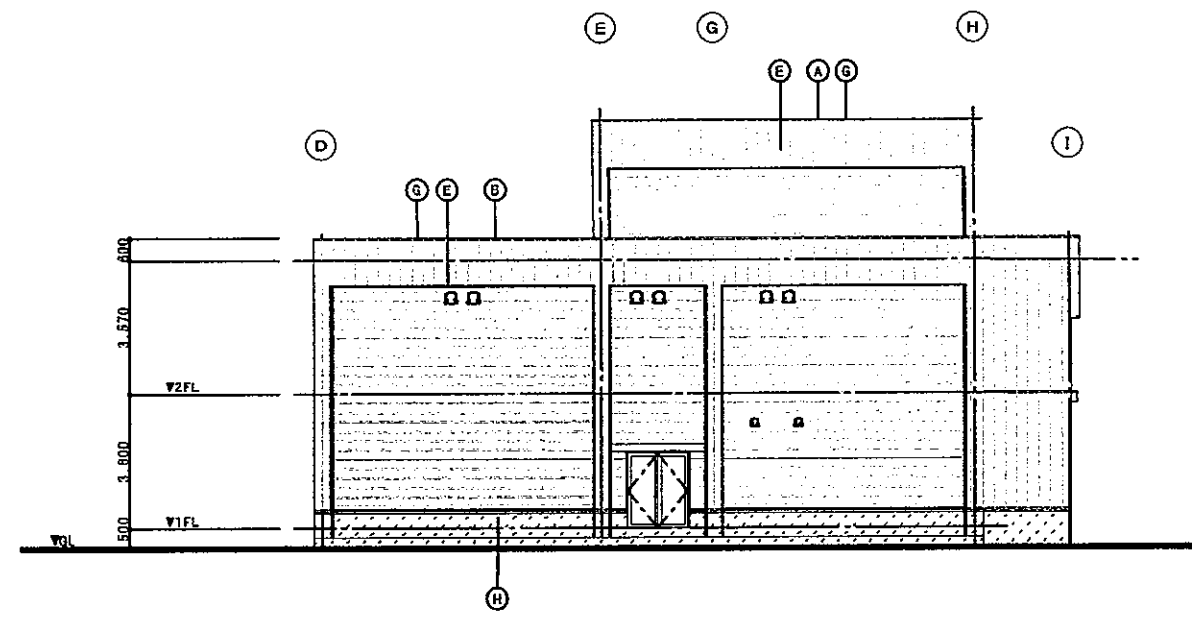
工事名称 七飯中学校長寿命化改修(建築主体)工事
 図面名称 改修立面図-2
 令和 6年 3月
 図面縮尺(縦) 1:100 (A3版) 1:200
 No. A 36



北側立面図2 (13-2棟) S=1:200



北側立面図3 (13-3棟) S=1:200



東側立面図1 (13-1棟) S=1:200

改修 外壁仕上表

Ⓐ 屋上 (PH)	±50mm厚質ウレタンボード2重張り、シート防水 (熱風漏等)	Ⓔ 外壁 塗装	±40mm新塗り入り断熱材下地、通気断熱15X45、±15mm全気装サイディング張り	Ⓛ ボー子	±10ゴムチップタイル貼リ
Ⓑ 屋上	±60mm厚質ウレタンボード2重張り、シート防水 (熱風漏等)	Ⓧ 窓木	±1.5mmアルミアンガル	Ⓚ 天井交換	
Ⓒ 屋根	±0.6mカラーガルバリウム鋼板葺板葺き 山幅85mm 笠ね式	Ⓨ 基礎	±50mm新張鉄合板 (±40mm新熱材+±10mmフライアッシュ板) 鉄筋強化RE (GL=150程度)	Ⓛ 換気フード	
Ⓓ 屋上開口	樹脂製電線管立上げ	Ⓩ 基礎		Ⓜ EXP. J	アルミ既製品

- 既存アルミサッシ改修
LOW-E複層ガラス交換
(換気口部 12mmアルベリック板)
枠 DP塗装
*特記なきはサッシ交換改修
- ±15mm全気装サイディング張り (タテ張り モダン調)
- ±15mm全気装サイディング張り (ヨコ張り ナチュラル調)

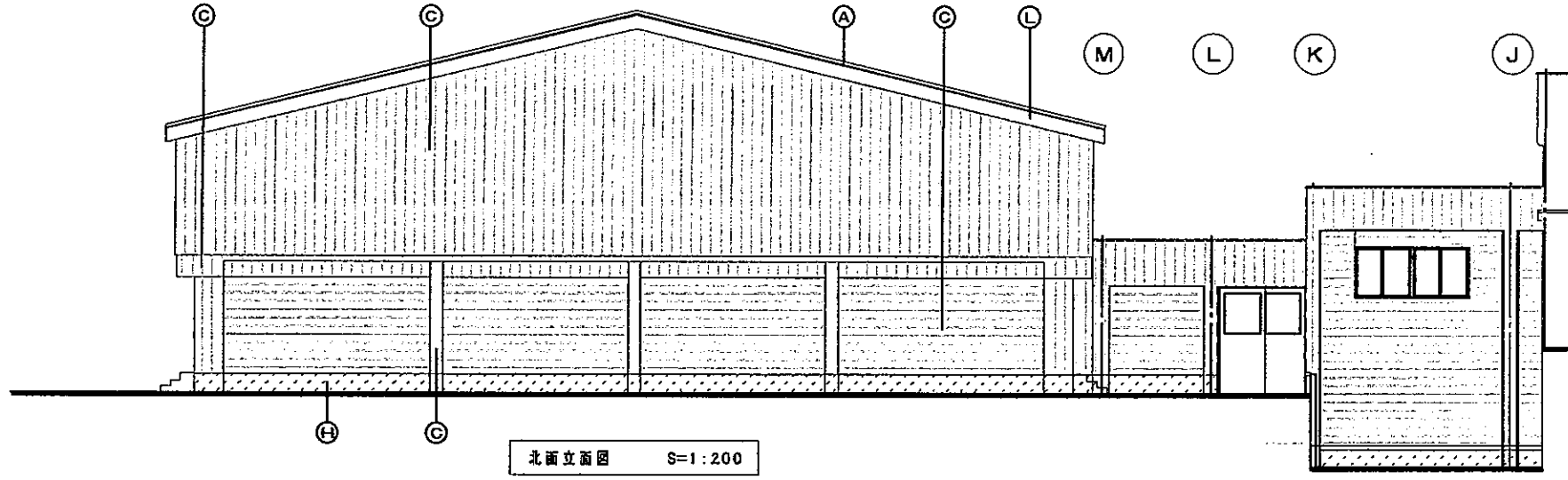
(株) 北匠建築設計事務所
 北町通1丁目72号 1線江崎土53768号 松見 修二
 後回 担当

工事名称 七飯中学校長寿命化改修 (建築主体) 工事
 図面名称 改修立面図-3
 図面縮尺 (原 版) 1:100 (A3版) 1:200
 令和 5 年 3 月
 № A 37

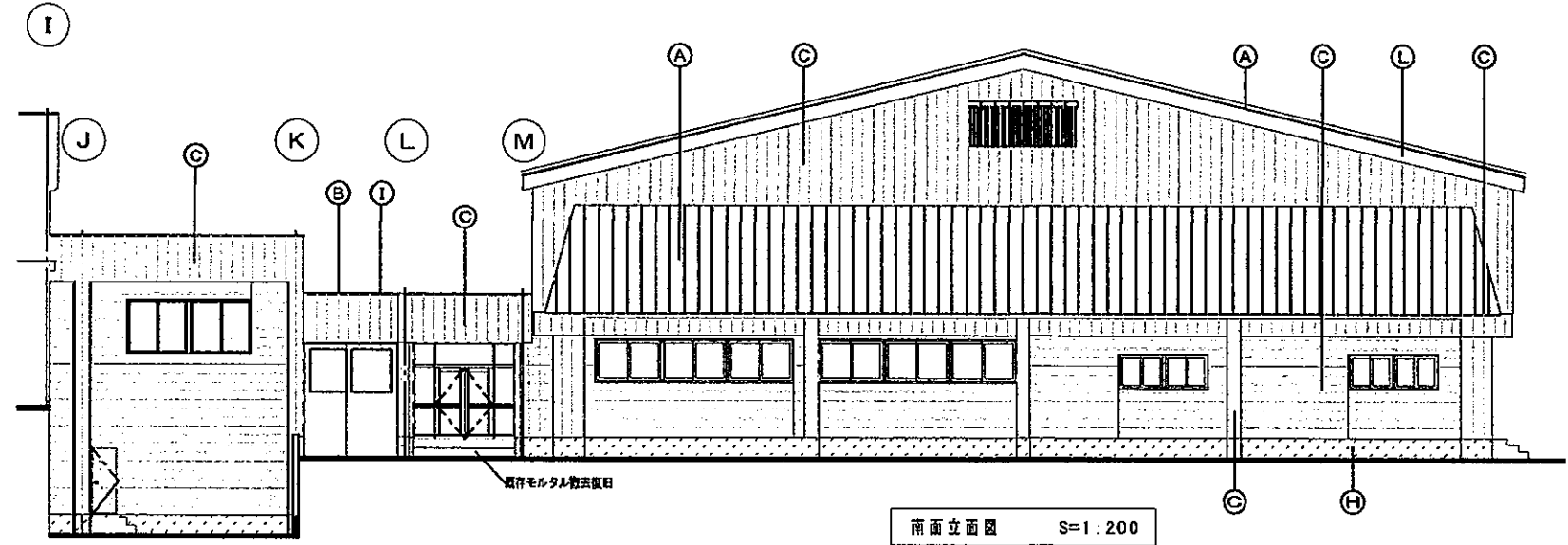
状況 外観仕上表

A	屋上	150mm硬質ウレタンボード2重張り、シート防水(無風設計)	G	軒天	既存仕上げの上 DP塗装	M	EXP. J	アルミ既製品
B	屋根	150mm硬質ウレタンボード2重張り、t0.4mmカラーガルバリウム鋼板重ね	H	基礎	150mm断熱コンクリート(40mm断熱材)t110フライアッシュ版; 既存RCR E (GL-150程度)	N		
C	外壁-1	t40mm断熱材入り断熱材下地、透気孔径15X45、t15mm金属サイディング張り	I	柱木	t1.5mmアルミアングル	O		
D			J			P		
E			K			Q		
F			L	窓簾	t0.4mmカラーガルバリウム鋼板	R		

・・・既存アルミサッシ改修
LOW-E複層ガラス交換
枠 DP塗装
※特記なきはサッシ交換改修




北面立面図 S=1:200



南面立面図 S=1:200

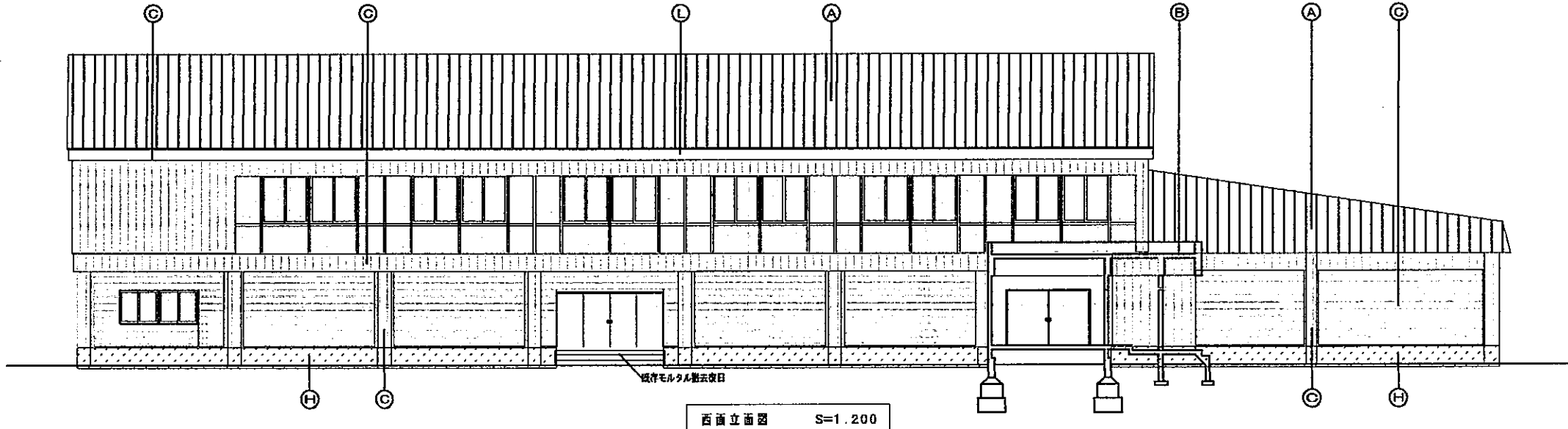
・・・既存アルミサッシ改修
LOW-E複層ガラス交換
枠 DP塗装
※特記なきはサッシ交換改修

- ・・・t15mm金属サイディング張り(タテ張り) モダン調
- ・・・t15mm金属サイディング張り(ヨコ張り) ナチュラル調

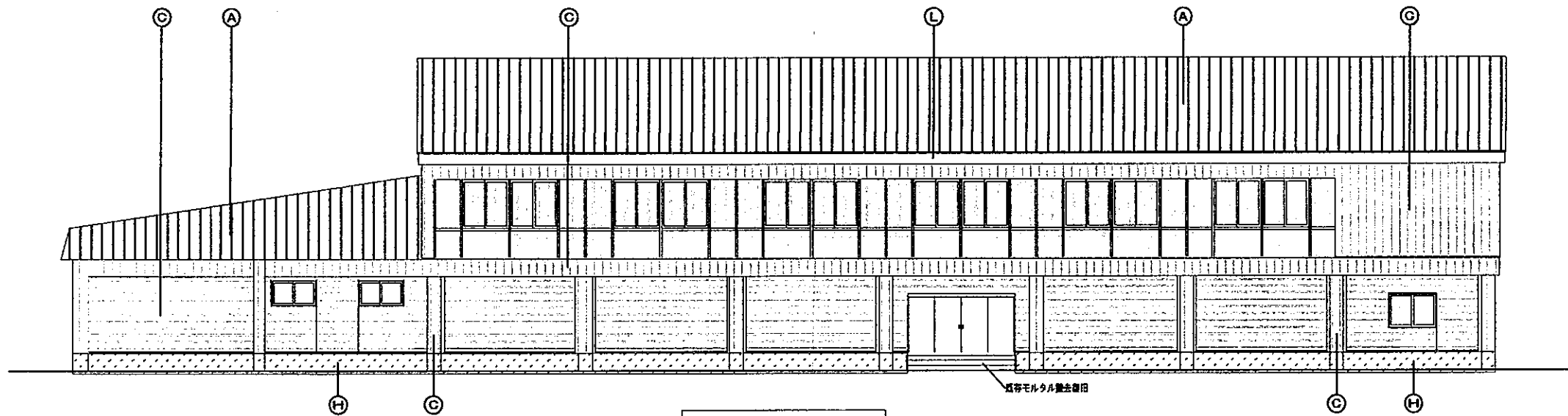
 (株)北匠建築設計事務所 <small>北海道札幌市中央区南一条西7丁目72番1号 16階 537688 松見 修二</small>	<small>役所</small> <small>担当</small>
	<small>工事名称</small> 七飯中学校長寿化改修(建築主体)工事 <small>図面名称</small> 改修立面図-1(屋体棟) <small>図面縮尺(原 版)</small> 1:100 (A3版) 1:200

状況 外部仕上表

Ⓐ	屋上	150mm厚ウレタンボード2重張り、シート防水(遮熱遮音)	Ⓖ	軒天	t0.35mカラーガルバリウム鋼板張り	Ⓜ	EXP. J	アルミ製品
Ⓑ	屋根	150mm厚ウレタンボード2重張り、t0.4mカラーガルバリウム鋼板裏面塗装	Ⓕ	基礎	150mm断熱敷合板(t140mm断熱材+t10ファイアッシュ板) 複層基礎RE(GL-160取付)	Ⓝ		
Ⓒ	外壁-1	t40mm補強材入り断熱材下地、透気15X45、t15mm金属製サイディング張り	Ⓖ	空木	t1.6mアルミアングル	Ⓧ		
Ⓓ			Ⓖ			Ⓨ		
Ⓔ			Ⓖ			Ⓩ		
Ⓕ			Ⓖ			ⓐ		
Ⓖ			Ⓖ	壁紙	t0.4mカラーガルバリウム鋼板	ⓑ		



西面立面図 S=1.200



東面立面図 S=1.200

- 既存アルミサッシ改修
LOW-E複層ガラス交換
枠 DP塗装
※付記欄にはサッシ交換仕様
- t15mm金属製サイディング張り(タテ張り モダン調)
- t15mm金属製サイディング張り(ヨコ張り ナチュラル調)

	(株)北匠建築設計事務所 北海道江津町 72号 1階 53768号 松見 修二		役所	担当
	工事名称 七飯中学校長寿命化改修(建築主体)工事 図面名称 改修立面図-2(躯体様) 縮尺(原 図) 1:100 (A3版) 1:200			
				No. A 39